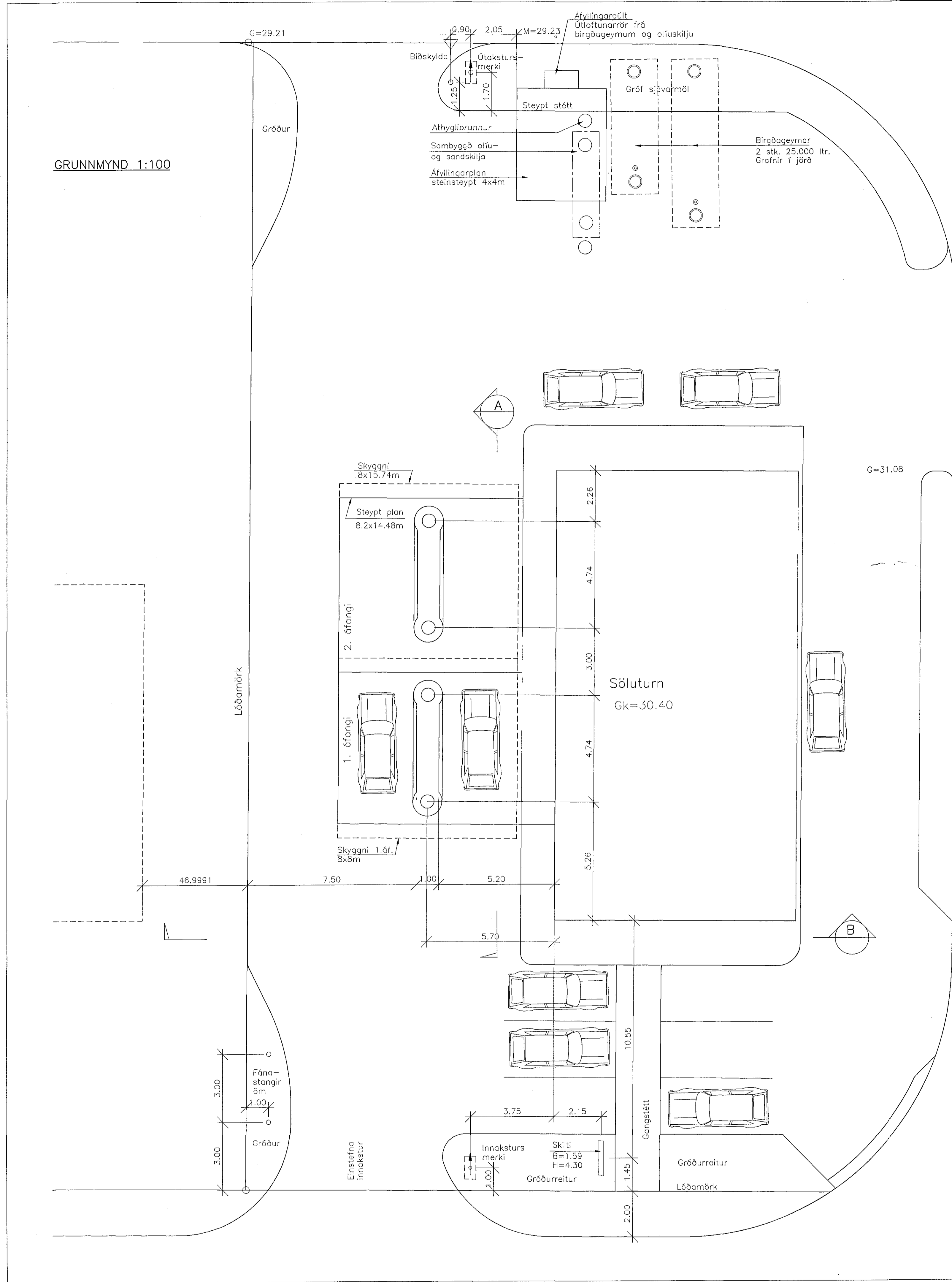
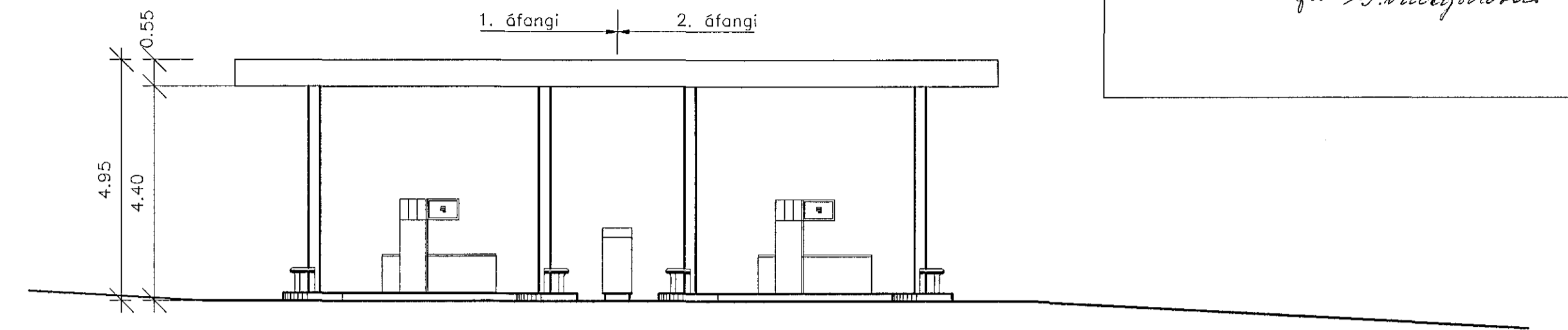


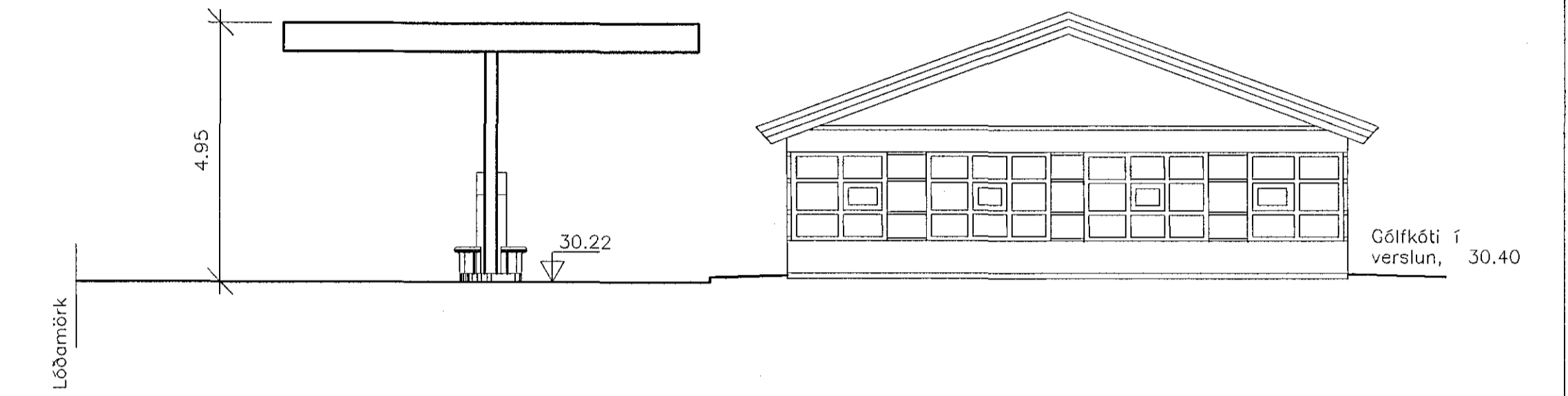
GRUNNMYND 1:100



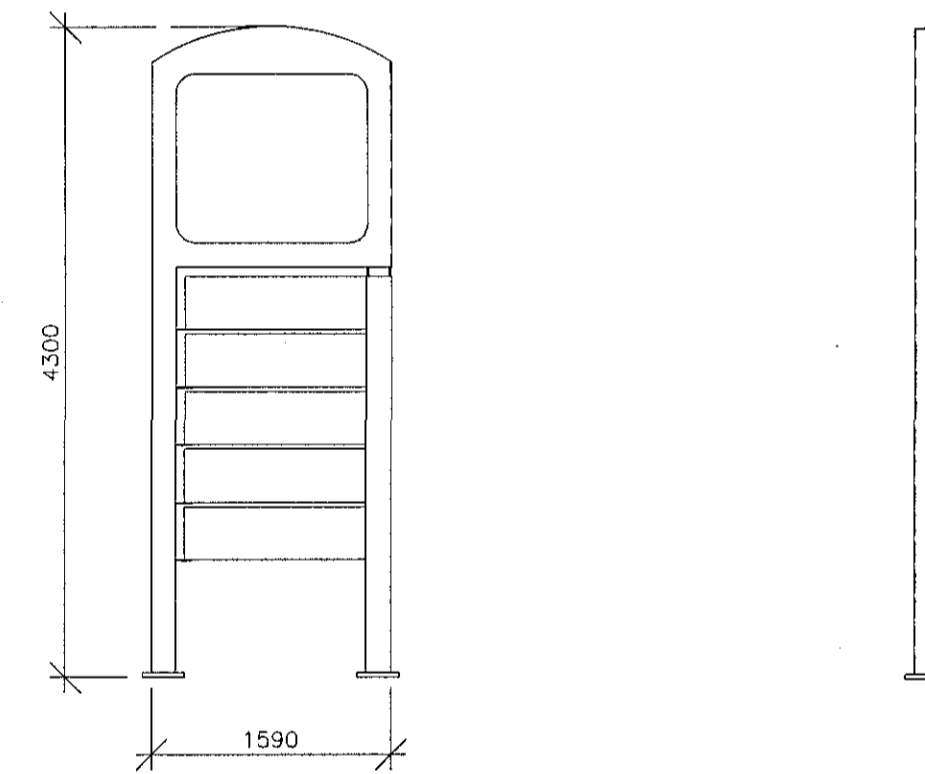
SNID A-A 1:100



SNID B-B 1:100



SKILTÍ 1:50



Úr Gildi

SKÝRINGAR

Sjálfsali fyrir bensín og dieselolíu.
 2 dælueyjar, 2 birgðageymar 25.000 ltr grafnir í jörðu.
 Olíuskilja og sandfang samkvæmt reglugerð Hollustuverndar.
 Skyggni yfir dælueyjum 8x1m, hæð undir skyggni 4.40m.
 Skyggni eru innflutt fullbúin frá CONDER í Bretlandi.
 Dælu- og fyllingarplan er steypt, annað svæði er malbikað.

	MELABRAUT 11 HAFNARFIRDI	SJÁLFAFGREIÐSLA BENSÍN OG GASOLÍA, GRUNNMYND, ÚTLIT
	VERKFRÆÐISTOFA STEFÁNS & BJÖRNS BEJARHRAUNI 20 • 220 HAFNARFJÖRDUR Sími 565-1340 • FAX 565-1341 Netfang: vab@centrum.is, kt:610188-1419	BR.B : SKYGGNI LYFT UM 600m Hann: BC/SV Tölu: SV Yfirfang: M: 1:100 Sand: <i>Stefán Björnsson</i> Dags: 12.08.96 Nr: 9608-A02-B

9608.DWG/View:A02