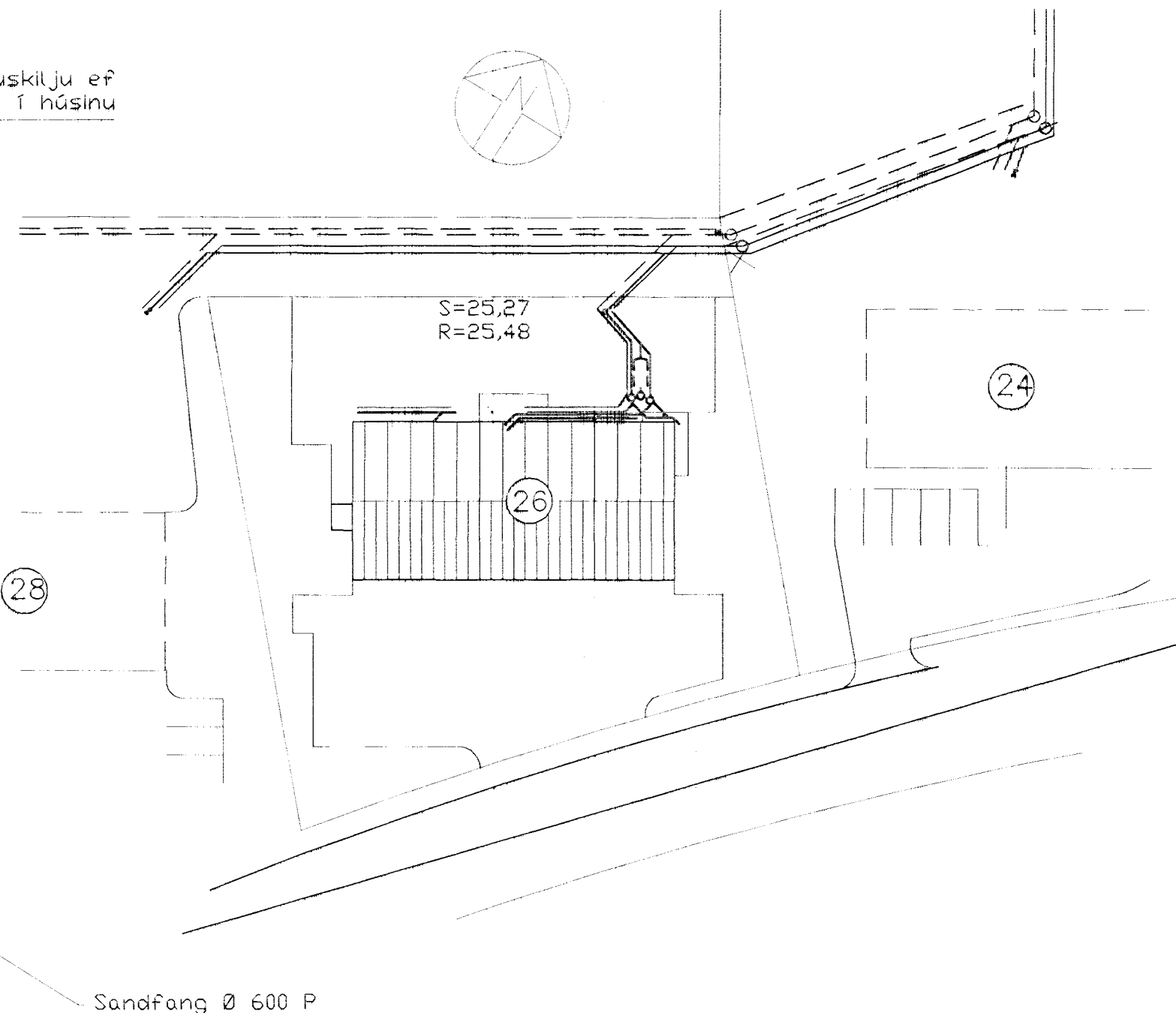


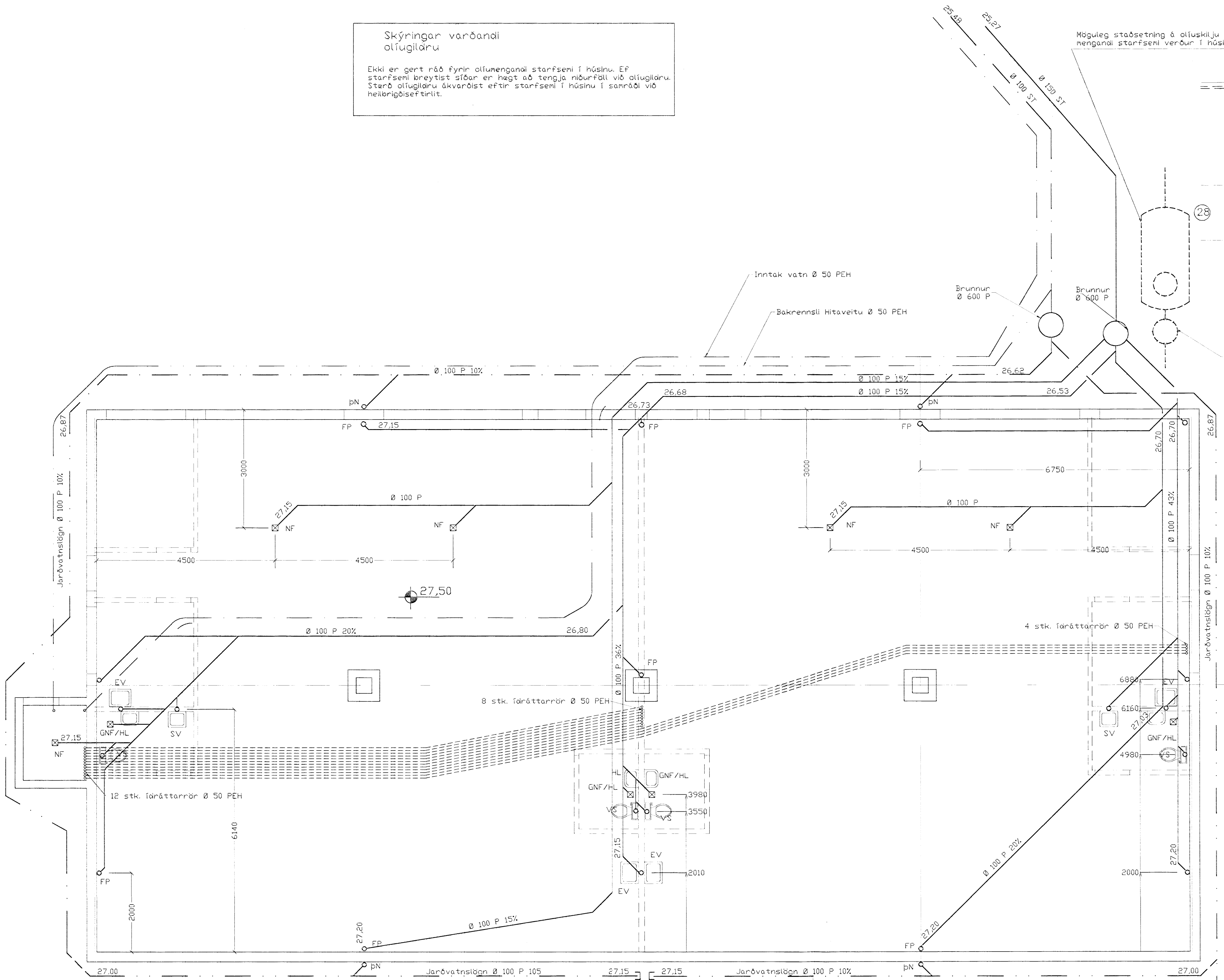
Skýringar varðandi
olíugiláru

Ekki er gert ráð fyrir olíumengandi starfsemi í húsinu. Ef starfsemi breytist síðar er hægt að tengja niðurföll við olíugiláru. Stærð olíugiláru ákvarðist eftir starfsemi í húsinu í samráði við heilbrigðisfyrirliit.

Möguleg staðsetning á olíuskilju ef mengandi starfsemi verður í húsinu



Afstöðumynd Mkv.: 1: 500



- TÁKN FYRIR LAGNIR
- SKIDLÖGN
 - REGNVATSLÖGN
 - JARÐVATNSLAGN
 - JARÐVATNS + REGNVATNSL.
 - NEYSLUVATN
 - BAKRENNSLI HITAVEITU

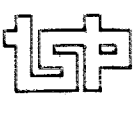


01	07.05.99	Legu lagna breytt	S.H.
BR.	DAGS.	EDLI BREITINGA	SIGN.

Melabraut 26
Hafnarfirði

grunmynd grunnlagir
og afstöðumynd

DAGS. Júní 99
VERK NR. 9922
TEIKN. NR. 2-01
HANNAD Sveinbjörn Hinriksson
TEIKNAD Sveinbjörn Hinriksson
YFIRFARID *Sveinbjörn Hinriksson*
TÆKNIÞJÓNUSTA SIGURDAR ÞORLEIFSSONAR ehf.
STRANDGÖTU 11 220 HAFNARFIRÐI
SÍMI 555-4255 FAX 565-2875
E-mail taeknitthjonusta@islandia.is



GRUNNMYND 1/50

Tenging við
niðurföll úr plani