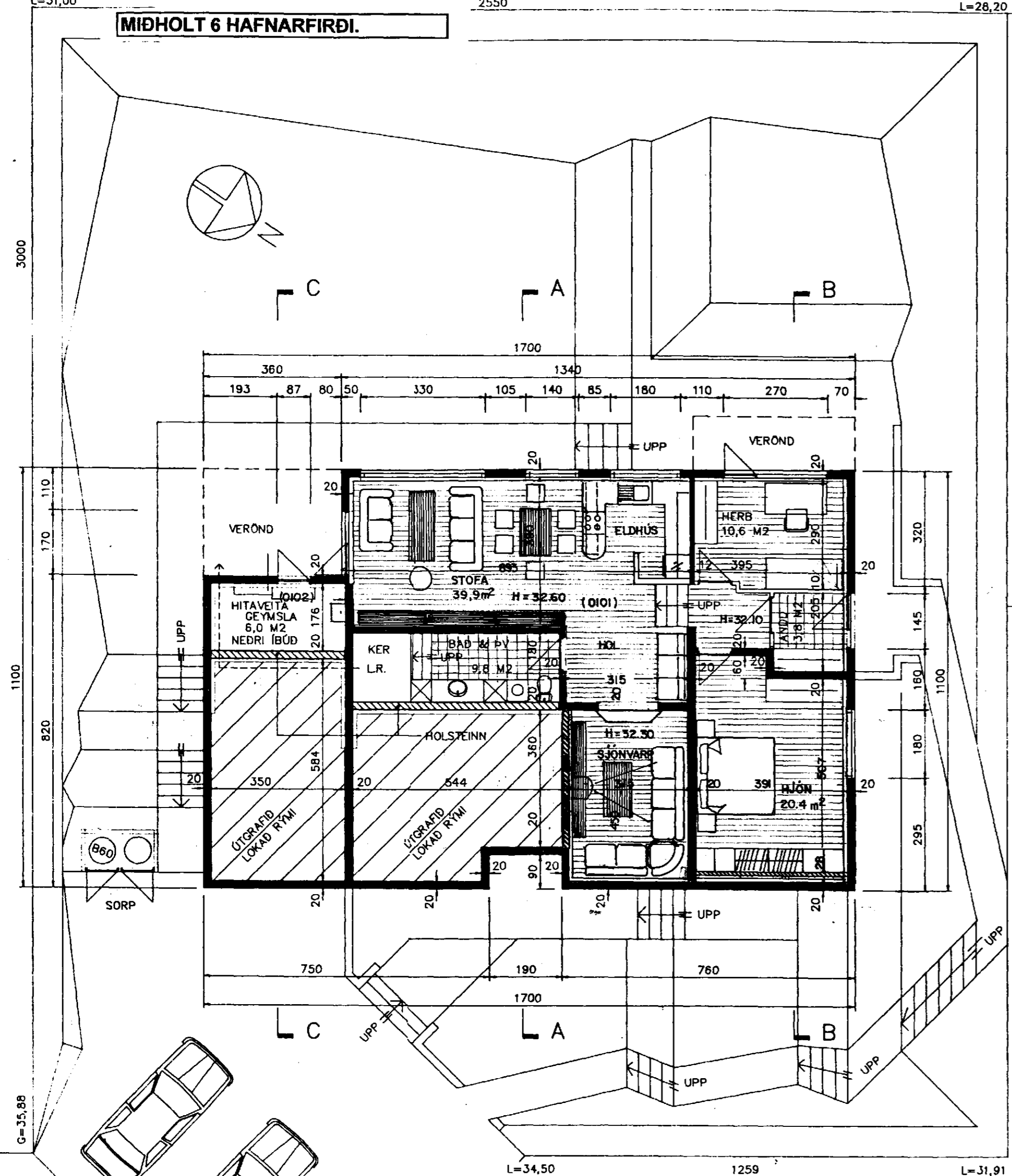
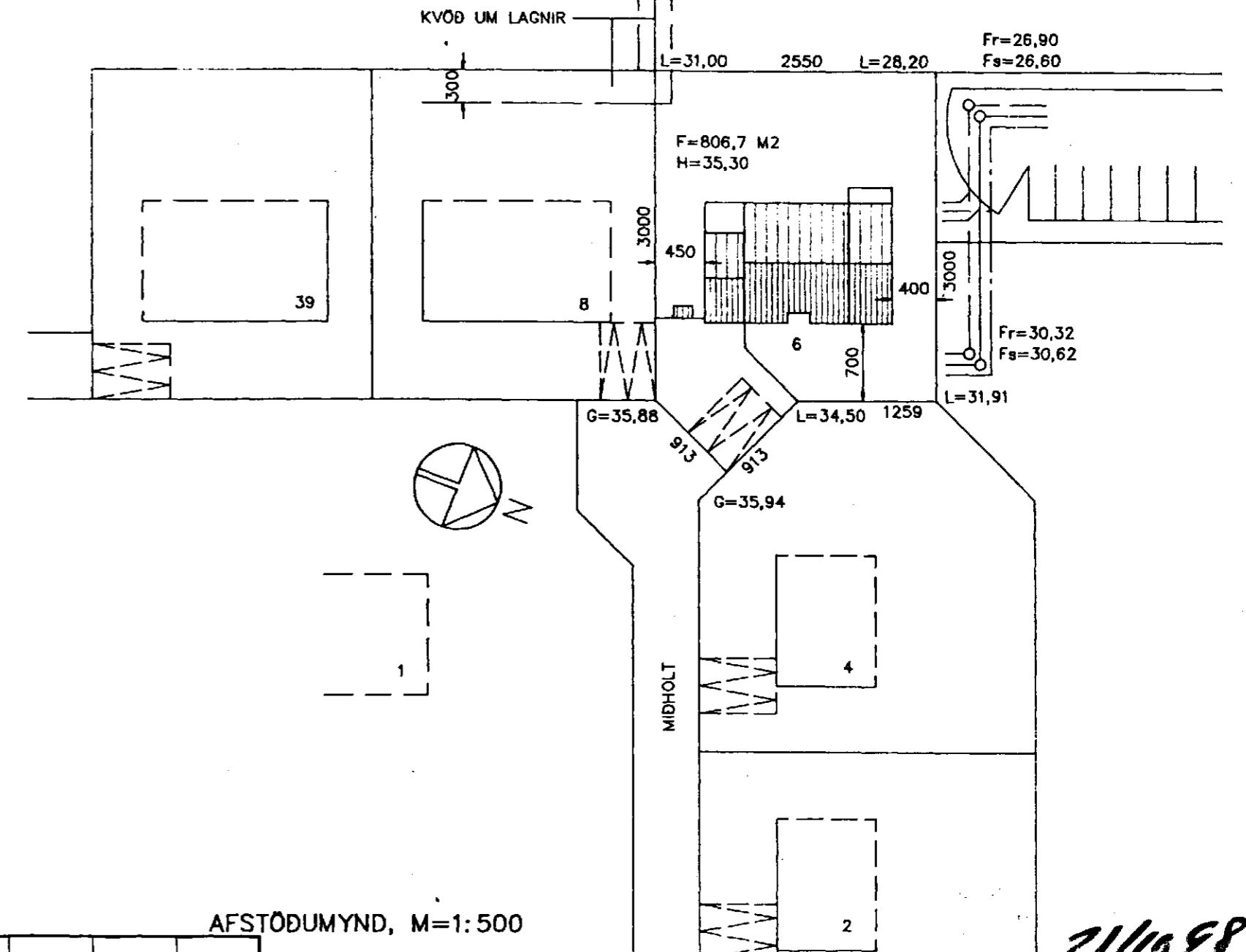


MÍÐHOLT 6 HAFNARFIRÐI.



GRUNNMYND NEDRI HÆÐAR, M=1:100



AFSTÖÐUMYND, M=1:500

Samþykkt þann
30 OKT. 1998
Byggingafulltrúinn í Hafnarfirði
Erlendur Hjálmarsson

Skráningartafli: MÍÐHOLT 6 220 HAFNARFIRÐI		Skrásetjari: Sigurður Þorvarðarson															
andritnúmer:		Kennitala: 141250-4189															
Matahútaröðnúmer: 01		Daga.: 19.10.98															
Upplýsing og lýsing																	
DO	D1	D2	D3	D4	D5	D6	D7	D8	D9	D10a	D10b	D11	D12	D16	Rekribata	D17	
Loftan	Rými	Höfundur	Höfundur	Elgarn	Botnrömur	Mannrömur	Op	Sígar	Brúðrömur	Brúðrömur	Salarhæð	Salarhæð	Brúðrömur	Hæðrömur	Biri	Rekribata	Skjalrömur
	hæð-röð	hæð	hæð	hæð	m²	m²	m²	m²	st < 1,8	mín	max	römmá m²	m²	m²	skjalrömmá	m²	
		Matahúsið			302,2	0,0	0,0	0,0	302,2	0,0		1.068,2	253,8	302,2		872,5	
		Boði										35,0					
	01	1. hæð			127,0	0,0	0,0	0,0	127,0	0,0		342,8	108,0	127,0		291,8	
A	0101	Ibúð	N	0101	118,8	0,0	0,0	0,0	118,8	0,0	2,70	2,70	320,8	102,0	118,8	2,70	275,4
A	0102	Geymsla	N	0101	8,2	0,0	0,0	0,0	8,2	0,0	2,70	2,70	22,1	6,0	8,2	2,70	18,2
	02	2. hæð			175,2	0,0	0,0	0,0	175,2	0,0		890,3	145,8	175,2		580,8	
A	0201	Ibúð	N	0201	144,0	0,0	0,0	0,0	144,0	0,0	3,00	5,00	576,4	120,5	144,0	4,00	482,3
A	0202	Bílgeymsla	B	0201	31,2	0,0	0,0	0,0	31,2	0,0	2,90	4,39	113,9	25,4	31,2	3,65	92,7
C	0203	Brúðr	S	0201	5,9	0,0	0,0	0,0	5,9	0,0							5,9

MÍÐHOLT 6 HAFNARFIRÐI. T. / AF 3

Grunnmynd 1. hæðar mkv. 1:100

Afstöðumynd mkv. 1:500.

Skráningartafli.

Húsið er teiknað af Agnari Magnússyni byggingarverkfræðing í ágúst 1991, síðast breytt í júní 1994

Teiknuð breytt íbúð á 1. hæð, gerð skráningartafli í október 1998.

Sigurður Þorvarðarson byggingarfræðingur bfi. teiknistofan Strandgötu 11 220 Hafnarfirði. sími 5651510.

21/10 98
119-p