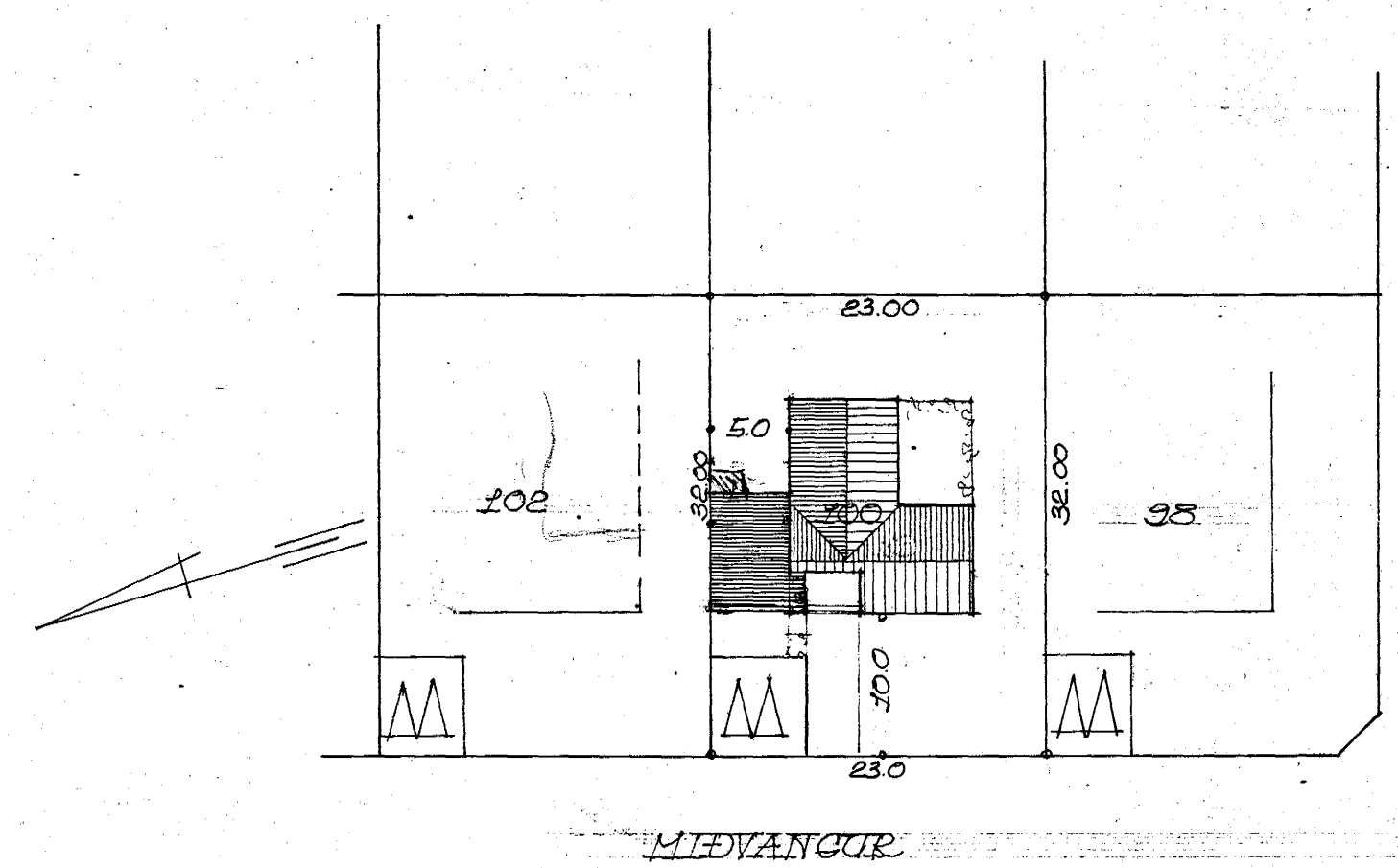
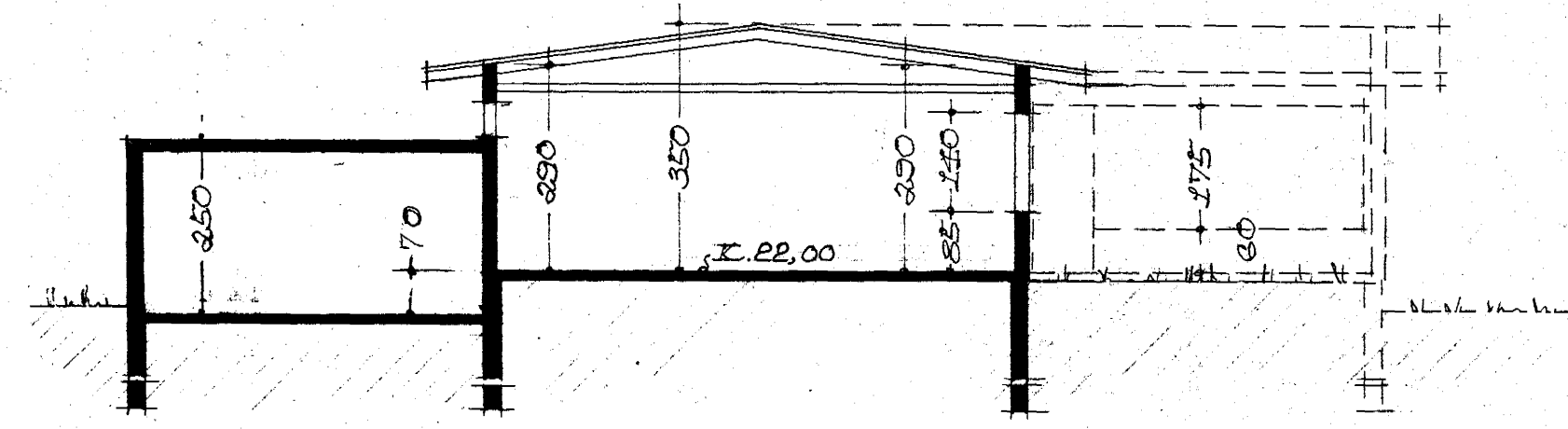
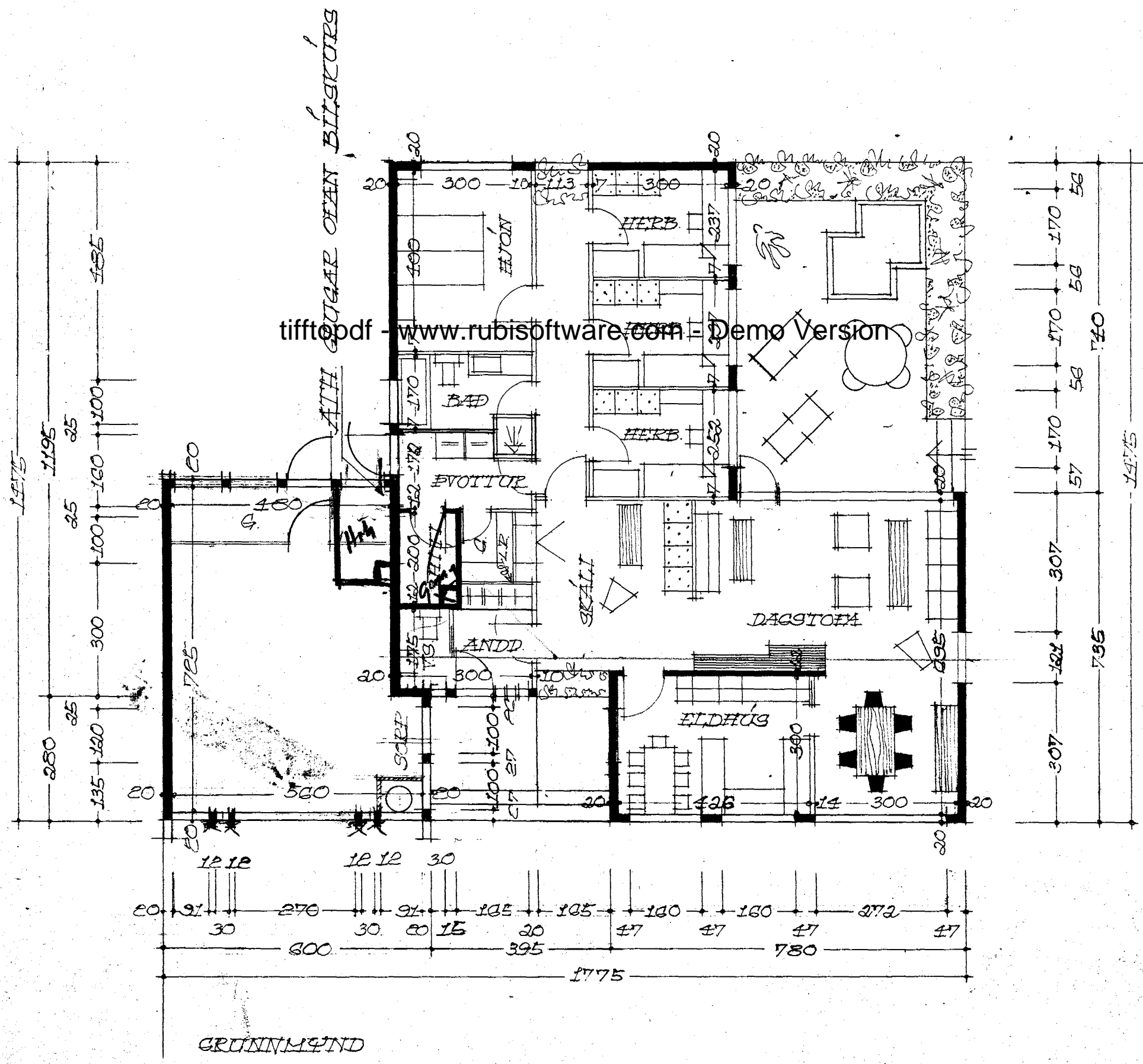
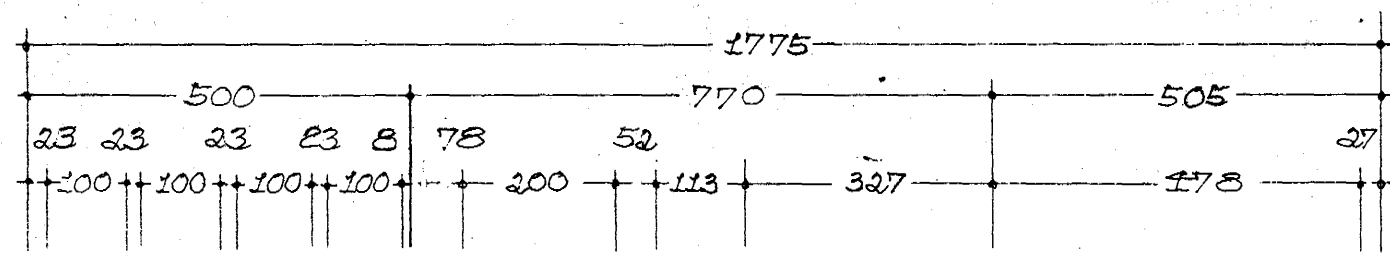


Samþykkt á fundi bygginga-
nefndar þ. 28/7/1971

BYGGINGAFULLTRÚINN
Í HAFNARFIRDI

E. Jónsson

Ástæða er að gæmsliverði frá opnu
eldstæði í samráði við slökkviliðs-
stjóra og sjálflokandi eldvarnarmynd
verði á gæmslu í hitagæmslu



AFSTÖÐUMUND M. 1:500
FLATARMÁL HÚSS 139,83 M.²
FLATARMÁL BÍLSKURS 41,05 M.²

BREYTT Í JÚLÍ 1971

REKJAVÍK Í ÁGÚST 1970

E. Jónsson