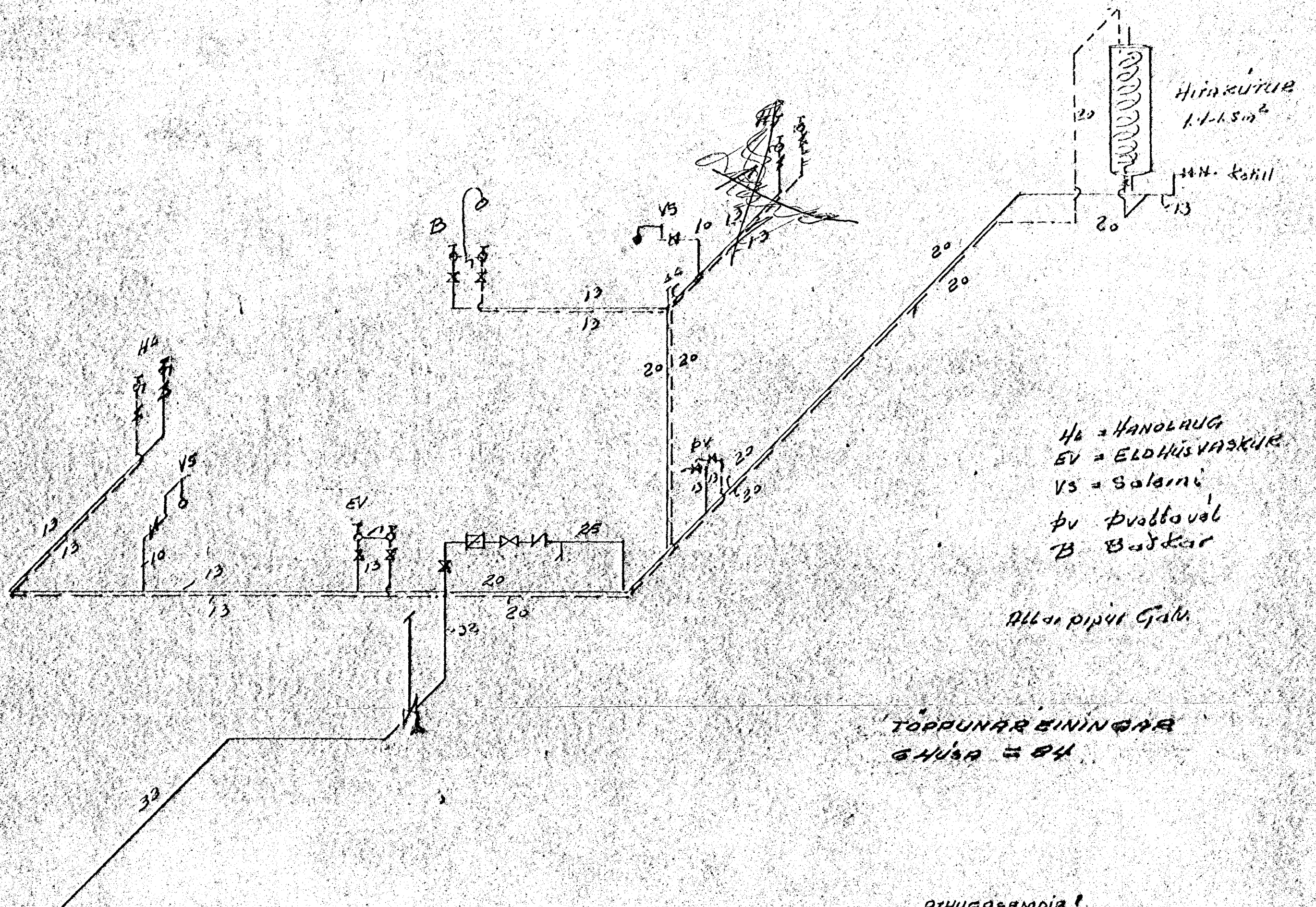


TAFLA YFIR TÖPPUNARSTADI

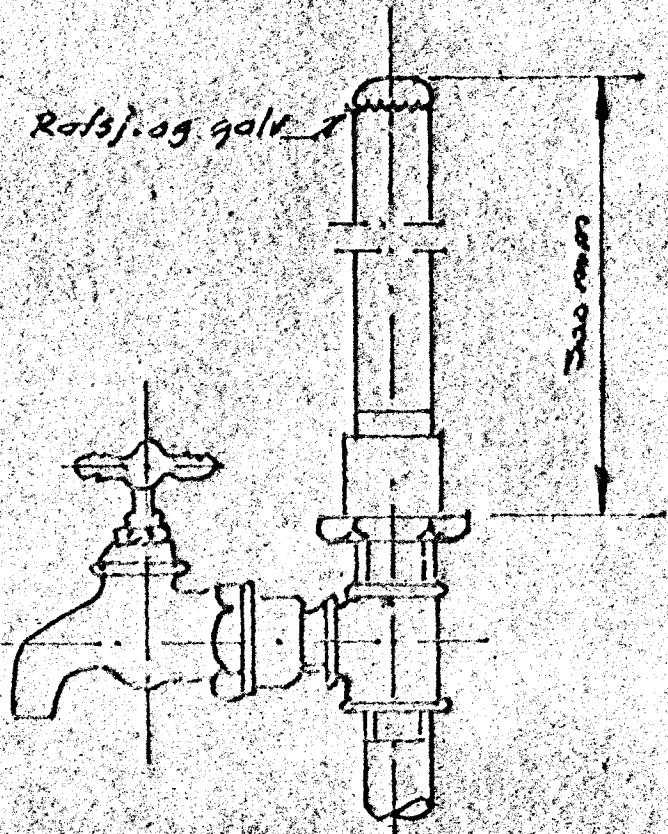
| Skr. nr. | NAFN | Fjöldi | Köðrkranonar | | Hæðrkranonar | |
|--------------------------|-----------------|--------|--------------|---------------------|--------------|---------------------|
| | | | Vidd mm | TOPP-UNNAR Einingar | Vidd mm | TOPP-UNNAR Einingar |
| H | Handlaugar | 2 | 13 | 2 | 13 | 2 |
| B | Baðkar | 1 | 13 | 1 | 13 | 1 |
| St | Steypiþóð | | | | | |
| EV | Eldhúsvaskur | 1 | 13 | 1 | 13 | 1 |
| BV | Þvottahúskranar | | | | | |
| UK | Húskranar | | | | | |
| R | Allyllihonar | 1 | 13 | 2 | | |
| SKR | Aðrirkranonar | | | | | |
| Alls | | | | 6 | | 4 |
| VS | Soleiniskassar | 2 | | 2 | | |
| VB | Soleinisbyssur | | | | | |
| Samtals | | | | 8 | | 4 |
| Önnur tölur | | | | | | |
| 1. | Þvottavél | 1 | 13 | 1 | 13 | 1 |
| 2. | | | | | | |
| 3. | | | | | | |
| 4. | | | | | | |
| Samtals töppunareiningar | | | 9 + 5 = 14 | | | |
| Vidd borhana | | | | | | |
| Vidd heimáðar | | | 32 mm | | | |
| Vidd gótunnar | | | 50 mm | | | |



H = HANDLAUG
 EV = ELDHÚSVASKUR
 VS = Soleini
 BV Þvottavél
 B Baðkar

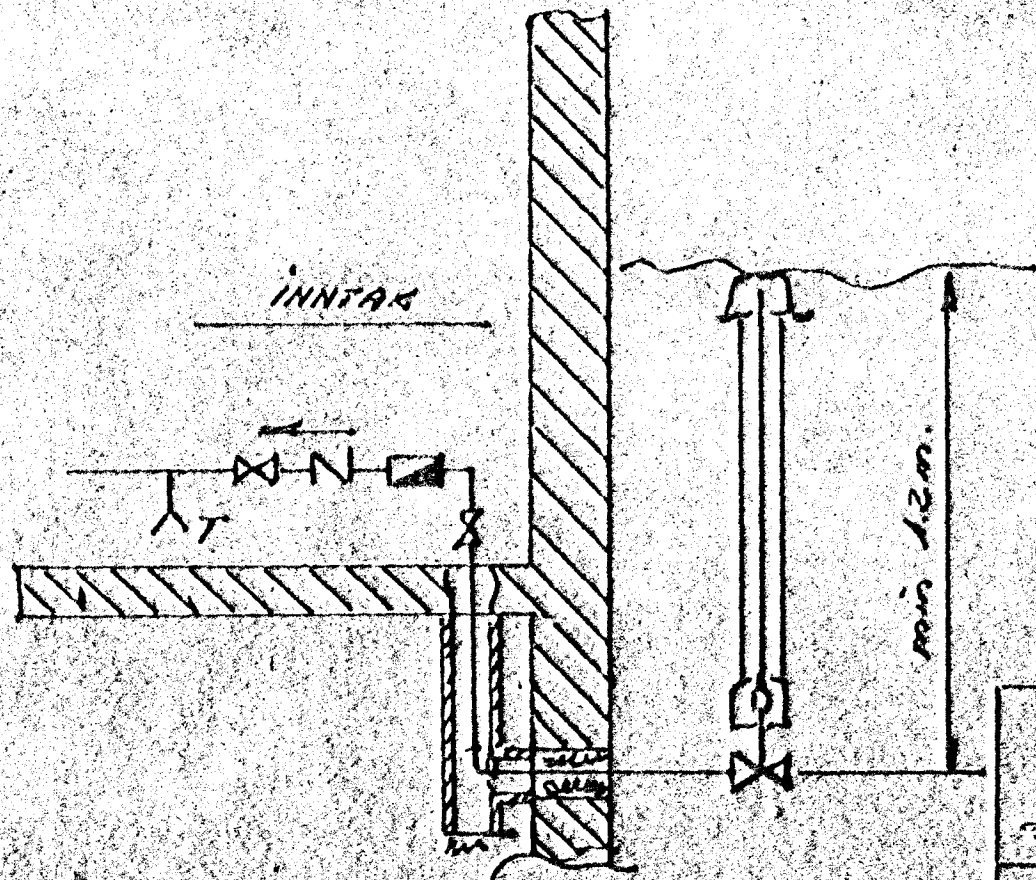
Allur pipur Galv.

TÖPPUNAR EINIINGAR
 G.HÚSA = 14



Löftpúða L
 Efst á öllum löðstæðum
 stotnum skal vera 300mm
 hár löftpúða, þvermál
 jafnt og sverasti hluti
 stotsins talið frá
 greiningu við aðfærskrá.

 Einnig skal vera samakanar
 löftpúða í hlíðargreinum
 sem lengi eru án þoms
 þvermál jafnt og sverasti
 hluti hlíðargreina.



- ATHUGABEMDIR!
- Pipur útanhúss skulu bíkjarar með asfalt primer og síðan með heitum asfalti valdar með hestianótriga og síðan bíkjarar á ný.
 - Pipur útanhúss skulu málaðar með asfaltmálningu, einangraðar með 2,5 cm plasthálkum eða öðru jafngöðu og valdar með sísl pappi. Pipur útanhúss skal bíkjað sama hátt og pipur útanhúss.
 - Sýnilegar pipur skal einangra með sísl pappi og striga og því mála þar síðan.

NR 103

| | | | |
|-------------------------|-----------|-------|--------|
| MIDVANGUR 99-101 | Kvæði | DAÐI | 253,71 |
| 103, 105, 107, 109 VARN | TRINN | TRINN | 140 |
| | RTT | RTT | 1470 |
| HÖLGEIRNÍKOLÁSSON | TEK.N. NR | | 7105 |
| TEKNIER. HTEI | | | 063 |