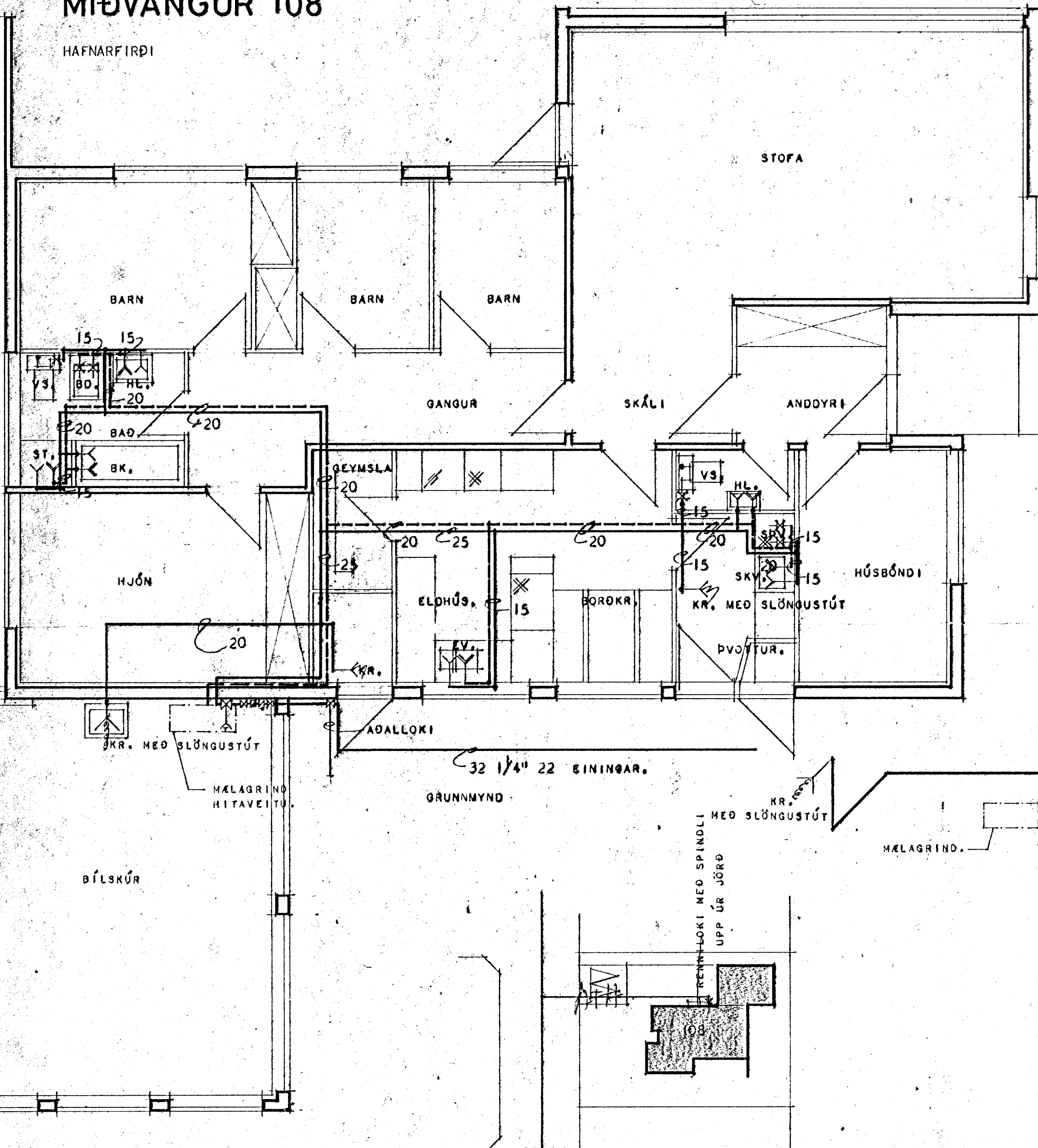


MÍÐVANGUR 108

HAFNARF IRÐI

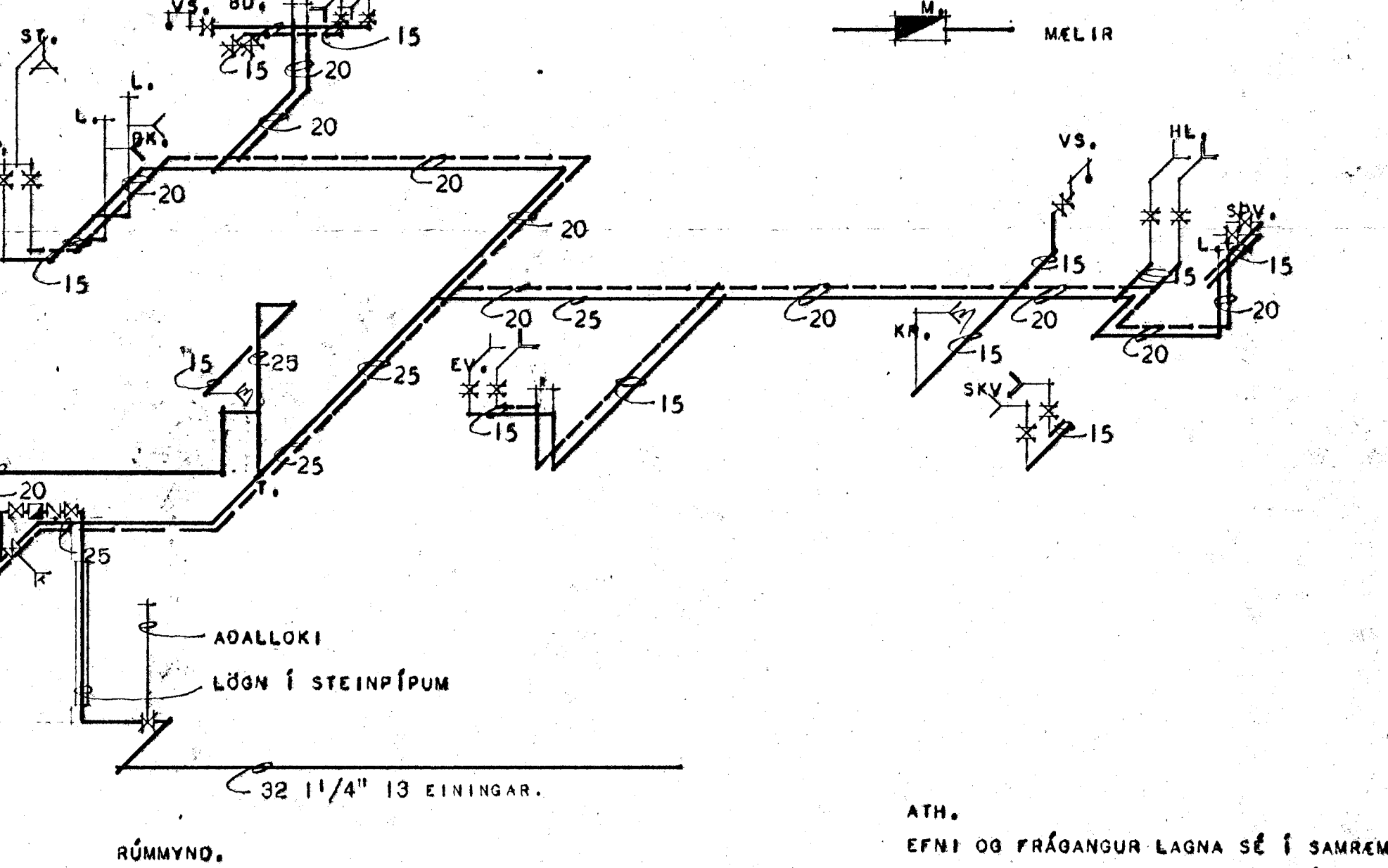


TAFLA YFIR TÖPPUNARSTAÐI.

TÆKI	NAFN	HÁLDIR KR.		HEITIR KR.			
		FJ.	VÍDD. MM.	15	20	15	20
SK.	SKOLSKÁL	1	1	1	1	1	1
HL.	HANDLAUG	2	2	2	2	2	2
BK.	BAÐKAR	1	1	1	1	1	1
BD.	STURTA	1	1	1	1	1	1
ST.	STURTA	1	1	1	1	1	1
EV.	ELDHÚSVASKUR	1	1	1	1	1	1
KR.	KRANI	3	2	1	4		
SPV.	SJÁLVVIRK ÞVOTTAVÉL	1	1	1	1	1	1
SKV.	SKOLVASKUR	1	1	1	1	1	1
Á.	ÁFYLLINGARHANI	1				1	1
VS.	VATNSSALERNI	2	2				
ALLS					12		9
SAMTALS					13		
SAMTALS TÖPPUNAREININGAR							22

VÍDD BORHANA ER 32 MM.
 VÍDD HEIMEDAR ER 32 MM.
 Í GÖTUNNI ER.....MM. STAÐ STEYPUJÁRNSPÍPA.

KALDAVATNSPÍPUR Í GÓLFRAUFUM SKAL BÍKA MED ASFALT PRIMER OG MED HEITU ASFALTI, SÍÐAN VEFJA MED STRIGA OG BÍKA AÐ LOKUM MED HEITU ASFALTI. KALDAVATNSPÍPUR MEGA EKKI LIGGJA UNDIR GÓLFPLÖTU ÖÐRUVÍSI EN Í STEINPÍPUM.



- SKÝRINGAR:
- KALT VATN
 - HEITT VATN
 - TÖPPUNARSTAÐUR KALT VATN
 - TÖPPUNARSTAÐUR HEITT VATN
 - RENNILOKI
 - RENNILOKI MED SPINDLI UPP ÚR JÖRD
 - TEMINGARVENTILL
 - EINSTREYMISLOKI
 - ÖRYGGISLOKI
 - FLOTKRANI
 - LOFTRÓÐI
 - MELIR

ATH. EFTI OG FRÁGANGUR LAGNA SÉ Í SAMREMI VIÐI REGLUGERÐ UM VATNSLAGNIR Í REYKJAVÍK.

HÚSNÆÐISMÁLASTOFNUN	RÍKISINS
VATNSLAGNIR:	EINBYLISHÚS
GRUNNMYND OG RÚMMYND	VERK
MÁL 1:50	83
AFSTÖÐUMYND	BLAÐ NR. 1 AF 1
MÁL 1:500	SÉPT. 1971

AFSTÖÐUMYND MÁL 1:500

Handwritten signature and date: 9.11.75