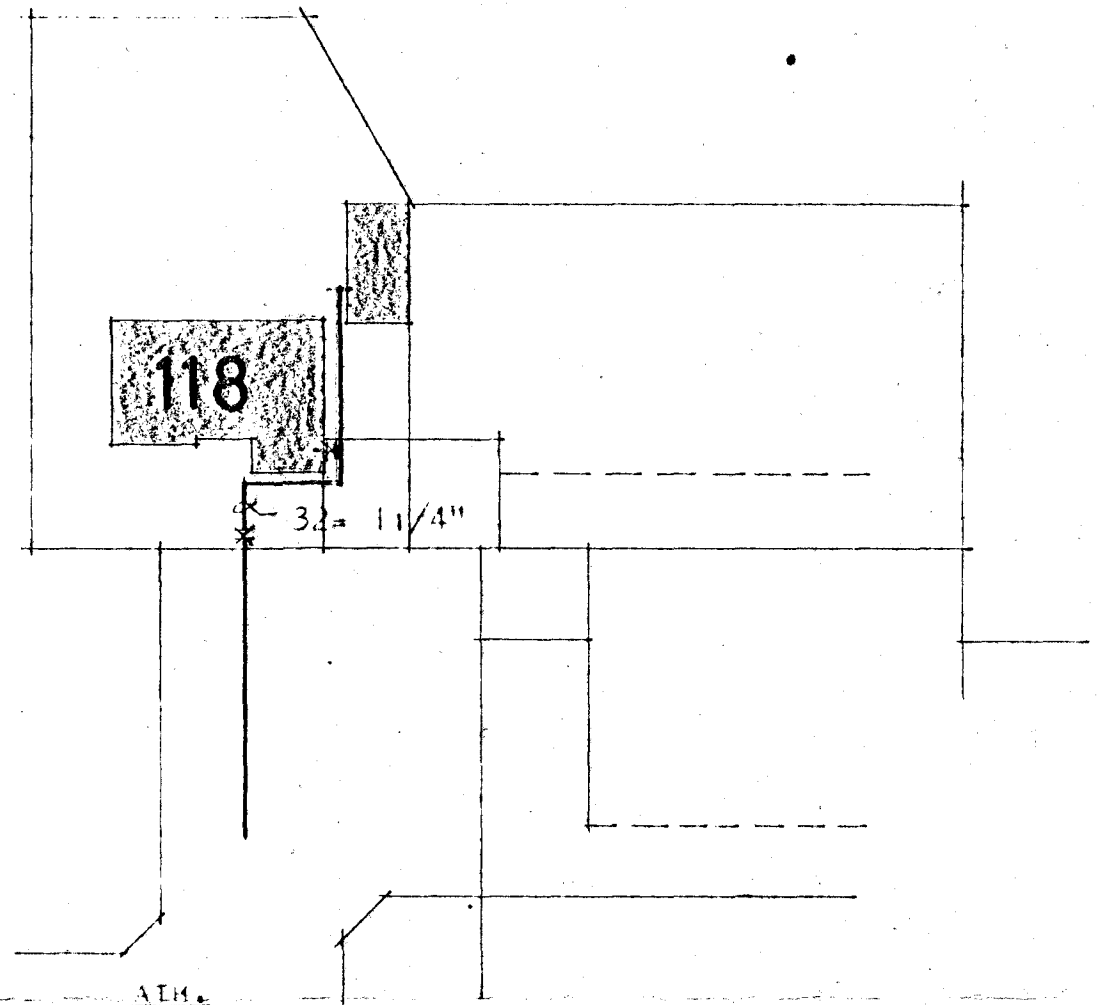
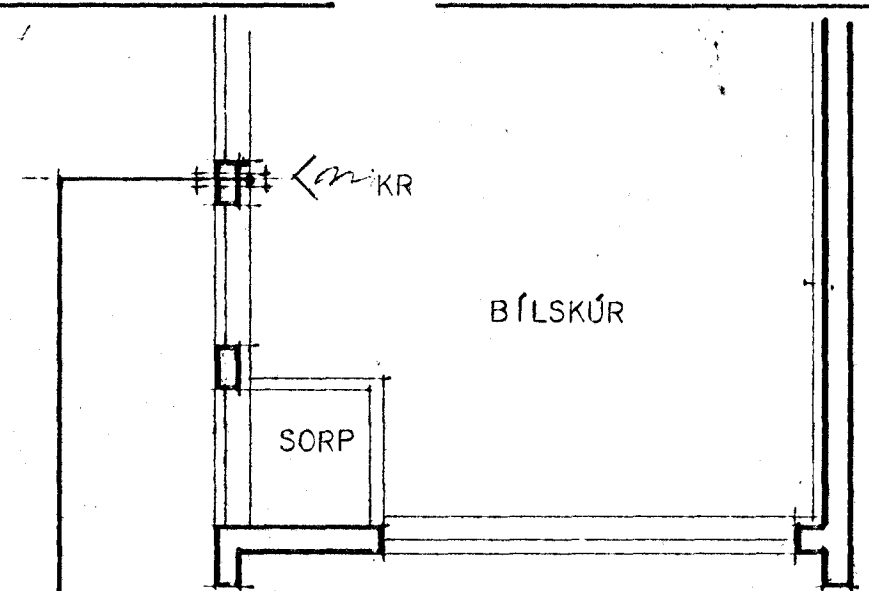
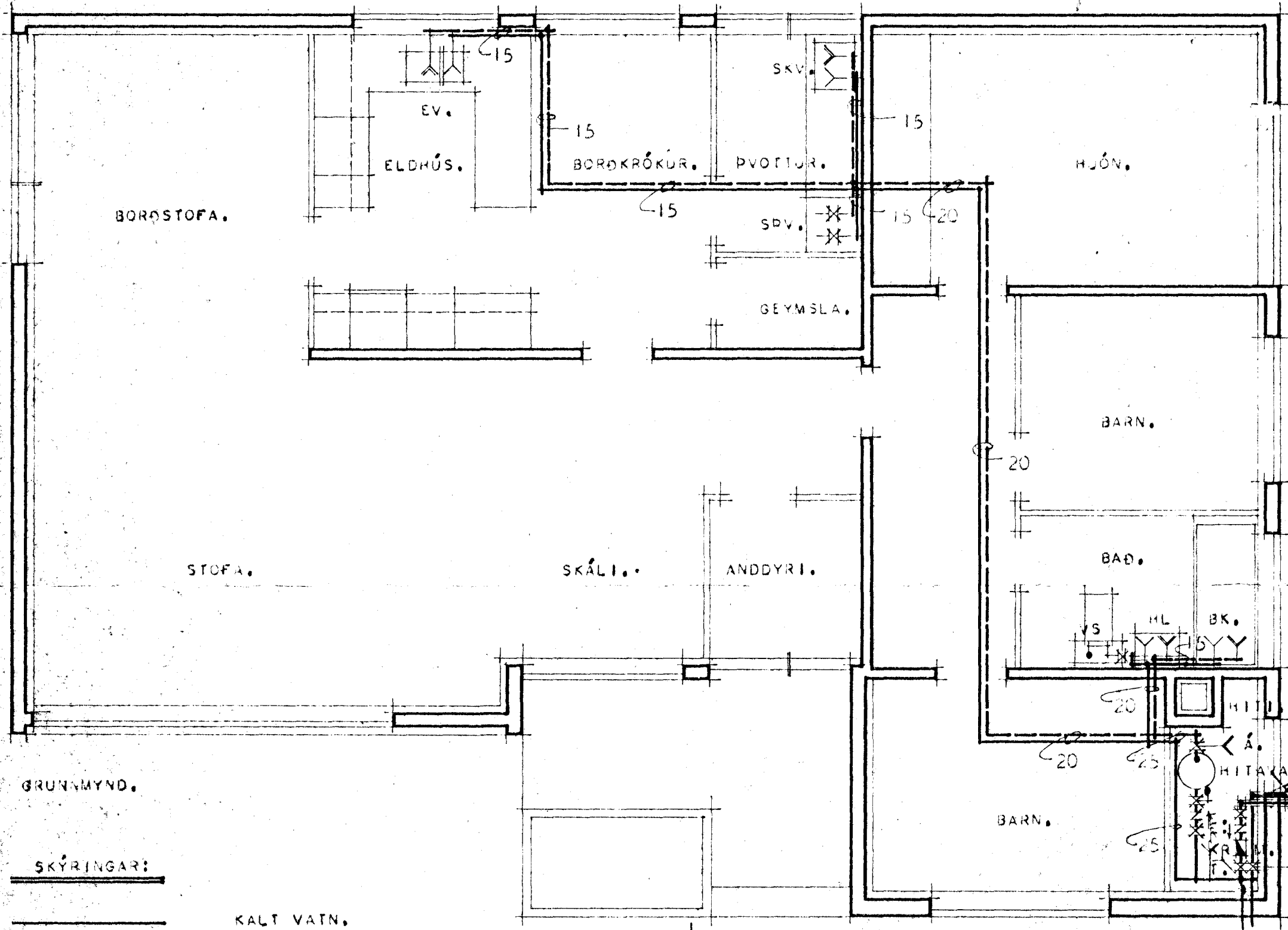
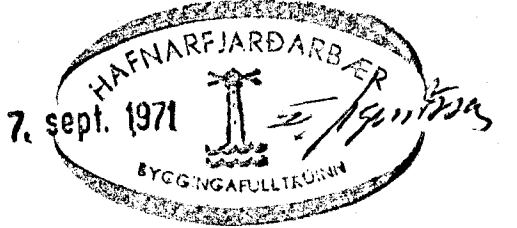


MIÐVANGUR 118

HAFNARFIRÐI



GRUNNMYND.

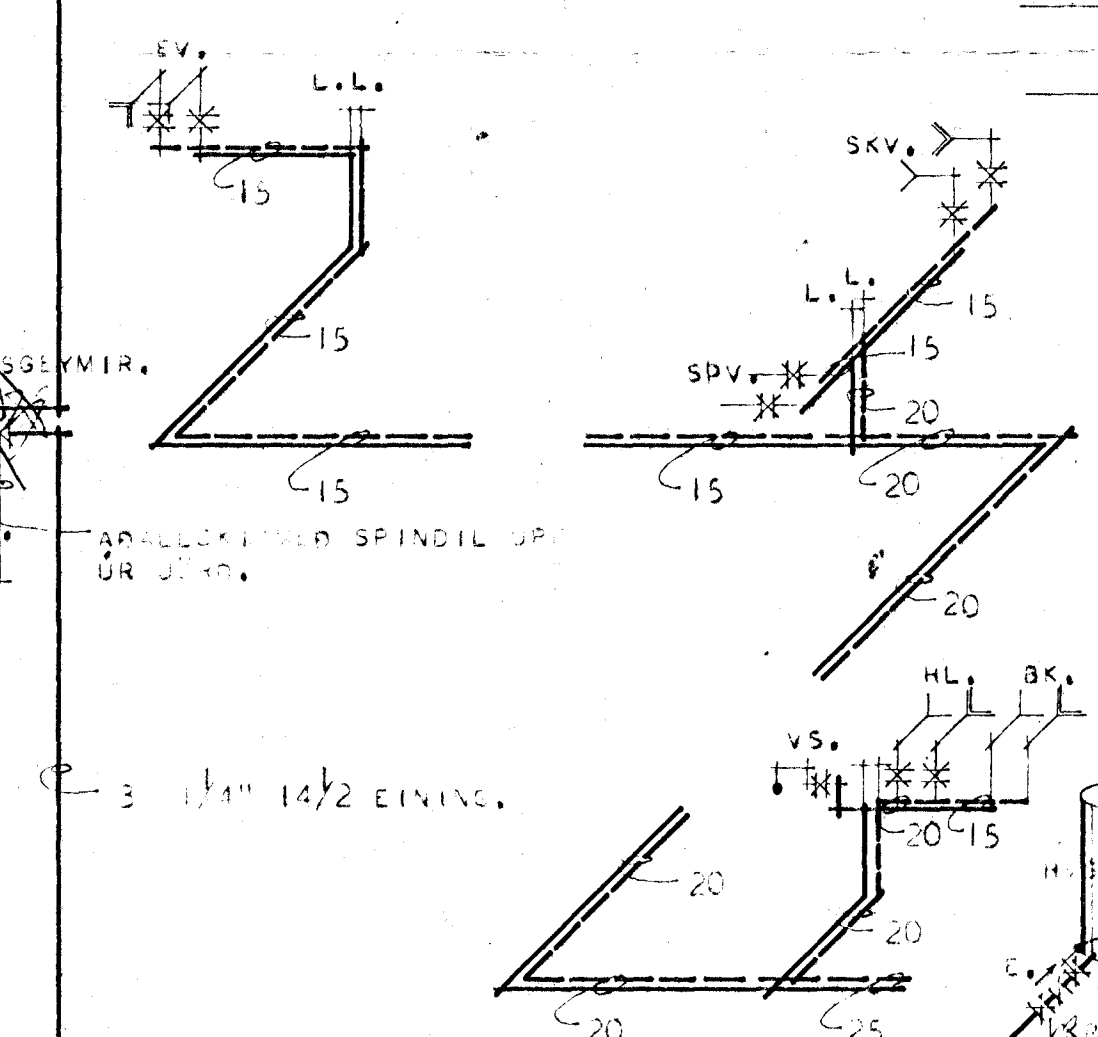
SKÝRINGAR:

- KALT VATN.
- HEITT VATN.
- TÖPPUNARSTAÐUR KALT VATN.
- TÖPPUNARSTAÐUR HEITT VATN.
- RENNILOKI.
- RENNILOKI MEÐ SPINDIL UPP ÚR JÖRD.
- TEMINGARVENTILL.
- EINSTREYMISLOKI.
- ÖRYGGISLOKI.
- FLOTKRANI.
- LOFTÞÚÐI.
- MELIR.

TAFLA YFIR TÖPPUNARSTAÐI.

TÆKI.	KALDIR KR.		HEITIR KR.	
	FU.	VÍÐ. MM.	VÍÐ. MM.	EIN.
SK. VÆN.	1	15	1	15
HL. HANDLAUG.	1	15	1	15
BK. BAKAR.	1	15	1	15
EV. ELDHÚSVASKUR.	1	15	1	15
KR. KRANI.	2	15	3	15
SPV. SJÁLVIK DVÖTTAVÉL.	1	15	1	15
SKV. SKOLVASKUR.	1	15	1	15
Á. ÁEYLLINGARHANI.	1	15	1	15
VS. VASSALERNI	1	15	6	15
SAMTALS			8 1/2	15
SAMTALS TÖPPUNARLEIÐINGAR				14 1/2

VÍÐ BÖRHANA ER.....32 MM.
 VÍÐ HEIMEDAR ER.....32 MM.
 Í 90°UNNI ER.....MM. STEYPUJÁRNS-PIPA.



KALDAVATNSPIÐUR Í GÓLFRAUFUM SKAL BIKI MEÐ ASFALT PRIMER OG MEÐ HEITU ASFALTI, SÍÐAN VEFJA MEÐ STRIGA OG BIKI AÐ LOKUM MEÐ HEITU ASFALTI. KALDAVATNSPIÐUR MEGA EKKI LIGGJA UNDIR GÓLFPLÖTU BÆRUVÍSI EN Í STEINPIÐUM Eða ÖÐRU SAMBÆRILEGU. VATNSLAGNIR SKAL EINAÐRA MEÐ PLAST Eða GLERULLARHÓLKUM, HVERJA LÖGN FYRIR SIG, ÞAR SEM HEITAR OG KALDAR VATNSLAGNIR LIGGJA SAMAN. EFTIR OG FRÁÐANGUR LAGNA SÉ Í SAMREMI VIÐ REGLUGERÐIR UM HEITAR OG KALDAR VATNSLAGNIR.

HÖFVEDISMÁLASTOFNUN RÍKISINS.	
VATNSLAGNIR:	EINBÝLISHÚS.
GRUNNMYND, RÖMMYND, MÁL 1:50.	VERA.
AFSTÖPLVYND MÁL 1:500.	75.
	BLAD NR. 1 AF 1.
	JÚNÍ 1970.

Björninn B. Hjartmanns s.f.