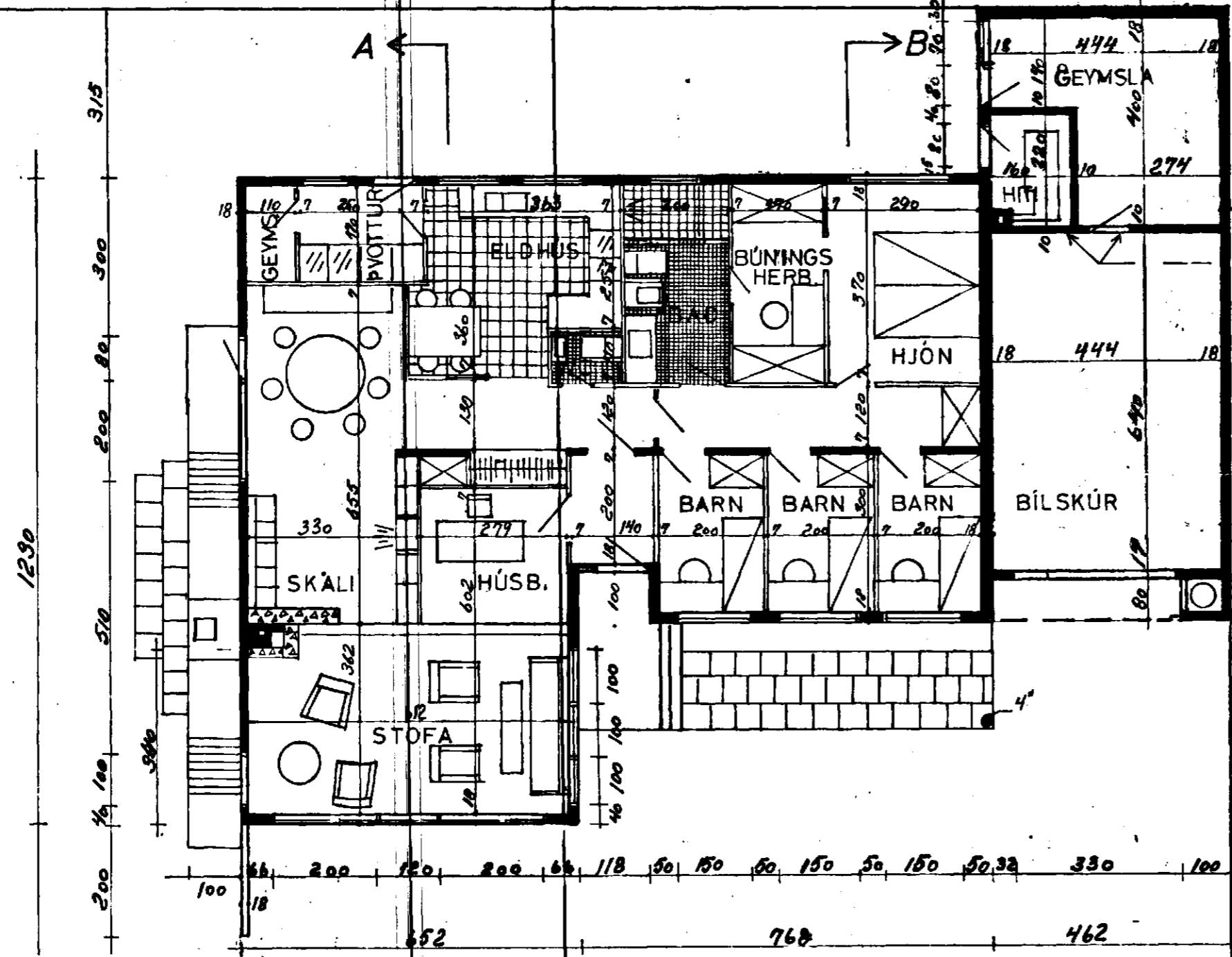


MÍÐVANGUR 27

130 100 40 80 120 120 130 100 262 200 480



1230

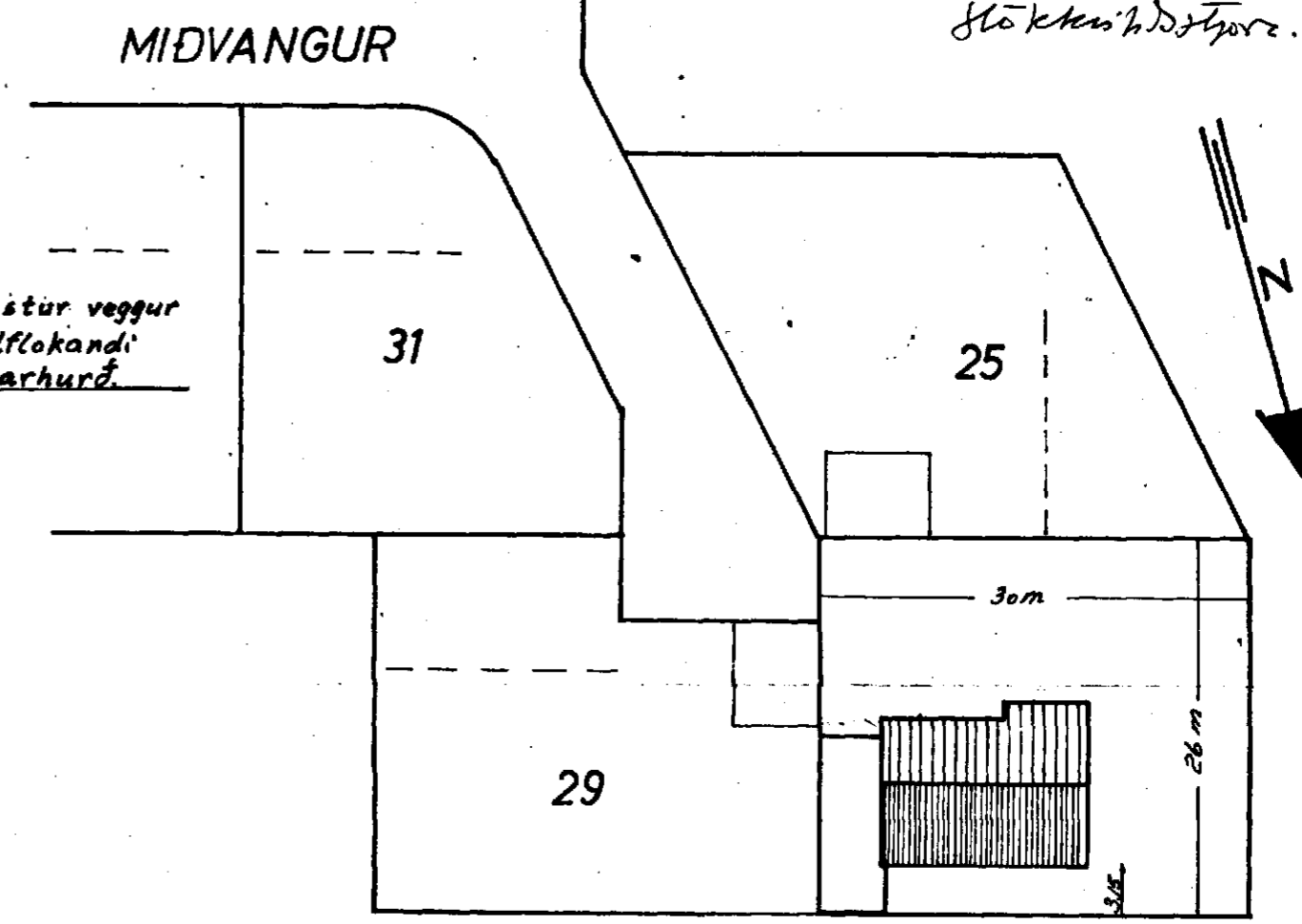
315
300
200
100
570
200

100 18 200 120 200 118 90 150 50 150 50 150 50 330 100
652 768 462

A ← B → C

Samþykkt á fundi bygginga-
ráðsins nr. 1 / 9. 1971
BYGGINGARÁÐGAFI
E. Jónsson

Heita laga bílgæmsla verð
sem ræmd bílg. nr 29 og
veggrá þykktir í samræmi
við þannamálereglur.
Gengt verði þriðjum
eldskoti, sem rædd við
Stöckenhöfðing.



Eldtraustur veggur
með sjálflokandi
eldvarnarhurð

Flatarmál húsin (brúttó) 144.3m²
 --- (nettó) 126.4m²
 --- bifreiðageymslu 52.2m²

Hafnarfirdi í ágúst 1971
 Sigmundur Þráinn Karason MBFÍ.
 Þráist þ. Karason teikn.

Breytt í júní 1973