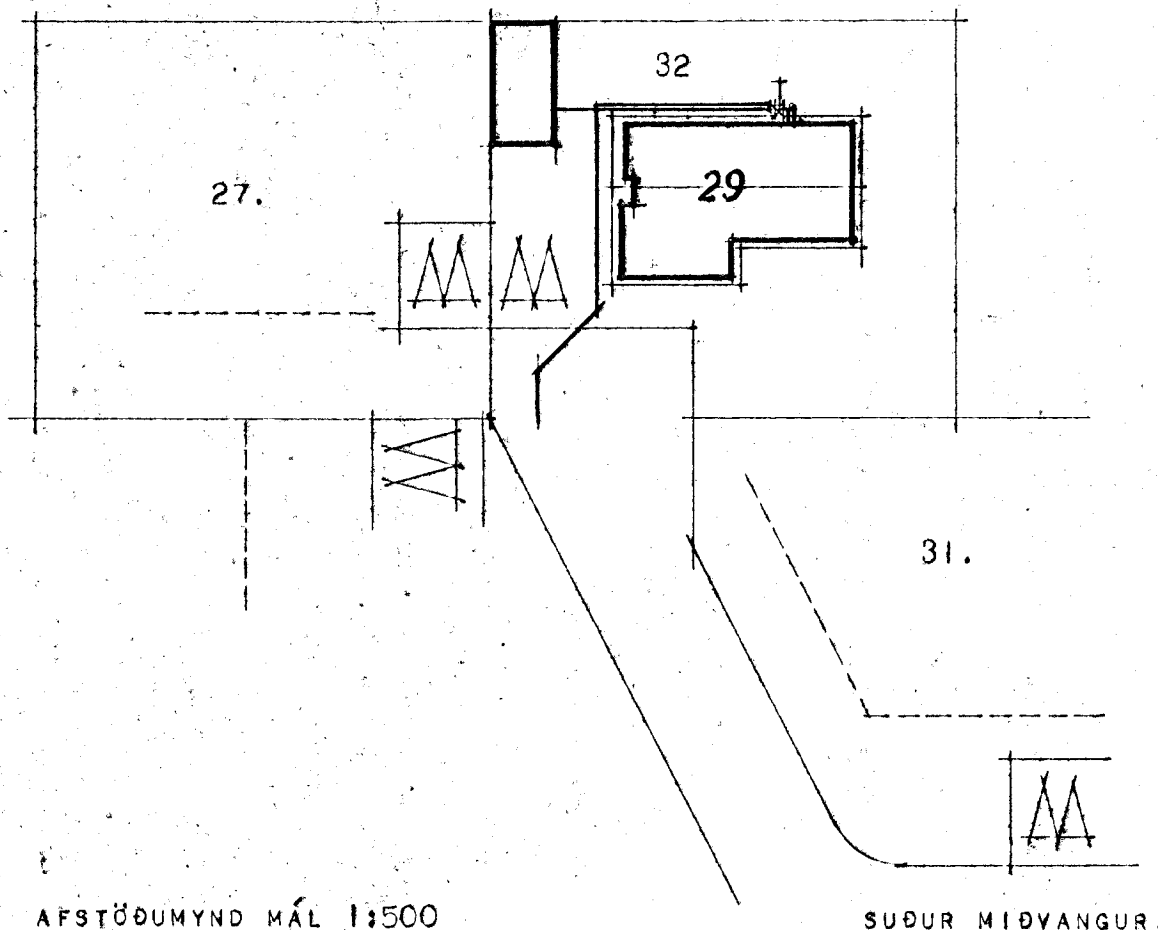
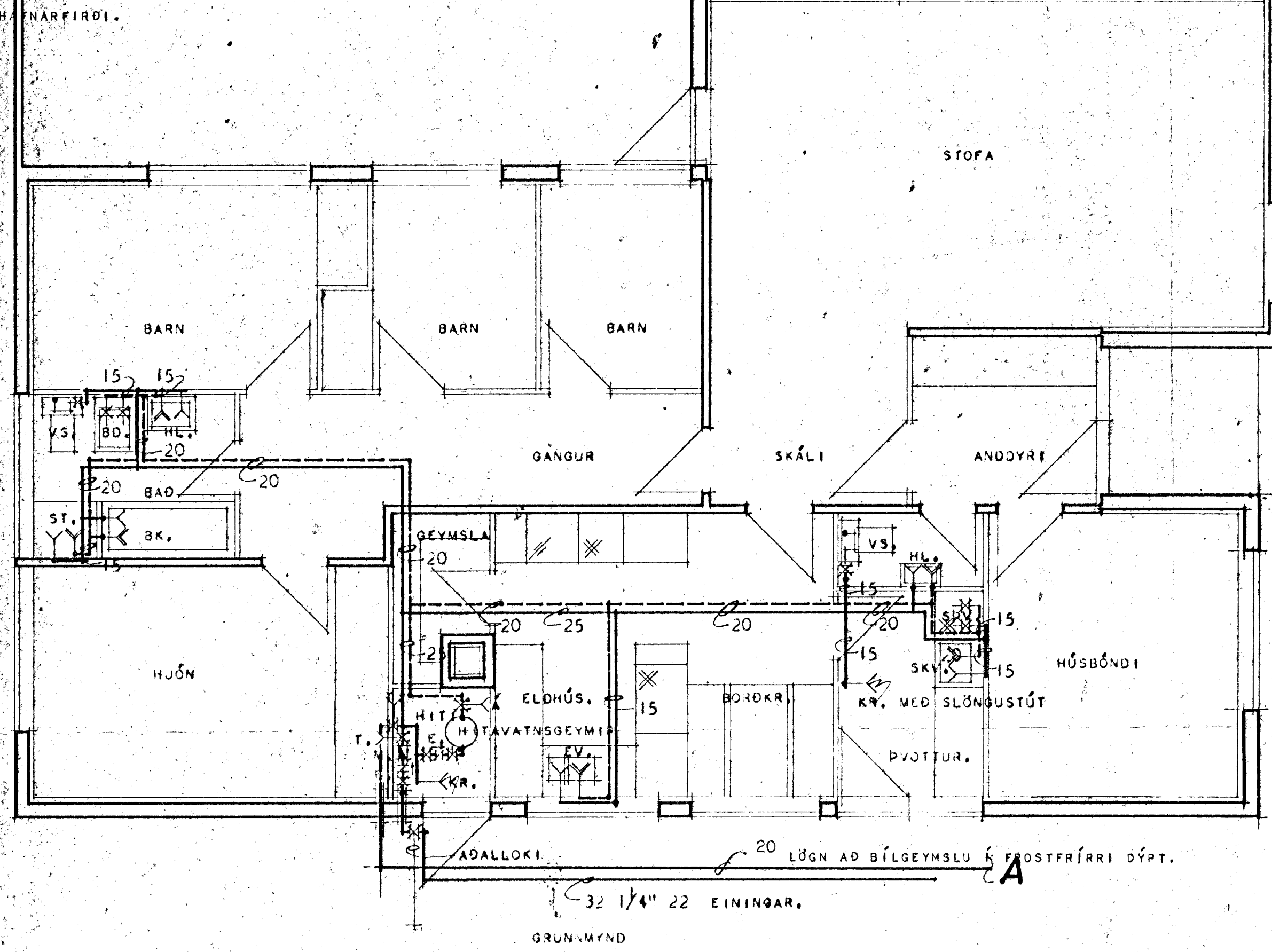
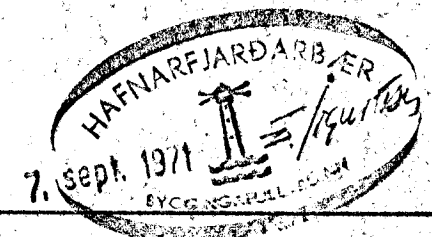


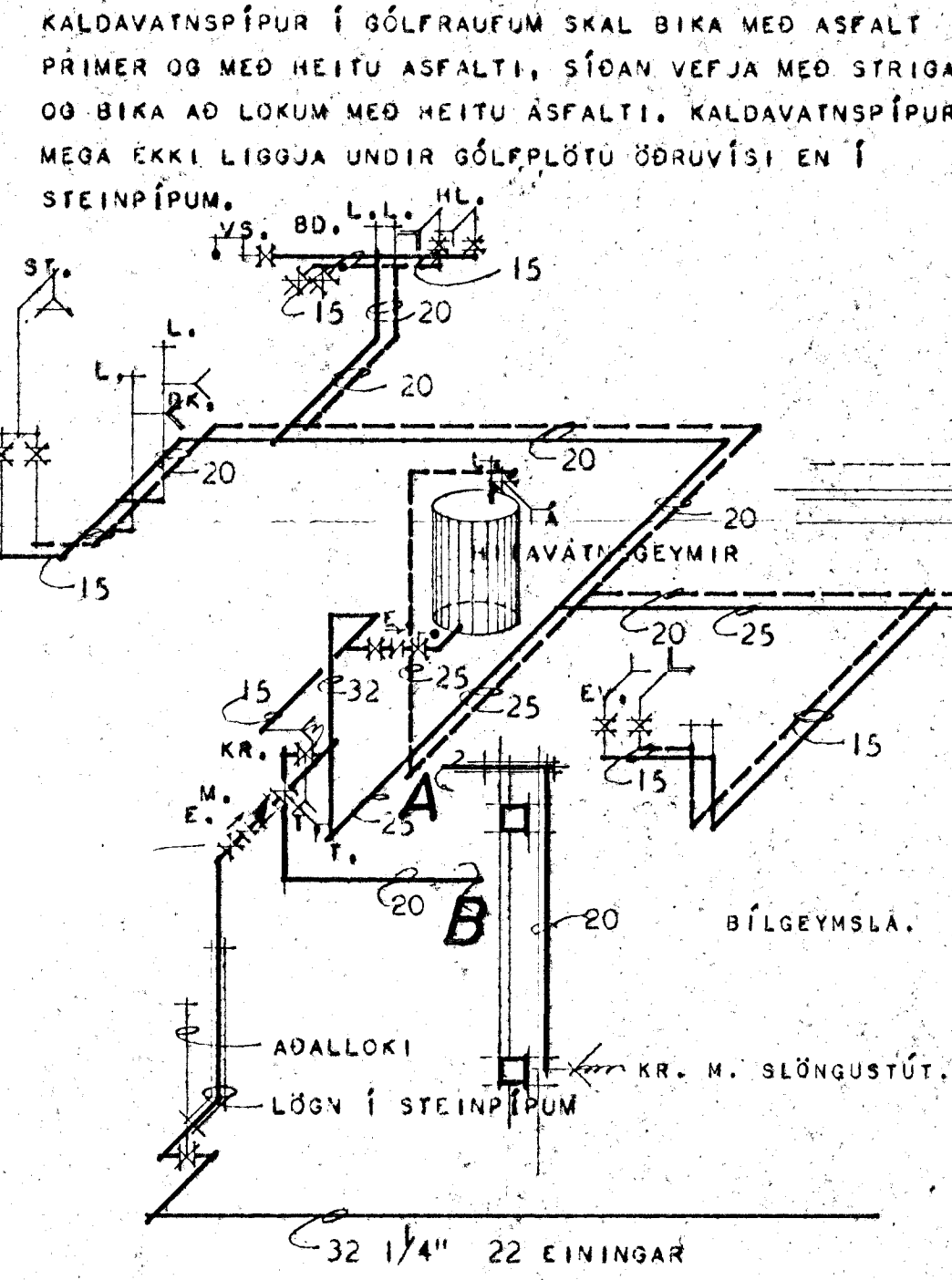
SUÐUR MIÐVANGUR 29.



TAFLA YFIR TÖPPUNARSTADI.

TEKI	NAFN	HÁLDIR KR.		HEITIR KR.	
		FJ.	VIDD MM.	EIN.	VIDD MM.
HL.	HANDLAUG	2	2	2	2
BK.	BADKAR	1	1	1	1
BD.	SKOLSKÁL	1	1	1	1
ST.	STURTA	1	1	1	1
EV.	ELDHÚSVASKUR	1	1	1	1
KR.	KRANI	3	2	4	1
SPV.	SJÁLVIÐR. DVOTTAVEL	1	1	1	1
SKV.	SKOLVASKUR	1	1	1	1
Á.	ÁEYLLINGARHANI	1	1	1	1
VS.	VATNSSALERNI	2	2	1	1
	SAMTALS			13	
	SAMTALS TÖPPUNARLEIÐINGAR				22

VIDD BORHANA ER 32 MM.
 VIDD HEJMEDAR ER 32 MM.
 Í GÖTUNNI ER... MM. STAL STEYPUJÄRNSPIPA.



- SKÝRINGAR:
- KALT VATN
 - - - HEITT VATN
 - TÖPPUNARSTAÐUR KALT VATN
 - - - TÖPPUNARSTAÐUR HEITT VATN
 - ⊗ RENNILOKI
 - ⊗ RENNILOKI MED SPINDLI UPP ÚR JÖRD
 - ⊗ TEMINGARVENTILL
 - ⊗ EINSTREYMISLOKI
 - ⊗ ÖRYGGISLOKI
 - ⊗ FLOTKRANI
 - ⊗ LOFTPÚDI
 - ⊗ MELIR

ATH. EFNI OG FRÁGANGUR LAGNA SÉ Í SAMREMI VÍÐ REGLUGERÐ UM VATNSLAGNIR Í REYKJAVÍK.

HÖSNÆÐISMÁLASTOFNUN	RIKISINS
VATNSLAGNIR:	EINBÝLISHÚS
GRUNNMYND OG RÚMMYND	VERK
MÁL 1:50	83
AFSTÖÐUMYND	
MÁL 1:500	BLAD NR. 1 AF 1
	1971

Björgun E. Bjarnarsdóttir
Alfharður Þ. Þorvaldsson