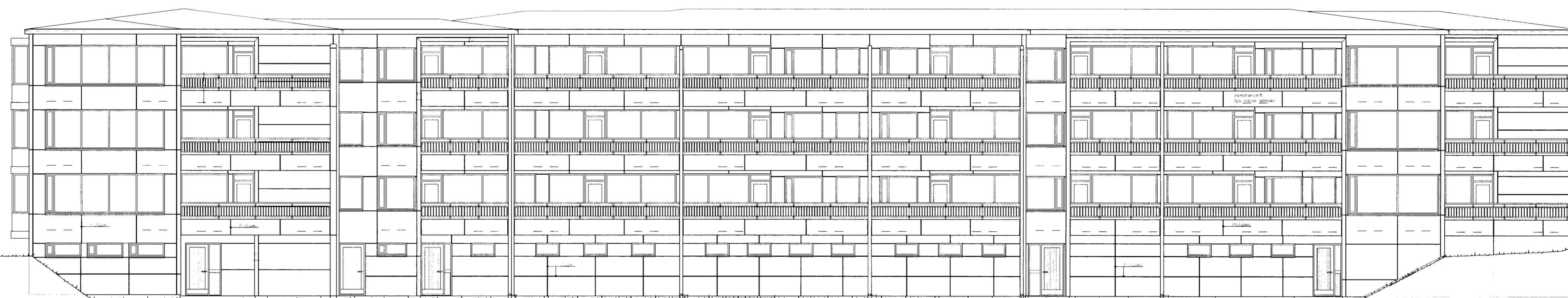
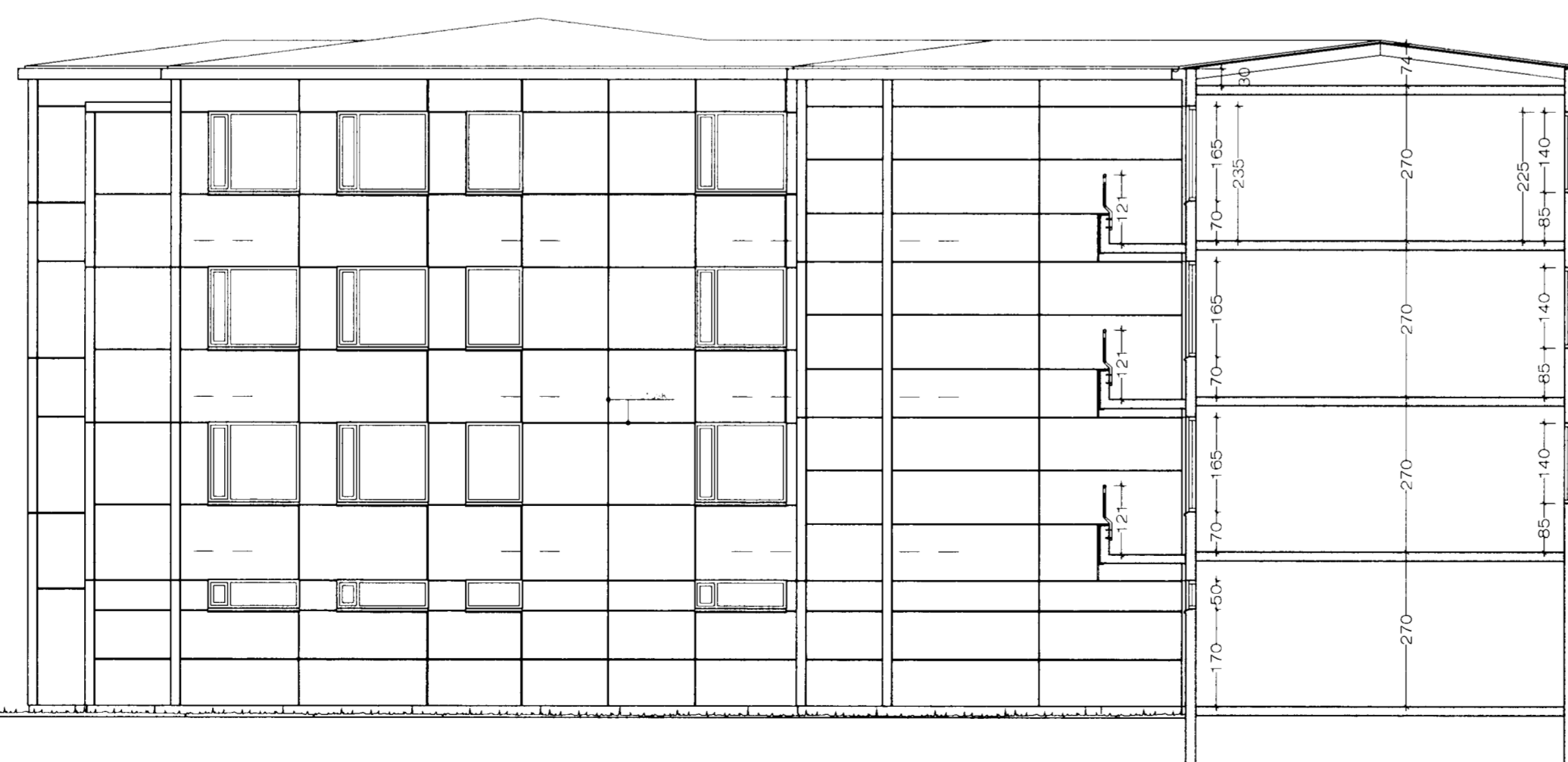


Austurhlíð. 1:100



Suðurhlíð. 1:100



Austurhlíð. 1:100

Sneiðing í hús nr. 6. 1:100

SKÝRINGAR:

Sótt er um að klæða suður og austurhlíð hússins utan með lituðu 2,0 mm. áli og einangra með 50 mm. steinull.

Jafnframt er sótt um að endurnýja og breyta öllum handriðsgrindum á svölum. Núverandi steyptr svalaveggir verða óbreyttir, en klæddir og handriðsgrindur verða hækkaðar, þannig að þær verði allstaðar 120 cm. háar.

Einnig er sótt um að breyta gluggum í íbúð sem er í kjallara hússins nr. 2 á suðurhlíð.