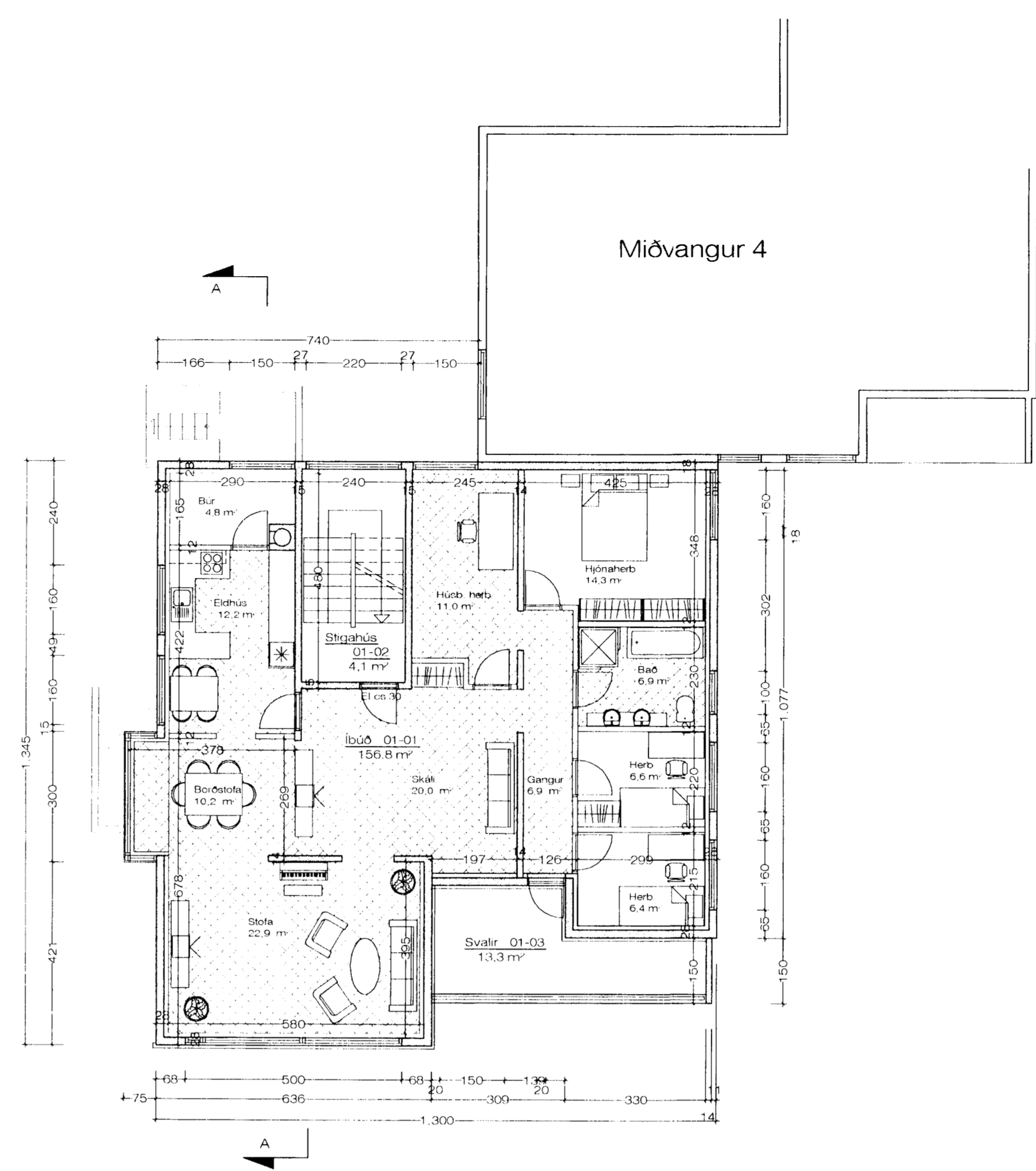
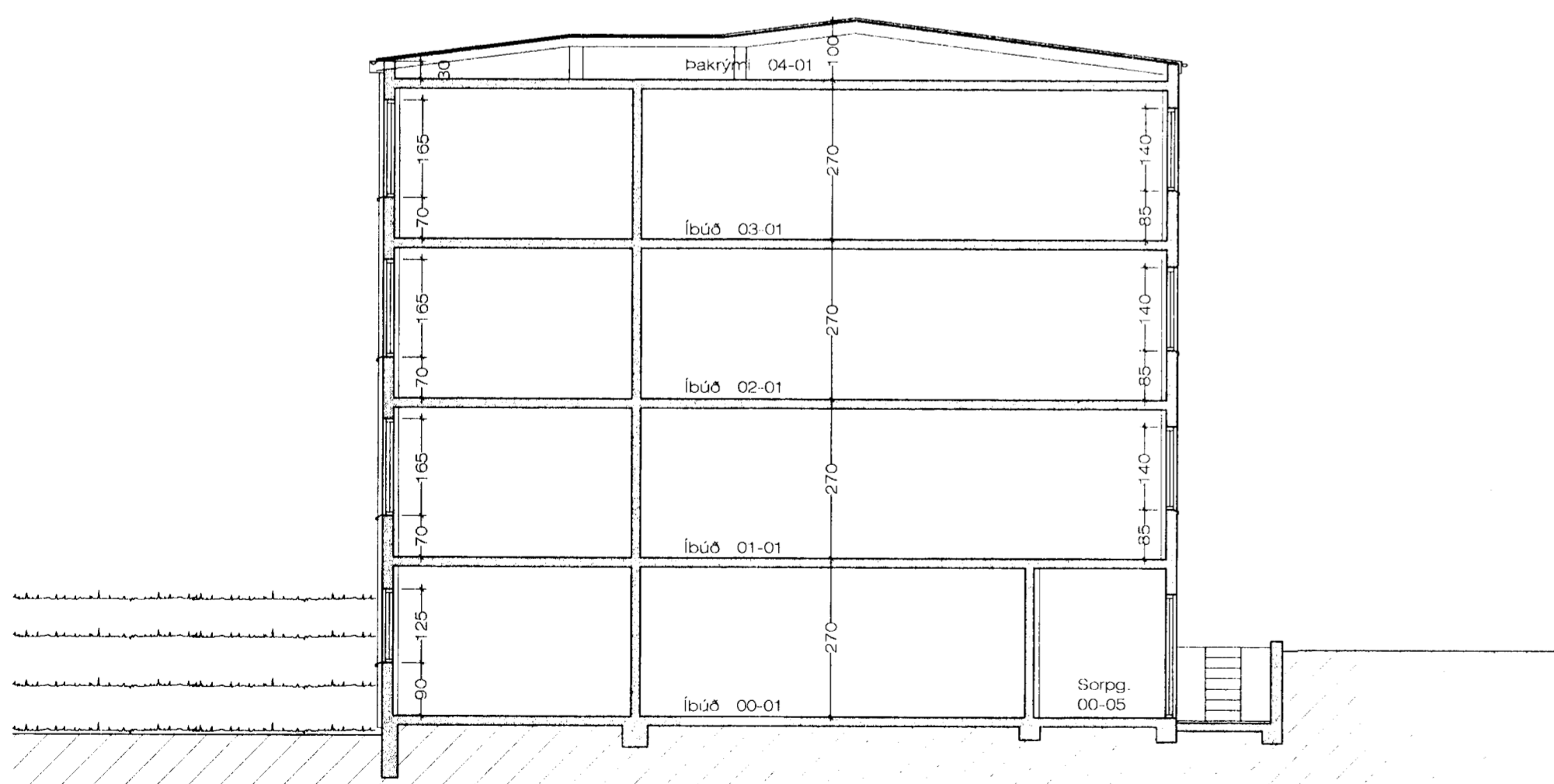


Grunnmynd kjallara. 1:100 Miðvangur 2



Grunnmynd 1 - 2. - 3. hæð. 1:100 Miðvangur 2



Sneiðing A - A í hús nr. 2 1:100

Skráningartífa: Miðvangur 2, Hafnarfirði.		Skrásetjari: Jón Guðmundsson arkitekt																	
Landnúmer: 121883		Kennitala: 910551-3259																	
Matshlutanúmer: 01		Útgáfa 4.01.16 Dags: 5.4.2005																	
Uppskipting og lýsing		Stærðir																	
D0	D1	D2	D3	D4	D5	DSM	D6	D7	D8	D9	D10a	D10b	D11	D12	D16	Rekintala	D17		
Lokun	Rými	Notkun	Notkun	Eignar	Borðfot	Millifot	Stig	Op	Brúttufot	Brúttufot	Salahæð	Salahæð	Brúttufot	Nettufot	Brúttufot	Rekintala	Skota		
	hæð	texti	fokkun	hald	m ²	m ²	m ²	m ²	m ²	sh < 1.8	min	max	rúmmál	m ²	m ²	skotumál	m ²		
		Matshúti			779.4	0.0	21.6	22.2	602.7	5.2			1.798.6	506.6	526.1		1.251.120		
		Botn															31.4		
	00	Kjallari			154.5	0.0	7.2	0.0	154.5	5.2			417.2	127.7	95.0				
A	0001	Ibúð	N	0001	60.9				60.9		2.70	2.70	164.4	52.3	60.9	2.70	141.210		
A	0002	Geymsla	N	0101	9.9				9.9		2.70	2.70	26.7	8.9	9.9	2.70	24.030		
A	0003	Geymsla	N	0201	12.7				12.7		2.70	2.70	34.3	10.8	12.7	2.70	29.160		
A	0004	Geymsla	N	0301	11.5				11.5		2.70	2.70	31.1	10.0	11.5	2.70	27.000		
A	0005	Sorpgeymsla	T	X	8.2				8.2		2.70	2.70	22.1	6.8					
A	0006	Stígarhúsið	U	X	13.2		7.2		13.2	5.2	2.70	2.70	35.6	6.2					
A	0007	Gangar	U	X	17.5				17.5		2.70	2.70	47.3	15.4					
A	0008	Hjól og vagnar	N	X	20.6				20.6		2.70	2.70	55.6	17.3					
C	0009	Útitroppur	U	X	4.1				4.1										
C	0010	Útitroppur	U	X	5.5				5.5										
	01	1.hæð			156.8	0.0	7.2	7.4	149.4	0.0			423.2	126.3	143.7				
A	0101	Ibúð	N	0101	143.7				143.7		2.70	2.70	387.9	122.2	143.7	2.70	329.940		
A	0102	Stígarhúsið	U	X	13.1		7.2	7.4	5.7		2.70	2.70	35.4	4.1					
B	0103	Svalir	S	0101	13.3				13.3							1.00	13.300		
	02	2.hæð			156.8	0.0	7.2	7.4	149.4	0.0			423.2	126.3	143.7				
A	0201	Ibúð	N	0201	143.7				143.7		2.70	2.70	387.9	122.2	143.7	2.70	329.940		
A	0202	Stígarhúsið	U	X	13.1		7.2	7.4	5.7		2.70	2.70	35.4	4.1					
B	0203	Svalir	S	0201	13.3				13.3							1.00	13.300		
	03	3.hæð			156.8	0.0	0.0	7.4	149.4	0.0			423.2	126.3	143.7				
A	0301	Ibúð	N	0301	143.7				143.7		2.70	2.70	387.9	122.2	143.7	2.70	329.940		
A	0302	Stígarhúsið	U	X	13.1			7.4	5.7		2.70	2.70	35.4	4.1					
B	0303	Svalir	S	0301	13.3				13.3							1.00	13.300		
	04	bakrymi			154.5	0.0	0.0	0.0	0.0	0.0			80.3	0.0	0.0				
A	0401	bakrymi	F	X	154.5						0.30	1.00	80.3						
Athugasemdir																			
Samtalsgild summa																			
Eignarhald																			
					Skiptarúmmál														
		Eignarhald	Notkun texti	Brúttufot m ²	Séregn m ²	Séregn og samregn m ²													
		0001	Ibúð	60.9	141.21	141.210													
		0101	Ibúð	153.6	367.27	367.270													
		0201	Ibúð	156.4	372.40	372.400													
		0301	Ibúð	155.2	370.24	370.240													
		Alls		526.1	1.251.12	1.251.120													

Breytt 25. - 2. - 2005

Sótt er um að fá íbúð í kjallara hússins nr. 2 sambýkta sem sjálfstæða íbúð.
 Jafnframt er sótt um að breyta gluggum í stofu og herbergi á suðurhlíð og koma fyrir í þeim björgunarpum.
 Innra skipulag íbúðarinnar er óbreytt.