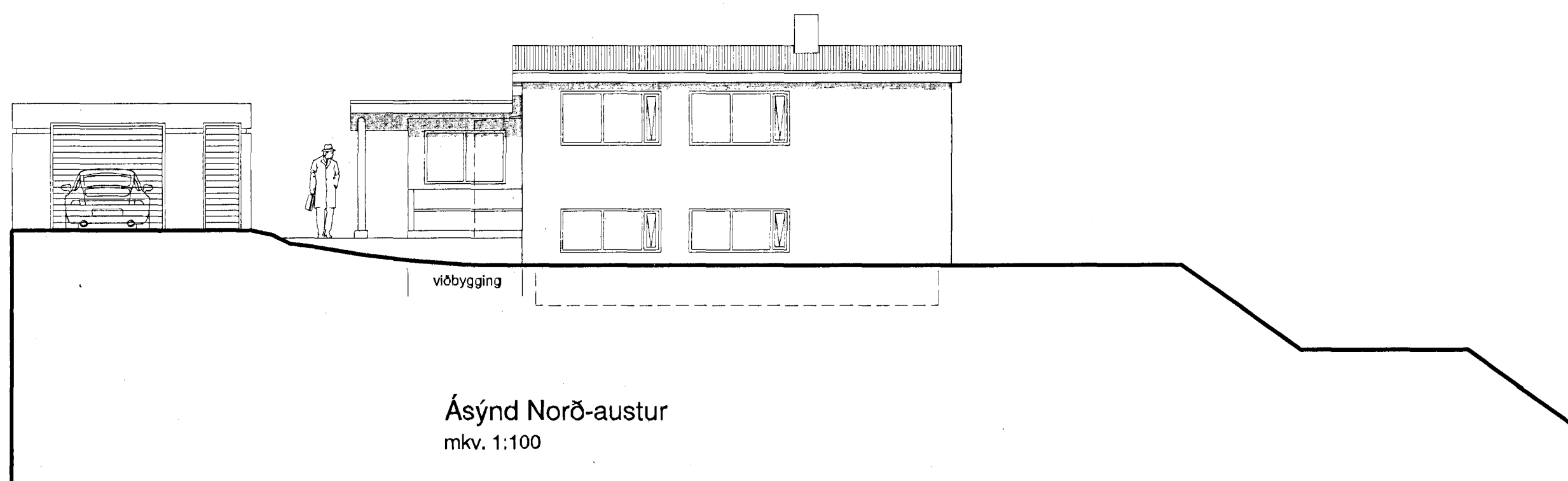


Ásýnd Suð-vestur
mkv. 1:100



Ásýnd Norð-austur
mkv. 1:100

Skráningartíðni: Móabará 12 b - Hafnarfirði		Skráningartíðni: Móabará 12 b - Hafnarfirði															
Landnúmer: 121955		Landnúmer: 121955															
Matsluftunúmer: 01		Matsluftunúmer: 02															
Útgáfa: 4.011		Útgáfa: 4.011															
Dagur: 6.11.2012		Dagur: 6.11.2012															
D0	D1	D2	D3	D4	D5	D6	D7	D8	D9	D10a	D10b	D11	D12	D16	D17		
Lotun	Ríki	Náttun	Hafn	Eignar	Brúttó	Nettó	Op	Brúttó	Brúttó	Sala	Sala	Brúttó	Nettó	Brúttó	Brúttó		
					í m ²	í m ²	í m ²	í m ²	í m ²	í m ²	í m ²	í m ²	í m ²	í m ²	í m ²		
Matsluftunúmer					195,5	0,0	2,9	2,2	193,4	0,0		539,9	147,3	193,4	304,049		
Botn												24,3					
A	0001	Íbúð	N	0101	74,1	0,0	1,4	0,0	74,1	0,0	2,28	2,28	198,9	50,1	74,1	2,28	114,228
A	0101	1. hæð	N	0101	121,5	0,0	1,4	2,2	119,3	0,0	2,98	2,95	348,5	97,2	119,3	2,85	277,029
C	0102	Skýlið við inngang	S	0101	2,9		1,4	2,2	2,9							1,00	2,803
Athugasemdir																	
1. Ráknæð er með að þykkt vegga = einangrunar sé 280mm																	
2. Ráknæð er með að þykkt þaks sé 300-350mm																	
Sameignir summa																	
Eignarhald																	
Eignar	Náttun	Brúttó	Nettó	Skilpáttur	Skiptar	Skiptar	Skiptar	Skiptar	Skiptar	Skiptar	Skiptar	Skiptar	Skiptar	Skiptar	Skiptar	Skiptar	Skiptar
í m ²	í m ²	í m ²	í m ²	í m ²	í m ²	í m ²	í m ²	í m ²	í m ²	í m ²	í m ²	í m ²	í m ²	í m ²	í m ²	í m ²	í m ²
0101	Íbúð			193,4	304,049	304,049											
	Allt			193,4	304,049	304,049											

Skráningartíðni: Móabará 12 b - Hafnarfirði - bifageymsla		Skráningartíðni: Móabará 12 b - Hafnarfirði - bifageymsla															
Landnúmer: 121955		Landnúmer: 121955															
Matsluftunúmer: 02		Matsluftunúmer: 02															
Útgáfa: 4.011		Útgáfa: 4.011															
Dagur: 6.11.2012		Dagur: 6.11.2012															
D0	D1	D2	D3	D4	D5	D6	D7	D8	D9	D10a	D10b	D11	D12	D16	D17		
Lotun	Ríki	Náttun	Hafn	Eignar	Brúttó	Nettó	Op	Brúttó	Brúttó	Sala	Sala	Brúttó	Nettó	Brúttó	Brúttó		
					í m ²	í m ²	í m ²	í m ²	í m ²	í m ²	í m ²	í m ²	í m ²	í m ²	í m ²		
Matsluftunúmer					44,2	0,0	0,0	0,0	44,2	0,0		130,4	36,9	44,2	101,475		
Botn												8,8					
A	0101	Bifageymsla	B	0101	44,2	0,0	0,0	0,0	44,2	0,0	2,70	2,80	121,5	36,9	44,2	2,75	101,475
Athugasemdir																	
1. Ráknæð er með að þykkt vegga = einangrunar sé 230mm																	
2. Ráknæð er með að þykkt þaks sé 300-350mm																	
Sameignir summa																	
Eignarhald																	
Eignar	Náttun	Brúttó	Nettó	Skilpáttur	Skiptar	Skiptar	Skiptar	Skiptar	Skiptar	Skiptar	Skiptar	Skiptar	Skiptar	Skiptar	Skiptar	Skiptar	Skiptar
í m ²	í m ²	í m ²	í m ²	í m ²	í m ²	í m ²	í m ²	í m ²	í m ²	í m ²	í m ²	í m ²	í m ²	í m ²	í m ²	í m ²	í m ²
0101	Bifageymsla			44,2	101,475	101,475											
	Allt			44,2	101,475	101,475											

Skráningartíðni: Móabará 12 b - Hafnarfirði		Skráningartíðni: Móabará 12 b - Hafnarfirði				
Landnúmer: 121955		Landnúmer: 121955				
Matsluftunúmer: 01		Matsluftunúmer: 02				
Útgáfa: 4.011		Útgáfa: 4.011				
Dagur: 6.11.2012		Dagur: 6.11.2012				
Botnplata	Hjálptætur	Par af	Par af			
í m ²	í m ²	í m ²	í m ²			
Matsluftunúmer		121,5	192,1	50,1	128,3	0,0
Yfirlit						
	Innan hæða	Utan hæða				
	A	A	B	C	Allt	
Botnplata / m ²	195,6		2,8		198,4	
Brúttó / m ²	193,4		2,9		196,3	
Nettó / m ²	147,3				147,3	
Brúttó / m ²	193,4				193,4	
Nettó / m ²	147,3				147,3	
Skilpáttur / m ²	391,248		2,800		394,048	

Skráningartíðni: Móabará 12 b - Hafnarfirði - bifageymsla		Skráningartíðni: Móabará 12 b - Hafnarfirði - bifageymsla				
Landnúmer: 121955		Landnúmer: 121955				
Matsluftunúmer: 02		Matsluftunúmer: 02				
Útgáfa: 4.011		Útgáfa: 4.011				
Dagur: 6.11.2012		Dagur: 6.11.2012				
Botnplata	Hjálptætur	Par af	Par af			
í m ²	í m ²	í m ²	í m ²			
Matsluftunúmer		44,2	92,2	11,8	44,2	0,0
Yfirlit						
	Innan hæða	Utan hæða				
	A	A	B	C	Allt	
Botnplata / m ²	44,2				44,2	
Brúttó / m ²	44,2				44,2	
Nettó / m ²	130,4				130,4	
Brúttó / m ²	36,9				36,9	
Nettó / m ²	44,2				44,2	
Skilpáttur / m ²	101,475				101,475	

Kári Eiríksson arkitekt FAÍ - kt: 070365-4059 - VERKSTÆÐI ARKITEKTA ehf
Gunnarssundi 5 - 220 Hfj. - sími: 699 0999 - email: aok@aok.is - www.aok.is

MÓABARÐ 12b - Hfj.
VIÐBYGGING 12/14

ADALUPPDRÁTTUR mkv: 1:100

ásýndir NA, SV 0203
skráningartöflur

hannað: KE teiknað: KE dags: 06.nóv.2012

breyting A:
breyting B:
breyting C:
breyting D:

A2 ATH! Öll mál eru í millimetrum. Öll vafatrúli skal bera undir hönnuð.
Málið ekki af teikningum, öll mál athugið á staðnum.
Öf afnot og afritun teikninga, að hluta eða í heild, er háð skriflegu leyfi höfundar.