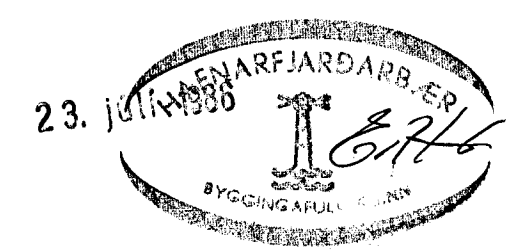
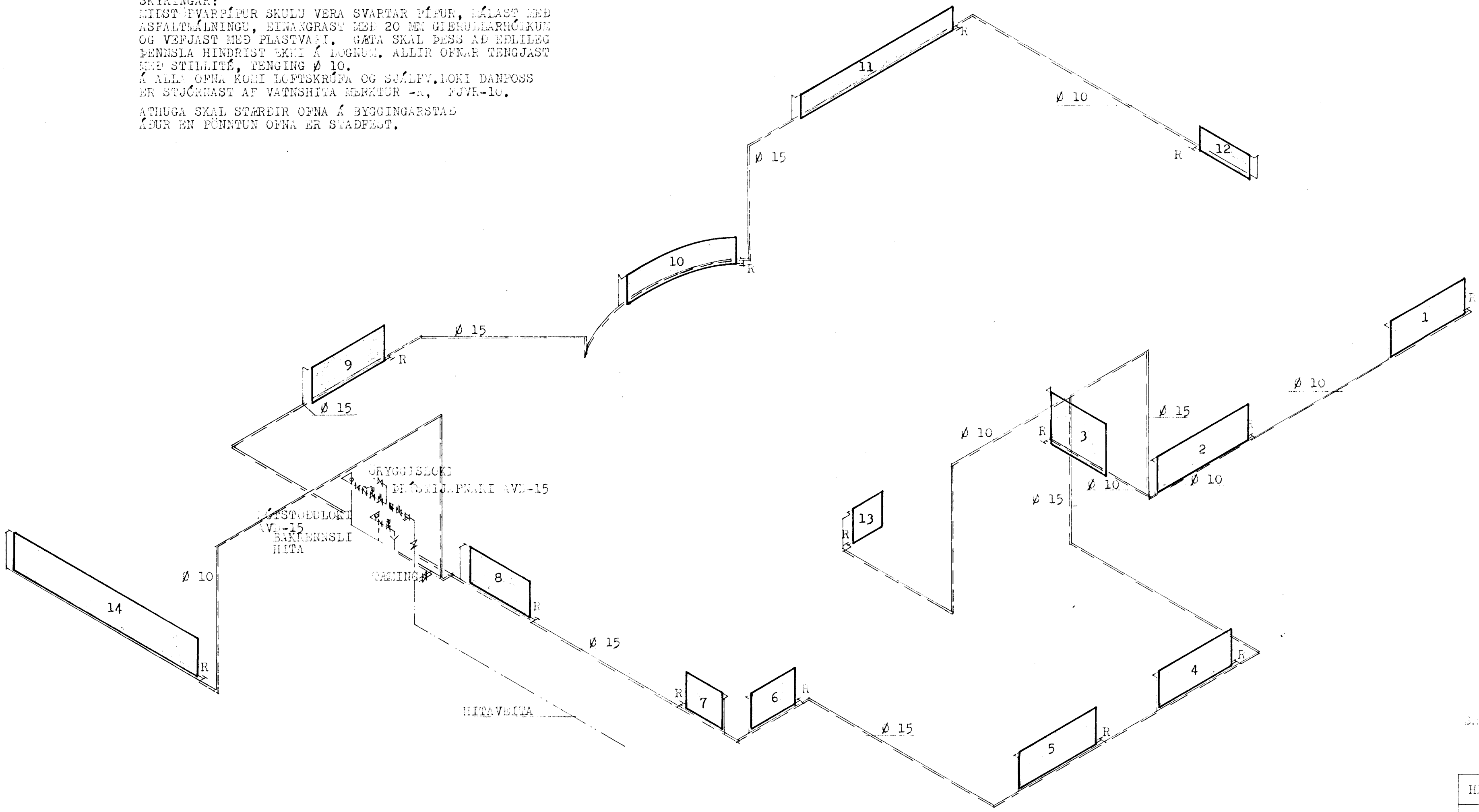


OFNAR:		DELTA t=40°		
STAÐSETNING	OFN NR.	MESTA HÆÐ	MESTA LENGÐ	HITAD.KCAL/H
PVOTTUR	1	65	150	885
ELDHÚS	2	60	170	1402
ANDDYRI	3	75	100	712
HERB.	4	65	150	1013
HERB.	5	65	150	1013
HERB.	6	65	70	493
"	7	65	70	493
BAD	8	65	120	574
HJÓN	9	65	150	1594
SJÓNVARP	10	60	200	1954
STOFA	11	40	310	2564
"	12	40	80	658
VS.	13	60	60	150
SILL	14	65	360	3760

SKÝRINGAR:  
 HLEST SVARPIPUR SKULU VERA SVARTAR PÍPUR, MÁLAST MED ASPALTRÁLNINGU, BÍNAGRASÐ MEB 20 MM GIERULLARHÖKURUM OG VEFJAST MED PLASTVARI. GATA SKAL ÞESS AÐ ERLILEG ÞENNSLA HINDRIST EKHI Á BÖGNUM. ALLIR OFNAR TENGJAST MED STILLITÉ, TENGING Ø 10.  
 Á ALLR OFNA KOMI LOFTSKRÚPA OG SÁLÞV.LOKI DANPOSS ER STUÐRNAST AF VATNSHITA MEBRETUR -R, FJVR-10.  
 ATHUGA SKAL STÆRDIR OFNA Á BYGGINGARSTAD AÐUR EN PÖNNTUN OFNA ER STAÐFEST.



23. júlí 1986

HERMANN ISEBARN HTFI		
LÓRABAR NR. 33, HAFNARFIRÐI		
MÁL	1:50	HITALAGNIR
LAGS.	FEB. 1985	TENGIÖND
BLAÐ	8	<i>Hermann Isebarn</i>