

ÞAKGLUGGI:

Mænisluggi hvílir á einangruðum stálramma. Þakglugginn sjálfur byggður upp úr alburðarrömmum með 16 mm glærum polycarbonat-plötum með lágu bræðslumarki. Glugginn nýttist til reyklosunar.

ÞAK: "double skin" heitt þak

- PR 0,63 mm stálklæðning með þar til gerðum þéttibörðum á samskeytum
- 19 mm "ísoblokk" (olíufyllt tex) á langböndum, ryfur kulðabru
- stállangbönd stólar
- 200 mm steinull - fyllir upp í holurúm

ÞAK: "double skin" heitt þak

- PR 0,63 mm stálklæðning með þar til gerðum þéttibörðum á samskeytum
- 19 mm "ísoblokk" (olíufyllt tex) á langböndum, ryfur kulðabru
- 200 mm steinull - fyllir upp í holurúm

- PS 0,63mm galvaniseruð stálklæðning. Klæðningin er þétt með þar til gerðum þéttibörða á lang- og þversamskeytum og virkar sem rakavörn.

- PS 0,63mm galvaniseruð stálklæðning. Klæðningin er þétt með þar til gerðum þéttibörða á lang- og þversamskeytum og virkar sem rakavörn.

- 0,5 mm PL- stálklæðning
- 0,2 mm þöplast
- 100 mm þéttull með

- 0,7 mm vinkliflasning
- 0,7 mm lituð stálþára RAL 9006
- blíkkskúffa t = 1,5 mm cc 60cm
- 9 mm útigífs

BLIKKSKÚFFA (OMEGA) t = 1,5mm MKV 1:1

9

EI-60 VEGGUR

- 0,5 mm PL- stálklæðning
- 13 mm gífs
- 0,2 mm þöplast
- 0,7 mm lituð stálþára
- blíkkskúffa t = 1,5 mm cc 60cm
- 9 mm útigífsklæðning
- 100 mm þéttull

- sikaflex martím eða samb. harðvöðarlisti (þeyki eða samb.)

GAFLL

- kanfur klædd af með sléttu 1 mm stáli - litur RAL9006

- 0,7 mm stálþára - RAL9006 skruðuð í blíkkskúffur (omegur) með sjálfborandi stálskrúfum HC - 325 cc 162mm

- lárétt samskeyti yfirleppast um eina þáru - samskeyti þétt með kittisborða (ath kittisborði "falinn" milli platna) lárétt samskeyti skrufast saman með HC- 348 skruflu cc 500mm

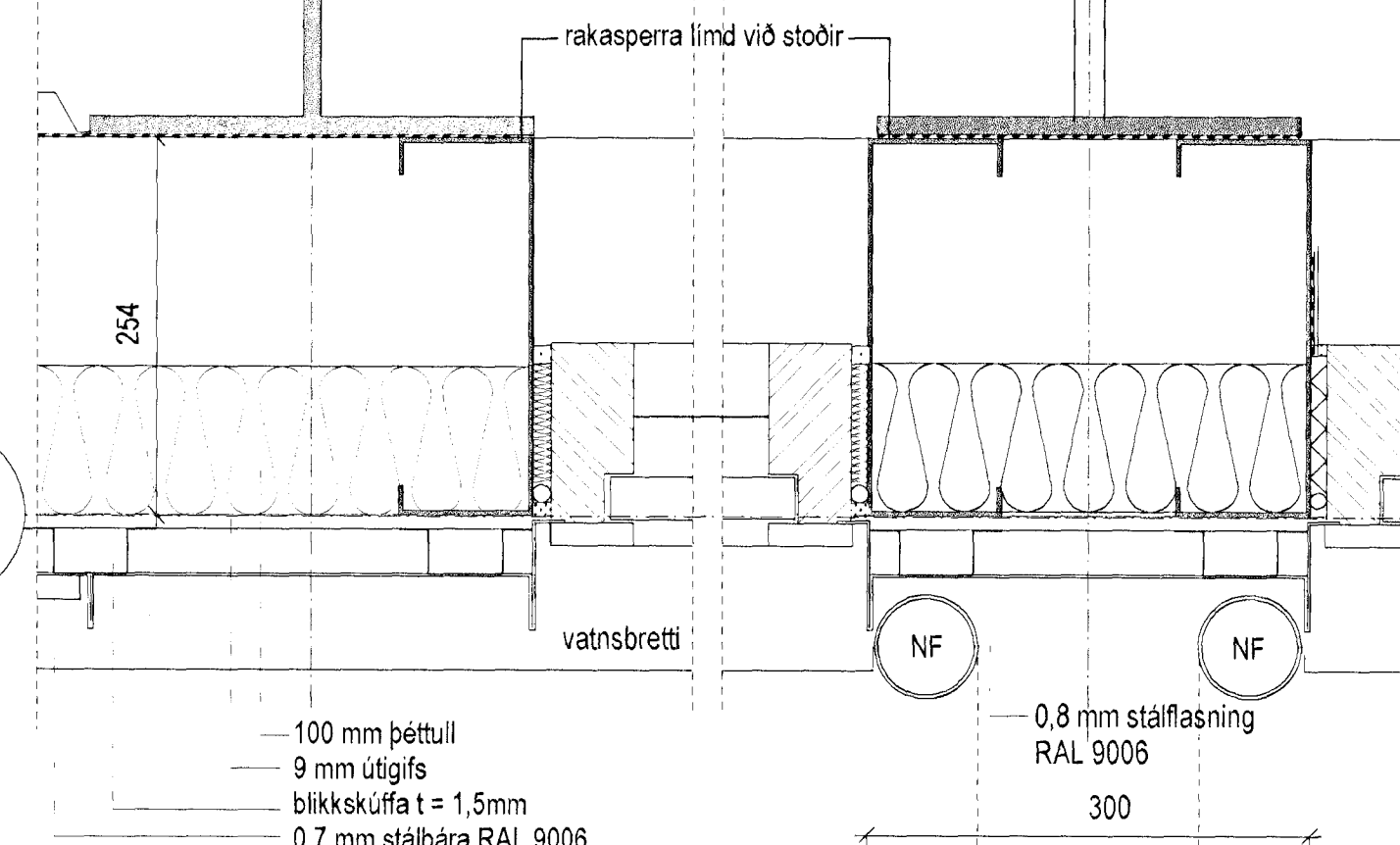
- blíkkskúffa t = 1,5 mm cc 60cm sem skrufast í hvert langband með tveimur stykkum galvaniseruðum sjálfborandi skrúfum HC 00163 (6.3 x 32mm) 9 mm útigífs

- 1 mm stálflásning RAL 9006

- 4 metrar einangradir með 75 mm einangrunarplasti

- 75 mm steinullarsökkulplata

K



LÁRÉTT SNEIÐ MILLI GLUGGA Á NORÐURHLIÐ

Sampykkt þann
10 DES. 2001
 Byggingarfulltrúinn í Hafnarvík
 E.h. Sigurbjartur Halldórsson

TÆKJA-TÆKNI MÓHELLA 1 220 HAFNAFIRÐI

löðettar sneiðar í útveggi og þak

31.07.2001 breytt 21.11.2001 allir útveggir með útigífsi
 teiknistofan **STRÍKIÐ** skólavörðustigur 28 101 reykjavík
 arkitektar þá guðrún stefánsdóttir tlf. 073757 4769 sími 55 15533 9823365
 guðmálagur björn jónsson tlf. 11264 3345 sími 55 15533 6976984
 inga sigurjónsdóttir tlf. 032159 4579 sími 5620163 8615103