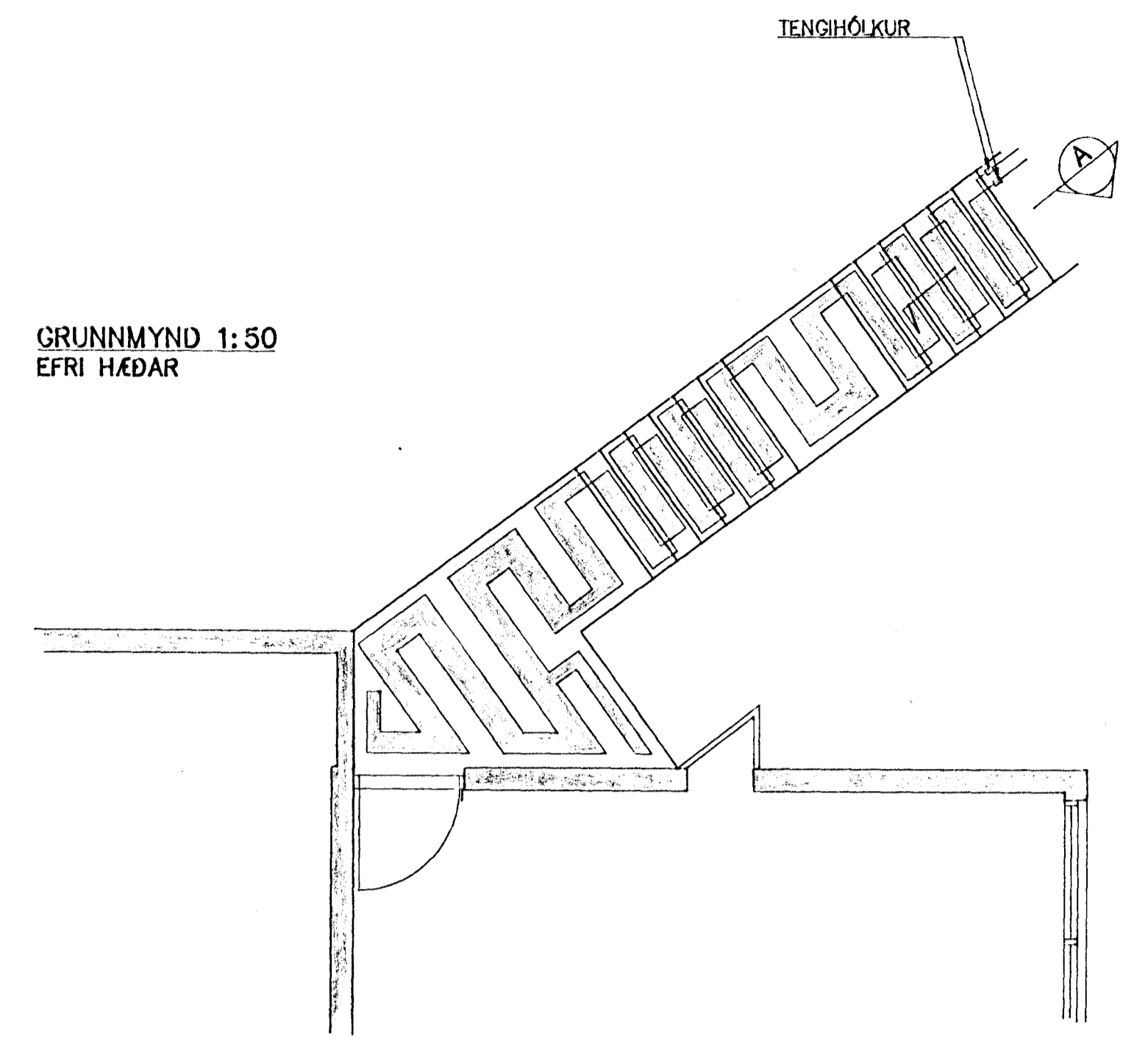
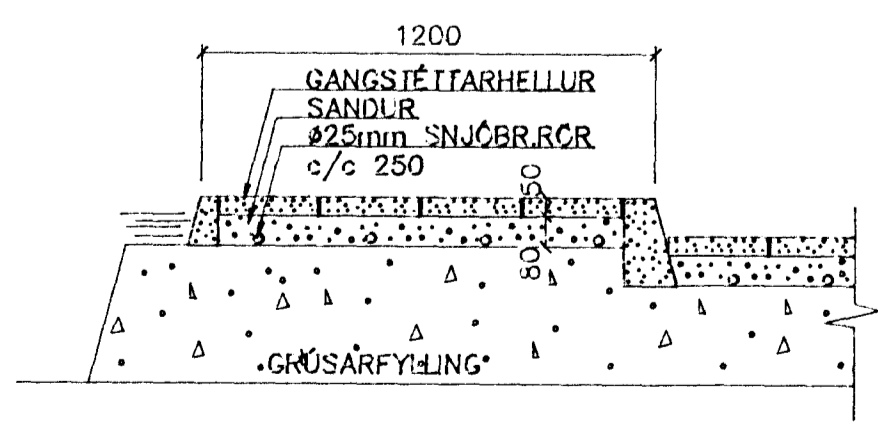


GRUNNMYND 1:50  
NEDRI HÆÐ

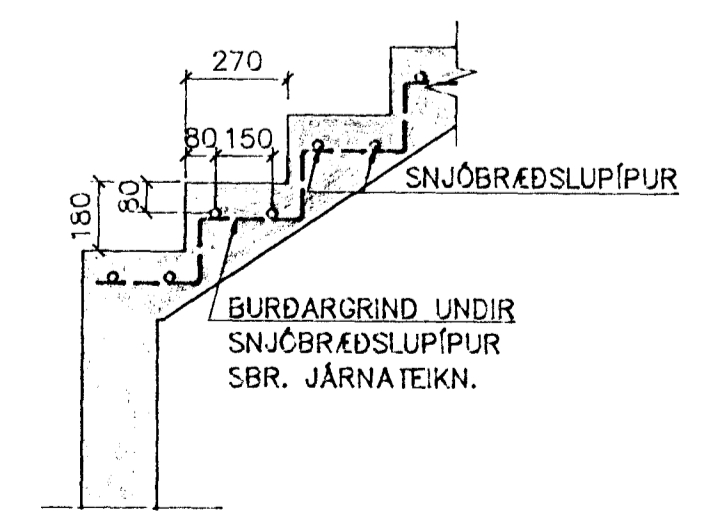


GRUNNMYND 1:50  
EFRI HÆÐ

SNID B  
1:20



SNID A  
1:20



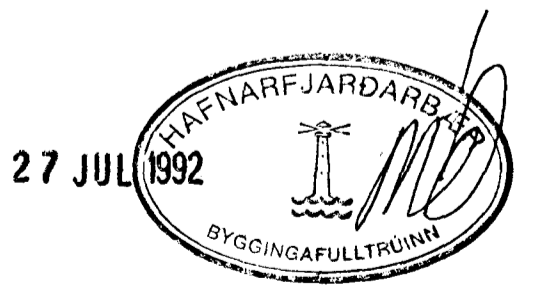
SKÝRINGAR

SLONGULENGDIR: SLAGA NR.1. 200 m  
NR.2. 220 m  
NR.3 220 m

FLÓTUR TIL BRÆÐSLU ALLS 184 m<sup>2</sup>

MESTA ORKUBORF BRÆÐSLU ER 184x150=24.600 KCAL/KLST, EDA 6,8 KCAL/SEC MIDAD VÍÐ AÐ NÝTA 15° C ÓR BAKRÁSARVAÐNI HÓSSINS GEFUR ÞAÐ AF SÉR 2,1 KCAL/KLST.

NOTA SKAL HITAPOLIN PLAST SNJÓBRÆÐSLURÖR OG SKULU ÞAU ÞOLA A.M.K. 60°C HITA VÍÐ 0,45 MPa(4,5 kg/cm<sup>2</sup>) ÞRÝSTING Í 50 ÁR. FROSTLÖGUR ER Á SNJÓBRÆÐSLUKERFI. SNJÓBRÆÐSLUKERFIÐ SKAL ÞRÝSTIREYNA MEÐ KÖLDU VATNI VÍÐ 0,6 MPa (6 Kg/cm<sup>2</sup>) ÞRÝSTINGI ÁÐUR EN FYLLT ER YFIR ÞAÐ. ÞRÝSTINGURINN SKAL STANDA Í 10 TÍMA OG LEYFILEG BREYTING MÄ MEST VERA 0,01 MPa, MEÐAN Á ÞRÝSTIÞRÖFUN STENDUR.



NÆFURHOLT 1, HAFNARFIRÐI		Mkv
PRIFA-OG HITAKERFI		1:50
SNJÓBRÆÐSLA		Verk nr
Verkfræðistofa Stefáns og Björns sf. FRV		91.29
Rækkjavíkuvogi 68, 220 Hafnarfirði síni 91-851340	Hannab BG	Bláð nr
Daga 07.07.92	Teknab BG	L.04
Sambýkt	Yfirtalab	