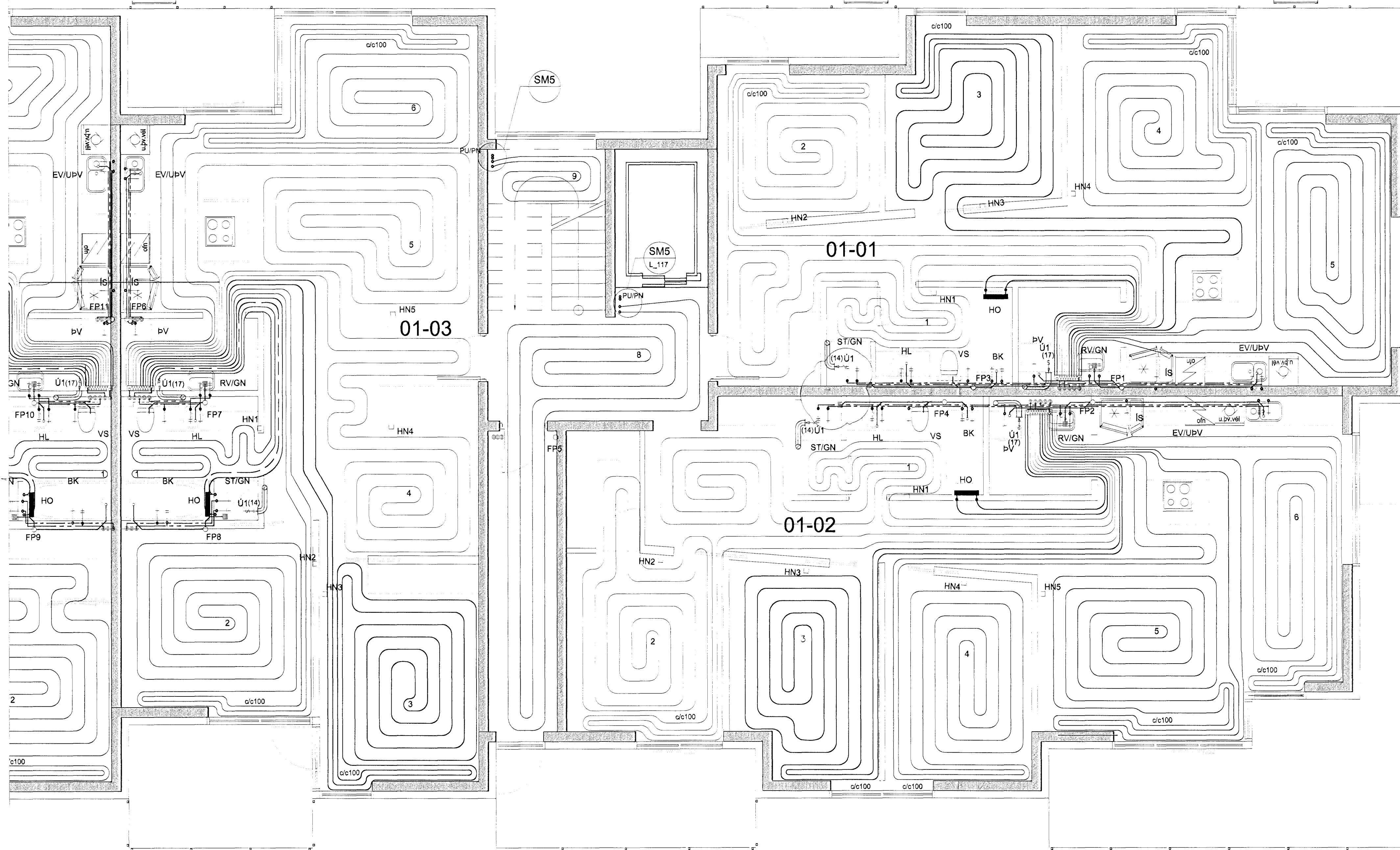
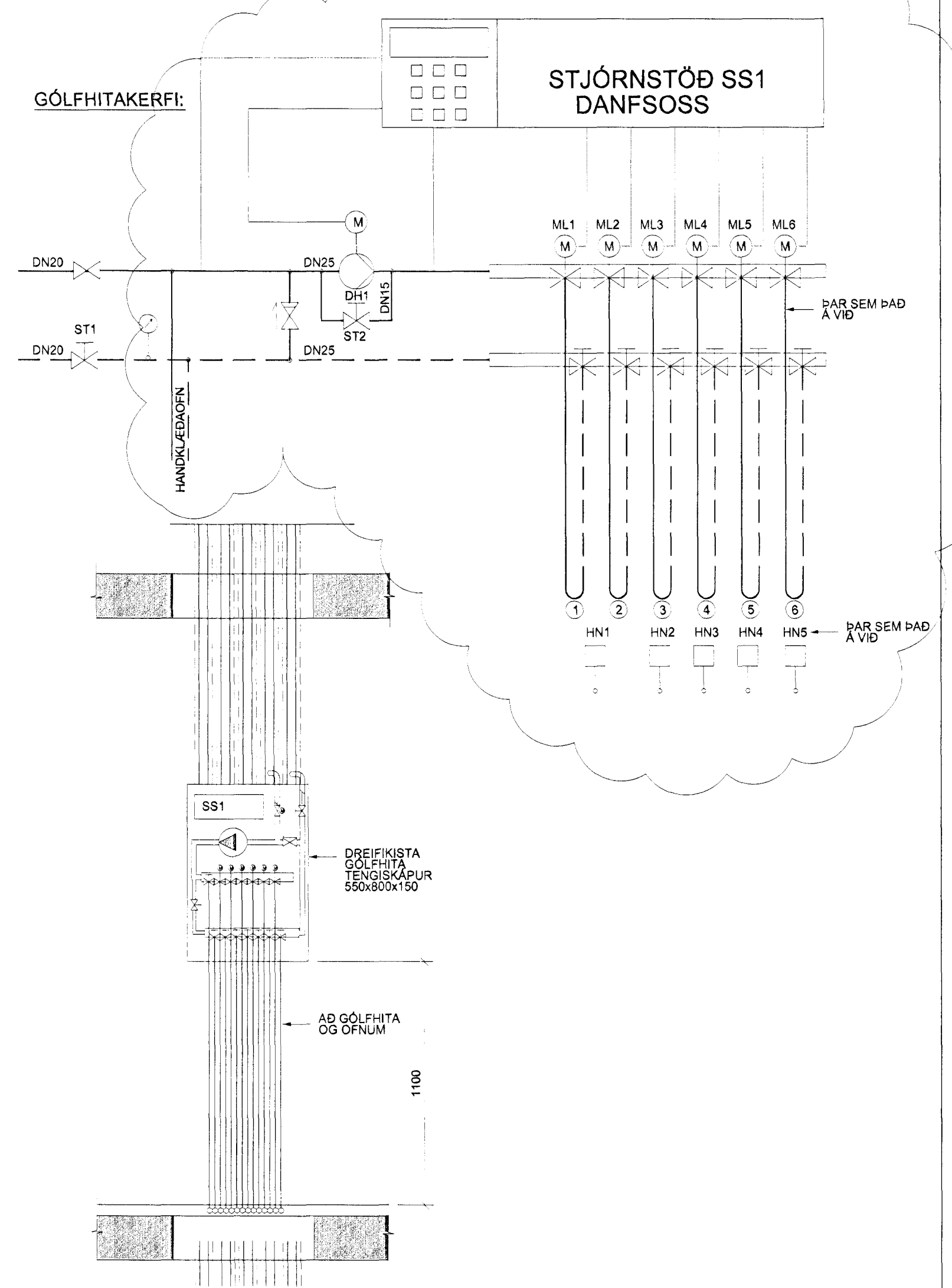


HÚS 21a - GRUNNMYND 1. HÆÐ - 1:50



- SKÝRINGAR:**
- EINSTREYMSLOKI
  - KÚLULOKI
  - HITAMÆLIR
  - HITANEMI
  - MÓTORLOKI
  - STILLILOKI MED MÆLISTÚTUM
  - RAFDRIFIN DÆLA
- : STÝRISTRENGUR  
 — : KRAFTSTRENGUR 230/400V

Samþykkt þann  
 24. jan. 2013  
 Byggingufulvinn (Hafnarfjörður)  
 Einar Ingi Gunnarsson



**KERFISLÝSING:**

**GÓLFHITAKERFI**  
 STJÓRNSTÖÐ SS1 STÝRIR HRINGRÁSARDÆLU DH1 OG UPPBLÖNDUN Í GÓLFHITAKERFI. HRINGRÁSARDÆLA DH1 ER STOPP ÞEGAR ML1-5 ERU ALLIR LOKAÐIR. HITASTIG Í FRAMRÁS STJÓRNAST AF MÓTORLOKA ML7 EFTIR HITANEMA HN6. ÓSKGILDI HN6 STJÓRNSTÖÐ SS1 STÝRIR MÓTORLOKUM ML1-5 EFTIR HERBERGISHITANEMA HN1-4 ÞANNIG AÐ HITASTIGIÐ Í VIKOMANDI RÝMI SÉ STÖÐUGT. HITANEMAR ERU ÞRÁÐLAUSIR. PÍPUR SKULU VERA PEX-PLASTRÖR MEÐ SÚREFNISÞÉTTU LAGI EÐA AL/PLAST-RÖR, 20x2,0mm c/c 250 NEMA ANNAÐ SÉ TEKÐ FRAM Á TEIKNINGUM. ÞAR SEM LAGNIR KOMA SAMAN VIÐ DREIFISKISTU SKAL KOMA FYRIR EINANGRUNARKÁPU Á FRAMRÁSINA SKV. FORSKRIFT FRÁ FRAMLEIÐENDA.

**TÆKJALISTI ÍBÚÐ 01-01:**

NR:	TÆKI:	TÆKNILÝSING:
<b>GÓLFHITAKERFI</b>		
D/E1	DÆLA	HRINGRÁS, Q=0,35 l/s VIÐ 30 kPa, 3 HRADA HITAVEITA 75/40°C, dP<10 kPa HRINGRÁS 35/45 °C, dP<10 kPa
ST1	STILLILOKI	DN 20, Kvs=5,5-6,0 m³/klst, STILLING Q=0,35 l/s
ST2	STILLILOKI	DN 10, Kvs=1,0-1,5 m³/klst, STILLING Q=0,06 l/s
ML7	MÓTORLOKI	FJÖLSTÖÐU, Kvs=5,5-6,0 m³/t
ML1-5	MÓTORLOKI	FJÖLSTÖÐU MEÐ VAXMÓTOR, Kvs=1,0-1,5 m³/t
HN1-4	HITANEMI	INNINEMI, FJÖLSTÖÐU, STILLISVIÐ -10-30°C, STÝRIR ÓSKG. HN1
HN6	HITANEMI	VATNSRÁS, FJÖLSTÖÐU, STILLISVIÐ 0-70°C, STÝRANDI
SS1	STJÓRNSTÖÐ	STJÓRNSTÖÐ FYRIR DÆLUR OG MÓTORLOKA.

**TÆKJALISTI ÍBÚÐ 01-02:**

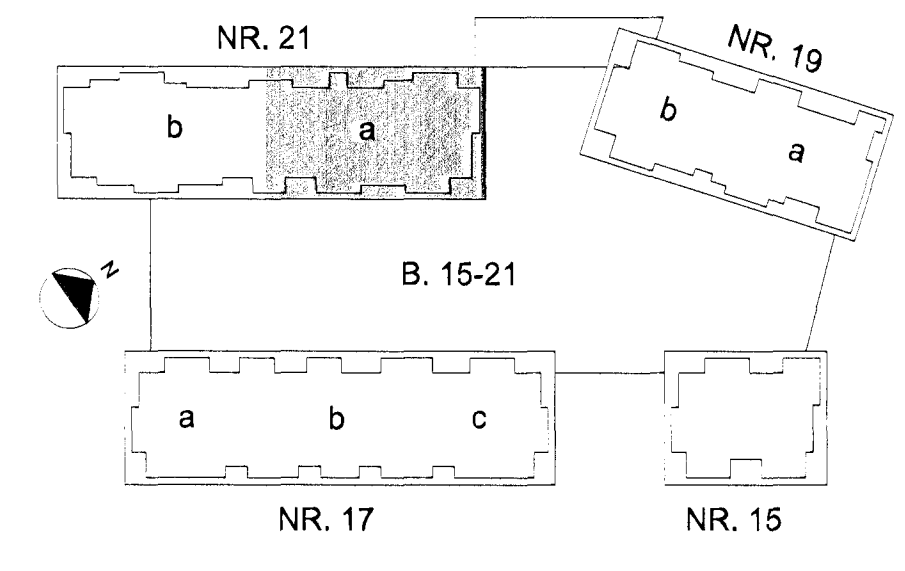
NR:	TÆKI:	TÆKNILÝSING:
<b>GÓLFHITAKERFI</b>		
D/E1	DÆLA	HRINGRÁS, Q=0,35 l/s VIÐ 30 kPa, 3 HRADA HITAVEITA 75/40°C, dP<10 kPa HRINGRÁS 35/45 °C, dP<10 kPa
ST1	STILLILOKI	DN 20, Kvs=5,5-6,0 m³/klst, STILLING Q=0,35 l/s
ST2	STILLILOKI	DN 10, Kvs=1,0-1,5 m³/klst, STILLING Q=0,06 l/s
ML7	MÓTORLOKI	FJÖLSTÖÐU, Kvs=5,5-6,0 m³/t
ML1-6	MÓTORLOKI	FJÖLSTÖÐU MEÐ VAXMÓTOR, Kvs=1,0-1,5 m³/t
HN1-5	HITANEMI	INNINEMI, FJÖLSTÖÐU, STILLISVIÐ -10-30°C, STÝRIR ÓSKG. HN1
HN6	HITANEMI	VATNSRÁS, FJÖLSTÖÐU, STILLISVIÐ 0-70°C, STÝRANDI
SS1	STJÓRNSTÖÐ	STJÓRNSTÖÐ FYRIR DÆLUR OG MÓTORLOKA.

**TÆKJALISTI ÍBÚÐ 01-03:**

NR:	TÆKI:	TÆKNILÝSING:
<b>GÓLFHITAKERFI</b>		
D/E1	DÆLA	HRINGRÁS, Q=0,30 l/s VIÐ 30 kPa, 3 HRADA HITAVEITA 75/40°C, dP<10 kPa HRINGRÁS 35/45 °C, dP<10 kPa
ST1	STILLILOKI	DN 20, Kvs=5,5-6,0 m³/klst, STILLING Q=0,30 l/s
ST2	STILLILOKI	DN 10, Kvs=1,0-1,5 m³/klst, STILLING Q=0,05 l/s
ML7	MÓTORLOKI	FJÖLSTÖÐU, Kvs=5,5-6,0 m³/t
ML1-6	MÓTORLOKI	FJÖLSTÖÐU MEÐ VAXMÓTOR, Kvs=1,0-1,5 m³/t
HN1-5	HITANEMI	INNINEMI, FJÖLSTÖÐU, STILLISVIÐ -10-30°C, STÝRIR ÓSKG. HN1
HN6	HITANEMI	VATNSRÁS, FJÖLSTÖÐU, STILLISVIÐ 0-70°C, STÝRANDI
SS1	STJÓRNSTÖÐ	STJÓRNSTÖÐ FYRIR DÆLUR OG MÓTORLOKA.

**TILVÍSANIR:**  
 ALMENNAR SKÝRINGAR . . . . . SJÁ BL. NR. L(15-21)\_001

**NORÐURBAKKI 21a**  
 ÞRIFA-, HIT- OG LOFTRÆSISKERFI  
 1.HÆÐ  
 GRUNNMYND  
 NKV: 1:50  
 DAGS: 14.08.2008  
 HANNAÐTEKNI: ÞÓGG  
 VERKMR: 09104



YFRIFARID: JB  
 SAMÞYKKT: *[Signature]*  
 KENNITALA: 1306574439  
 TEKNI NR: L(21a)\_410

**Conis**  
 VERKFRÁHAGGJÓF  
 Kennitala: 6001051400  
 Húsbakkar 11, 201 Kópavogur  
 Sími: 573000  
 Netfang: conis@conis.is  
 Veffang: www.conis.is