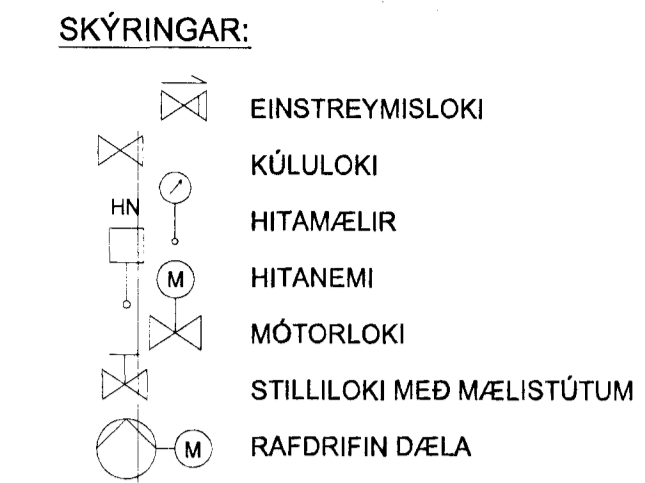
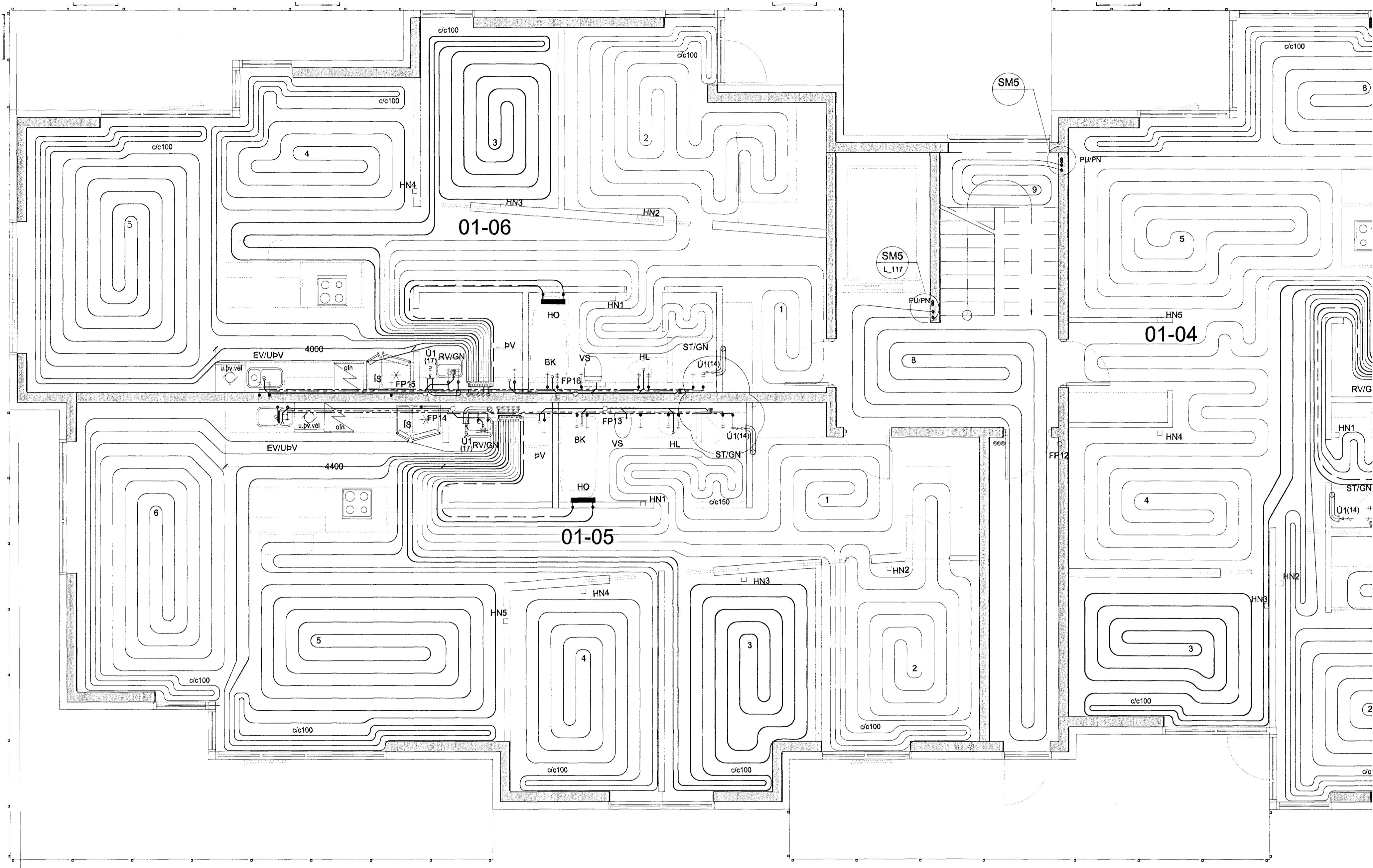
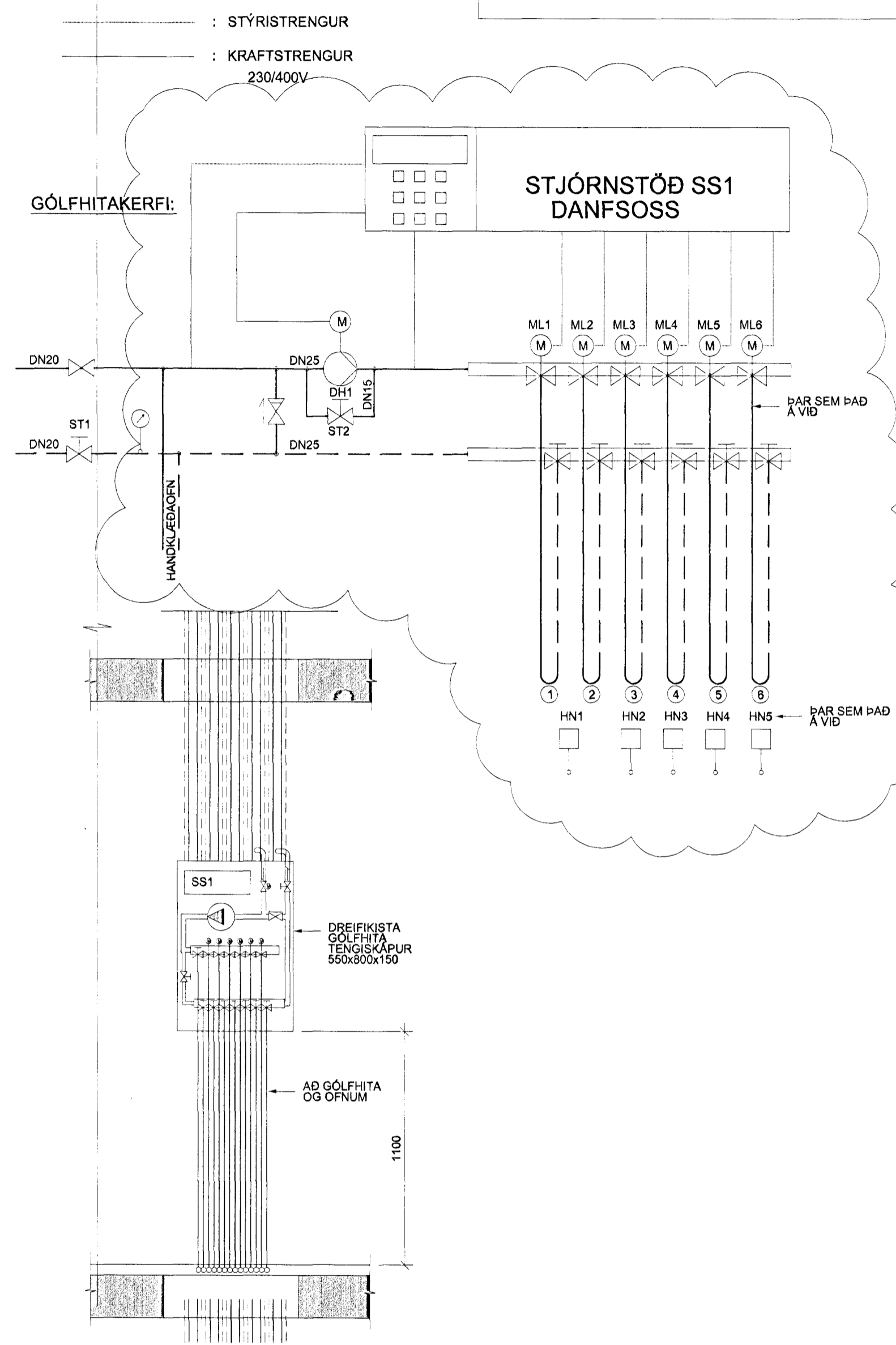


HÚS 21b - GRUNNMYND 1. HÆÐ - 1:50



Sambýkt bann
24. jan. 2013
Byggingafræðingur í Hafnarfirði
Fh.Hrólfur S. Gunnlaugsson
ÁRITUN SAMRÆMINGARHÖNNUNAR



KERFISLÝSING:

GÓLFHITAKERFI
STJÓRNSTÖÐ SS1 STÝRIR HRINGRÁSARÐÆLU DH1 OG UPPLÖNDUN Í GÓLFHITAKERFI. HRINGRÁSARÐÆLA DH1 ER STÖPP ÞEGAR ML1-5 ERU ALLIR LOKAÐIR. HITASTIG Í FRAMRÁS STJÓRNAST AF MÓTORLOKA ML7 EFTIR HITANEMA HN6. ÓSKGILDI HN6 STJÓRNSTÖÐ SS1 STÝRIR MÓTORLOKUM ML1-5 EFTIR HERBERGISHITANEMA HN1-4 ÞANNIG AÐ HITASTIGIÐ Í VIKOMANDI RÝMI SÉ STÖÐUGT. HITANEMAR ERU ÞRÁDLAUSIR. PÍPUR SKULU VERA PEX-PLASTRÖR MEÐ SÚREFNISÞÉTTU LAGI EÐA ÁL/PLAST-RÖR, 20x2,0mm c/c 250 NEMA ANNAÐ SÉ TEKÐ FRAM Á TEIKNINGUM. ÞAR SEM LAGNIR KOMA SAMAN VIÐ DREIFISKISTU SKAL KOMA FYRIR EINANGRUNARKÁPU Á FRAMRÁSINA SKV. FORSKRIFT FRÁ FRAMLEIÐENDA.

TÆKJALISTI ÍBÚÐ 01-04:

NR: TÆKI: TÆKNILÝSING:
GÓLFHITAKERFI
D/Æ1 DÆLA HRINGRÁS, Q=0,35 l/s VIÐ 30 kPa, 3 HRAÐA HITAVEITA 75/40°C, dP<10 kPa HRINGRÁS 35/45 °C, dP<10 kPa

ST1 STILLILOKI DN 20, Kvs=5,5-6,0 m³/klst, STILLING Q=0,35 l/s
ST2 STILLILOKI DN 10, Kvs=1,0-1,5 m³/klst, STILLING Q=0,06 l/s
ML7 MÓTORLOKI FJÖLSTÖÐU, Kvs=5,5-6,0 m³/t
ML1-5 MÓTORLOKI FJÖLSTÖÐU MEÐ VAXMÓTOR, Kvs=1,0-1,5 m³/t
HN1-4 HITANEMI INNIENEMI, FJÖLSTÖÐU, STILLISVIÐ -10-30°C, STÝRIR ÓSKG. HN1
HN6 HITANEMI VATNSRÁS, FJÖLSTÖÐU, STILLISVIÐ 0-70°C, STÝRANDI-
SS1 STJÓRNSTÖÐ STJÓRNSTÖÐ FYRIR DÆLUR OG MÓTORLOKA.

TÆKJALISTI ÍBÚÐ 01-05:

NR: TÆKI: TÆKNILÝSING:
GÓLFHITAKERFI
D/Æ1 DÆLA HRINGRÁS, Q=0,35 l/s VIÐ 30 kPa, 3 HRAÐA HITAVEITA 75/40°C, dP<10 kPa HRINGRÁS 35/45 °C, dP<10 kPa

ST1 STILLILOKI DN 20, Kvs=5,5-6,0 m³/klst, STILLING Q=0,35 l/s
ST2 STILLILOKI DN 10, Kvs=1,0-1,5 m³/klst, STILLING Q=0,06 l/s
ML7 MÓTORLOKI FJÖLSTÖÐU, Kvs=5,5-6,0 m³/t
ML1-6 MÓTORLOKI FJÖLSTÖÐU MEÐ VAXMÓTOR, Kvs=1,0-1,5 m³/t
HN1-5 HITANEMI INNIENEMI, FJÖLSTÖÐU, STILLISVIÐ -10-30°C, STÝRIR ÓSKG. HN1
HN6 HITANEMI VATNSRÁS, FJÖLSTÖÐU, STILLISVIÐ 0-70°C, STÝRANDI-
SS1 STJÓRNSTÖÐ STJÓRNSTÖÐ FYRIR DÆLUR OG MÓTORLOKA.

TÆKJALISTI ÍBÚÐ 01-06:

NR: TÆKI: TÆKNILÝSING:
GÓLFHITAKERFI
D/Æ1 DÆLA HRINGRÁS, Q=0,30 l/s VIÐ 30 kPa, 3 HRAÐA HITAVEITA 75/40°C, dP<10 kPa HRINGRÁS 35/45 °C, dP<10 kPa

ST1 STILLILOKI DN 20, Kvs=5,5-6,0 m³/klst, STILLING Q=0,30 l/s
ST2 STILLILOKI DN 10, Kvs=1,0-1,5 m³/klst, STILLING Q=0,05 l/s
ML7 MÓTORLOKI FJÖLSTÖÐU, Kvs=5,5-6,0 m³/t
ML1-6 MÓTORLOKI FJÖLSTÖÐU MEÐ VAXMÓTOR, Kvs=1,0-1,5 m³/t
HN1-5 HITANEMI INNIENEMI, FJÖLSTÖÐU, STILLISVIÐ -10-30°C, STÝRIR ÓSKG. HN1
HN6 HITANEMI VATNSRÁS, FJÖLSTÖÐU, STILLISVIÐ 0-70°C, STÝRANDI-
SS1 STJÓRNSTÖÐ STJÓRNSTÖÐ FYRIR DÆLUR OG MÓTORLOKA.

TILVÍSANIR:
ALMENNAR SKÝRINGAR . . . SJÁ BL. NR. L(15-21)_001

NORÐURBAKKI 21b
ÞRIFA-, HITA- OG LOFTRÆSIKERFI
1.HÆÐ
GRUNNMYND
MKV: 150
DAGS: 14.08.2009
HANNAÐ/TEKNI: sÓGG
VERUR: 05104

