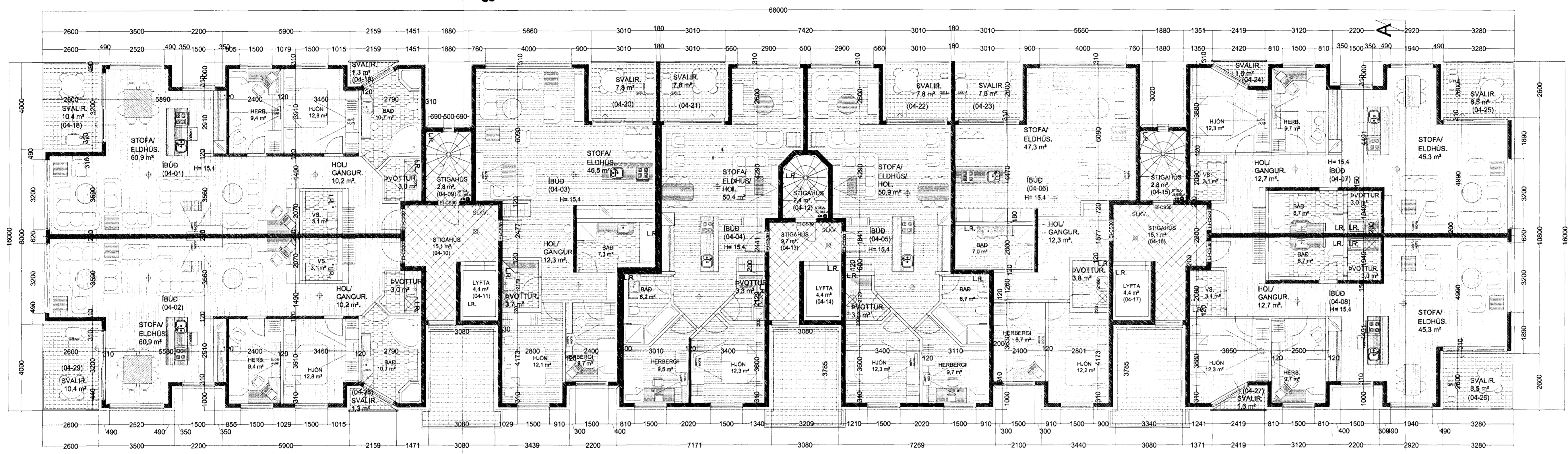


Fig. 4 Lyftum og lyftubúnaði:
 Lyftan skal vera viraáætla. Í steyptum loftstráum lyftustökk, hurð á lyftustökk séu a.m.k. E-C330.
 Lyftan skal upplýða ákvæði "EVROPU STADALS" EN-81.
 Miða skal við só lyftan hafi 1000 kg burðargætu, og rými 13 manna.
 Lyftan skal hýnað lyfta a.m.k. 1 m hraða þr. Sök.
 Hurðir skulu vera að minnstaðki 90 sm bráðar.
 Tengibúnaður lyftu er staðsettur í loftstráu rými merk "TEKNI RÍMI LYFTU".
 Lyftan og lyftubúnaður skal vera vörðkend af Vinnuþéttfréttisráði og skal eðvarnartími samb. búnað og þg. lyftunar.

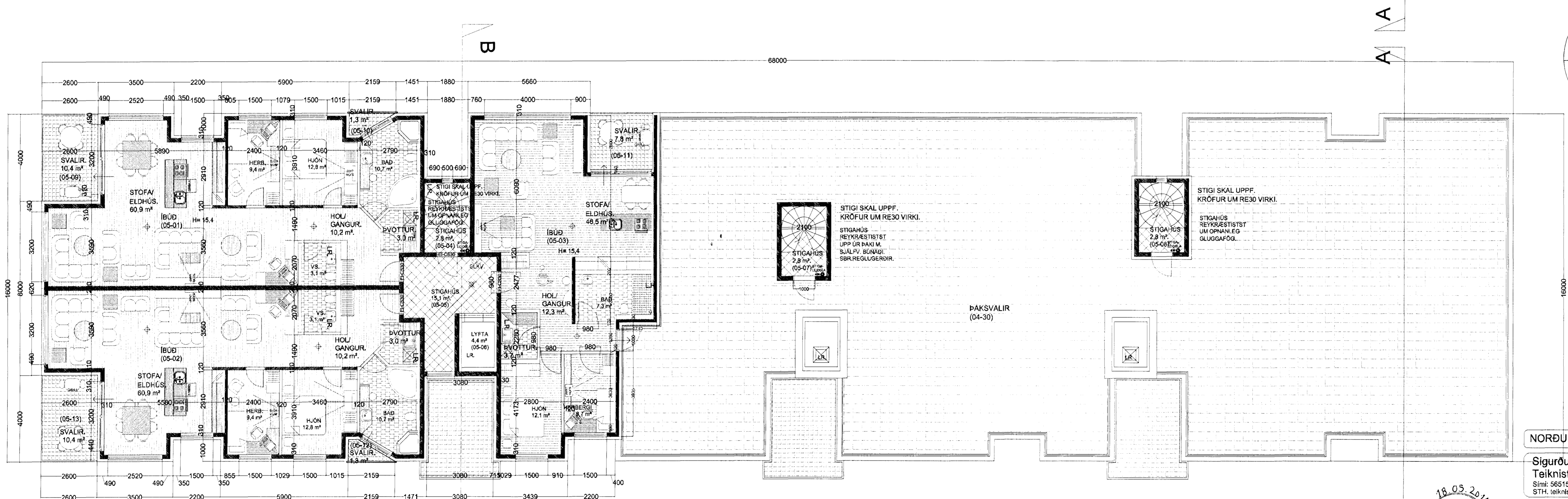
Varðandi frekari málsetningar, sjá sérteikningar aðalhönnuðar í mkv. 1:50.
 Séruppdráttir skulu unnið þegar aðaluppdráttir hafa verið samþykkt af byggingaryfirvöldum.

- BO, táknað björgunarp, samkv. reglugerð um brunavarnir og brunamál.
- Táknað rýmingarleið, samkv. reglugerð um brunavarnir og brunamál.
- ⊗ Reykjalýjar, staðsetjast samkv. teikningu.
- ⊗ Eldvarnarsúnaður og slökkvitalkið skulu staðsetjast í samráði við slökkvilið.
- ⊗ Anddyrnisurúr íbúða skulu vera sjálfstjórnandi með hurðarþrengi.

Samþykkt þann
 20 JUL 2011
 Byggingafulltrúinn í Hafnarfirði
 Frh. Sigurður Steinar Jónsson



GRUNNMYND 4. HÆÐ. MKV. 1:100.



GRUNNMYND 5. HÆÐ. MKV. 1:100.

NORÐURBAKKI 11a, 11b og 11c. HAFNARFIRÐI.
 Sigurður Þorvarðarson byggingafræðingur bfl.
 Teiknistofan Strandgötu 11 220 Hafnarfirði.
 Sími: 5651510. Netfang: teiknistofan@simnet.is
 STH, teiknistofan ehf. kt. 510298-2769. Kt. aðalhönnuðar: 141250-4189.

Skýringar: Aðaluppdráttur.
 Teikning: Grunnmyndir 4. og 5. hæð.
 Mælikvæði: 1:100. Dagssetning: 25 janúar 2006.
 Undirskrift: *S. Jónsson*
 Blað nr: 4 af 8.
 Breytt: Reyndar teikningar gerðar í apríl 2011. Sjá p.

