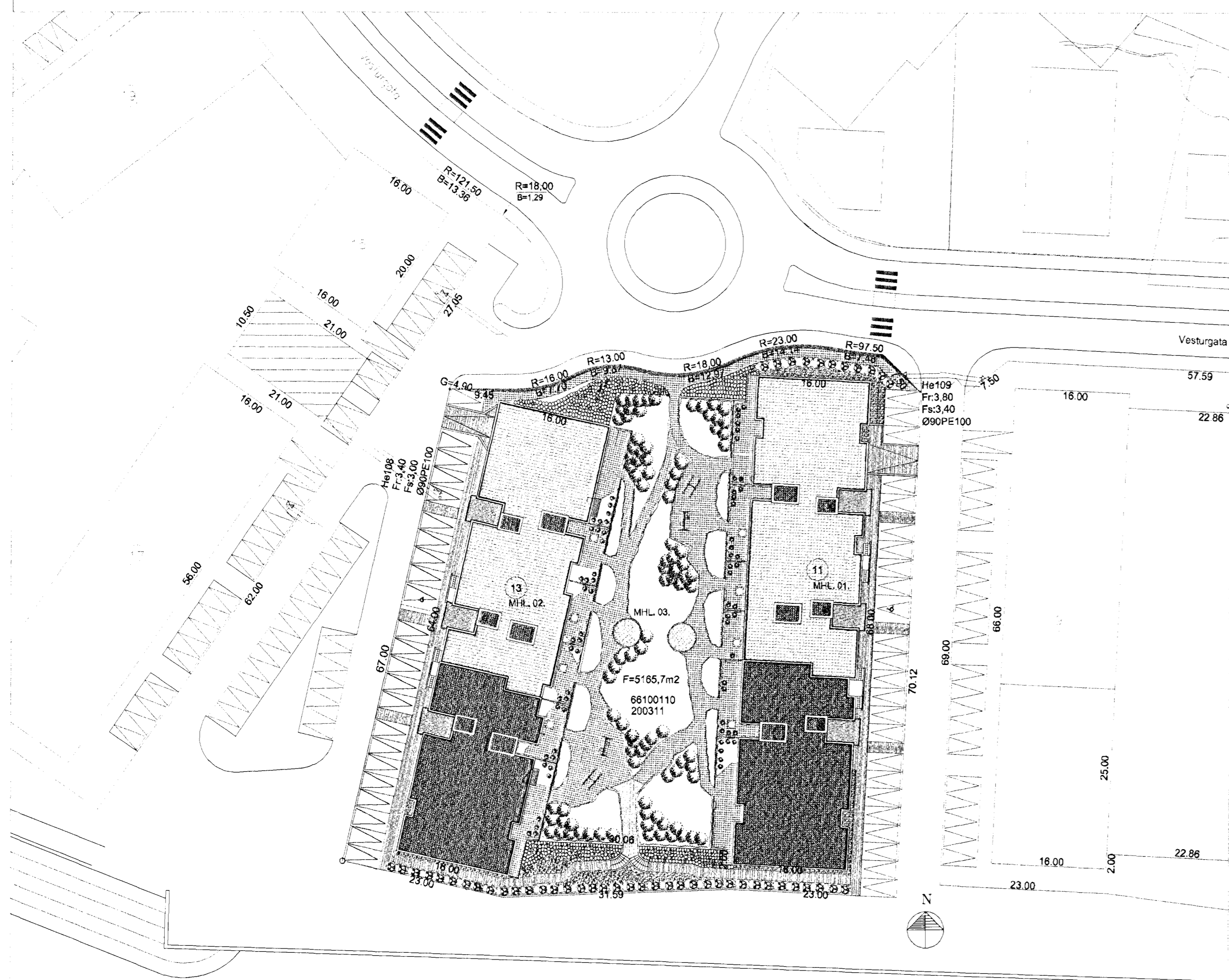
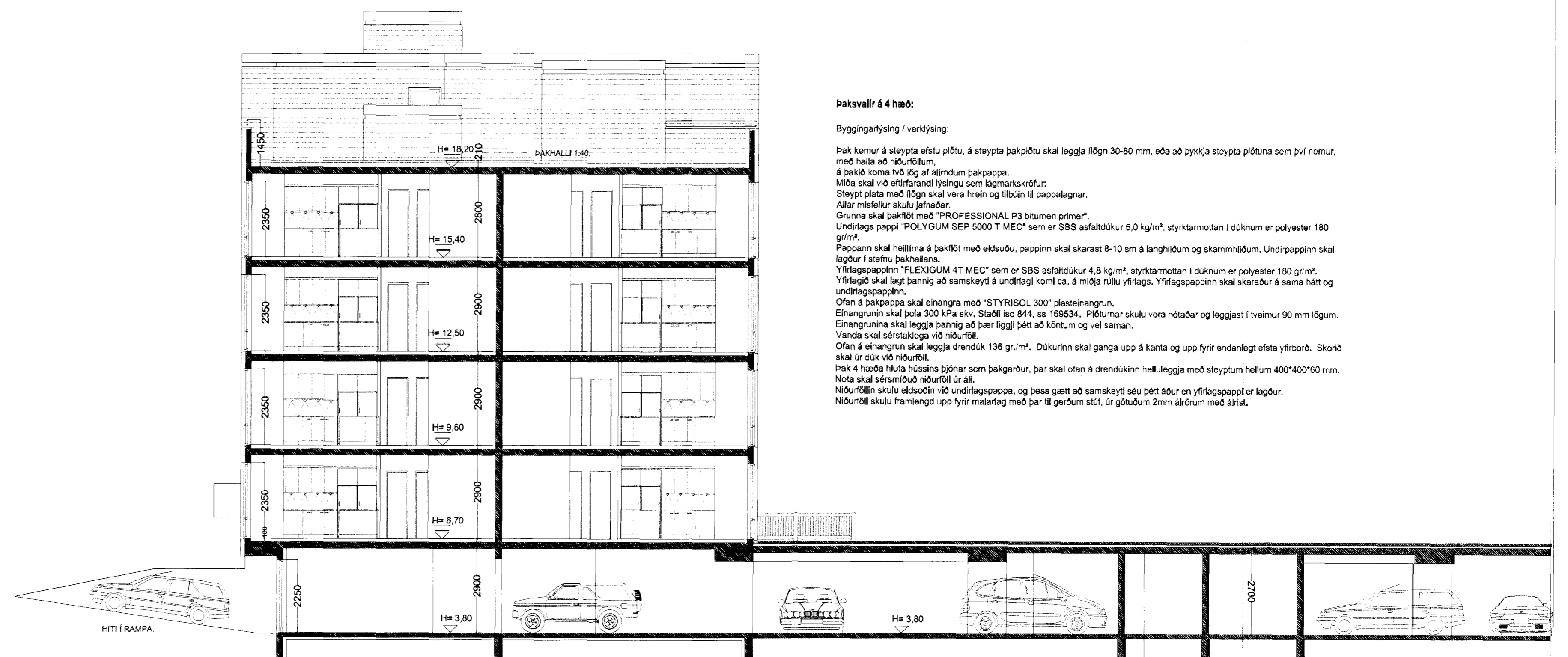


Sambýtt þing
20 JUL 2011
Byggingaábyrging
Fh. Sigurður Steinarsson



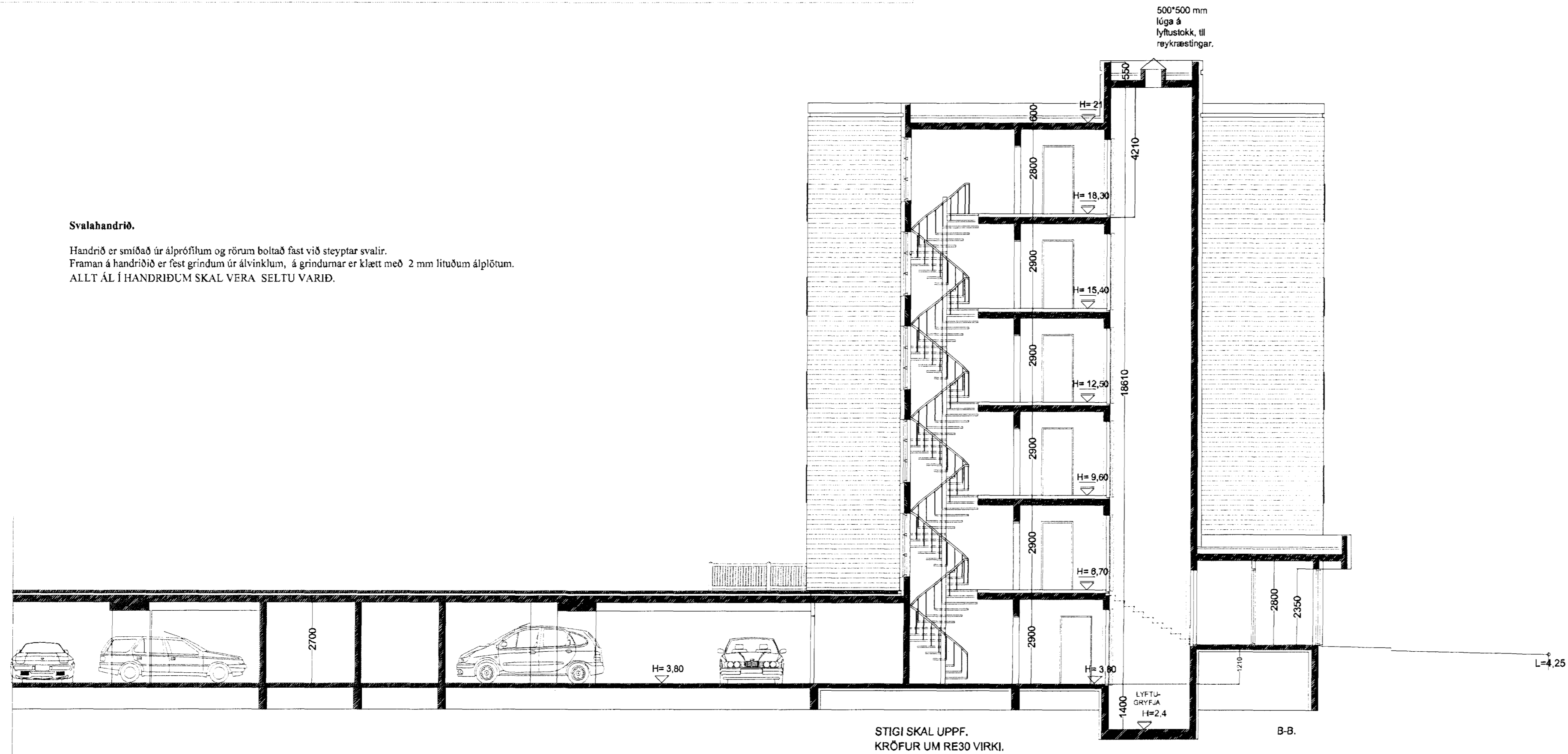
AFSTÖÐUMYND. MKV. 1:500.



SNÍÐ A-A. MKV. 1:100.

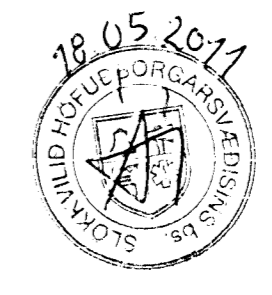
Svalahandrið.

Handrið er smíðað úr álprófilum og rörum boltað fast við steyptar svalir. Framan á handriðið er fest grindum úr álvinklum, á grindum er kleitt með 2 mm lituðum álplötum. ALLT ÁL Í HANDRIDUM SKAL VERA SELTU VARID.



STIGI SKAL UPPF. KRÖFUR UM RE30 VIRKI.

Bilagæmsla, loft og gólf.
Bótþrúpa skal vera staðsteypt 120 mm. Á þjappaðri fyllingu. Gólf skal vélsípað með halla að niðurföllum.
Vatnshall og staðsetning á niðurföllum skal koma fram á sérteikningu verks.
Í innkeyrslur og aðal akstursbrautir skal setja gólhlita, sjá sérteikningar verks.
Veggir og súlur eru úr jámbentri steinsteyptu.
Útveggir skulu einangraðir og múrhuðaðir að innan, að utan skulu útveggir steinaðir í ljósum lit. Steyptir sýnilegir fletir Innandyra skulu málaðir með ljóstri málningu.
Loftþrúpa/þakplata er staðsteypt jámbent.
Steypt loftþrúpa skal reiknuð fyrir víðeigandi þunga.
Frágangur á plötum til að utanverðu skal vera sem hér segir:
Plata skal steypt með vatnshalla frá húsi að niðurföllum.
Á sléttu plötuna skal koma 2 lög af álmörðum þakpappa.
Miða skal við eftirfarandi lýsingu sem lágmarkskröfur:
Grunna skal þakföt með "PROFESSIONAL P3 bitumen primer".
Pappinn skal heillima á þakföt með eldsuðu, pappinn skal skarast 8-10 sm á langhlöðum og skammhlöðum.
Pappinn skal vera "FLEXIGUM 4T MEC" eða sambærilegur, sem er SBS asfaltdukur 4,8 kg/m², styrktarmottan í dúknum er polyester 180 gr/m².
Ofan á þakpappa skal einagra með "STYRISOL 300" plasteinangrun, 50 mm þykk.
Einangrunin skal þola 300 kPa skv. Staðli iso 844, ss 169534. Plötumark skulu vera notaðar samant.
Einangrunina skal leggja þannig að hún liggji þétt að köntum og vel saman.
Vanda skal frágang sérstaklega við niðurföll.
Ofan á einangrun skal leggja drendúk 136 gr/m². Dúkurinn skal ganga upp á kanta og upp fyrir endanlegt efsta yfirborð. Skotó skal úr duk við niðurföll.
Ofan á drendúk skal setja 50 mm. drenlag úr sjávarmöl 20-40 mm. að þvermáli.
Sérstakar ráðstafanir skal gera varðandi dreiningu á jarðefnum á þakinu, t.d. með því að lagðar verði Ø75 mm drenlagir, samkv. nánari fyrirætlun verks.
Ofan á þakið kemur annarsvegar jarðvegur fyrir gróður og hinsvegar steyptar hellur í stétum og verðum.
Nota skal sérsníðuð niðurföll úr áli.
Niðurföllin skulu eldsóin við þakpappa, og þess gætt að samskeyti séu þétt.
Niðurföllin skulu framlengd upp fyrir malarlag/ endanlegt yfirborð, með þar til gerðum stötum, úr gótuðum 2mm átrórum með árist.



NORÐURBAKKI 11a, 11b og 11c. HAFNARFIRÐI.

Sigurður Þorvarðarson byggingafræðingur bfi.
Teiknistofan Strandgötu 11 220 Hafnarfirdi.
Sími: 5651510. Netfang: teiknistofan@aimnet.is
STH, teiknistofan ehf. kt. 510298-2769. Kt. aðalhönnuðar: 141250-4189.

Skýrningar:	Aðaluppdráttur.
Tekning:	Afstm snið AA & BB.
Mælikvarði:	1: 100. Dagsetning: 25 janúar 2006.
Undirskrift:	<i>[Signature]</i>
Blað nr.:	7 af 8.
Breytt:	Reyndar teikningar gerðar í apríl 2011. Sig. Þ.