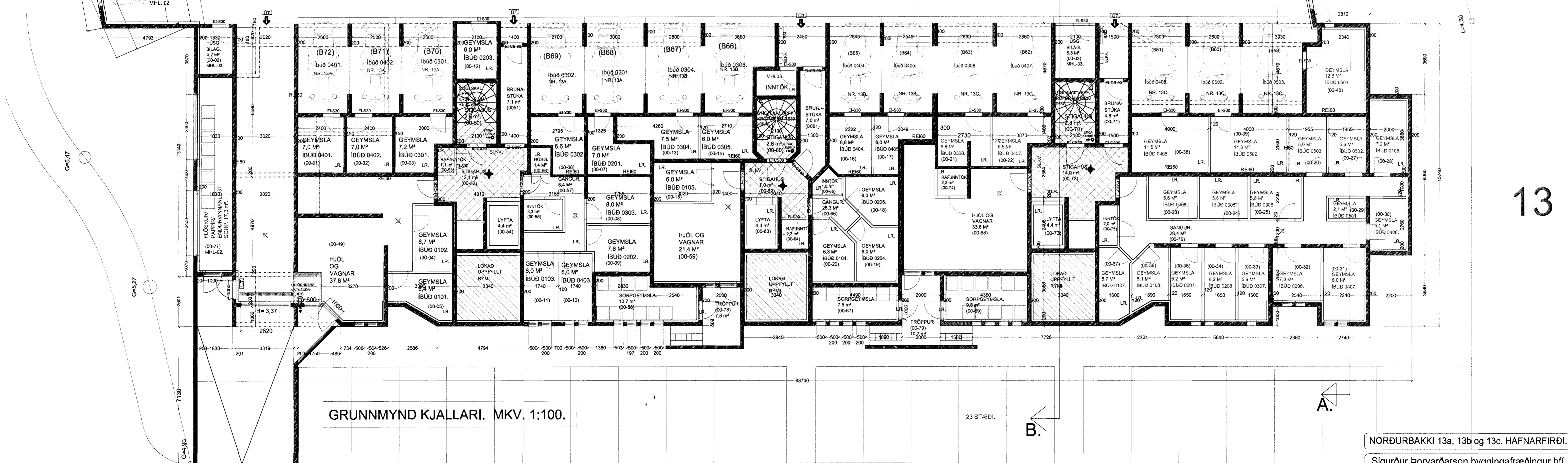
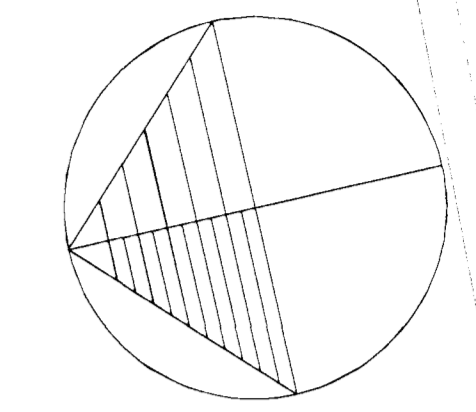


Samykt þinn
 20 JUL 2011
 Byggingafræðingur bfl.
 Fh. Sigurður Þorvarðarson



13

- BO. táknar björgunarpopp, samkv. reglugerð um brunavarnir og brunamál.
 - Táknar rýmingarleið, samkv. reglugerð um brunavarnir og brunamál.
 - ⊗ Reykskiptari, staðsetting samkv. teikningu.
- Eðlunarmáttur og aðkvæmt skulu staðsettingar í samræmi við slökkið.
- Andskýtur: Þúla skulu vera sjálfstærkt með handpumpu.

Sérstakar skýringar vegna bilageymslu með tilliti til brunavarna.
 Miðað er við að bilageymslan uppfylli ákvæði byggingareglugerðar gr. 114, um bilageymslu stærri en 100 m³.
 Þar gildir meðal annars að bilageymslan vera sjálfstæð brunasamtæða, lokað frá öðrum brunasamtæðum með EIC560 og EIC530 hurðum, (sjá teikningu).
 Setja skal upp slökki og handskráðarhlífir af viðeigandi gerð, fjölföld og staðsetning skal ákveðin í samræmi við eðlunarmátt.
 Í bilageymslunni skal vera sjálfstætt loftstærktakerf sem skal geta sogað burtu sprengifimmar og hættulegar lofttegundir niðri við gólf. Kerfio skal hanna í samræmi við kröfur og staða sem glíða fyrir síli kerfi.
 Í bilageymslunni skal vera út- og neyðarfýsing.
 Í bilageymslu og geymslum skal vera sjálfvirk vatnsúðakerfi.

Fig. 4 Lyftu og lyftuúnaði:
 Lyftan skal vera víraflyta, í stafrænu loftstraum lyftuúnaði, hurðir 4 lyftuúnaði séu a.m.k. EIC530.
 Lyftan skal uppfylla ákvæði "VEYRÐU STABALS" EN-81.
 Miða skal við að lyftan hafi 1000 kg burtagættu, og rými 13 manna.
 Lyftan skal hannað fyrir a.m.k. 1 m hraða þr. Sér.
 Hurðir skulu vera að minnstaðast 90 cm breiðar.
 Tengingur lyftu er staðsettur í loftstraumi rými merk 1 "TAKRYM LYFTU".
 Lyftan og lyftuúnaður skal vera viðvarandi á Vinnuleitni tilzisa og skal eðlunarmátt samb. búnað og fgr. lyftunar.

Vandandi frekar málsetningar, sjá sérteikningar aðalhönnuðar í mskv. 1:50.
 Sérupprættir skulu unnið þegar aðaluppdráttur hafa verið samþykkaðir af byggingaryfirvöldum.



NORÐURBAKKI 13a, 13b og 13c. HAFNARFIRÐI.

Sigurður Þorvarðarson byggingafræðingur bfl.
 Teiknistofan Strandgötu 11 220 Hafnarfirði.
 Sími: 5651510. Netfang: teiknistofan@simnet.is
 STH, teiknistofan ehf. kt. 510298-2769. Kt. aðalhönnuðar: 141250-4189

Skýringar:	Aðaluppdráttur.
Teikning:	Grunnmynd kjallara.
Mælikvæði:	1:100. Dagsetning: 25 janúar 2006.
Undirskrift:	<i>Sigurður Þorvarðarson</i>
Blað nr:	1 af 8.
Breytt:	Reyndar teikningar gerðar í apríl 2011. Sig. Þ.