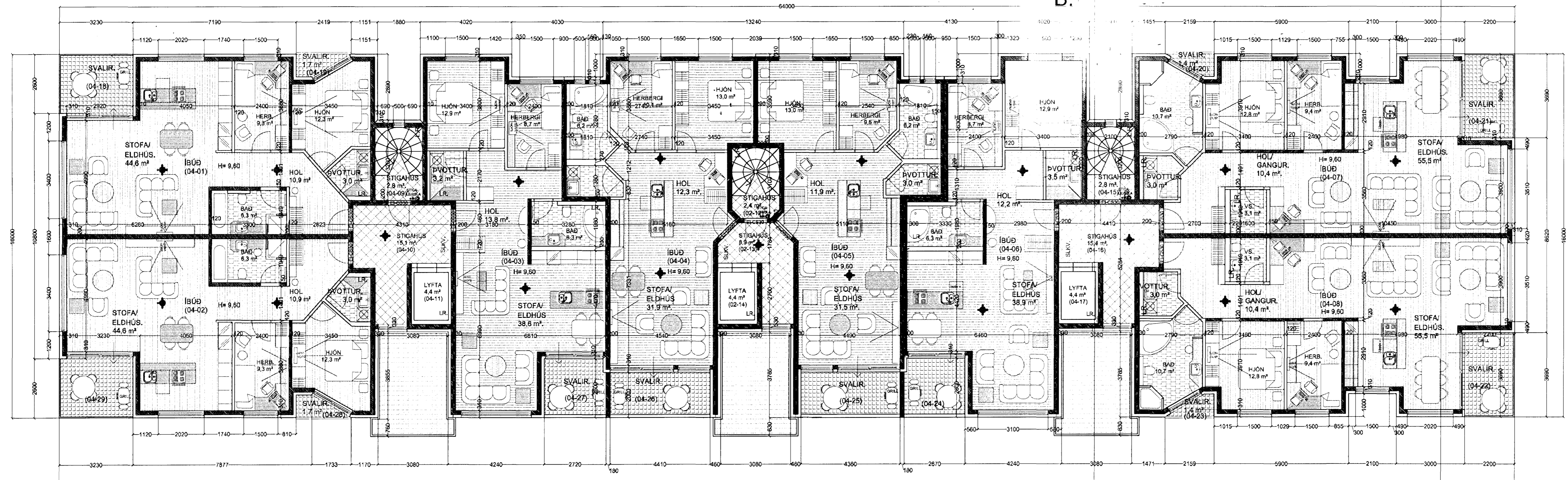


Vardandi frekari mælingar, sjá sérteikningar aðalhönnuðar í msk. 1:50.
Séruppráttir skulu unnir þegar aðaluppdráttir hafa verið samþykktar af byggingaryfirvöldum.

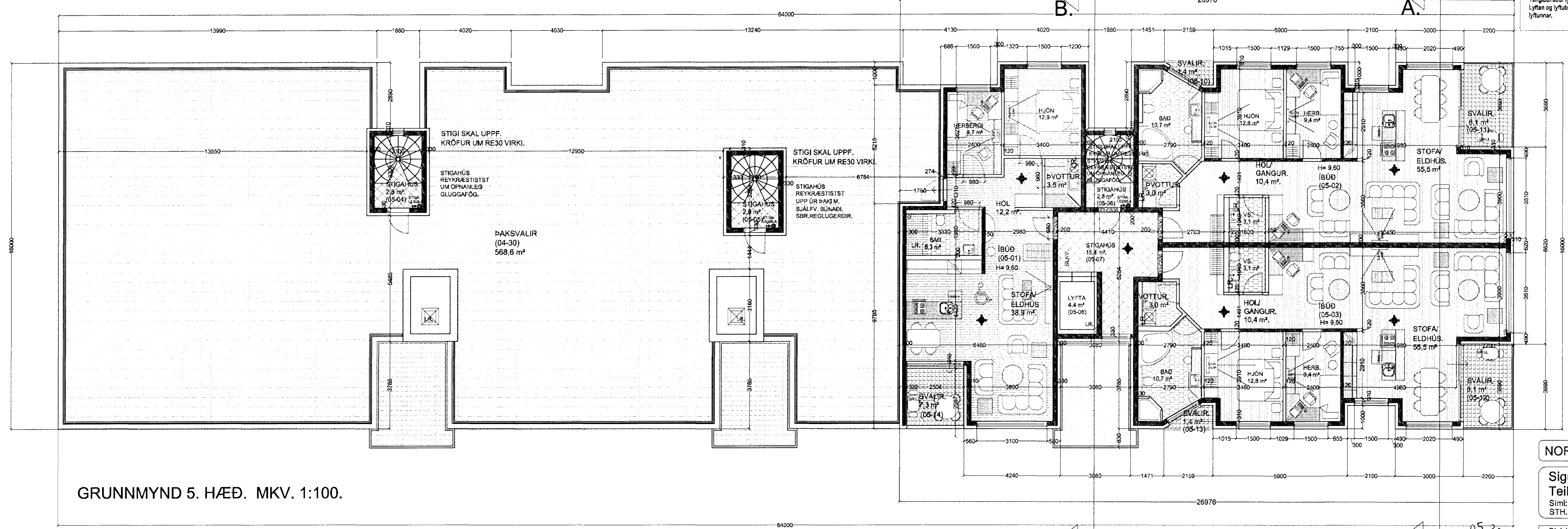
GD: taknar þjófvarnarp, samkv. reglugerð um brunavarnir og brunamál.
Töknar rýmingarfeis, samkv. reglugerð um brunavarnir og brunamál.
Reykkyrnir, staðsetjast samkv. teikningu.
Eldvarmbúnaður og slökkviliaki skulu staðsetjast í samráði við slökkviliad.
Aðrir húsnæðis búnaður skulu vera sjálfstjórnandi með hurðarþumpu.

Samþykkt þann
20 JUL 2011
Byggingaábyrging
Fh. Sigurður Steinarsson



GRUNNMYND 4. HÆÐ. MKV. 1:100.

Fig. 4 Lyftum og lyftubúnaði:
Lyftan skal vera víraðlyfta, loftstýrt loftrestar lyftustökk, hurðir á lyftustökk séu a.m.k. EI-C30.
Lyftan skal upp/vís ákveðin "EVROPU STADALS" EN-81.
Máða skal við að lyftan hafi 1000 kg burðargæta, og rými 13 manna.
Lyftan skal hönnuð fyrir a.m.k. 1 m hraða pr. Sek.
Hurðir skulu vera að minnstaðli 90 sm bráða.
Tengibúnaður lyftu er staðsettur loftrestu rými mark 1 "TÆKNIR" LYFTU".
Lyftan og lyftubúnaður skal vera vörðunarfær og skal eldvarnarsamb. búnað og fig. lyftunnar.



GRUNNMYND 5. HÆÐ. MKV. 1:100.

NORÐURBAKKI 13a, 13b og 13c. HAFNARFIRÐI
Sigurður Þorvarðarson byggingafræðingur bfi.
Teiknistofan Strandgötu 11 220 Hafnarfirði.
Sími: 5651510. Netfang: teiknistofan@simnet.is
STH. teiknistofan ehf. kt. 510298-2769. Kt. aðalhönnuðar: 141250-4189.

Skýringar: Aðaluppdráttur.
Teikning: Grunnmyndir 4. og 5. hæð.
Mælikvæði: 1:100.
Dagsetning: 25 janúar 2006.
Undirskrift: *S. Steinarsson*
Blað nr: 4 af 8.
Breytt: Reyndar teikningar gerðar í apríl 2011. Sig. Þ.

