

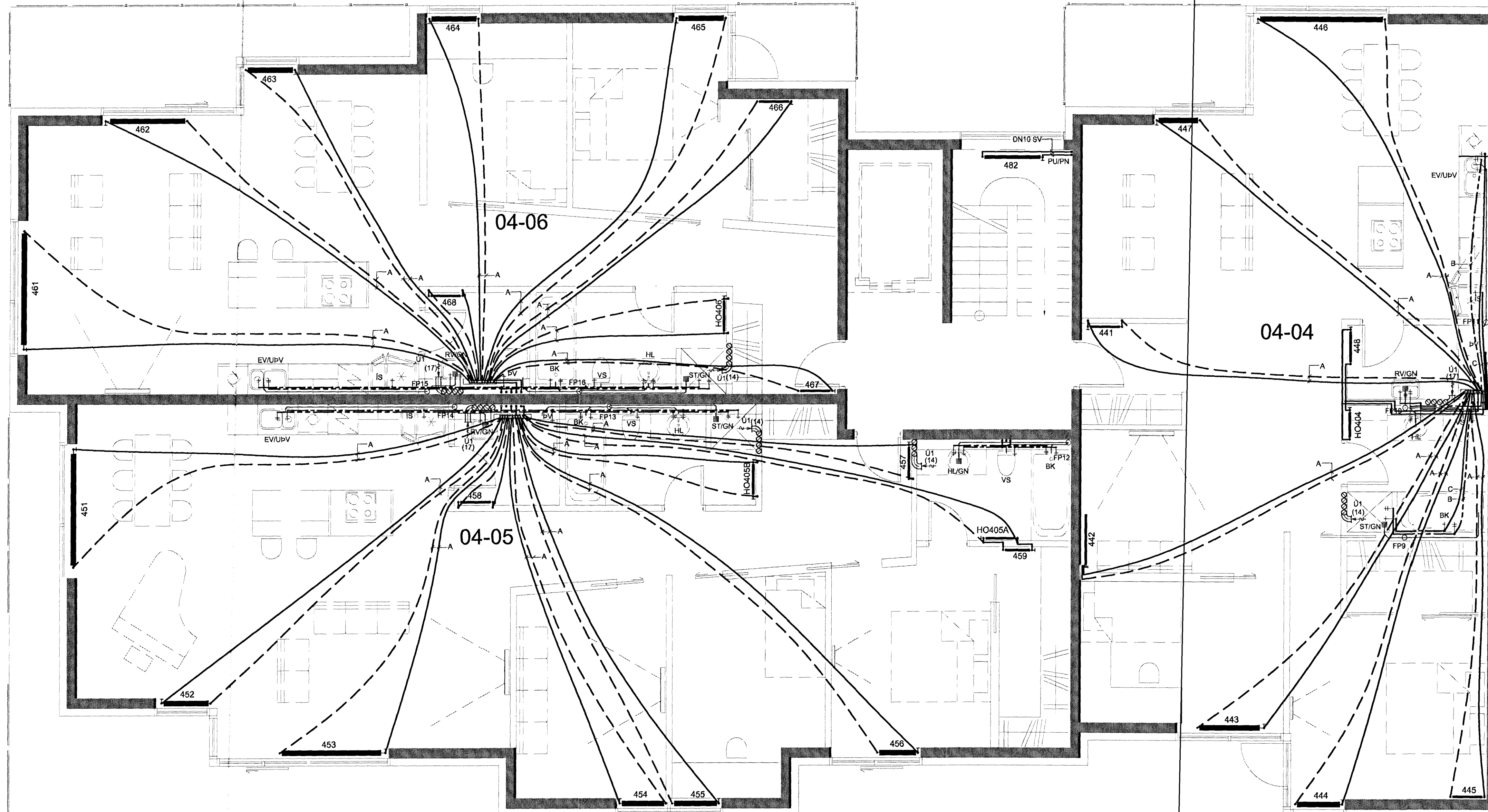
HÚS 21b - GRUNNMYND 4. HÆÐ - 1:50

Samþykkt þann

13. júní 2012

Byggingufulltönn / Hafnarfirði  
F.A. Höfður S. Gunnlaugsson

ARTUN SAMMÆMINGAHOÐSÓÐAR



OFNATAFLA HÚS 21b - 4. HÆÐ

FRAMRÁS 75°C/BAKRÁS 35°C  
ΔT=40°C

OFN NR.	GERD	STÆRD H'L (mm)	AFKOST W
<b>IBÚÐ 04-04</b>			
441	PANEL	500*500	310 W
442	PANEL	600*1000	1020 W
443	PANEL	300*1200	1370 W
444	PANEL	300*800	910 W
445	PANEL	600*600	600 W
446	PANEL	300*2200	2500 W
447	PANEL	300*800	680 W
448	PANEL	500*500	310 W
HO404	HANDKLÆÐAOFN	1000*500	400 W
<b>IBÚÐ 04-05</b>			
451	PANEL	300*2000	2200 W
452	PANEL	300*800	900 W
453	PANEL	300*2000	2200 W
454	PANEL	300*800	910 W
455	PANEL	300*800	910 W
456	PANEL	300*600	680 W
457	PANEL	500*500	310 W
458	PANEL	500*500	310 W
459	PANEL	500*500	310 W
HO405A	HANDKLÆÐAOFN	1000*500	400 W
HO405B	HANDKLÆÐAOFN	1000*500	400 W
<b>IBÚÐ 04-06</b>			
461	PANEL	300*2000	2200 W
462	PANEL	300*1400	1600 W
463	PANEL	300*800	910 W
464	PANEL	300*800	910 W
465	PANEL	300*800	910 W
466	PANEL	500*500	310 W
467	PANEL	500*500	310 W
468	PANEL	500*500	310 W
HO406	HANDKLÆÐAOFN	1000*500	400 W
<b>STIGAHÚS</b>			
482	PANEL	600*1200	1200 W

SKÝRINGAR:

HITA- OG NEYSLUVATNSKERFI - INNSTEYPTAR RÖR Í RÖR LAGNIR:

- A TÁKNAR FRAM- OG BAKRÁSARLAGNIR OFNAKERFIS Ø16 ALPEX Í Ø25 HILFARRÖRI SEM STAÐSETT ER Í MIÐJU PLÖTUVERSNIDI.
- B TÁKNAR HITALÖGN NEYSLUVATNS Ø20 ALPEX Í Ø25 HILFARRÖRI SEM STAÐSETT ER Í MIÐJU PLÖTUVERSNIDI.
- C TÁKNAR KALDAVATNSLÖGN NEYSLUVATNS Ø20 ALPEX Í Ø32 HILFARRÖRI SEM STAÐSETT ER Í MIÐJU PLÖTUVERSNIDI.

FRÁVEITUKERFI - PÍPUSTÆRDIR:

PÍPUSTÆRDIR SKULU VERA SAMKVÆMT EFTIRFARANDI TÓFLU NEMA ANNAD SÉ SÝNT Á UPPDRÁTTUM.

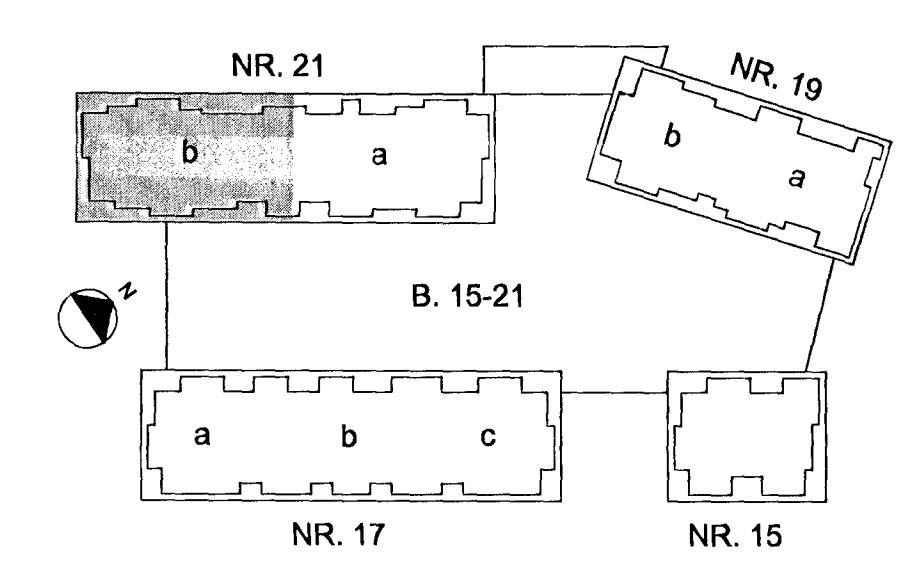
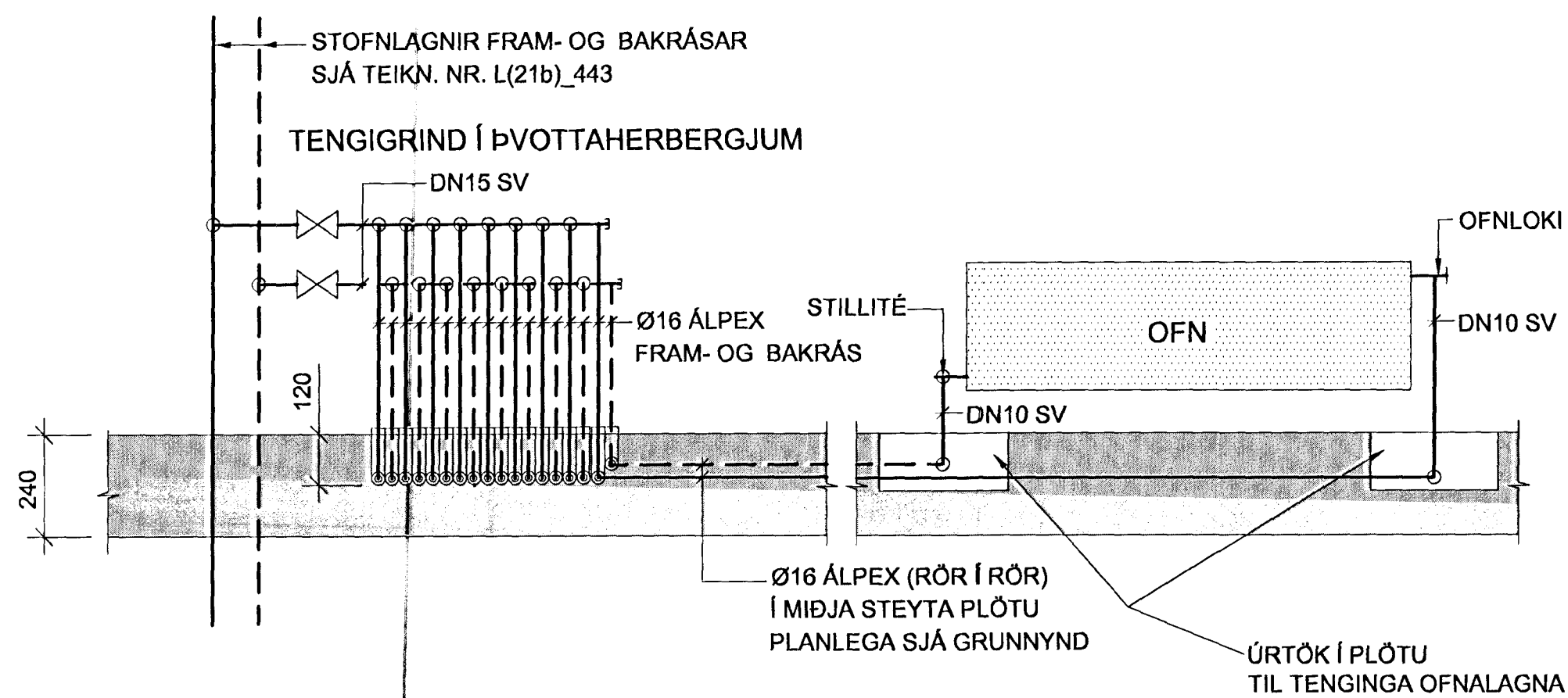
TÆKI	FP	VS	EV	RV	GN	HL	PV	SB	BK
DN	100PP	100PP	50PP	50PP	50PP	40PP	50PP	50PP	50PP

ÚTLÖFTUN FALLPÍPNA UPP ÚR ÞAKI ER Ø75

TILVÍSANIR:

ALMENNAR SKÝRINGAR . . . . . SJÁ BL. NR. L(15-21)\_001  
RÚMMYND FRÆRENSLISLAGNA . . . . . SJÁ BL. NR. L(21b)\_445  
RÚMMYND HITA- OG NEYSLUVATNSLAGNA . . . . . SJÁ BL. NR. L(21b)\_443

TENGIGRIND OFNALAGNA OG TENGINGAR OFNA Á 2.- 5. HÆÐ (SKEMATÍSK):



NR. 21

NR. 19

B. 15-21

NR. 17

NR. 15

Conis

YFIRFARIR: OFN  
SAMÞYKKT: *[Signature]*  
KENNITALA: 1306574439  
TEKNI NR. L(21b)\_426

BR. A