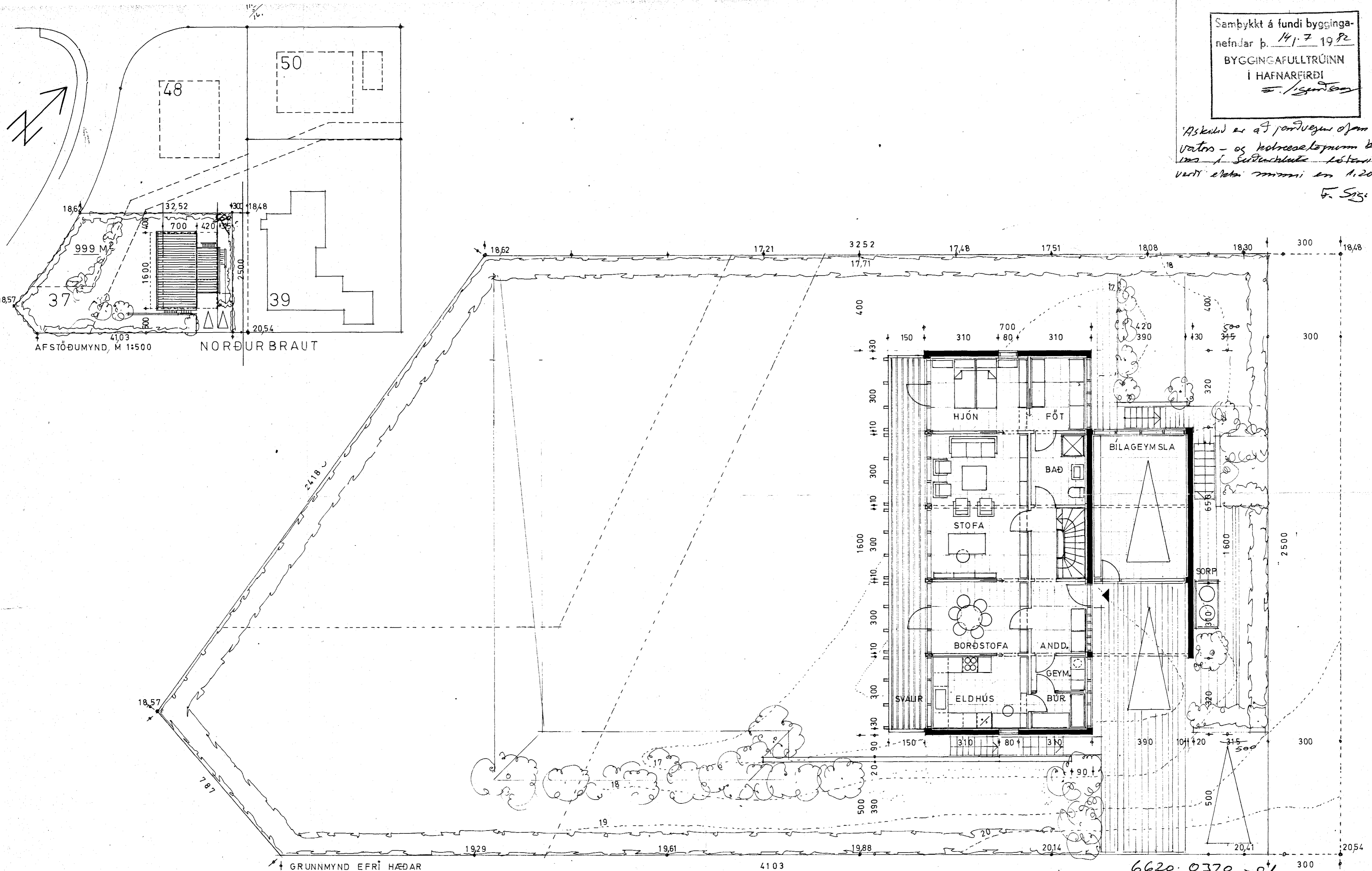


Samþykkt á fundi bygginga-  
nefndar þ. 14.7.1982  
BYGGINGAFULLTRÚINN  
Í HAFNARFIRÐI  
*F. Sigurðsson*

Áskalið er að þendvegur ofan á  
vatni - og þolresalegnum þegum -  
í Suðurláttu Láttanna  
verti eltan milli en 1.20 m  
F. Sig.



AFSTÖÐUMYND, M 1:500

NORÐURBRAUT

GRUNNMYND EFRÍ HÆÐAR

STÆRÐ HÚSS; BRÚTTÓFLM.  $224,0 \text{ M}^2 + 27,3 \text{ M}^2 = 251,3 \text{ M}^2$   
BRÚTTÓRÚMM.  $728,0 \text{ M}^3 + 81,9 \text{ M}^3 = 809,9 \text{ M}^3$

NORÐURBRAUT 37, HAFNARFIRÐI  
GRUNNMYNDIR, MÆLIKV. 1:100 OG 1:500  
SVERRIR NORÐFJÖRÐ ARKÍTEKT F.A.Í.  
ALENA ANDERLOVA ARKÍTEKT F.A.Í.  
HREFNUGÖTU 8, REYKJAVÍK, S.27320  
JÚNÍ'82 *Sverrir Norðfjörð*