

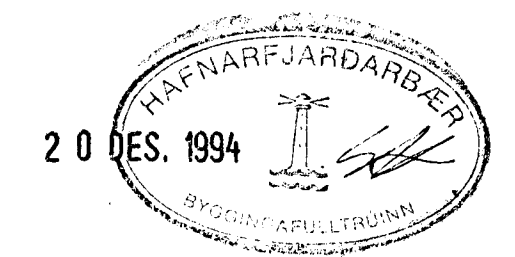
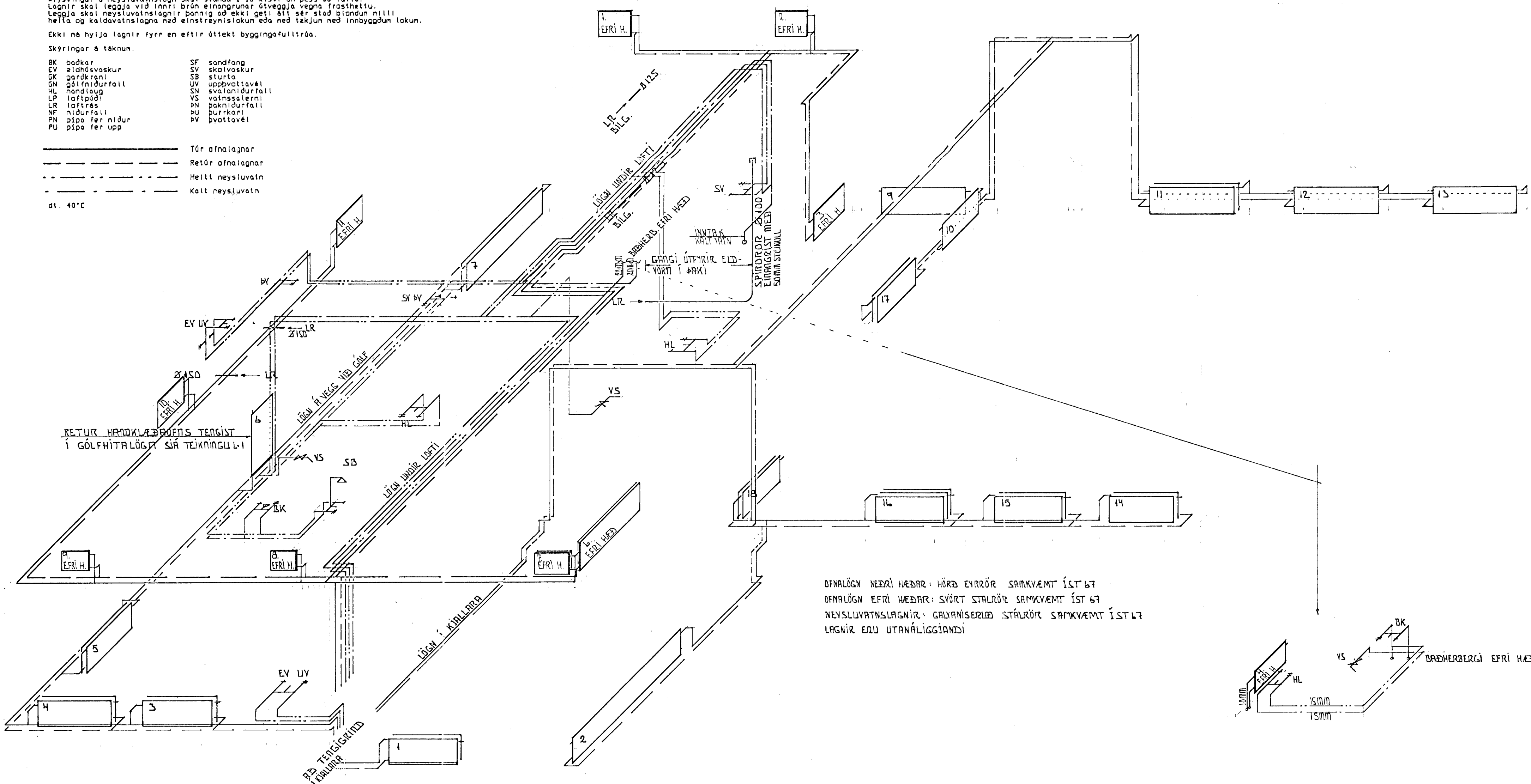
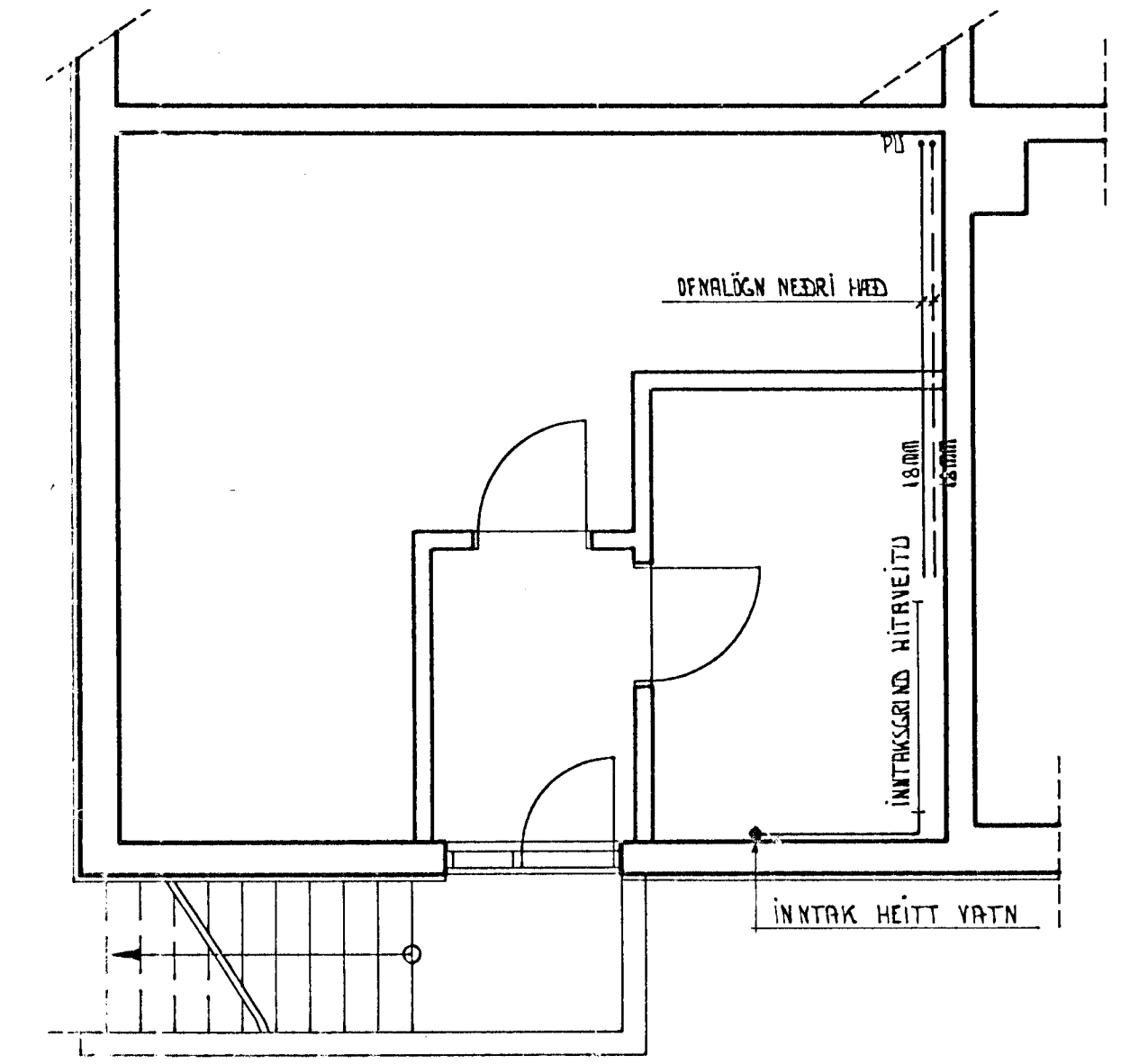
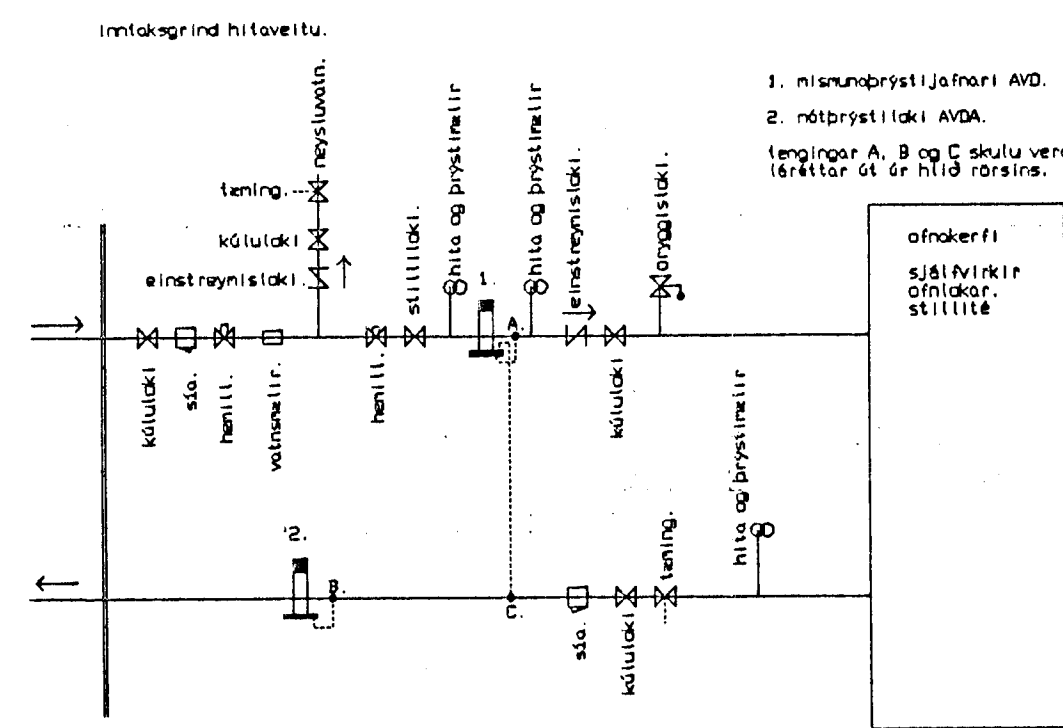
allar stærðir, staðsetning og tenging
ofna endurskiðist á stöðum þóur en
pöntun ofna er staðfest.

OPNATAFLA NEÐRI HÆÐ	DRUKUÐRUF WÖTT	MESTA HÆÐ mm	MESTA LENGD mm	TENGING	HERBERGI
OFN 1	1.183	420	1.200 DK	C-D	orinstofa
OFN 2	1.898	520	3.000 EK	A-D	orinstofa
OFN 3	1.411	520	1.200 DK	B-C	fjalskyldurými
OFN 4	1.411	520	1.200 DK	B-C	fjalskyldurými
OFN 5	1.411	520	1.200 DK	B-C	fjalskyldurými
OFN 6	552 (1060-33H)	1.191	600		snyrtling/handklæðaborn
OFN 7	2.352	520	2.000 DK	B-C	bílgeymsla
OFN 8					
OFN 9	917	520	1.450 EK	C-D	herbergi suður
OFN 10	538	520	850 EK	B-C	anddyri
OFN 11	1.705	520	1.450 DK	B-C	herbergi suður
OFN 12	917	520	1.450 EK	B-C	herbergi suður
samtals:					14.295 WÖTT

OPNATAFLA NEÐRI HÆÐ	DRUKUÐRUF WÖTT (H.295 wött)	MESTA HÆÐ mm	MESTA LENGD mm	TENGING	HERBERGI
OFN 13	917	520	1.450 DK	B-C	herbergi suð/vestur
OFN 14	1.293	520	1.100 DK	B-C	vinnuherbergi
OFN 15	1.293	520	1.100 DK	B-C	vinnuherbergi
OFN 16	2.007	520	1.200 TK3	B-C	hjónaerbergi
OFN 17	999	520	850 DK	A-D	hol/gangur
OFN 18	937	420	950 DK	C-D	sjónvarp
samtals:					21.741 wött

Á alla ofna skal setja loftskráfu, stillitú og sjálfvirka ofnaka.
LAGNIR Í NEYSLUVATNSLOFTUM EINGRAGIST MEÐ GLERULARHÖLKUM
EÐNA SAMBÆRILEGU
Frágangur lagna skal vera samkvæmt ÍST 67, ÍST 69.1 og gildandi
reglugerða og stöðla.
Ofnagagn skal þrýstiprófa með 6 kg/cm² þrýstingi.
Neysluvatnslagn skal prófa með 10 kg/cm² þrýstingi.
Þrýstingur á ofnagagn skal standa í 5 mín. án þess að falla.
Þrýstingur á neysluvatnslagn skal standa í 10 mín. án þess að falla.
Lagnir skal leggja við innri brún einangrunar ótvígja vegna frostheittu.
Leggja skal neysluvatnslagnir þannig að ekki geti átt sér stað bígðun milli
heflla og kaldvatnslagna með einstreynislakun eða með takjun með innbyggðum lakun.
Ekki má hylja lagnir fyrr en eftir átækt byggingaulltrúa.
Skýringar á táknum.
BK badkar SV skálavaskur
EV eldsvaskur SB stúta
GK gardakenni SJ stúta
GN gálfurfall UV upp/vattavél
LP handlaug SV skálavaskur
LF loftspáli VS vatnssjæmi
LR lofttrás BN bakniðurfall
NF niðurfalið BU búrnæmi
PN pípa fer niður DV vattavél
PU pípa fer upp

Túr ofnagagn
Reiðr ofnagagn
Heitt neysluvatn
Kalt neysluvatn
dt. 40°C



SÍÁ TEIKNINGU L-1 OG L-3
TEIKNINGU DRENTT 13 DESEMBER 1994