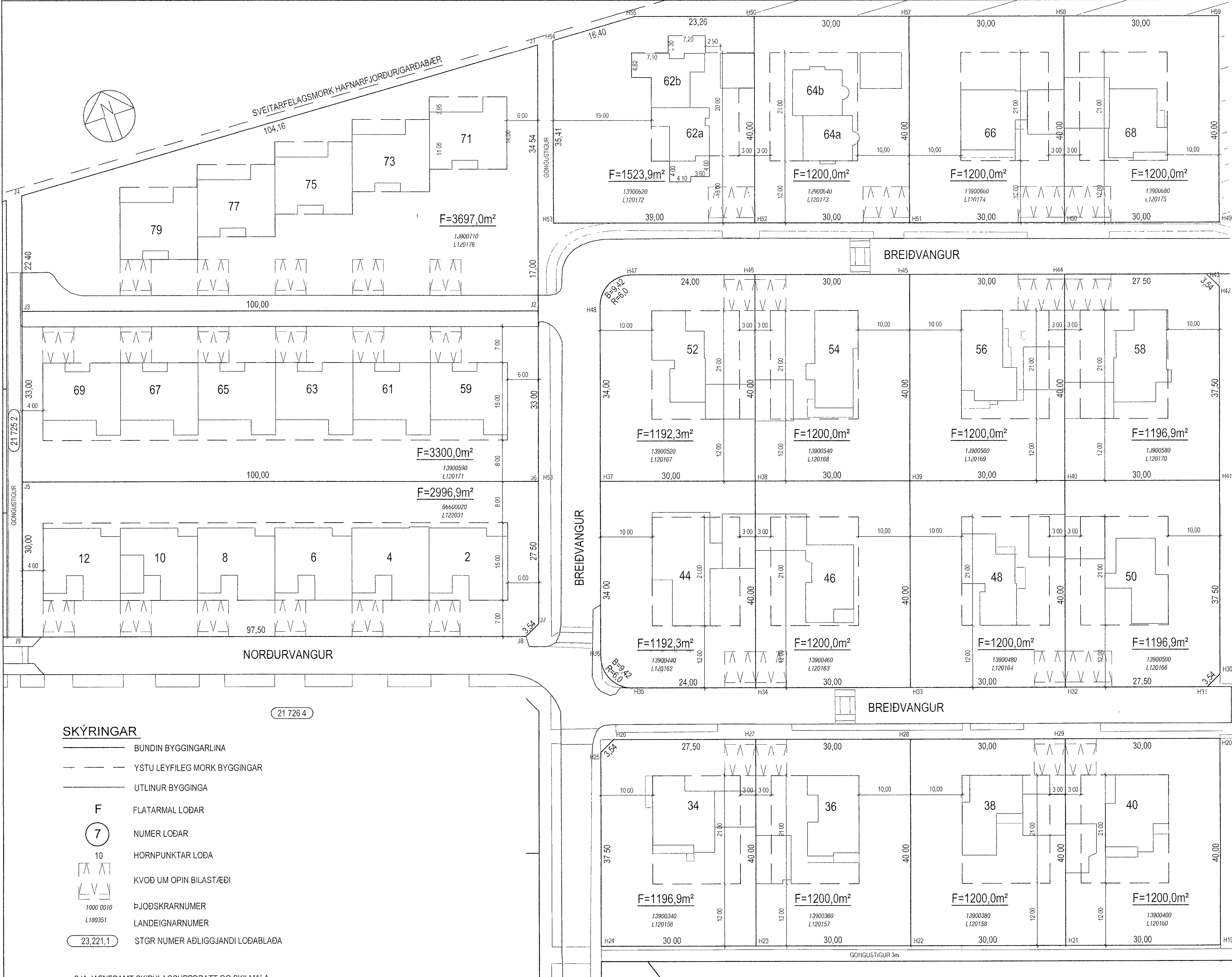


SVEITARFELAGSMÖRK HAFNARFJÖRÐUR/GARÐABÆR



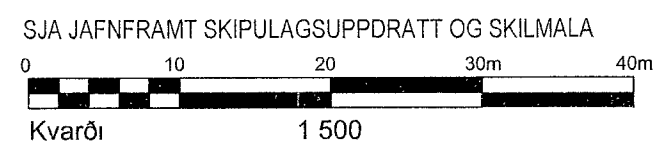
HNITASKRÁ

AUSTUR	NORÐUR	NR
355641 725	401170 701	J1
355625 373	401121 822	J2
355530 537	401153 546	J3
355537 844	401174 792	J4
355520 068	401122 252	J5
355814 904	401090 527	J6
355606 179	401064 447	J7
355603 015	401062 869	J8
355510 550	401093 802	J9
355711 534	400963 296	H19
355724 225	401001 230	H20
355683 083	400972 813	H21
355654 633	400982 331	H22
355626 182	400991 849	H23
355597 731	401001 307	H24
355609 628	401036 930	H25
355612 792	401038 508	H26
355638 872	401029 784	H27
355667 323	401020 266	H28
355695 774	401010 748	H29
355725 026	401011 507	H30
355728 190	401013 085	H31
355699 946	401020 232	H32
355670 495	401029 749	H33
355642 045	401039 287	H34
355619 284	401046 881	H35
355615 497	401054 475	H36
355626 284	401066 719	H37
355654 735	401077 202	H38
355683 186	401067 684	H39
355711 637	401058 166	H40
355740 088	401046 648	H41
355751 985	401084 212	H42
355750 407	401087 376	H43
355724 327	401098 101	H44
355695 876	401105 618	H45
355667 425	401115 136	H46
355644 665	401122 750	H47
355637 071	401118 964	H48
355755 951	401096 066	H49
355727 500	401105 584	H50
355699 049	401115 102	H51
355670 598	401124 620	H52
355633 612	401136 993	H53
355644 846	401170 574	H54
355651 229	401169 934	H55
355683 288	401182 554	H56
355711 739	401153 036	H57
355740 190	401143 519	H58
355768 641	401134 001	H59

HNITASKRA ER I LANDSHNITAKERFI ISN93

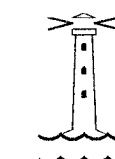
SKÝRINGAR

- BUNDIN BYGGINGARLINA
- YSTU LEYFLEIG MORK BYGGINGAR
- UTLINUR BYGGINGA
- F** FLATARMAL LÓÐAR
- 7** NUMER LÓÐAR
- 10** HORNPUNKTAR LÓÐA
- KVÖÐ UM OPIN BILASTÆÐI
- ÞJÓÐSKRARNUMER
- LANDEIGNARNUMER
- STGR NUMER ADLIGGJANDI LÓÐABLAÐA



BREYTINGAR:

A ENDURGERT DEILISKIPULAG NORÐURBÆJAR, SAMÞ SKIPULAGS- OG BYGGINGARRÁÐI 4 5 2012 OG Í BÆJARRÁÐI Í UMBOÐI BÆJARSTJÓRNAR 9 8 2012, ODLAÐIST GILDI 26 9 2012
 B BREYTT DEILISKIPULAG, SAMÞ Í SKIPULAGS- OG BYGGINGARRÁÐI 2 8 2023 OG ODLAÐIST GILDI 6 10 2023 STÆKKJUN BYGGINGARREITS VIÐ BREIÐVANG 62A OG 62B



HAFNARFJÖRÐUR

SKIPULAGS- OG BYGGINGASVIÐ

NORÐURVANGUR 2-12	
BREIÐVANGUR 34-40, 44-68 OG 59-79	
MÆLIBLAÐ 21 725 3	
Teikn nr	212 021
NORÐURBÆR	
Mælt	IR
Hannað	JBG/AMT/ASK
Teiknað	EJ
Breytt	ENDURGERT ELDRI MÆLIBLAÐ NR 210 121 2 OG 210 122 1 1972 OG 1973
SAMEINUÐ A EITT BLAÐ OKT 2012 GRUNNI VARPÁÐ UR REYKJAVIKURHNITAKERFI Í	
LANDSHNITAKERFI ISNET93, HNITASKRA UPPFÆRÐEJ	
Bláost A2	