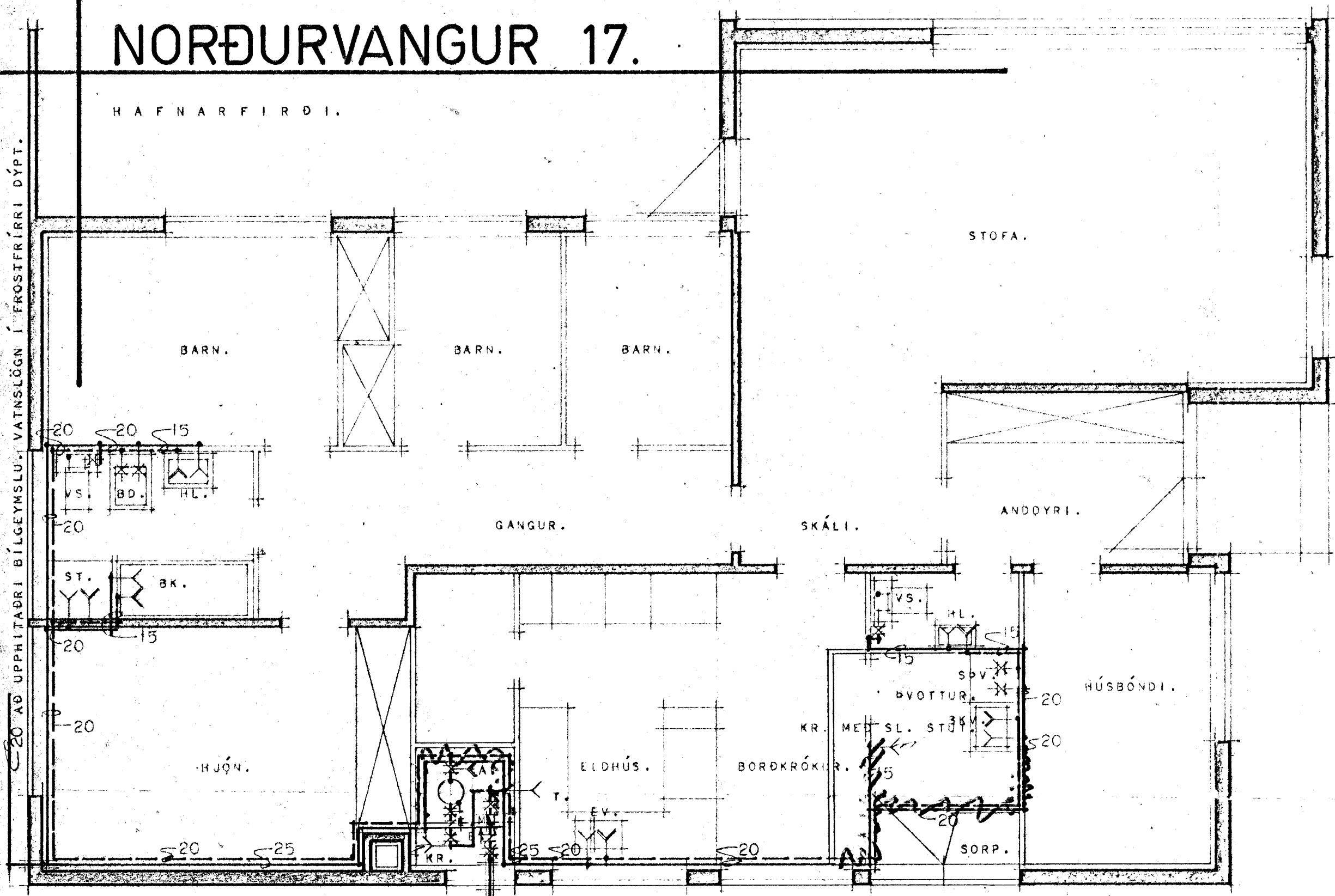


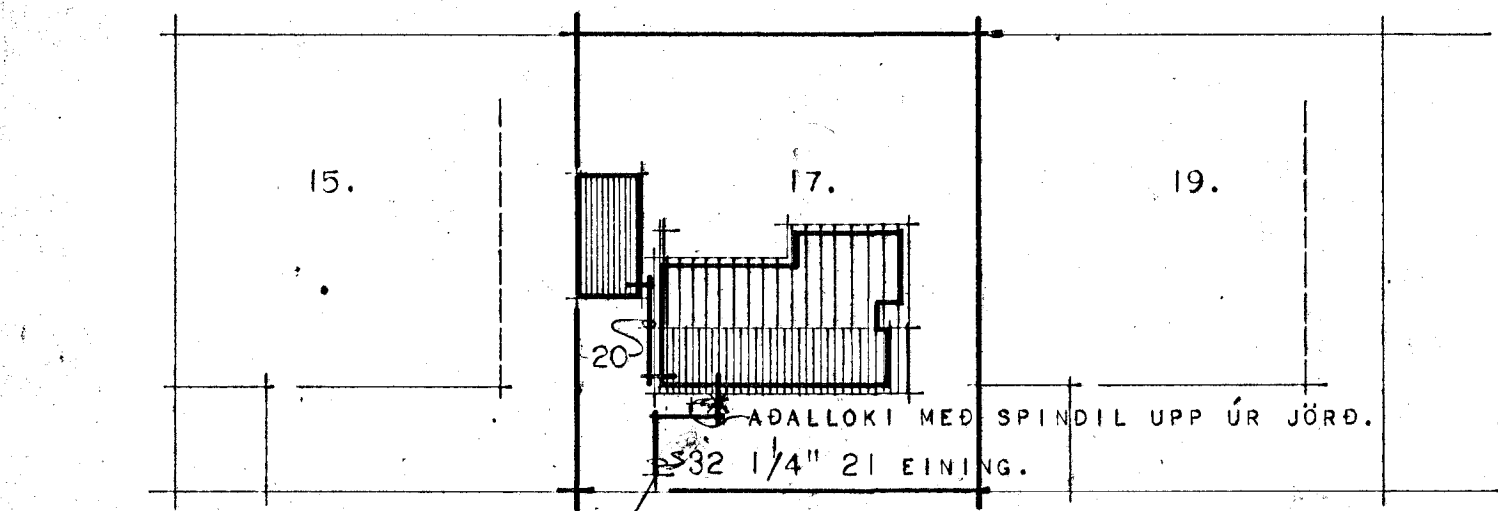
NORÐURVANGUR 17.

HAFNARFIRÐI.

20 AD UPPHITADRI BÍLGEYMSLU. VATNSLÖGN Í FROSTRÍRRI DÝPT.



GRUNNMYND.

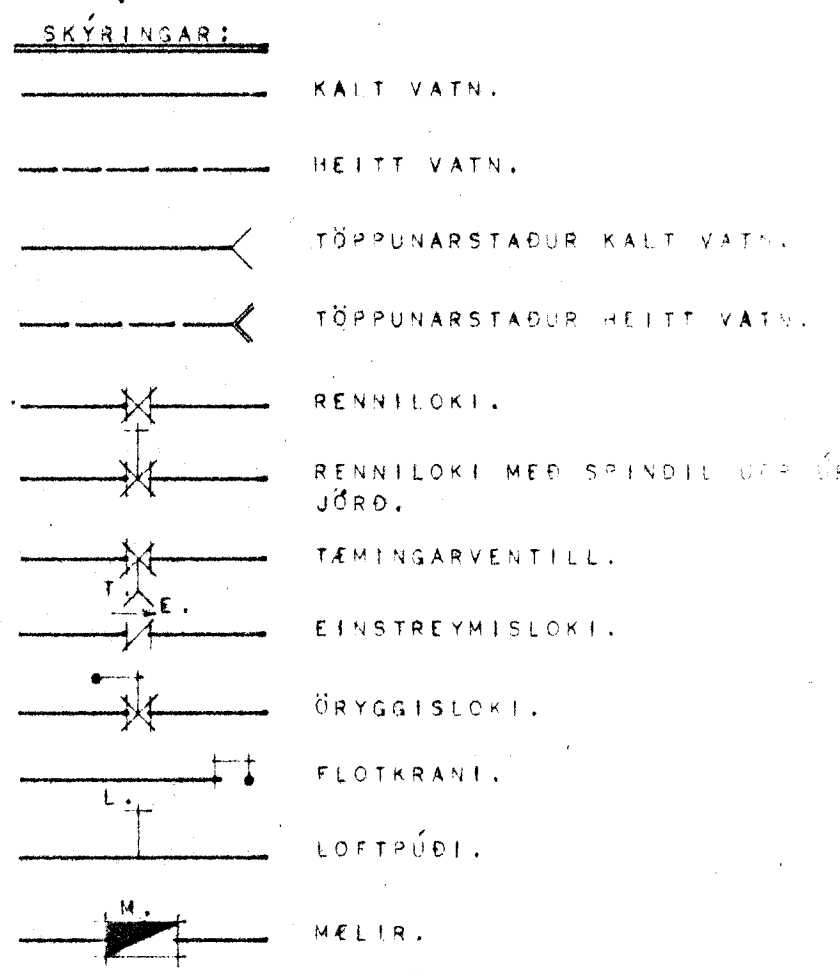


AFSTÖÐUMYND.

TAFLA YFIR TÖPPUNARSTADI.

TÆKI.	SK.	NAFN.	FJ.	KALDIR KR.		HEITIR KR.	
				VIDD. MM.	EIN.	VIDD. MM.	EIN.
HL.	2	HANDLAUG.	2	2	2	2	2
BK.	1	BADKAR.	1	1	1	1	1
BD.	1	SKOLSKÁL.	1	1	1	1	1
ST.	1	STURTA.	1	1	1	1	1
EV.	1	ELDHÚSVASKUR.	1	1	1	1	1
KR.	3	KRANI.	2	1	4		
SKV.	1	SKOLVASKUR.	1	1	1	1	1
SPV.	1	SJÁLV. ÞVOTTAVÉL.	1	1	1	1	1
VS.	2	VATNSSALERNI.	2	2	1		
A.	1	ÁFYLLINGARHANI.	1			1	1
ALLS.					13		8
SAMTALS TÖPPUNAREININGAR.....						21	

KALDAR VATNSLAGNIR: VIDD. BORNANA ER..... 32 MM.
 VIDD. HEIMEDAR ER..... 32 MM.
 Í GÖTUNNI ER..... MM. STAÐ/STEYPUJÁRNS - PÍPA.



ADALLOKI MEÐ SPINDIL UPP ÚR JÖRD.
 KALDAVATNSHEIMÆÐ 32 1/4" 21 EINING.

KR. MEÐ SLÖNGUSTÚT Í BÍLGEYMSLU.

VATNSLÖGN Í STEINPÍPUM.

SVATNSLÖGN Í STEINPÍPUM.

HITAVATNSGEYMR.

VATNSLÖGN Í STEINPÍPUM.

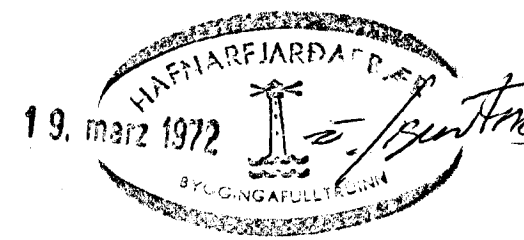
KALDAVATNSHEIMÆÐ 32 1/4" 21 EINING.

ADALLOKI MEÐ SPINDIL UPP ÚR JÖRD.

KALDAVATNSPÍPUR SKAL BIKA MEÐ ASFALT-PRIMER OG MEÐ HEITU ASFALTI, SÍÐAN VEFJA MEÐ STRIGA OG BIKA AÐ LOKUM MEÐ HEITU ASFALTI. KALDAVATNSPÍPUR MEIGA EKKI LIGGJA UNDIR GÓLFPLÖTU ÖDRUVÍSI EN Í STEINPÍPUM EÐA ÖDRU SAMBERILEGI.

VATNSLAGNIR SKAL EINANGRA, KALDAVATNSPÍPUR MEÐ PLASTHÓLKUM EN HEITAVATNSPÍPUR MEÐ GLERULLARHÓLKUM OG ÞÁ HVERJA LÖGN FYRIR SIG ÞAR SEM HEITAR OG KALDAR VATNSLAGNIR LIGGJA SAMAN.

EFNI OG FRÁGANGUR LAGNA SÉ Í SAMRÉMI VÍÐ REGLUGERÐIR UM HEITAR OG KALDAR VATNSLAGNIR Í REYKJAVÍK.



HÚSNÆÐISMÁLASTOFNUN Ríkisins.

VATNSLAGNIR:	EINBYLIS...
GRUNNMYND OG RÚNNYND.	VERK.
MÁL 1:50.	83.
AFSTÖÐUMYND.	BLAD NR. 1 AF
MÁL 1:500.	OKTÓBER 1972.