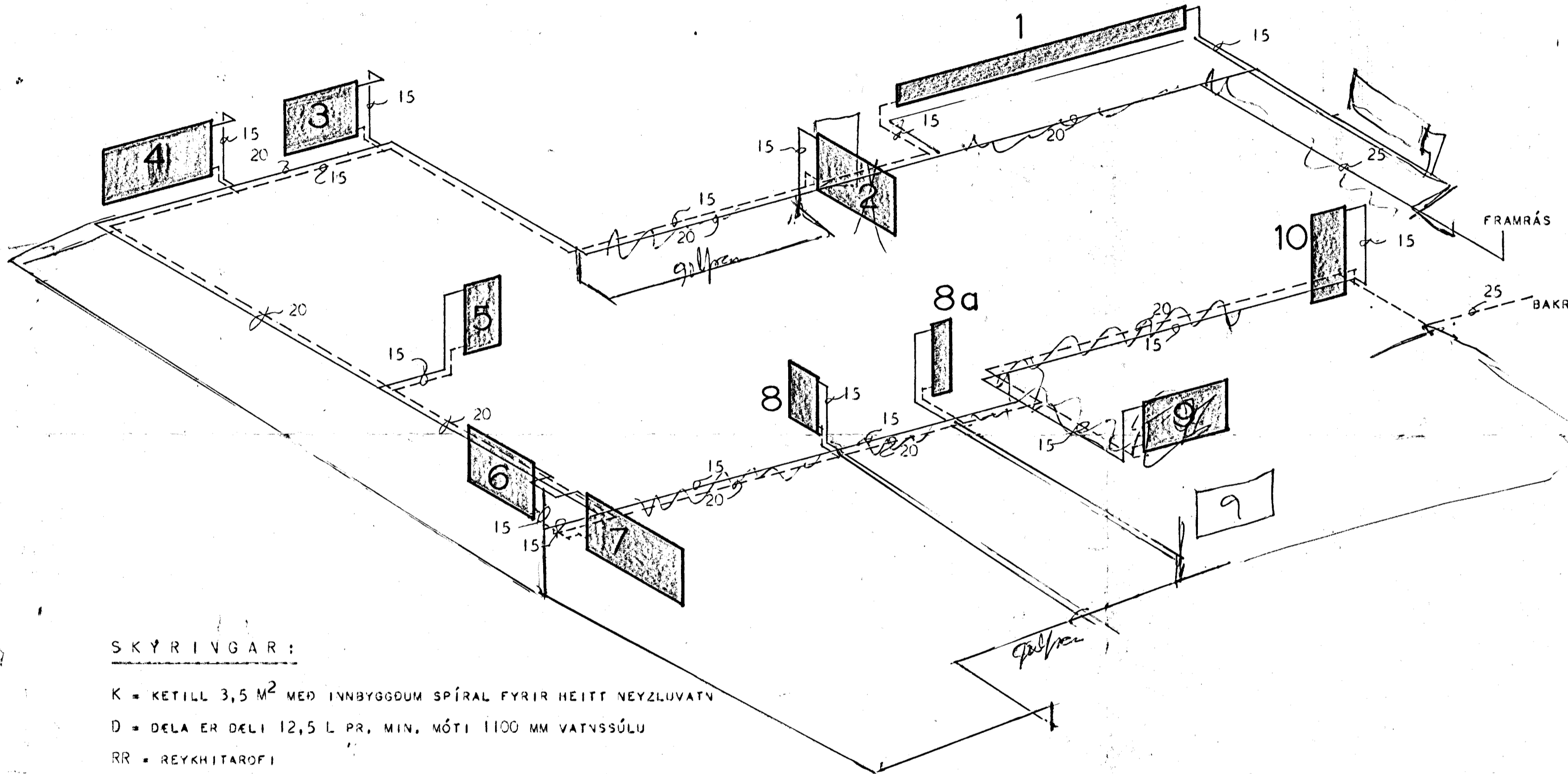


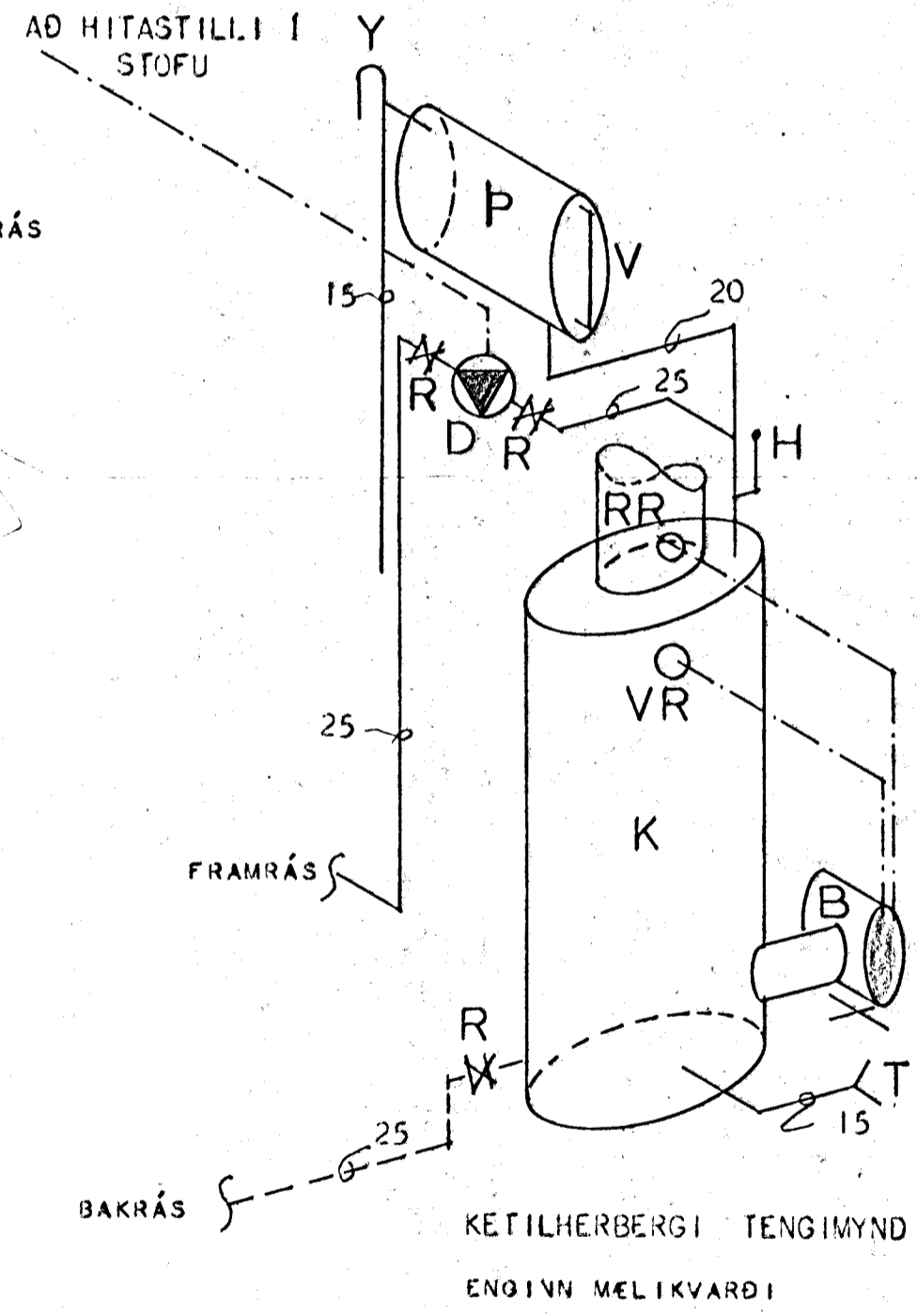
Lagnt an 1 veggjum - eðri gólf.



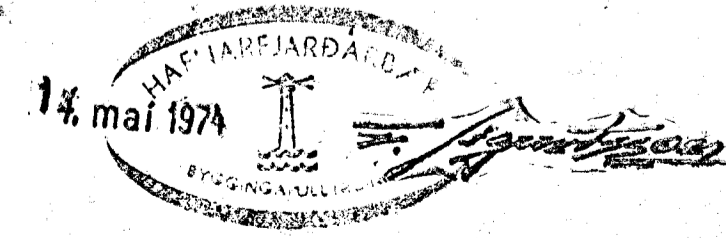
SKÝRINGAR:

- K = KETILL 3,5 M² MED INNBYGGDUM SPÍRAL FYRIR HEITT NEYZLUVATN
- D = DELA ER DELI 12,5 L PR. MIN. MÓTI 1100 MM VATNSSÚLU
- RR = REYKHITAROFI
- VR = VATNSHITAROFI
- R = RENNILOKI
- T = TEMING
- D = PENSLUKER 50L.
- V = VATNSHEDARMELIR Á PENSLUKERI
- Y = YFIRFALL Á PENSLUKERI
- H = HITAMELIR
- B = BRENNARI

MÁLA SKAL PÍPUR MED ASFALT -
 MÁLNINGU OG EIVANGRA ÞER MED PLAST EÐA GLERULLARHÓLKUM.
 PÍPUR LIGGI Í LOKUDUM GÓLFRAUFUM EÐA Í EINANGRUN OFAN Á PLÖTU.
 Í ALLA OFNA KOMI TVÍSTILLILOKI OG LOFTTEMINGARSKRÚFA.
 EINANGRUN Á ÚTVEGGJUM SVARI TIL 5 CM PLASTEIVANGRUNAR, EN
 EINANGRUN Á LOFTI SÉ 7,5 CM PLAST EÐA JAFNGILDI ÞESS AD EINANGRUN.
 REIKNAD ER MED ÞVÍ AD Í GLUGGUM SÉ TVÖFALT GLER.



KETILHERBERGI TENGIMYND
 ENGINN MELIKVARDI



HÖSNÆÐISMÁLASTOFNUN RÍKISINS	
HITALÖGN:	EINBYLISHÚS
TENGINGAR	VERK NR.
MÁL 1-50	81
	BLAÐ NR. 2
	APRÍL 1966
3 <i>Magnús Sveinsson</i> <i>Stjórnun P. Kristjánsson</i>	