

NORÐURVANGUR 27

HAFNARFIRÐI

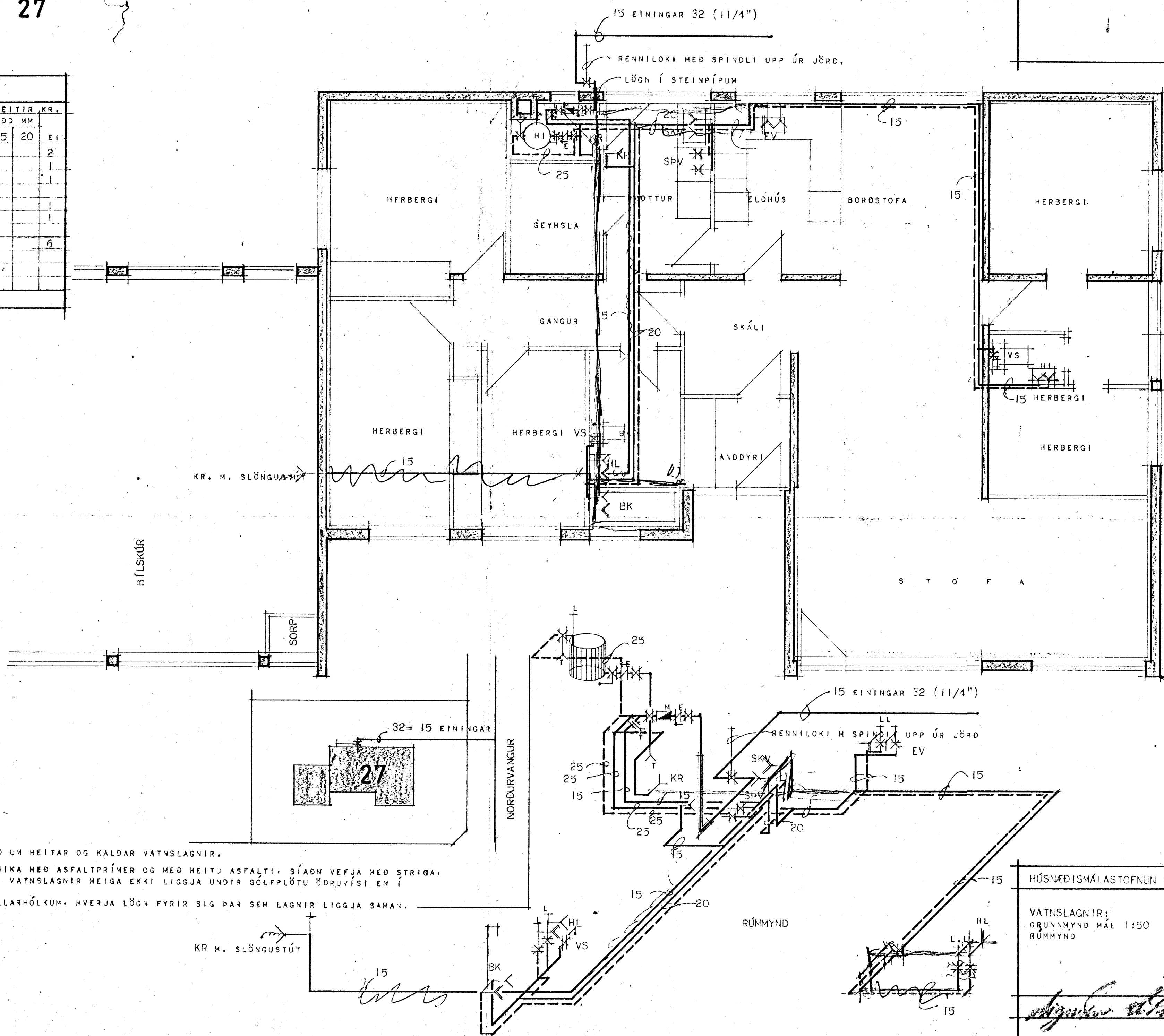
TAFLA YFIR TÖPPUNARSTADI

SKS	HEITI	FJ	KALDIR KR.			HEITIR KR.		
			15	20	EI	15	20	EI
HE	HANDLAUG	2	2	2	2	2	2	
BK	BADKER	1	1	1	1	1	1	
EV	ELDHÚSVASKUR	1	1	1	1	1	1	
KR	KRANI	2	2	2	2	2	2	
SPV	SJÁLFB. DVOTTAVÉL	1	1	1	1	1	1	
SKV	SKOLVASKUR	1	1	1	1	1	1	
VS	VATNSSALERNI	2	2	1	1	1	6	

SAMTALS TÖPPUNAREININGAR 15

MERKINGAR

- MERKIR KALT VATN.
- - - HEITT VATN.
- - - TÖPPUNARSTADUR
- - - TÖPPUNATSADUR
- ✕ - - - RENNILOKI.
- ✕ - - - RENNILOKIMED
- ✕ - - - TÆMINGARVENTILL.
- ✕ - - - EINSTREYMILOKI.
- ✕ - - - ÖRYGGISVENTILL.
- FLOTKRANI.
- - - LOFTPÚDI.
- MÆLIR
- ✕ - - - HEMILL.
- - - SÍA.



ATH: EFNI OG VINNA SÉ SAMKVÆMT REGLUGERD UM HEITAR OG KALDAR VATNSLAGNIR.
 KALDAVATNSPÍPUR Í GÓLFRAUFUM SKAL BÍKA MEÐ ASFALTPRÍMER OG MEÐ HEITU ASFALTI, SÍADN VEFJA MEÐ STRÍÐA,
 OG BÍKA AÐ LOKUM MEÐ HEITU ASFALTI. VATNSLAGNIR MEIGA EKKI LIGGJA UNDIR GÓLFPLÖTU ÖÐRUVÍSI EN Í
 STEINPÍPUM EÐA ÖÐRU SAMBERILEGU.
 VATNSLAGNIR SKAL EINAGRA MEÐ GLERULLARHÓLKUM, HVERJA LÖGN FYRIR SIG ÞAR SEM LAGNIR LIGGJA SAMAN.

HÚSNÆÐISMÁLASTOFNUN RÍKISINS	
SÉRTEIKNING	VERK
66 A	
BLAD I AF I	
DES. 1972	