

NORÐURVANGUR 27

HAFNARFIRÐI

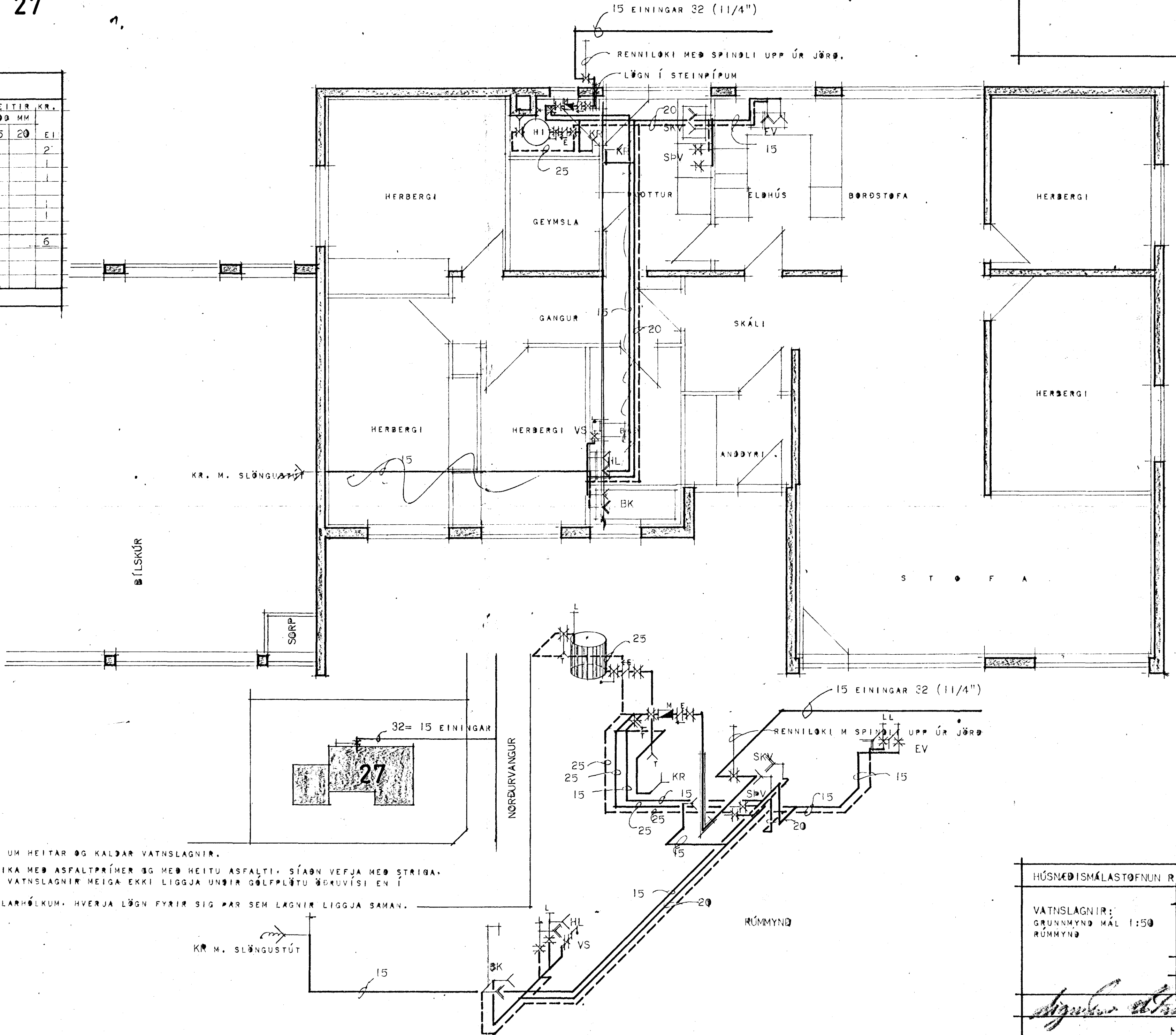
TAFLA YFIR TÖPPUNARSTADI

TEKI	KALÐIR KR.			HEITIR KR.		
	FJ	15	20	EI	15	20
HL HANDLAUG	2	2	2	2	2	2
BK BAKKER	1	1	1	1	1	1
EV ELÐHÚSVASKUR	1	1	1	1	1	1
KR KRANI	2	2	2			
SPV SJÁLFR. ÞVOTTAVÉL	1	1	1			
SKV SKÖLVASKUR	1	1	1			
VS VATNSSALERNI	2	2	1			6
			9			6

SAMTALS TÖPPUNAREININGAR 15

MERKINGAR

- MERKIR KALT VATN.
- HEITT VATN.
- TÖPPUNARSTAÐUR
- TÖPPUNATSSTAÐUR
- RENNILÖKI.
- RENNILÖKIMED
- TÆMINGARVENTILL.
- EINSTREYMILOKI.
- ÝRYGGISVENTILL.
- FLÖTKRANI.
- LOFTPÚDI.
- HÉLIR
- HEMILL.
- SÍA.



ATH. EFTIR OG VINNA SÉ SAMKVEMT REGLUGERÐ UM HEITAR OG KALÐAR VATNSLAGNIR.

KALÐAVATNSPÍPUR Í GÖLFRAUFUM SKAL ÞIKKA MEÐ ASFALTPRÍMER OG MEÐ HEITU ASFALTI. SÍÐAN VEFJA MEÐ STRIGA, OG ÞIKKA AÐ LÖKUM MEÐ HEITU ASFALTI. VATNSLAGNIR MEIGA EKKI LIGGJA UNDIR GÖLFPLÖTU ÞRUVÍSI EN Í STEINPÍPUM Eða ÖÐRU SAMBERILEGU. VATNSLAGNIR SKAL EINAGRA MEÐ GLENNULLARHÖLKUM. HVERJA LÖGN FYRIR SIG ÞAR SEM LAGNIR LIGGJA SAMAN.

HÚSNÆÐISMÁLASTOFNUN RÍKISINS	
VATNSLAGNIR: GRUNNMYND MÁL 1:50 RÚMMYND	SÉRTEIKNING VERK 66 A BLAÐ 1 AF 1 DES. 1972

Signature