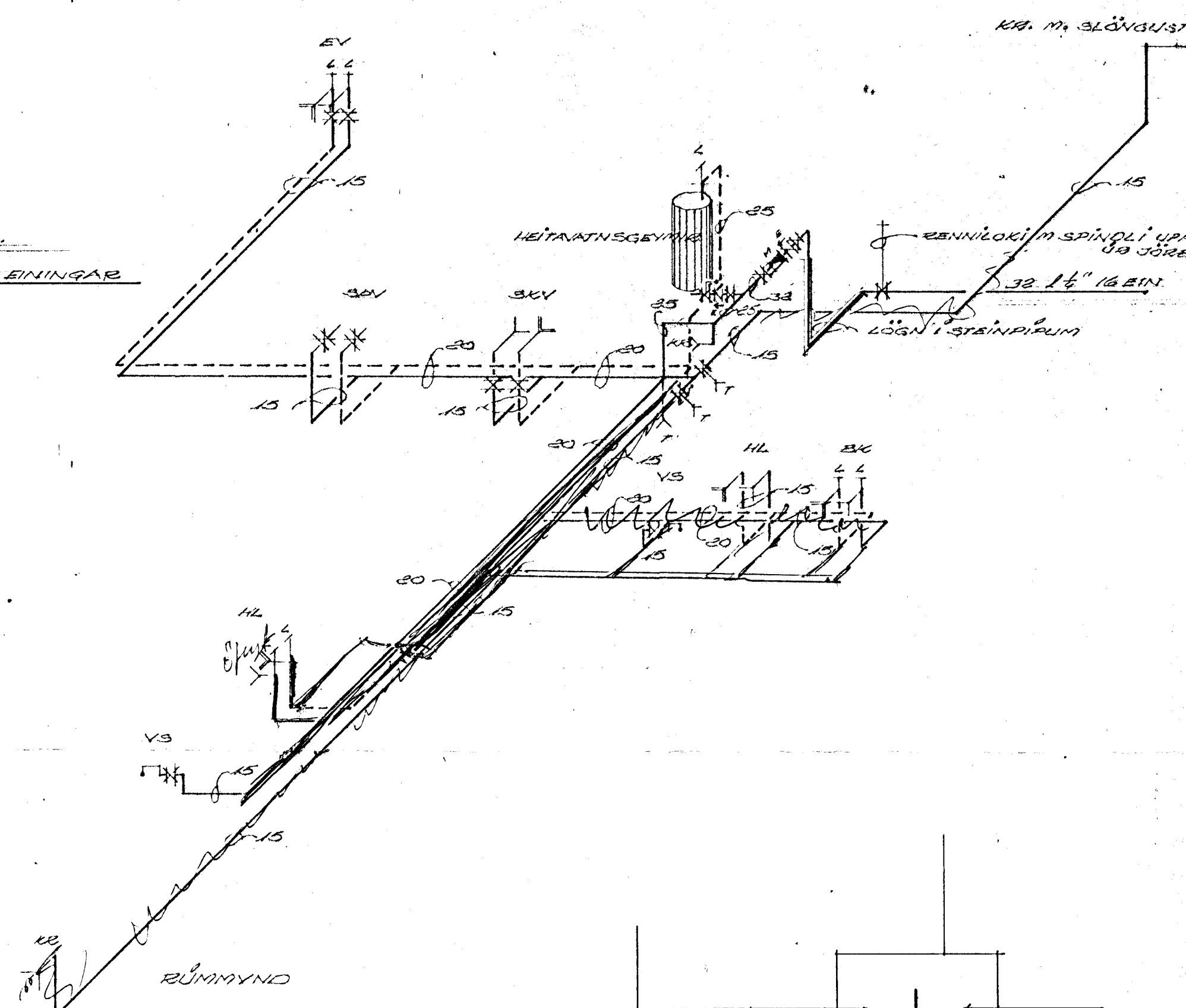
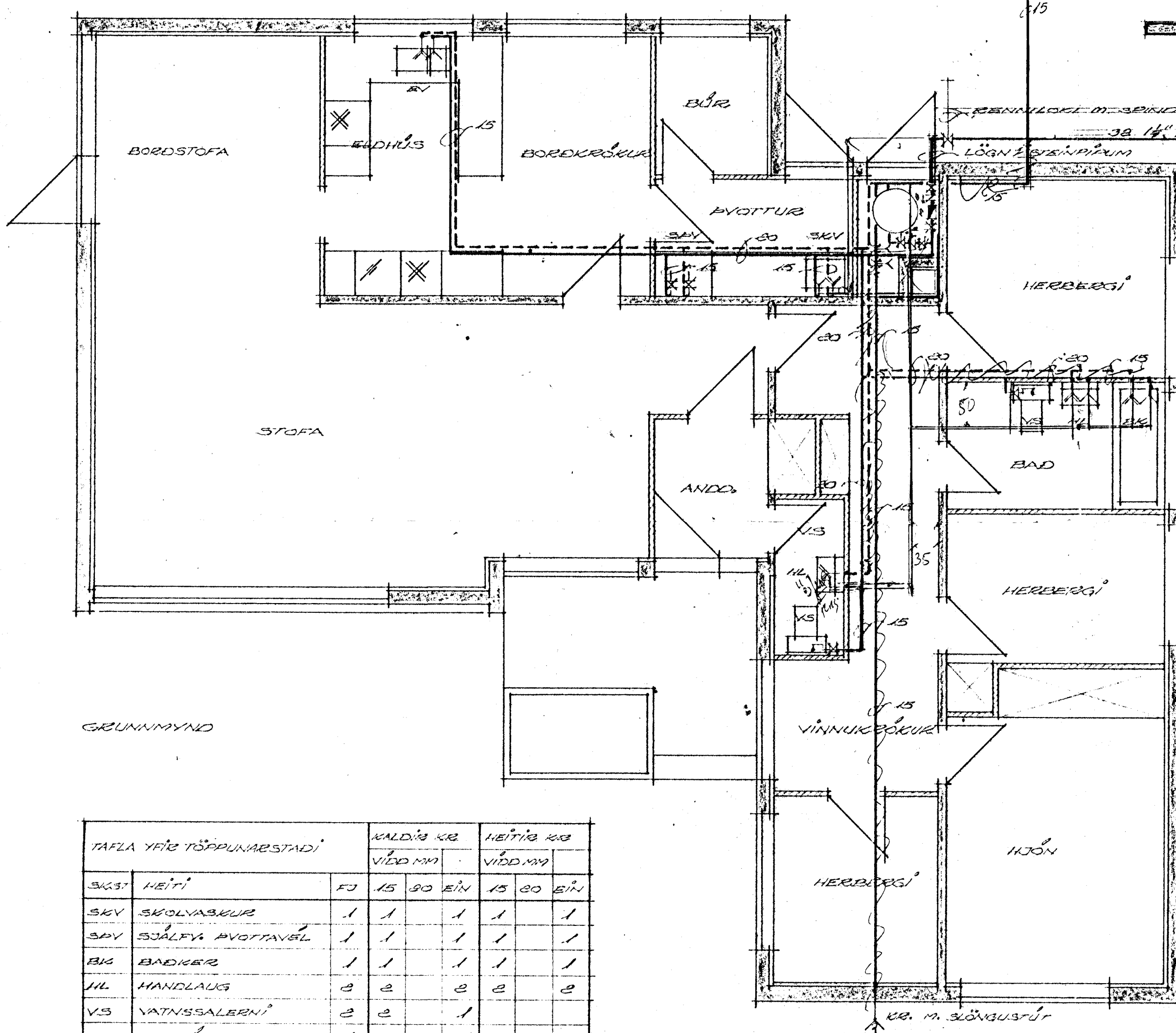
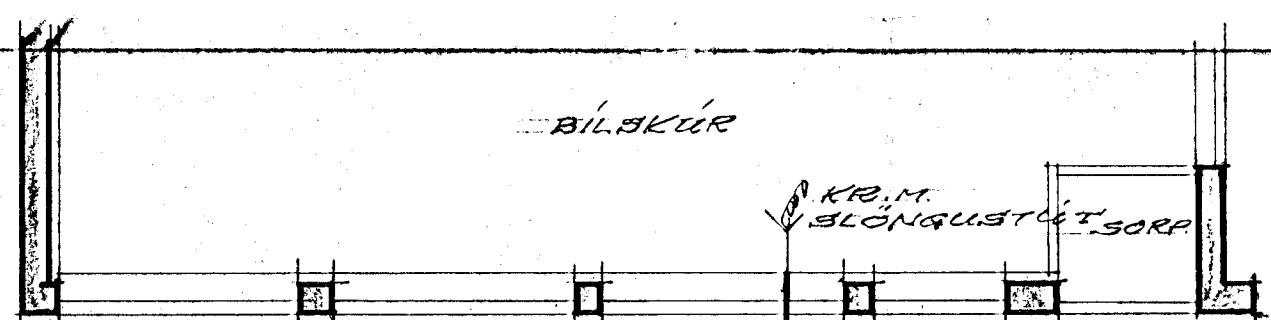


NORÐURVANGUR 32

HAFNARÉIÐI

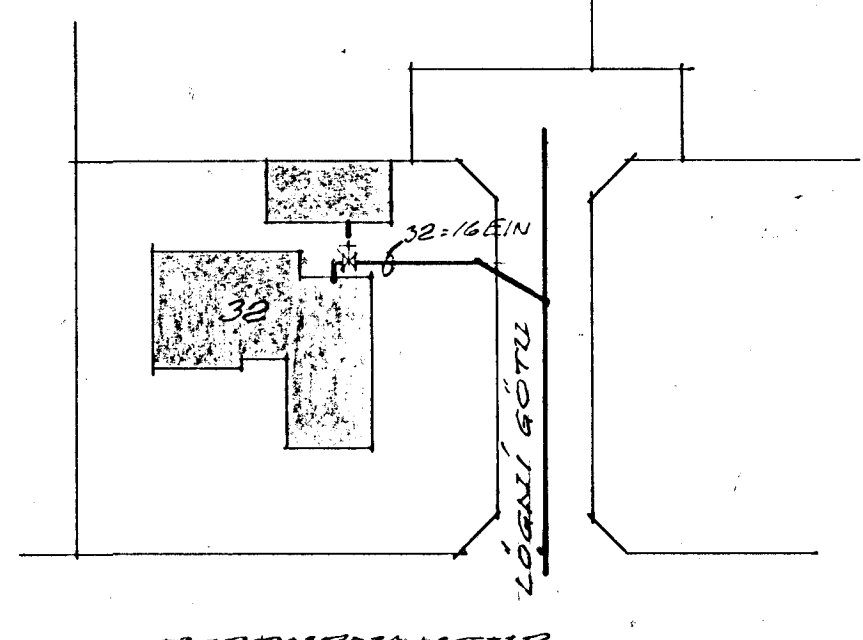


GRUNNMYND

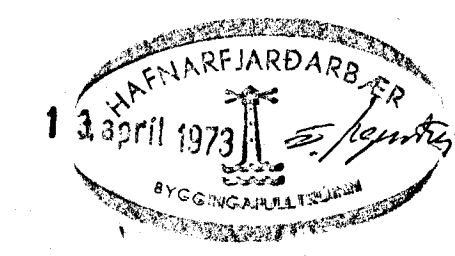
TAFLA YFIR TÖPUNARSTADI			KALDVA KR		HEITVA KR	
SKG	HEITI	FJ	15	90 EIN	15	90 EIN
SKV	SKOLVASKUR	1	1	1	1	1
SPV	SKJÁLFA SVOTTAVEL	1	1	1	1	1
BK	BADKER	1	1	1	1	1
HL	HANDLAUG	2	2	2	2	2
VS	VATNSSALERN	2	2	1		
EV	ELDHÚSVASKUR	1	1	1	1	1
KR	KRANI	3	3	3		
SAMTALS TÖPUNAREININGAR				10		6

ATH. KALDAVATNSPIPUR Í GÖLFRAUFUM SKAL BÍKA MED ASFALT PRIMER OG HEITU ASFALT, SÍÐAN VEFJA MED STÖKKA OG BÍKA AÐ LOKUM MED HEITU ASFALT. KALDAVATNSPIPUR MÆGI EKKI LIGGJA UNDRÍ GÖLFPLÖTU ÖÐBUNÍSI EN Í STEINPIPUM EÐA ÖÐRU SAMVERULEGU. VATNSLAGNIR SKAL EINANNGRA MED PLAST EÐA GLERULLARHÖLKUM, EFNÍ OG FRÁGANGUR LAGNA ÞÉ SAMKVEMT REGLUGERÐ.

- MERKINGAR
- KALT VATN
 - - - HEITT VATN
 - TÖPUNARSTADUR KALT VATN
 - - - TÖPUNARSTADUR HEITT VATN
 - ⊕ RENNILOKI M. SPINDLI UPP ÚR JÖRD
 - ⊗ RENNILOKI
 - ⊖ EINSTREYMILOKI
 - ⊕ ÖRÍGGISLOKI
 - ⊗ TREYNGARVENTIL
 - ⊕ FLOTKERNI
 - ⊖ MELIR
 - LOFTPIÐI



AFSTÖÐUMYND MÁL 1:500



HÚSNEDIÐSMÁLAST. RÍKISINS

VATNSLÖGN
GRUNNMYND MÁL 1:50
AFSTÖÐUM. MÁL 1:500
RÚMMYND ENGINN KVAÐI

EINBYLIÐSHÚS
VERG
78
BLAD TAF. I
1972

Magnús Þorvaldursson