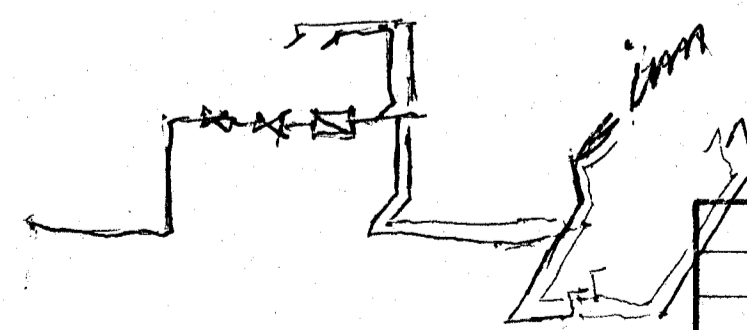


Pípulögn skal gerð úr venjulegum galvaniseruðum stálþípum með skrifðum tengistykjum. Pípur fyrir heitt vatn skal einangra með glerullarhöltum 15mm þykkum. Vefja skal plastelut utan um einangrunina og lita þversamskeyti með limbandi. Pípur fyrir kalt vatn skal vefja með sisalpappa. Allar sjáanlegar pípur skal vefja með grásju, sem skal limborin og málið.

- HL = Handlaug
- VS = Salerniskál
- B = Baðkar
- ST = Sturta
- SV = Skolvaskur
- BV = Þvottavél
- EV = Eldhúsvaskur
- UPV = Uppþvottavél
- K = Krannar



		NOEDURVANGUR 48	
		HAFNARFIEÐI	
		Heysluvatnslögn	
		Rúmmynd	
1. Apríl.			
BR.	DAGS.	BREYTING	
VERKFRÆÐISTOFA ÁRMÚLA I		HANNAÐ	KVARDI
REYKJAVÍK - Sími 93844		TEIKNAD	DAGS. 23.4.1973
		YFIRFARIÐ	NR. 7311
			BL. 5 AF. 8