

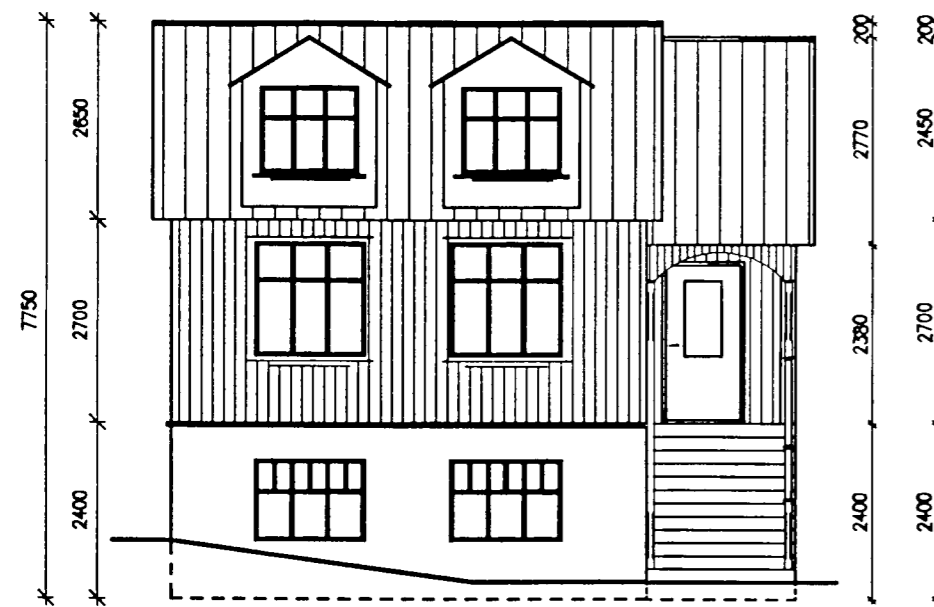
# ÖLDUGATA 10, HAFNARFIRÐI, STÆKKUN

Samþykkt þann

17 JULI 2002

Byggingafrúinn í Hafnarfirði  
F.h. Kristján Þórarinnsson

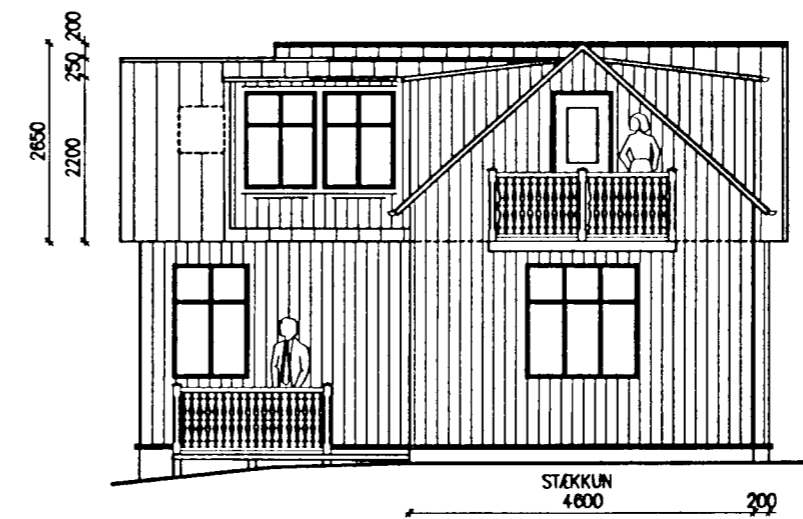
FRAMHLIÐ



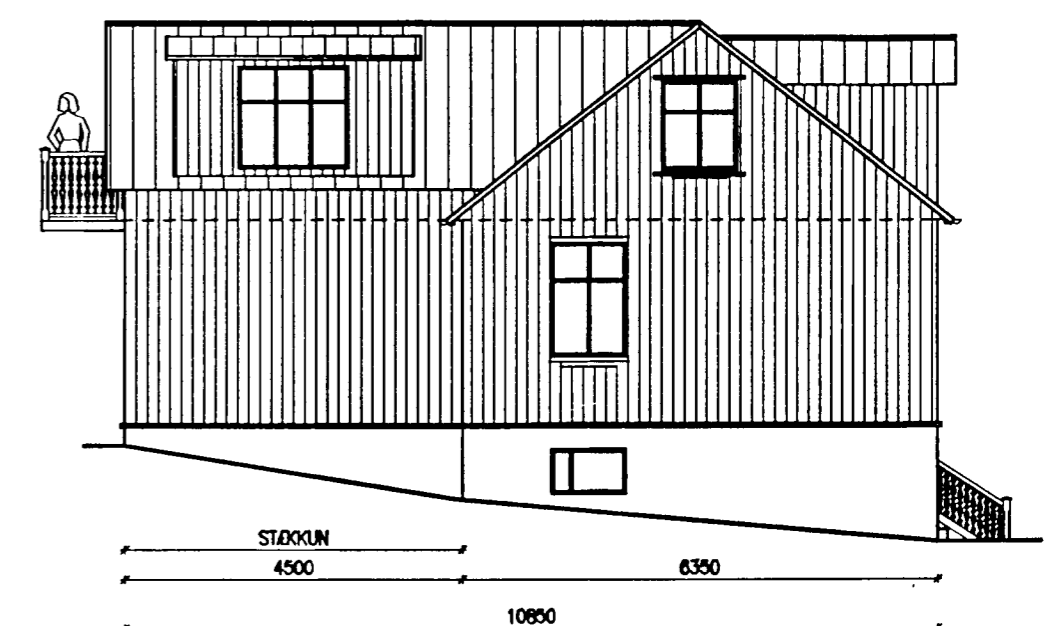
VESTURGAFL



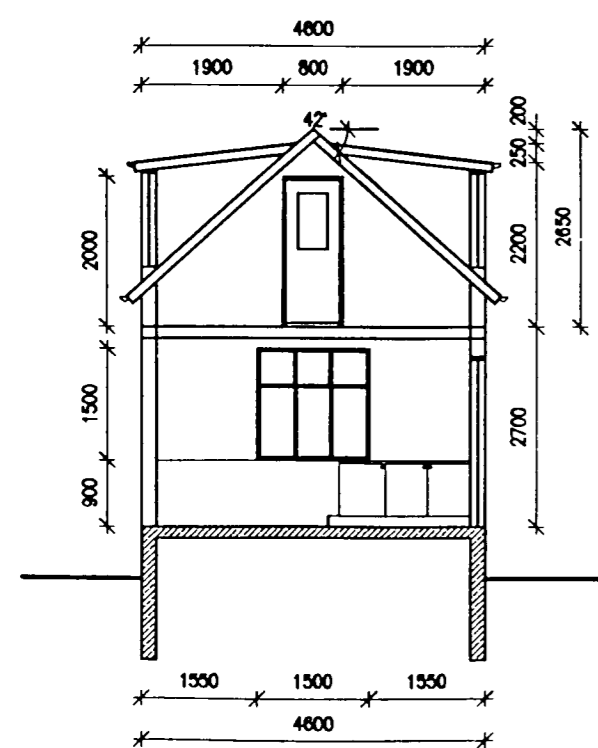
BAKHLIÐ



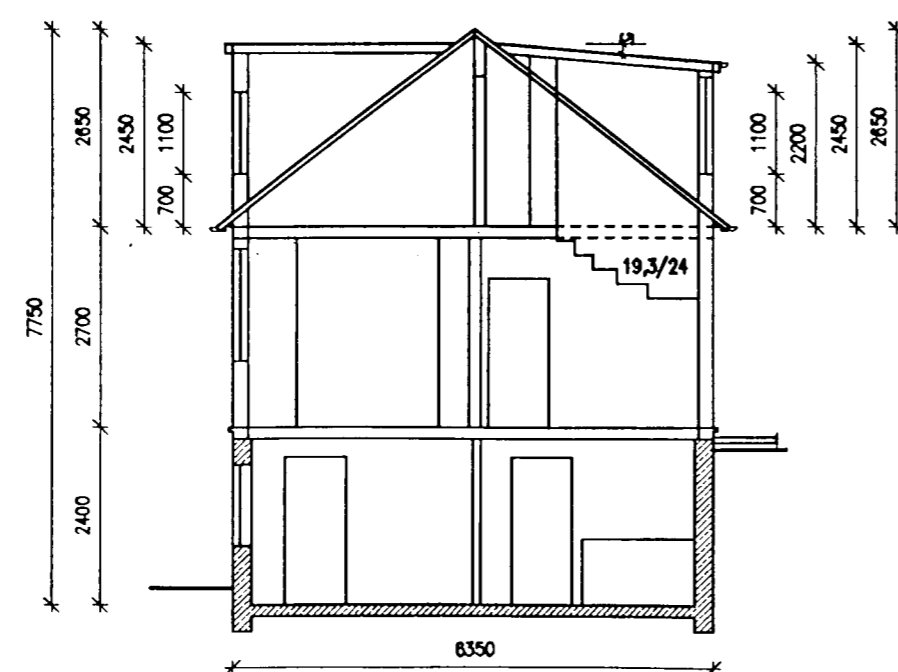
AUSTURGAFL



SNID A-A



SNID B-B

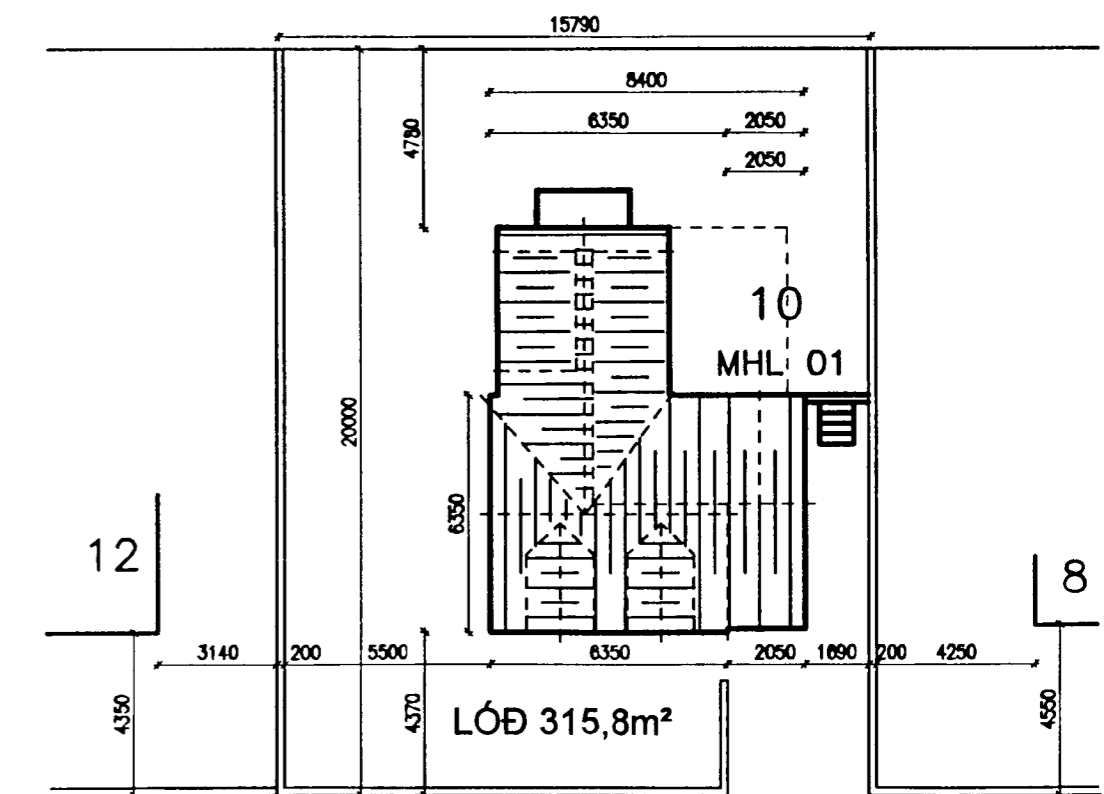


**Byggingarlýsing:**

Núverandi hús er járnlætt timburhús frá 1929.  
Stækkun er úr sama efni.  
Veggur, sem snýr að Öldugötu 8, verður gerður  
REI 60, sjá snið og deili á sérteikningum.

STÆKKUN:	m <sup>2</sup>	m <sup>3</sup>
KJALLARI	4,5	10,8
1. HÆÐ	27,3	73,6
RISHÆÐ	42,1	95
<b>SAMTALS</b>	<b>73,9m<sup>2</sup></b>	<b>179,4m<sup>3</sup></b>
<b>STÆRÐ EFTIR</b>		
<b>BREYTINGAR:</b>		
KJALLARI	46,9	112,6
1. HÆÐ	67,6	182,5
RISHÆÐ	54,5	148,4
<b>SAMTALS</b>	<b>169,0m<sup>2</sup></b>	<b>443,5m<sup>3</sup></b>

AFSTÖÐUMYND, 1:200



Öldugata

VERKFRÆDISTOFA HALLDÓRS HANNESSONAR S.5654355  
GUNNARSSUNDI 10 HAFNARFIRÐI

ÖLDUGATA 10, HAFNARFIRÐI  
Stækkun anddyris, viðb., svalir  
Kvistir, sólpallur, útlit og afstaða

Misc 1 : 100, 1:200  
Reiknað: H H  
Teiknað: H H  
Kl. hönnuðar: 141139-2159  
Breytt: 10/7 02

Slökkvilið höfuðborgarsvæðisins þ.s.

Öll mál í mm

Breytt 10/7 2002:

Veggur að Öldugötu 8 gerður að REI 60 timburgrindarvegg Halldórs Hannessonar

Verk: Öldugata 10 Blað.nr.:1 Dags.:02.apríl 2001