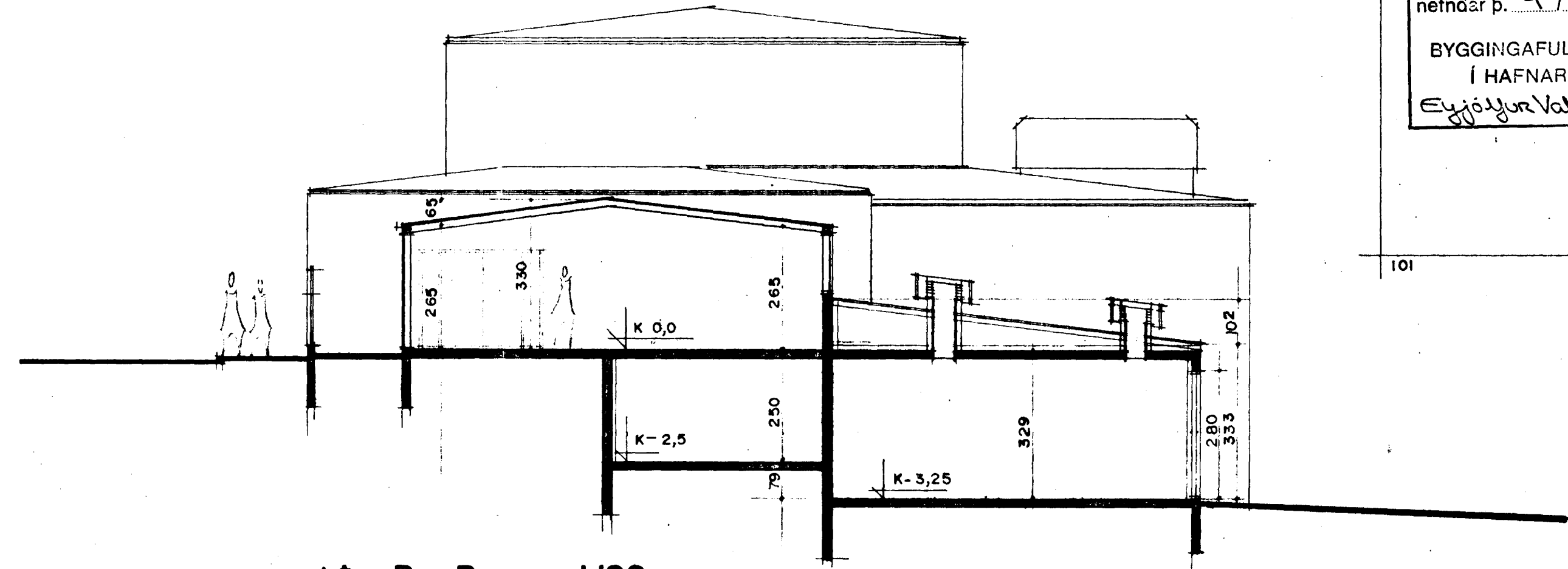
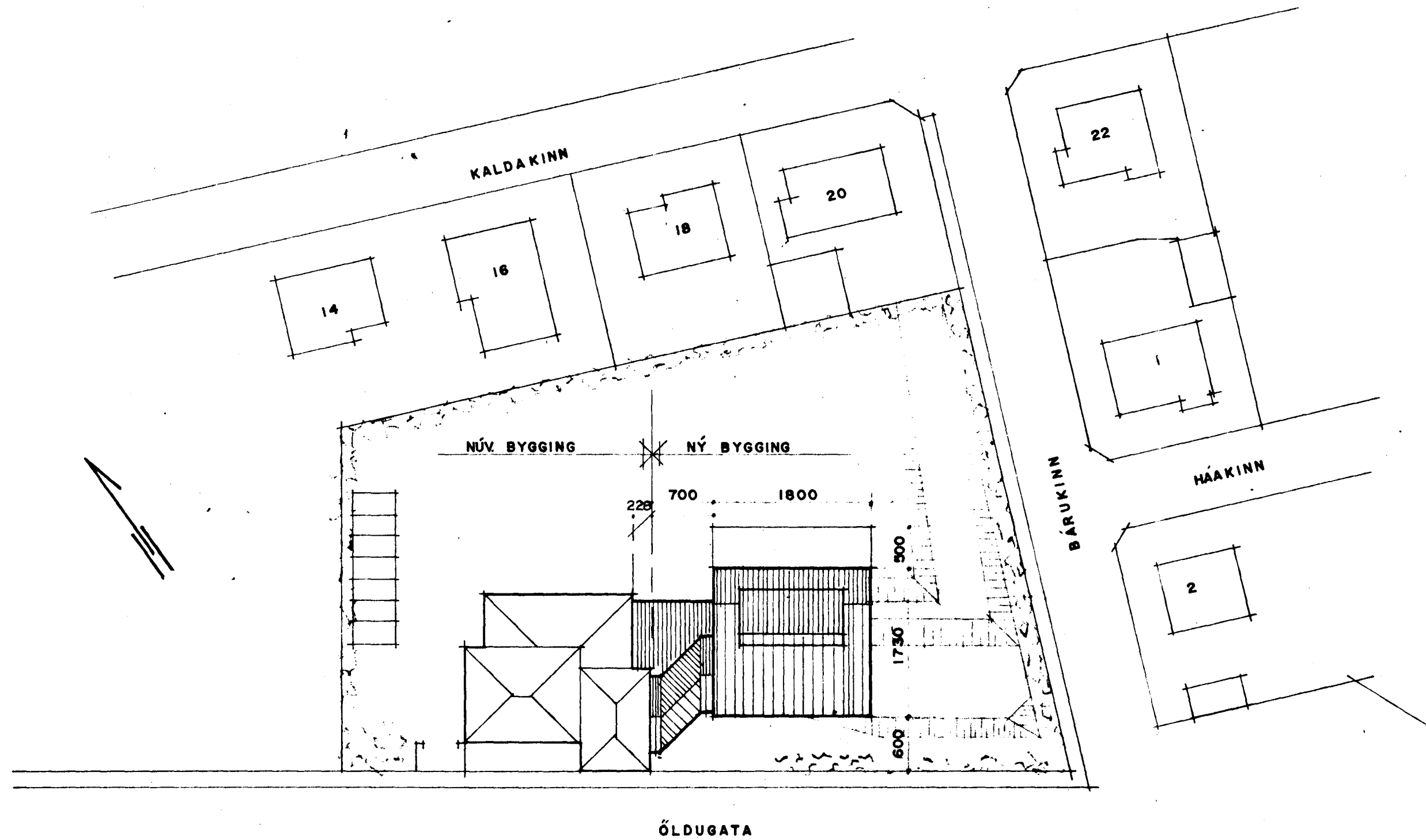


Samþykkt á fundi bygginga-
nefndar þ. 9/2 1989
BYGGINGAFULLTRÚINN
Í HAFNARFIRDI
Eyjófur Valgandsson



snid B-B m=1:100



afstöðumynd m=1:500

STÆRÐIR

NEDRI HÆÐ SPENNASALUR	131,4 M ²
NEDRI HÆÐ STRENGJAS	180,0 M ²
NEDRI HÆÐ LAGNAGANGUR	51,5 M ²
I. HÆÐ ROFASALUR	185,9 M ²
I. HÆÐ TENGIBYGGING	80,3 M ²
GEYMSLULOFT (MILLIGÓLF)	34,3 M ²
I. HÆÐ VARAFST SALUR	73,0 M ²
SAMTALS	736,4 M ²
RÚMMETRAR SAMTALS	4140,0 M ³

SKÝRINGAR

HÚSIÐ ER STEINSTEYPT Á HEFÐBUNDIN HÁTT.
I. HÆÐ TENGIBYGGINGAR ER ÚR TÍMBRI OG GLERI.
PAK UPPST. KL. TÍMBRI, PAKPAPPA OG PAKJÁRNI.
ÚT = NEYÐARÚTGANGUR
HS = HANDSLÖKKVIT/ÆKI
BS = BRUNASLANGA

ÖLDUGATA NR. 39 viðb.

afstöðumynd / snid

BREYTT Í FEBR. 89

Erlendur Á. Hjálmarsson b.í. ÁLFASKEIPI 80 S 538 60

TEIKN.NR 101

MÁL 1:500 1:100

DAGS. DES. 1988