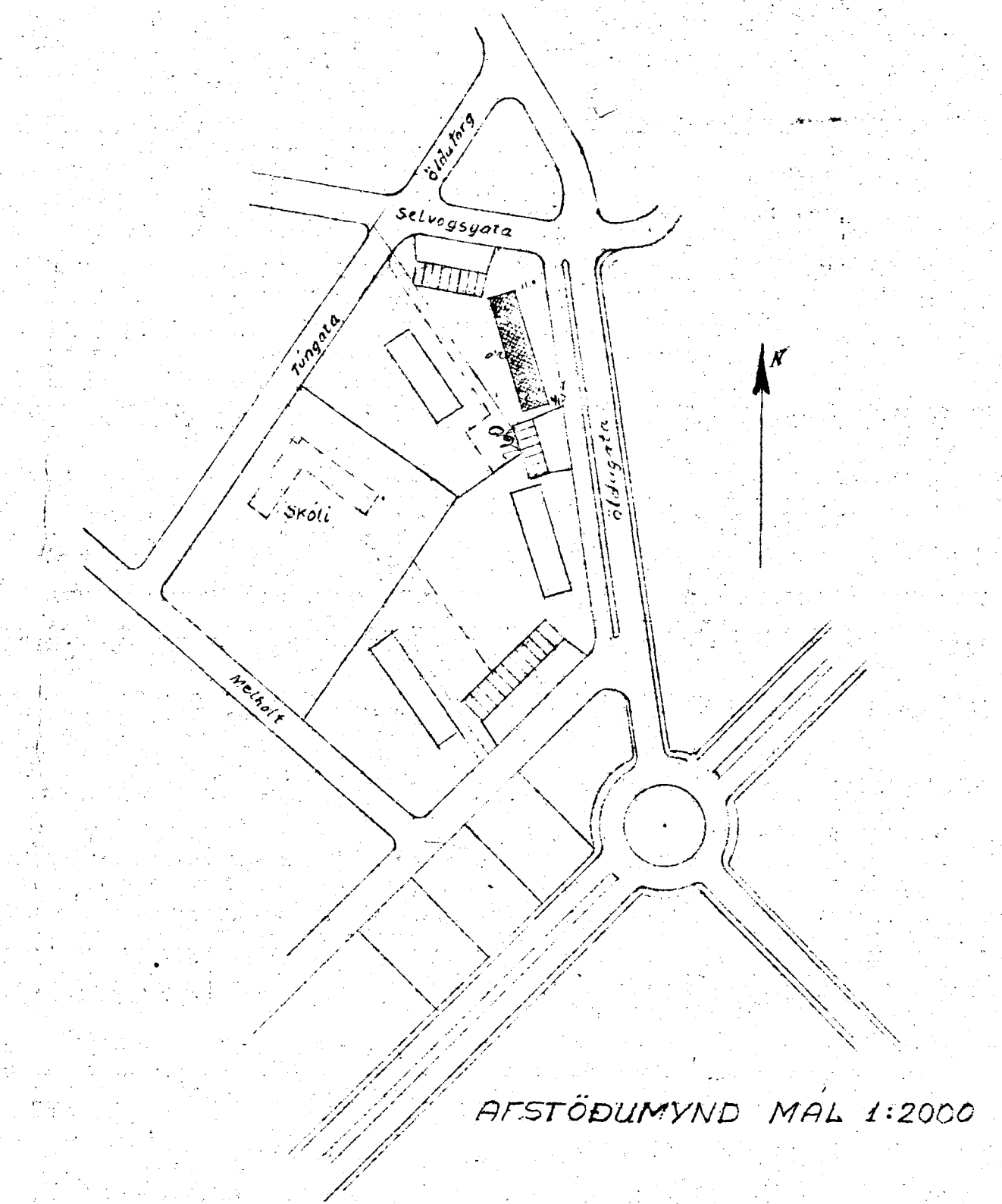
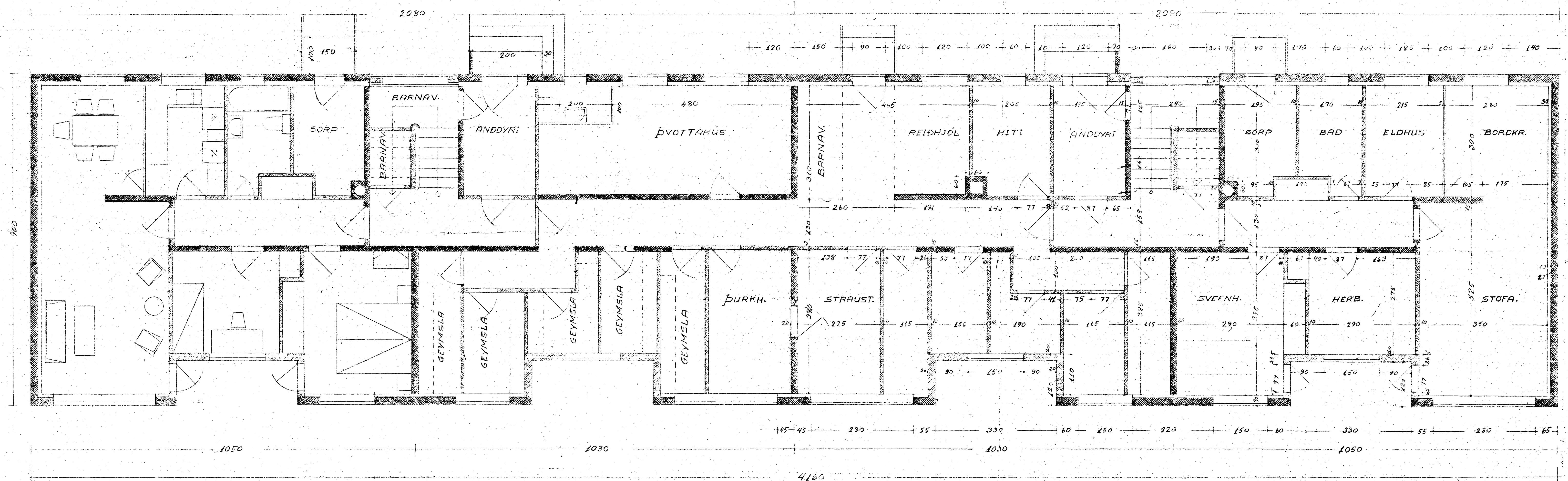


Sp 26/3 '58
 Þanki mi því skýlindi að innngangi í
 þessu þróttu skulu: Þanga og reglur um
 brannavarni, samkv. aliti, slökki lífshættu
 og brannavarni afhöfðu ríkisins.



GRUNNMYND 1.HÆÐ MAL 1:50

AFSTÖÐUMYND MAL 1:2000

HÚSNÆDISMALASTOFNUN RÍKISINS.	
VERKAMANNABÚSTAÐIR HAFNARFIRÐI	VERK No 6 307
DAGS. MARZ 1958	
ARK. Kallsteinn Kallsteinnsson	
TEIKN. Steinn Steinnsson	