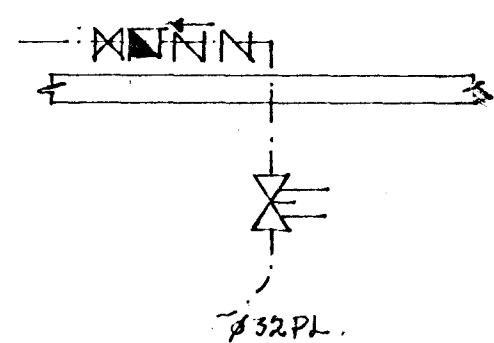
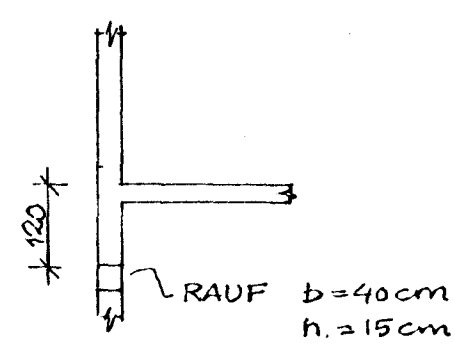


KALT VATN INNTAK



RAUF FYRIR VATNSINNTÖK  
(HEITT VATN, BAKRENNISL, KALT VATN)



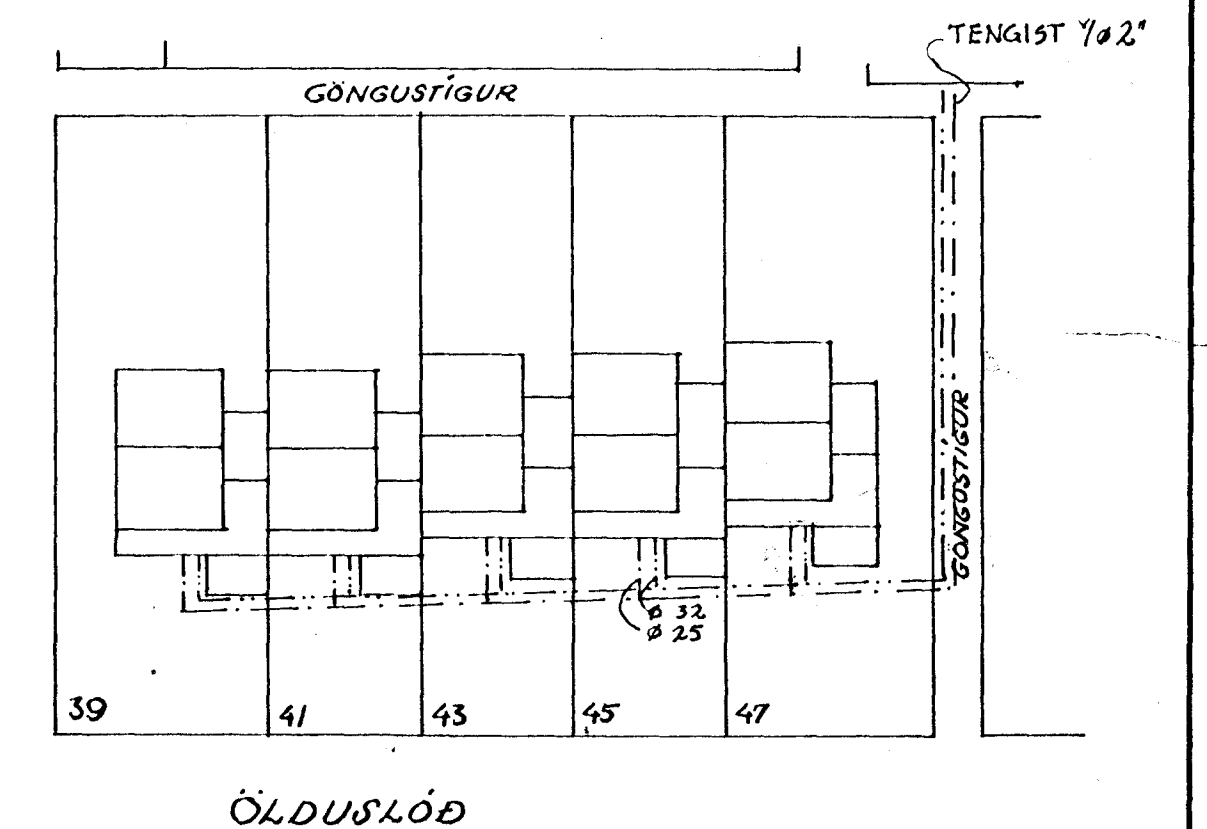
SKÝRINGAR:

- — — — — KALT VATN
- · — · — · — HEITT VATN
- — — — — KALDAVATNSKRANI
- — — — — HEITAVATNSKRANI
- — — — — RENNILOKI
- · — · — · — MED SPINDLI UPP ÚR JÖRÐ.
- — — — — EINSTREIMISLOKI
- — — — — VATNSMELIR.
- — — — — SL
- — — — — SLÖNGUKRANI

PÍPUR SKULD EINANGRADAÐ MED 20 MM. GLERULLARHÓKUM OG VAFÐAR MED PLASTDÚK. ALLT EFTIR, PÍPUR OG FITTINGS, SKAL VERA GALVANISERAÐ. KERFI SKAL PRÓFAÐ MED KÖLDU VATNI VÍÐ 6KG/CM<sup>2</sup>. BALDIFIX RENNILOKAE SÉU VÍÐ HVERT TEKI, EINSTREIMISLOKI VÍÐ ÞVOTTAVÉLAR. FRÁGANGUR INNTAKS OG LOFT-ÞÚÐAR SKV. FORSKRIFTUM VATNSVEITU HAFNARFJÁRDAR.

FRÁGANGUR LAGNA SKAL VERA Í SAMRÆMI VÍÐ ÍST 67.

AFSTÖÐUMYND 1:500



Byggt í des 82

ÖLDUSLÖÐ 45 HAFNARFIRÐI	HAFNARFIRÐI JAN. 1982
VATNSLAGNIR. GRUNNMYNDR.	TEIKNING NR. 3.1 REIÐ TEIKN. AE
HALLDÓR HANNESSON BYGG. VERRFR. GUNNARSSUNDI 10, HAFN. S. 53423	