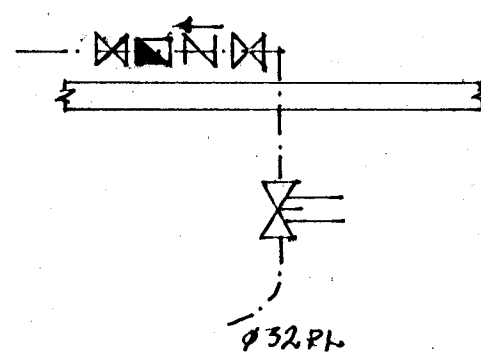
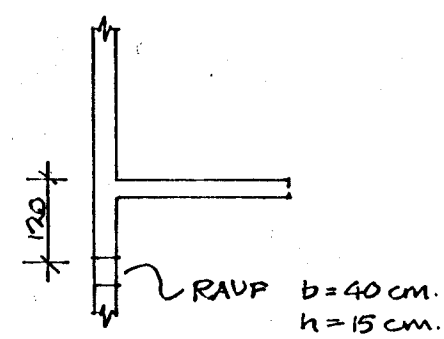


KALT VATN, INNTAK



RAUÐ FYRIR VATNSINNTÖK
(HEITT VATN, BAKRENNSLI, KALT VATN)



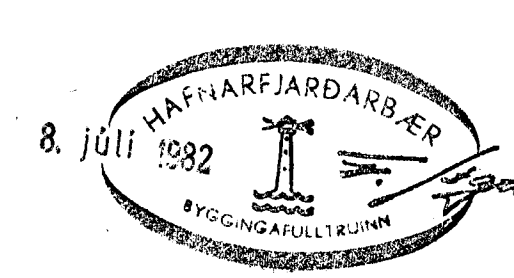
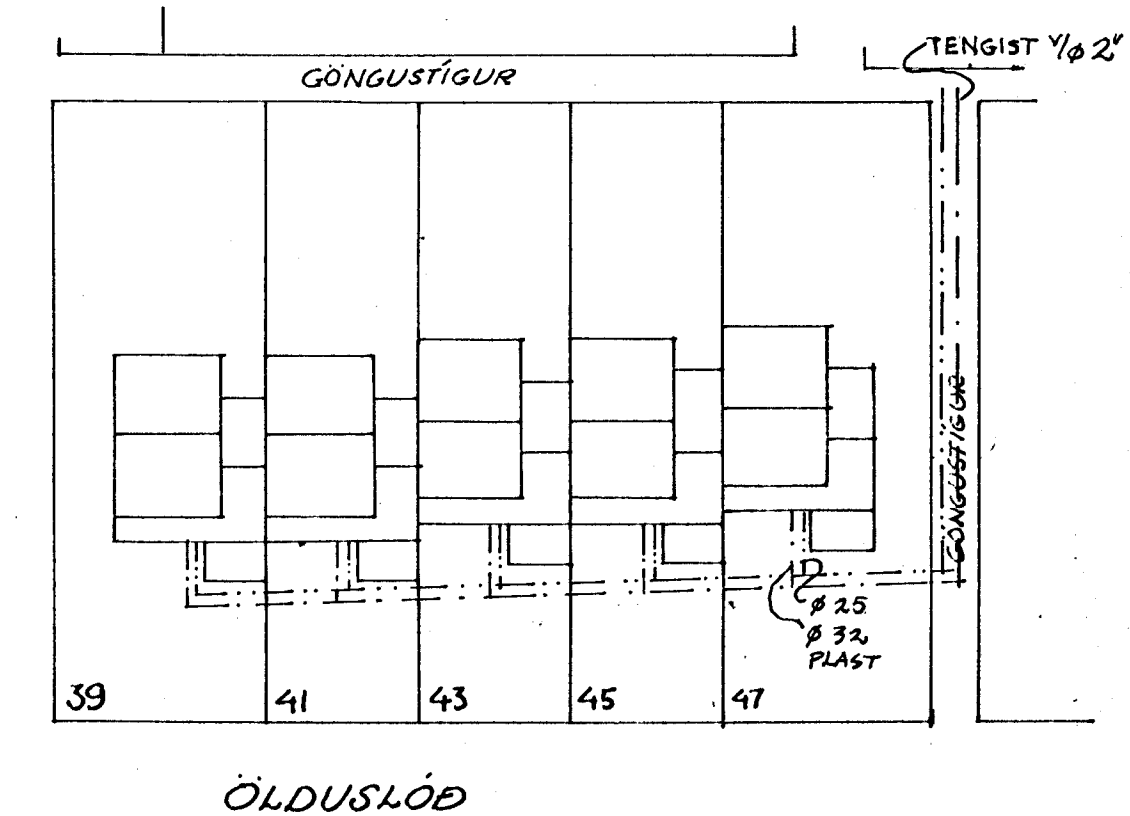
SKÝRINGAR:

- — — — — KALT VATN
- · — · — HEITT VATN
- — — — — KALDAVATNSKRANI
- — — — — HEITAVATNSKRANI
- — — — — RENNILOKI
- — — — — MED SPINDLI UPP ÚR JÖRÐ
- — — — — EINSTREYMSLOKI
- — — — — VATNSMÆLIR
- — — — — SLÖNGUKRANI

PIPUR SKULU EINANGRADAR MEÐ 20 MM. GLERULLARHÓLKUM OG VAPÐAR MEÐ PLASTDÚK. ALLT EFNÍ, PÍPUR OG FITTINGS, SKAL VERA GALVANISERAÐ. KERFI SKAL PRÓFAÐ MEÐ KÖLDU VATNI VIÐ 6 KG/CM². BALLOFIX RENNILOKAR SEÐ VIÐ HVERT TÆKI, EINSTREYMSLOKI VIÐ ÞVOTTAVÉLAR. FRÁGANGUR INNTAKS OG LOFTPÚÐAR SKV. FORSKRIFTUM VATNSVEITU HAFNARFJARÐAR.

FRÁGANGUR LAGNA SKAL VERA Í SAMRÆMI VIÐ ÍST 67

AFSTÖÐUMYND 1:500



8. júlí 1982		Breytt í júní '82	
HAFNARFJARÐARÞ. E.P.		BYGGINGAVALLEIÐGJAF	
ÖLDUSLÓÐ 47		HAFNARFIRÐI	
-VATNSLAGNIR- GRUNNMYNDIR		TEIKNING NR. 3.1. RÖNN. TETNA. A.E.	
HALLDÓR HANNESSON BYGG. VERKFR. GUNNARSSUNDI 10, HAFN. S. 53423			