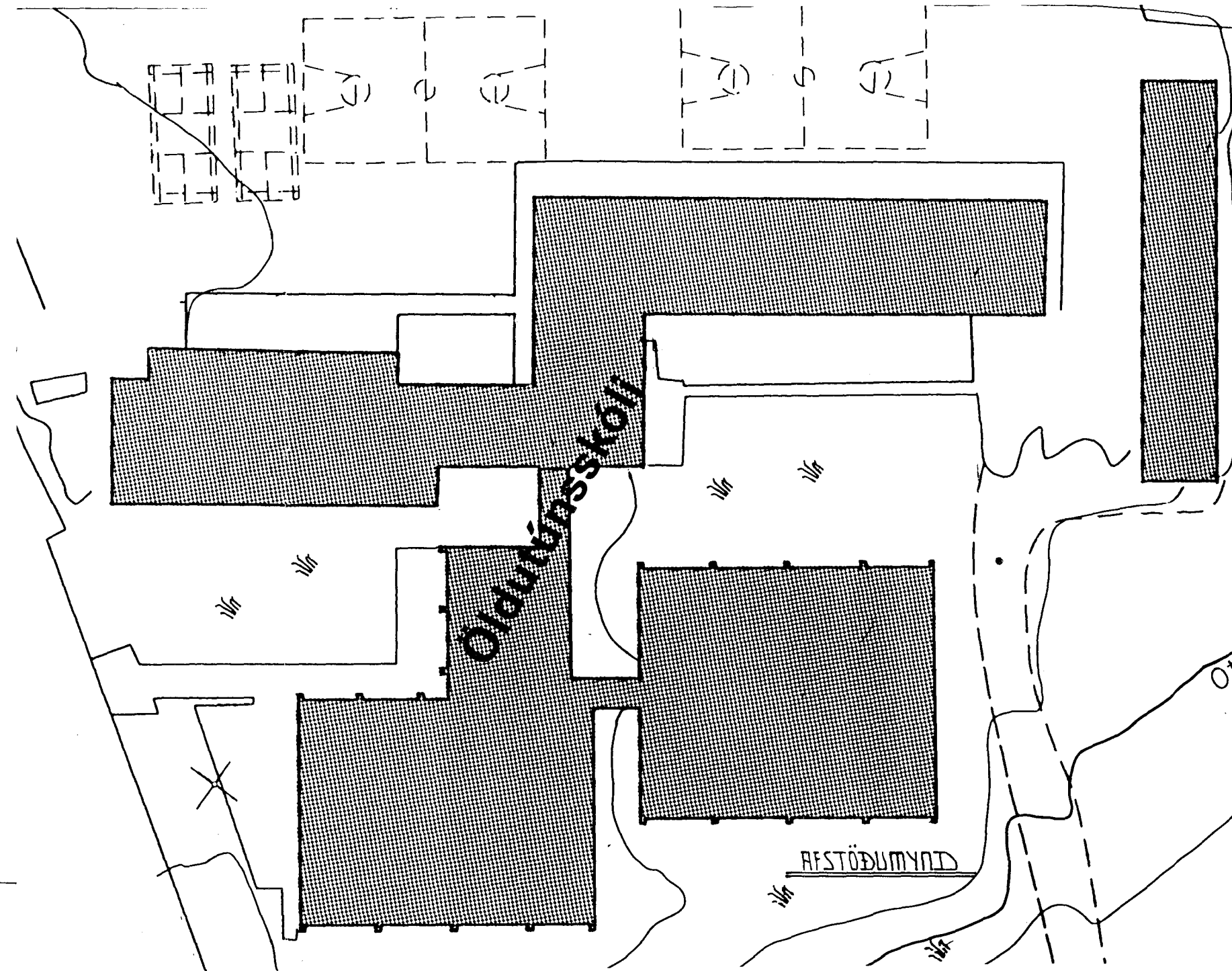
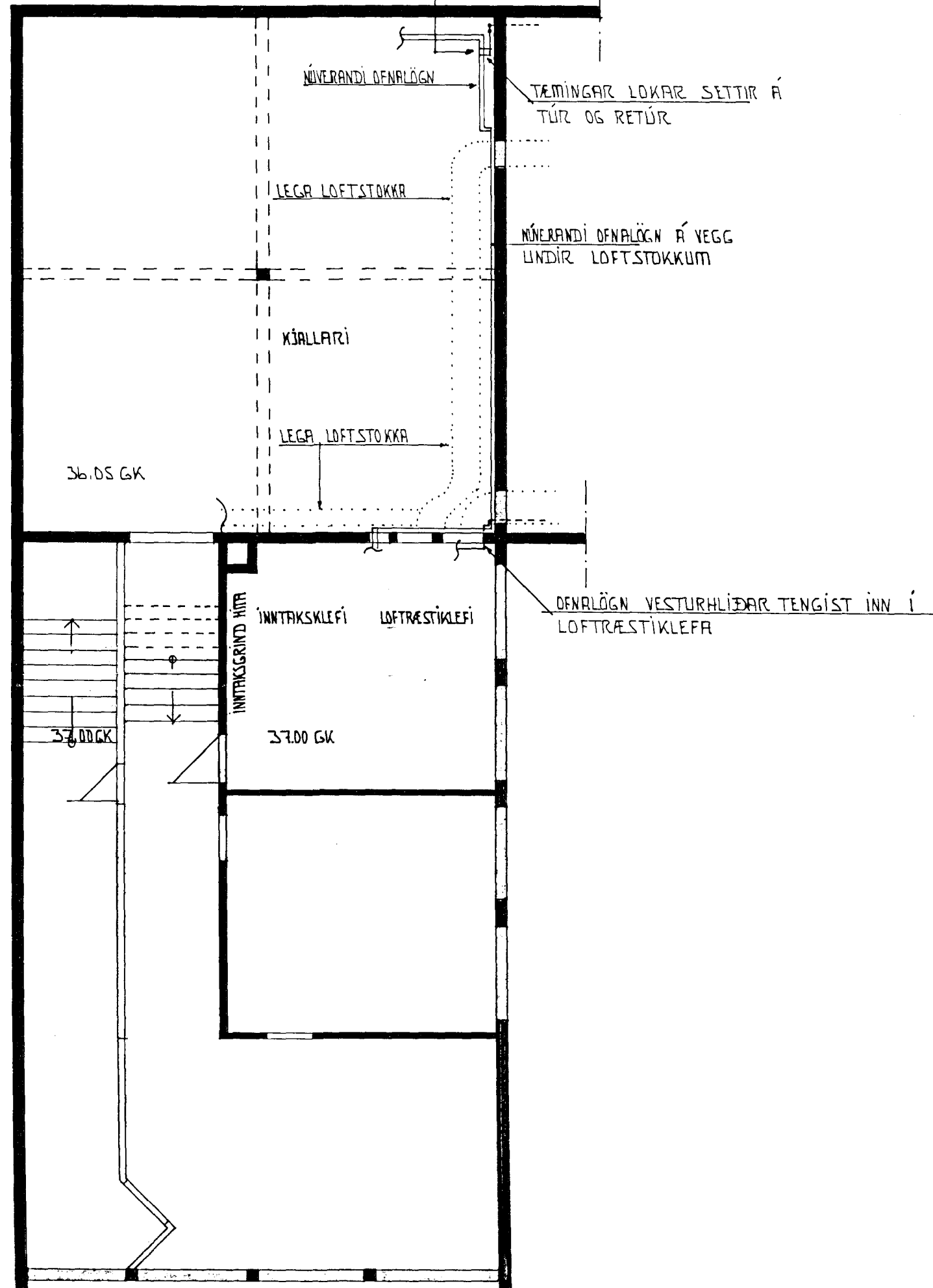


GRUNNMÝND KJALLARA

OFNALÖGN AUSTURHLÍÐAR TENGIST INNÁ NÚVERANDI LÖGN



dt. 40°C

| númer ofns tegund/runtal | wött | hæð mm | lengd mm | tenging a b c d |
|-----------------------------|------|-----------|-------------|--------------------|
| ofn 1 gangur | 970 | 490 | 1100 | AB VKM+V |
| ofn 2 ánddyri | 290 | 350 | 1000 | AB V |
| ofn 3 gangur | 3170 | 490 | 4000 | AD VKL+V |
| ofn 4 ánddyri | 290 | 350 | 1000 | AB V |
| ofn 5 gangur | 3170 | 490 | 4000 | AD VKL+V |
| ofn 6 ánddyri | 290 | 350 | 1000 | AB V |
| ofn 7 gangur | 3170 | 490 | 4000 | AD VKL+V |
| ofn 8 ánddyri | 290 | 350 | 1000 | AB V |
| ofn 9 gangur | 3170 | 490 | 4000 | AD VKL+V |
| ofn 10 eldhús | 895 | 420 | 1000 | CD VKL/2 |
| ofn 11 gangur | 895 | 420 | 1000 | AB VKL/2 |
| ofn 12 salerni | 895 | 420 | 1000 | CD VKL/2 |
| ofn 13 salerni | 340 | 420 | 1000 | AB V |
| ofn 14 geymsla | 675 | 560 | 1000 | AB V/2 |
| ofn 15 ræsting | 740 | 560 | 1100 | CD V/2 |
| ofn 16 gangur | 1880 | 420 | 2100 | AB VKL/2 |
| ofn 17 kennslust. | 3100 | 630 | 2700 | BC VKL/2 |
| ofn 18 kennslust. | 3100 | 630 | 2700 | BC VKL/2 |
| ofn 19 kennslust. | 3100 | 630 | 2700 | BC VKL/2 |
| ofn 20 kennslust. | 3100 | 630 | 2700 | BC VKL/2 |
| ofn 21 bókasafn | 3100 | 630 | 2700 | BC VKL/2 |
| ofn 22 bókasafn | 3100 | 630 | 2700 | BC VKL/2 |
| ofn 23 bókasafn | 3110 | 630 | 2700 | BC VKL/2 |
| ofn 24 bókasafn | 3110 | 630 | 2700 | BC VKL/2 |
| ofn 25 herbergi | 1440 | 630 | 1250 | CD VKL/2 |
| ofn 26 salerni | 240 | 280 | 800 | CD V |

samtals wött: 47.610 wött

- V einfaldur án konvektora
- V/2 tvöfaldur án konvektora
- VKM+V tvöfaldur með meðalstórum konvektor
- VKL+V tvöfaldur með litlum konvektor
- VKL/2 tvöfaldur með 2 litlum konvektorum

Öldutúnskóli Hafnarfirði

01.06.1995

ofnalögn í 1 áfanga, ofnatafla
grunnmýnd kjallara, afstöðumynd

mkv 1:100
1:500

Tæknipjónusta Sveins Karlssonar FTFI
Hraunbrún 12 220 Hafnarfjörður
8964005
5554223 *Sveinn Karlsson*

Teikning
2.