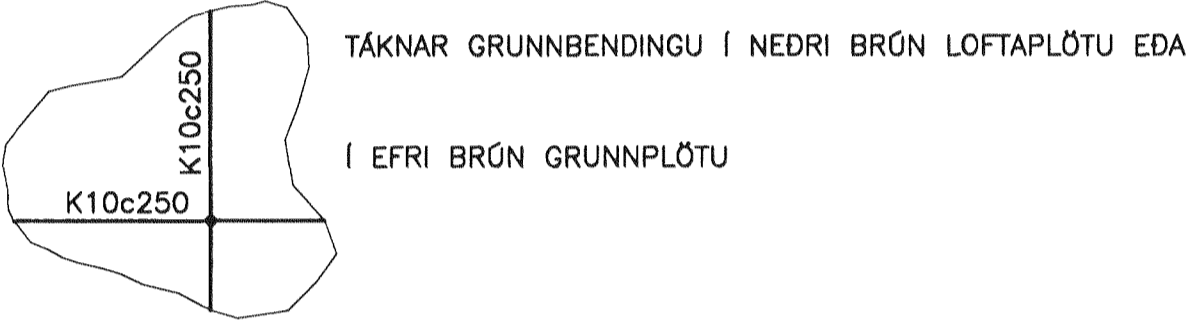
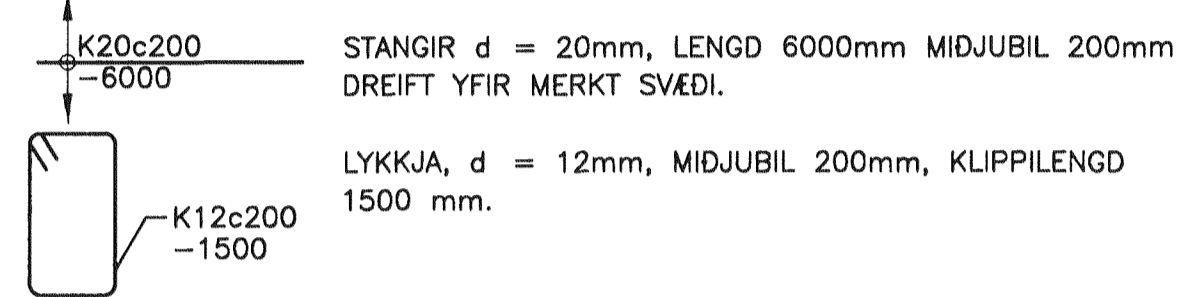


BENDISTÁL:

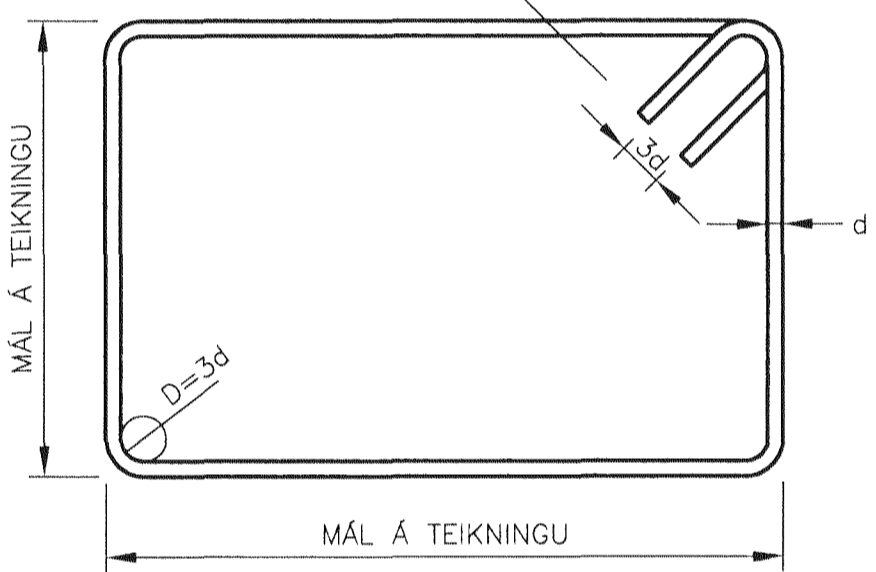
STÁL MERKT K ER KAMBSTÁL OG SKAL VERA B500C SAMKVÆMT NS 3576-3 d TÁKNAR ÞVERMÁL BENDISTÁLSTANGAR

TÁKN:

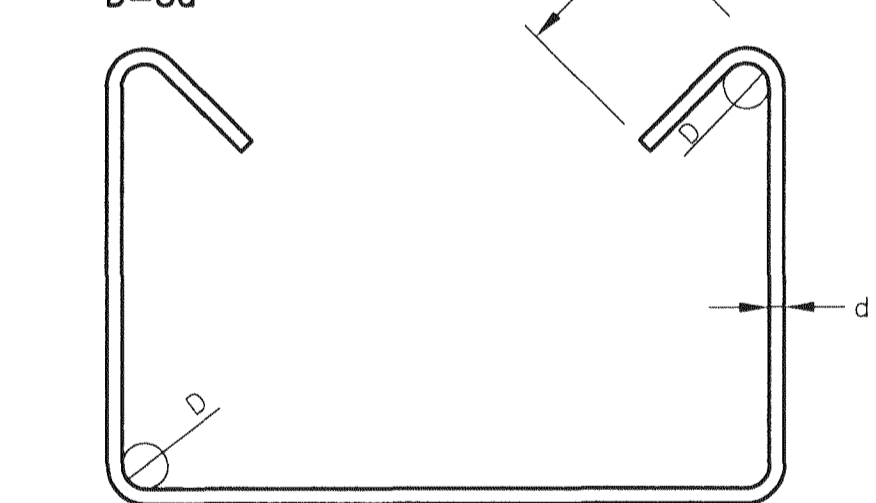
- K10c300 TÁKNAR 10mm KAMBSTÁL MED 300mm BIL MILLI JÁRNA
- K10c300HH TÁKNAR 10mm KAMBSTÁL MED 300mm BIL MILLI JÁRNA Á HVORRI HLÍÐ
- TÁKNAR JÁRN ALMENNT OG Í NEDRI BRÚN PLÖTU OG Í FJÆRBRÚN VEGGJAR
- TÁKNAR JÁRN Í EFRI BRÚN PLÖTU OG Í NÆRBRÚN VEGGJAR
- TÁKNAR SKEYTINGU JÁRNA
- TÁKNAR JÁRN SEM BEYGIST UPP
- TÁKNAR JÁRN SEM BEYGIST NIÐUR
- SÝNIR STEFNU Á JÁRNUM NÆST BRÚN
- TÁKNAR TVÖ LÓDRÉTT JÁRN SEM KOMA VID GÓLFSÍÐ OP Á NÆSTU HÆÐ FYRIR OFAN OG STENDUR 700 UPP ÓR PLÖTU.
- TÁKNAR DREIFILÍNU JÁRNA Á MILLI PLÖTUBRÚNA



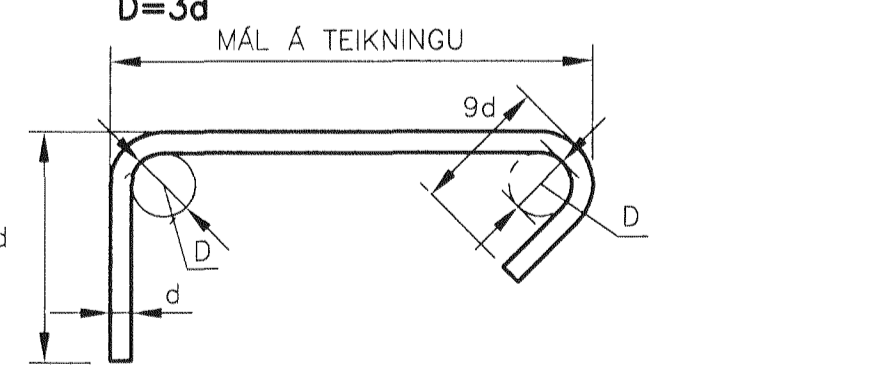
LYKKJUR:
(d ≤ 16mm)



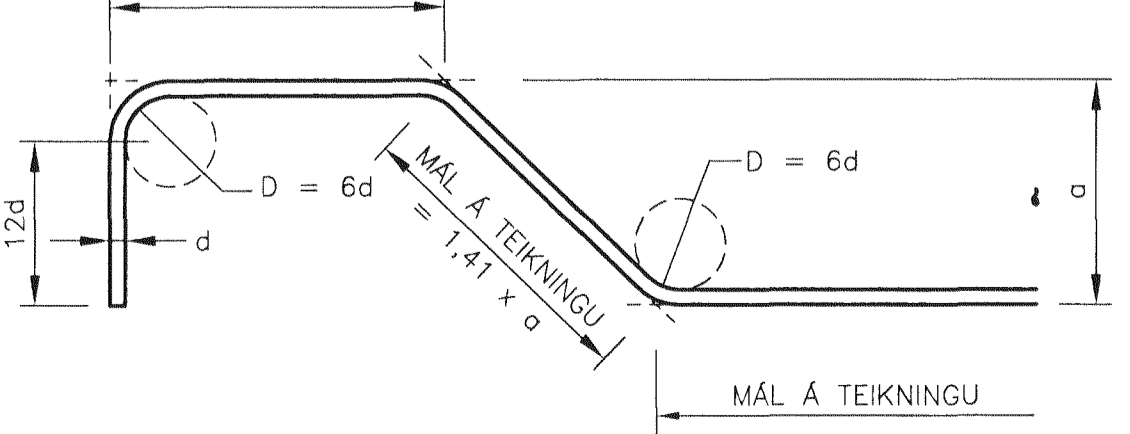
LYKKJUR:
(d ≤ 16mm)
D=3d



ÞVERBÖND:
(d < 16mm)
D=3d



BURDARJÁRN:
(d ≥ 10mm)

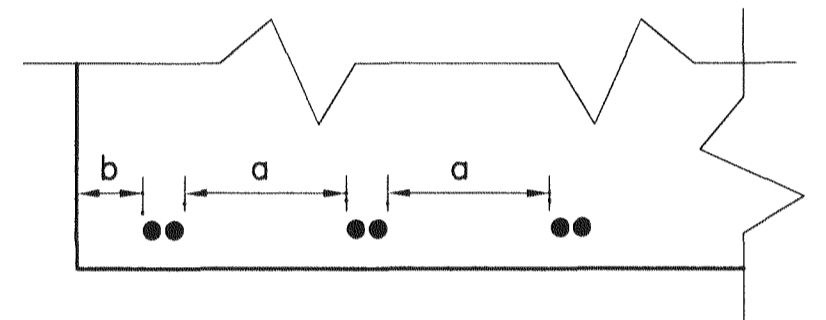


STEYPUHULA:

BYGGINGARHLUTAR ADSTÆÐUR	STEYPUHULA NEMA SÉRTEIKNING SÝNI ANNAD.		
	PLÖTUR mm	VEGGIR mm	BITAR OG STODIR mm
INNANHÖSS OG ÞAR SEM EINANGRAD ER AD UTAN	20	20	20
UTANHÖSS OG ANNARSSTADAR ÞAR SEM RAKI ER MIKILL	40	40	40
	30	30	30
VEGGIR AD FYLINGU OG UNDIR-STÖÐUR UNDIR GRUNNVATNI	50	50	-
ÞAR SEM STEYPT ER BÉINT Á FYLINGU	70	70	-
ÞAR SEM PLATA ER STEYPT Á EINANGRUN Á FYLINGU	30	30	-

STEYPUHULA Á BURDARJÁRN SKAL ÞÓ HVERGI VERA MINNI EN 1,5 x d ÞANNIG SKAL GENGID FRÁ BENDINGU Í MÖTUM, AD ALLAR STANGIR SEU Á ÞEIM STAD SEM TIL ER ATLAST SKV. UPPDRÁTTUM OG TRYGGT SÉ AD ÞÆR HREYFIST EKKI ÞEGAR STEYPT ER. SKAL Í ÞVI SKYNI NOTA FJARLEGDARKUBBA OG STÓLA. VIKMÖRK Á STADSETNINGU JÁRNA Í ÞVERSNIDI ER ±5mm

FESTILENGD OG SKEYTILENGD:



- EF MEIRA EN 30% AF BENDINGU Í SNIDI ER SKEYTT OG a < 10d EDA b < 5d ÞÁ GILDIR AUKIN SKEYTILENGD ANNARS GILDIR VENJULEG SKEYTILENGD.

FESTILENGD, F		
TAFLA 1 fy=500MPa		
ÞVERMÁL	STEYPU FLOKKUR	GÓÐ HEFTING
K10	C25	400
	C30	360
	C35	320
	C40	290
K12	C25	480
	C30	440
	C35	380
K16	C25	640
	C30	580
	C35	510
K20	C25	810
	C30	730
	C35	640
K25	C25	1010
	C30	910
	C35	800
	C40	730

SKEYTILENGD, S			
TAFLA 2 fy=500MPa			
ÞVERMÁL	STEYPU FLOKKUR	AUKIN SKEYTILENGD	VENJULEG SKEYTILENGD
		GÓÐ HEFTING	GÓÐ HEFTING
K10	C25	810	560
	C30	730	510
	C35	640	450
	C40	590	410
K12	C25	970	680
	C30	870	610
	C35	770	540
K16	C25	1290	900
	C30	1160	810
	C35	1020	710
K20	C25	1610	1130
	C30	1450	1010
	C35	1280	900
K25	C25	2010	1410
	C30	1810	1270
	C35	1600	1120
	C40	1470	1030

STEINSTEYPA:

STEINSTEYPA, GÆÐI, FRAMLEIÐSLA, MEDFERD OG PRÓFANIR SKULU VERA Í SMRÆMI VID ÍST EN 206-1:2000 STEYPUGÆÐI EINSTAKRA BYGGINGARHLUTA: VIKMÖRK Í LOFTINNIHALDI: +3%

STEYPUFLOKKAR										
FLOKKUR	GERÐ	STYRKEIKI	AREITI	KORNASTÆRD (mm)	CL - FLOKKUR	ÞJÁLNI-FLOKKUR	LOFT (%)	SEMENT (kg/m3)	V/S-HLUTFALL	LÁGM. FJADUR-STUDULL (GPa)
ST 11	SÖKKLAR	C25/30	XC2	32 mm	CL 0,2	S2	-	300	0,55	-
ST 12	GRUNNPLATA	C30/37	XC1	22 mm	CL 0,2	S2	-	300	0,55	-
ST 13	INNVEGGIR, BITAR, SÓLUR	C30/37	XC1	22 mm	CL 0,2	S2	-	300	0,55	-
ST 14	ÁSTEYPA	C35/45	XC1	22 mm	CL 0,2	S2	-	300	0,55	-
ST 15	ÓTIVEGGIR ÓTISTEYPA	C35/45	XF3	22 mm	CL 0,2	S2	> 5.0	> 340	< 0.45	-

STEYPUGÆÐI FORSTEYPTRA EINGNA ÁKVADAST AF FRAMLEIÐANDA EINGNA EN ÞARF AD UPPFYLLA AD LÁGMARKI EFTIRTALDAR KRÖFUR:

STEYPUFLOKKAR										
FLOKKUR	GERÐ	STYRKEIKI	AREITI	HÁMARKS KORNASTÆRD (mm)	CL - FLOKKUR	ÞJÁLNI-FLOKKUR	LÁGMARKS LOFT (%)	LÁGMARKS SEMENT (kg/m3)	LÁGMARKS V/S-HLUTFALL	LÁGMARKS FJADUR-STUDULL (GPa)
ST 21	VEDURKÁPA	C30/37	XF1/XS1	32 mm	CL 0,2	-	5,0	350	0,45	-
ST 22	BURDARKÁPA, MILLIVEGGIR	C35/45	XC3	22 mm	CL 0,2	-	5,0	300	0,50	-
ST 23	FYLLISTEYPA MILLI VEGGEINGNA	C35/45	XC3	12 mm	CL 0,2	-	5,0	300	0,50	-
ST 24	PLÖTUSTEYPA	C30/37	XC3	22 mm	CL 0,2	-	-	300	0,50	-
ST 25	RAUFASTEYPA	C35/45	XC3	12 mm	CL 0,2	-	-	300	0,50	-

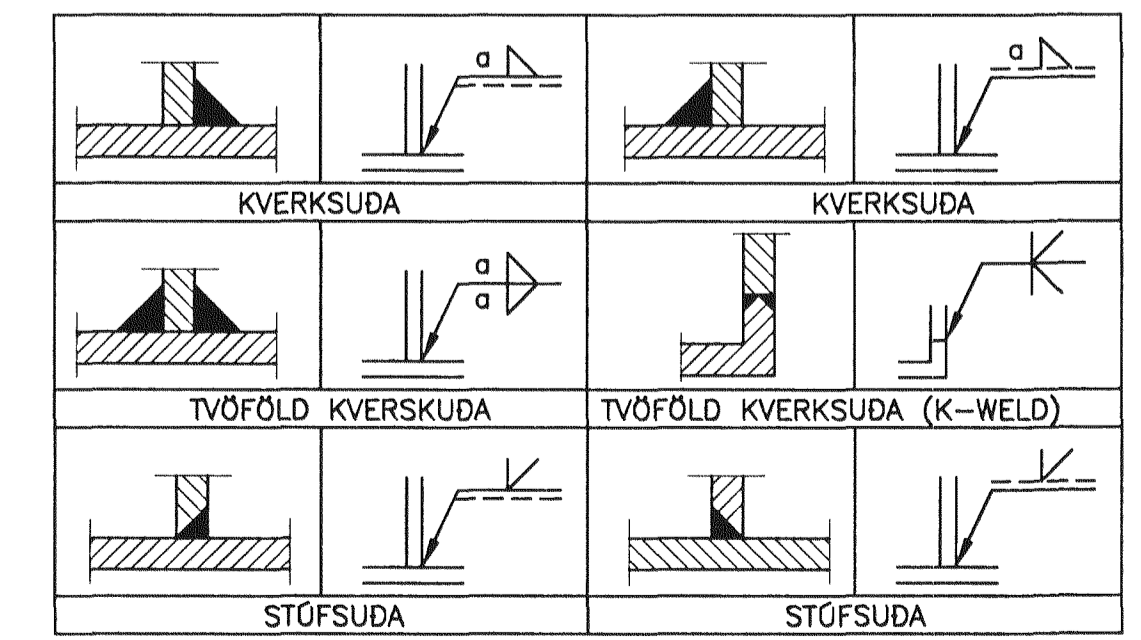
STÁLVIRKI

ALLT EFNÍ OG VINNA SKAL VERA Í SAMRÆMI VID ÍST OG ENV STADLA ALLT STÁL Í STÁLVIRKI, FESTINGUM OG STÍFUM SKAL VERA S235JR EDA BETRA SKV. ÍST EN 10025:1990+A1:1993. SUDUEFNI SKAL VERA SAMSVARANDI AD GÆÐUM BOLTAR RÆR OG SKINNUR SKULU VERA AF STYRKEIKAFLOKKI 8.8 OG HEITZINKHÖDUD ÖLL MÁL Á TEIKNINGUM ERU NAFNMÁL GEFIN Í mm. VID SMÍÐI SKAL TAKA TILLIT TIL ÞOLVIKA, SUDUGAPA O.S.FRV.

SUDUR:

FYRIR AÐRAR GERDIR AF SUDUM OG ÖNNUR TÁKN ER VÍSAÐ Í ÍST EN 22553:1994. ALLAR SUDUR SKULU PRÓFADAR Í SAMRÆMI VID VERKLYSINGU. SUDUR SKULU UPPFYLLA GÆÐAFLOKK B EDA C SAMKVÆMT ÍST EN 25817:1992 EINS OG FRAM KEMUR Á TEIKNINGUM OG Í VERKLYSINGU. EF EKKI ER ANNARS GETID Á TEIKNINGUM SKAL LÁGMARKS STÆRD (a) KVERKSUDU VERA STERRA GILDID AF: a=4mm, a=HÁLF ÞYKKT SODINS ÞVERSNIDS MIDAD VID AD SODID SÉ BEGGJA VEGNA. ALLAR STÓFSUDUR SKULU HAFÁ FULLA GEGNUMBRÆÐSLU. SUDUMENN SKULU HAFÁ HÆFNISVOTTORD SKV. ÍST EN 287-1:1992 SUDUR SKULU UPPFYLLA GÆÐAFLOKK C SAMKVÆMT ÍST EN 25817:1992

SUDUTÁKN:



ALLAR SUDUMERKINGAR ERU SKV. ÍST EN 22553. LÁGMARKSKVERKSUDA ER a=4mm NEMA ANNAD SÉ TEKID FRAM Á TEIKNINGU. ALLAR STÓFSUDUR SKULU VERA SODNAR Í GEGN. SUDUBREIÐD a:

ÚTGÁFUERILL

NR:	DAGS:	SKYRINGAR:	HA:	YE:	SB:
B1	1.2.2011	FRUMÚTGÁFA	LÁ	LÁ	LÁ

DAGS-UNDIRSKRIFTAR: NAFN OG KT. SAMRÆMINGARHÖNNUDAR: BJARNI VESTEINSSON 250945-4429

UNDIRSKRIFT SAMRÆMINGARHÖNNUDAR: *Bjarni Vesteinsson*

MANNVIT
VERKFRÆÐISTOFA

GRENASÁVEGI 1, 108 REYKJAVÍK. Sími: 422 3000. FAX: 422 3001
VEFFANG: www.mannvit.is NETFANG: mannvit@mannvit.is

HEITI VERKS: **ÓSEYRARBRAUT 16**
STÖÐVARHÚS - HAFNARFIRÐI

HEITI TEIKNINGAR: **BURDARVIRKI**
STEYPUVIRKI
ALMENNAR SKÝRINGAR

TEIKNAD:	LÁ	BLAD NR.:	N. BL. NR.:	TÖLVUSKRÁ:	VNR.:
HANNAD:	LÁ	YFIRFARID:	MKV.:	B002.dwg	3.151.245
DAGS, UNDIRSKRIFTAR:	NAFN OG KT. HÖNNUDAR:	430572-0169		B002	
UNDIRSKRIFT HÖNNUDAR:	LÁHUS ÁRS/ELSSON	0008625119		UTGÁFA: B1	