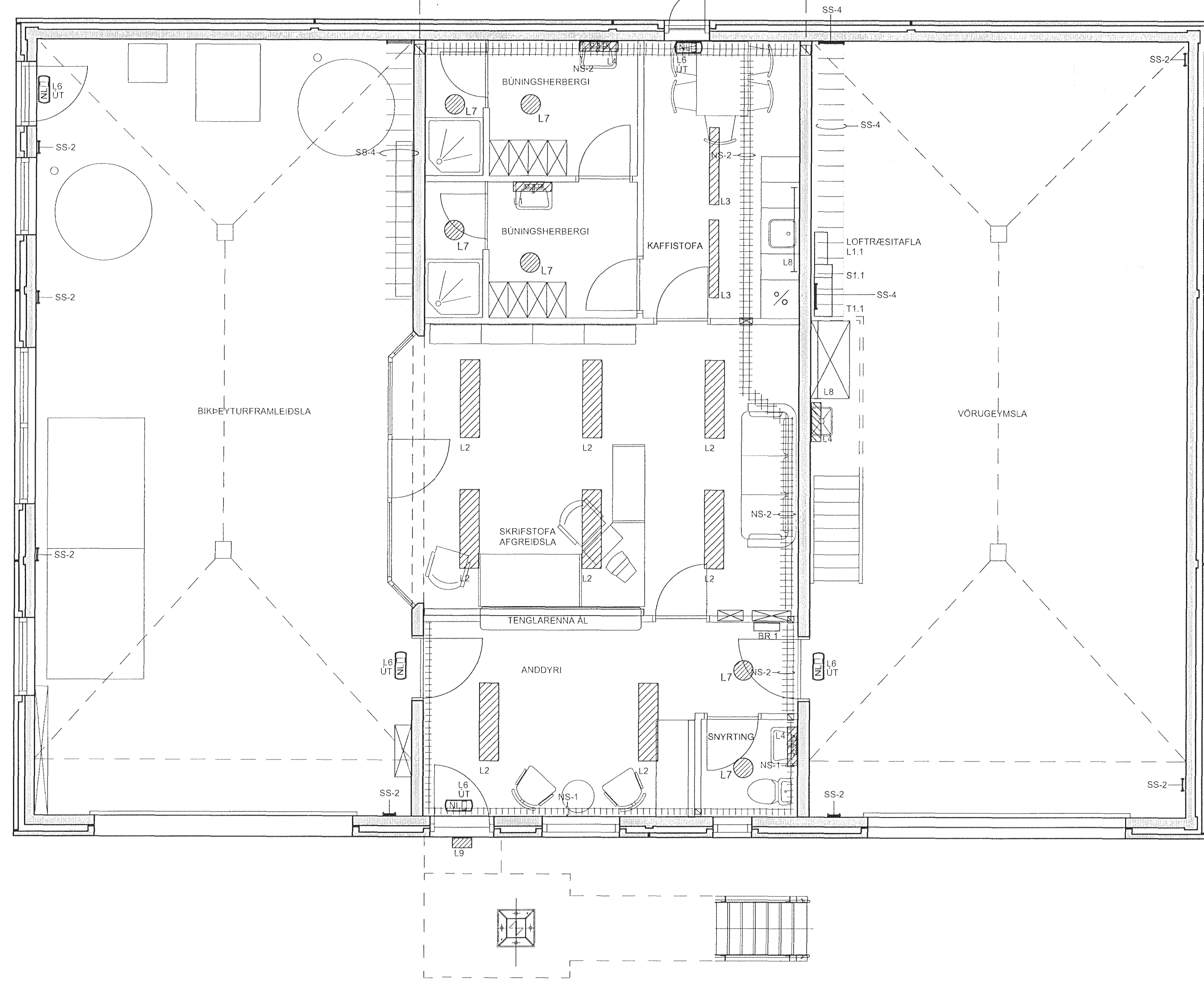


7/2 2011 H



- SKÝRINGAR:**
- L1.- FLÚRLAMPI 2x49W T5, IP66, LAMPI ÚR HEILDREGNU ÁLI, VÖUL94 (850°C) TECHNO-POLYMER ENDUM OG ÖRYGGISGLERI.
LAMPI TIL VIDMIDUNAR: SBP LF4 / C - T5, 2x49W
 - L2.- FLÚRLAMPI 2x28W T5, UTANÁLIGGJANDI, LAMPI ÚR HVÍTLÖKKUÐU STÁLI, MEd MATTRI TVÓFALDRI PARABÓLU ÁL RIST.
LAMPI TIL VIDMIDUNAR: GLAMOX C10-S1 SL, 2x28W
 - L3.- FLÚRLAMPI 1x28W T5, UTANÁLIGGJANDI, LAMPI ÚR HVÍTLÖKKUÐU STÁLI, MEd MATTRI TVÓFALDRI PARABÓLU ÁL RIST.
LAMPI TIL VIDMIDUNAR: GLAMOX C10-S1 SL, 1x28W.
 - L4.- FLÚRLAMPI 1x14W, IP44, YFIR SPEGLI, LAMPI ÚR GRÁU POLYCARBONAT MEd OPAL ACRYL LJÓSHLÍF.
LAMPI TIL VIDMIDUNAR: FAGERHULT AQUA 1x14W T5.
 - L5.- NEYÐARLJÓÐ (NL), LAMPAR SKULU VERA MEd RAFHLÖÐUM OG HLEDÐSLUTÆKI OF SKULU LOGA A.M.K. Í 1 KLST VID STRAUMROF, SAMKVÆMT REGLUGERÐ. LAMPAR SKULU VERA MEd AUTOTEST.
LAMPI TIL VIDMIDUNAR: BEGHELLI OFFICE LUCE 8W 626.
 - L6.- NEYÐARLJÓÐ (ÚT), MEd FLÓTTALEIDA MERKI, LAMPAR SKULU VERA MEd RAFHLÖÐUM OG HLEDÐSLUTÆKI OG SKULU LOGA A.M.K. Í 1 KLST VID STRAUMROF, SAMKVÆMT REGLUGERÐ. LAMPAR SKULU VERA MEd AUTOTEST.
LAMPI TIL VIDMIDUNAR: BEGHELLI OFFICE LUCE 8W 626.
 - L7.- LAMPI 2x18W TC-DEL MEd OPALLIÐRÍ LJÓSHLÍF.
LAMPI TIL VIDMIDUNAR: RZB FLAT POLYMERÓ, IP40.
 - L8.- FLÚRLAMPI UNDR INNRÉTTINGU 1x28W T5.
 - L9.- LAMPI 1x70W HQI-TS/MH+TD, ASYMMETRÍSKUR LAMPI ÚR HEILSTEYPTU ÁLI OG MVEGGFESTINGU.
LAMPI TIL VIDMIDUNAR: SBP WIN 01 ASYM 1x70W HQI.

ÚTGÁFUFRILL					
NR.	DAGS:	SKÝRINGAR:	HA:	YF:	SP:
B1	01.02.2011	VERKTEIKNING	JPA	GS	
DAGS. UNDIRSKRIFTAR:		NAFN OG KT. SAMRÆMINGARHÖNNUNAR:			
7/2 2011		Bjarni Þorsteinsson			
<small>GRENSÁSVEGI 1, 109 REYKJAVÍK. Sími: 422 3000. FAX: 422 3001 VEFFANG: www.mannvit.is NETFANG: mannvit@mannvit.is Kt: 430572-0169</small>					
ÓSEYRARBRAUT 16 STÖÐVARHÚS 220 HAFNARFJÖRÐUR					
HEITI TEIKNINGAR					
LAMPAR OG LAGNALEIDIR 1. HÆÐ					
DAGS:	HANNAÐ / TEIKN:	YFIRFARID:	TEIKNINGANR.:		
27.10.08	JPA JPA		R04		
MKV.:	BL. NR.:	N. BL. NR.:			
1:50	03	04			
SAMÞYKKT / KT:				VNR:	
JPA				3.151.245	
				ÚTGÁFA:	
				B1	