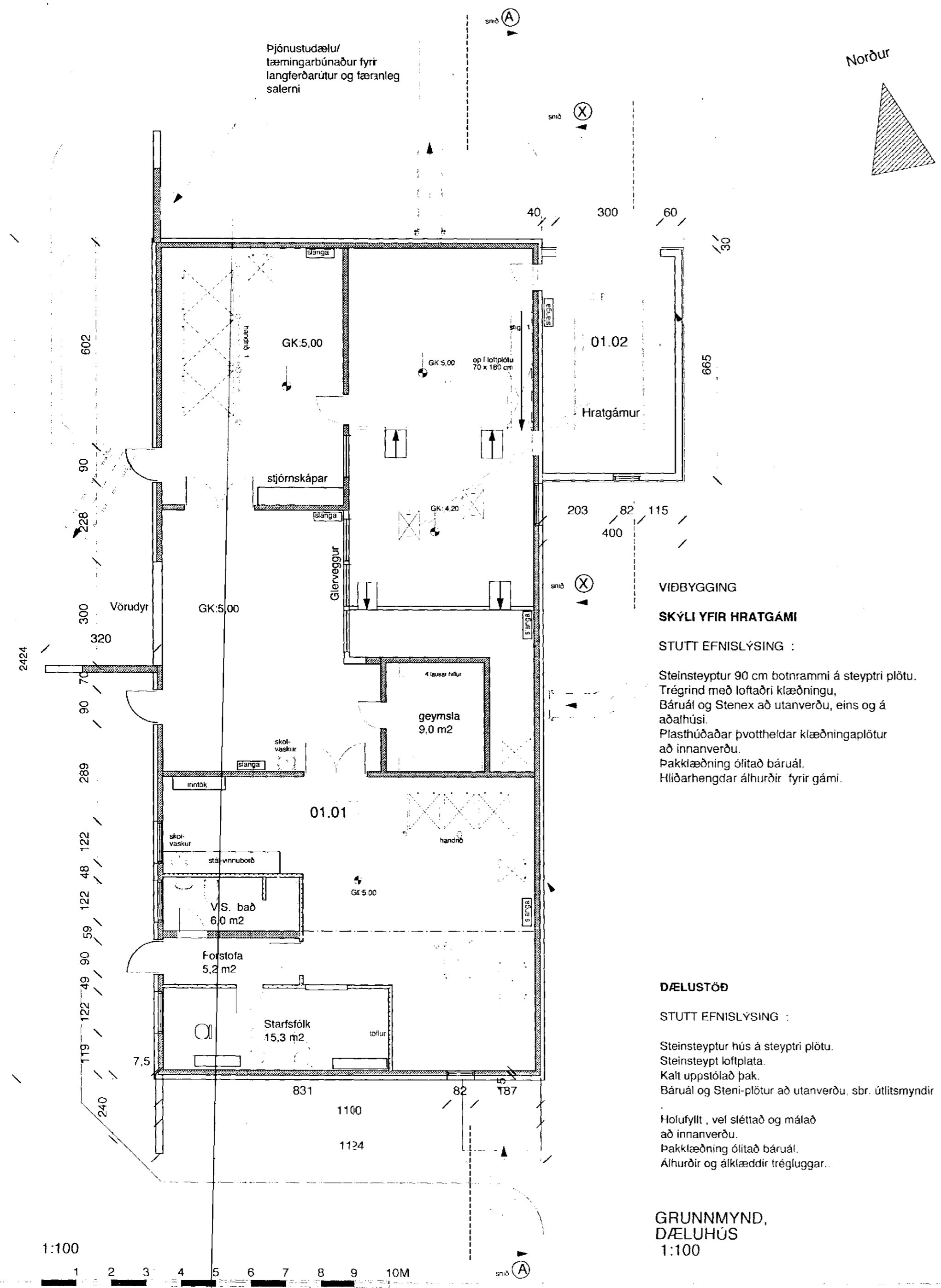


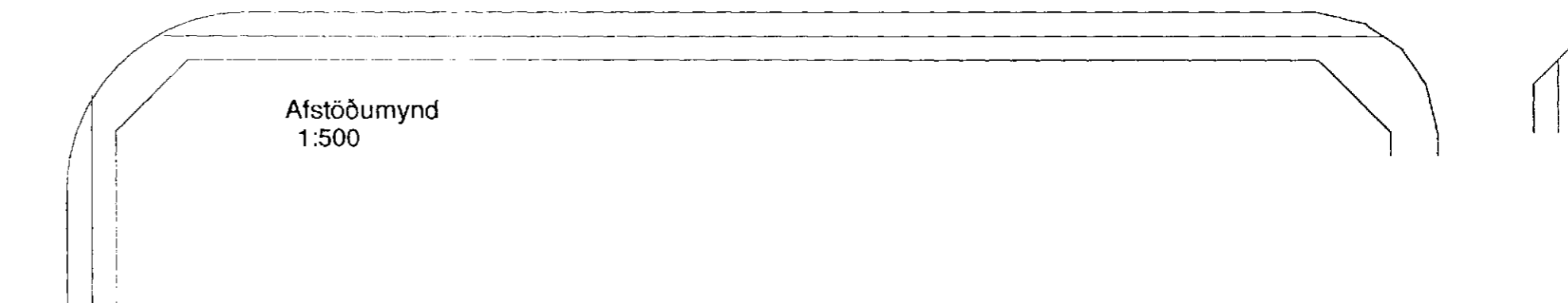
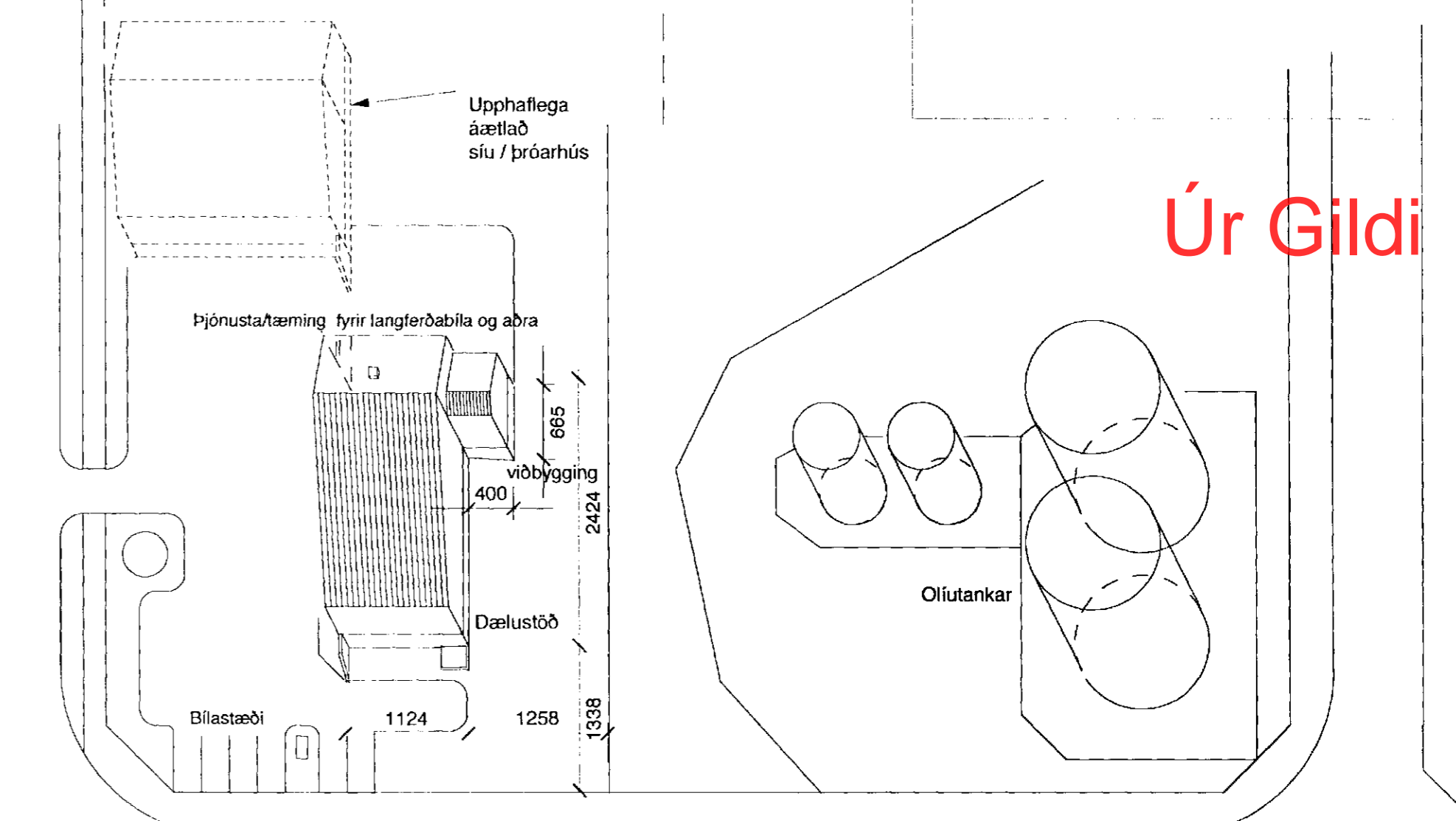
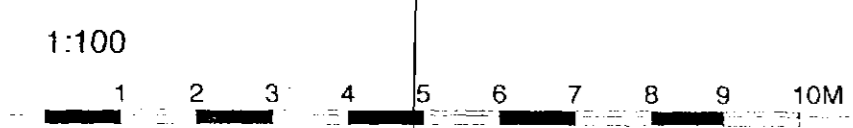
Úr Gildi



VIÐBYGGING  
SKÝLI YFIR HRATGÁMI  
STUTT EFNISLÝSING :  
Steinsteyptur 90 cm botnrammi á steyptri plötu.  
Trégrind með loftaðri klæðningu,  
Báruál og Stenex að utanverðu, eins og á  
aðalhlúsi.  
Plasthúðaðar þvottelðar klæðningaplötur  
að innanverðu.  
Pakklæðning ólítað báruál.  
Hliðarhengdar álhurðir fyrir gámi.

DÆLUSTÖÐ  
STUTT EFNISLÝSING :  
Steinsteyptur hús á steyptri plötu.  
Steinsteypt loftplata.  
Kalt uppstólað þak.  
Báruál og Steni-plötur að utanverðu. sbr. útlitsmyndir  
Holufyllt, vel sléttað og málað  
að innanverðu.  
Pakklæðning ólítað báruál.  
Álhurðir og álklaeddur trégluggar.

GRUNNMYND,  
DÆLUHÚS  
1:100



Skráningartafla fyrir: DÆLUSTÖÐ ÓSEYRARBRAUT Landnúmer: Unnið af: Arni Friðriksson Matshlutanúmer: 1,0  
Dags: 1121998,0

Uppskipting og lýsing		Stærðir																Skipting eigna D17 Skjala m <sup>3</sup>
D0	D1	D2	D3	D4	D5	D5M	D6	D7	D8	D9	D10	D11	D12	D13	D14	D15	D16	
Lokun	Fyrir hæðir- tölur	Nafn texti	Hóla- fokkun	Eignar- hásk	Brúttó m <sup>2</sup>	Málflot m <sup>2</sup>	Stig m <sup>2</sup>	Op m <sup>2</sup>	Brúttó m <sup>2</sup>	Brúttó Shc1,8 m <sup>2</sup>	Salarn. min-max	Brúttó m <sup>3</sup>	Nettó m <sup>2</sup>	Nettó Shc1,8 m <sup>2</sup>	Hjúpl. m <sup>2</sup>	Glöyfr op m <sup>2</sup>	Frym. bitm <sup>2</sup>	
		M. Lína			299	0	0	0	0	0		2145,2	0	0	1091,5	0,0	0,0	0,0
		Botnpl. 1h			0						0,20	59,8			299			
A	00-01	Skólphólf	T	00-01								340,00						
A	.01.	1. HÆÐ			299	0	0	0	299	0		1745,4	0	0	792,5	30,3	272,4	0,0
A	01-01	Stöðvarhús	N	01-01	272,4				272,4		4,70	1280,3	0	0	372,2	19,5	272,4	0,0

A	01-02	Viðbygging	N	01-01	26,6				26,6		4,42	117,6			117,7	10,8		
A		Pakrymi	F	01-01								347,5						
		Pakflötur													302,6			

Athugasemdir

Eign	Birt m <sup>2</sup>	Skipta m <sup>3</sup>
1. Einkalóðarhluti:	0	0,0
2.	0	0,0
3. Fjöldi bílastæða á lóð:	0	0,0
4. Stærð lóðar:	0	

DÆLUSTÖÐ, ÓSEYRARBRAUT Arkitektar Skógarhlíð sf