

SNÍÐ Í PLÖTU mkv. 1:10

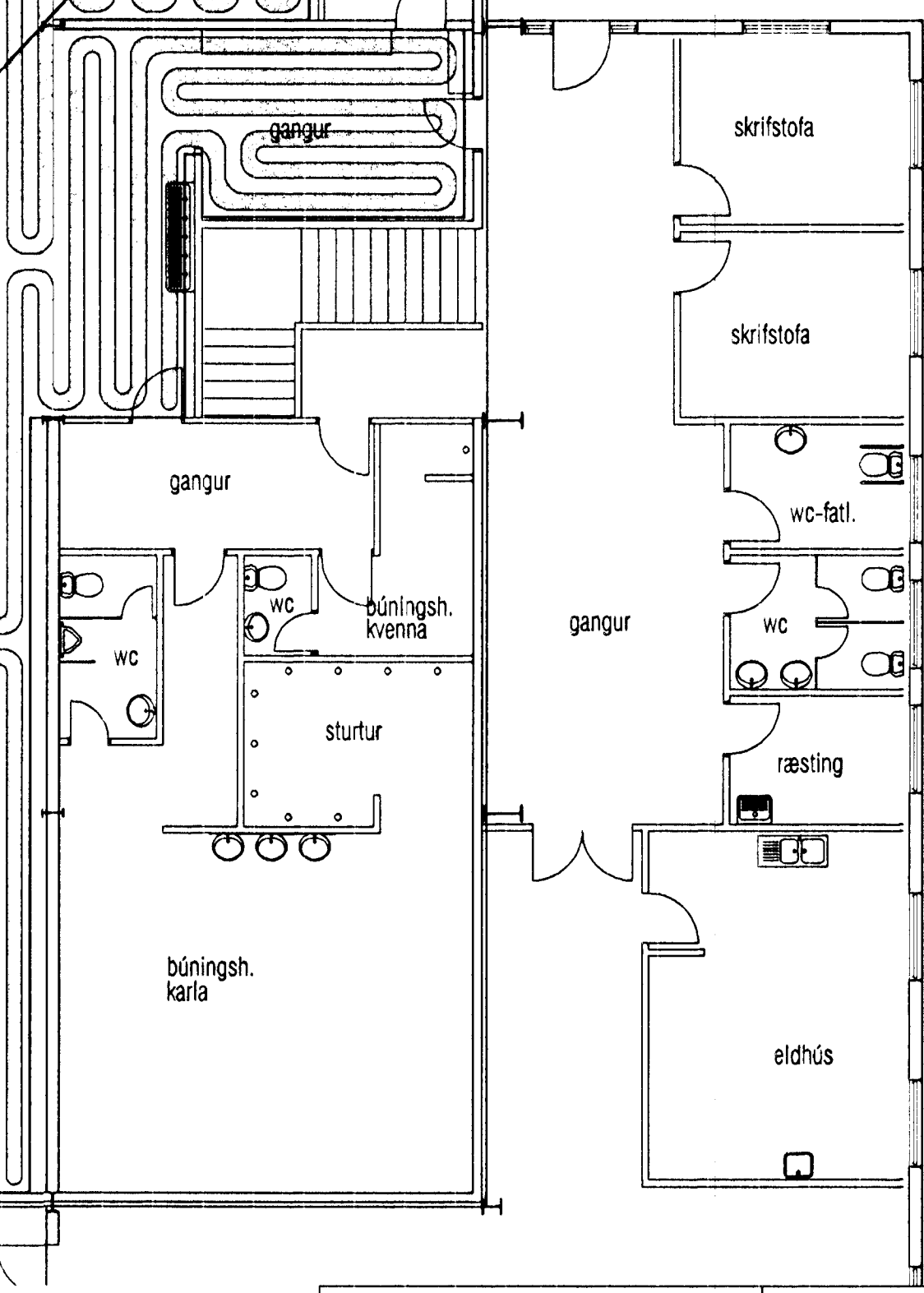
GÓLFGEISLALAGNIR:

Gólfgeislalagnir skulu vera polypropýlen eða polybutýlen plastpípur. Pípurnar skulu pola a.m.k. 60°C við 5 bar þrýsting í 50 ár með brotnýggi 1.5 efnisþykkt ekki minna en 2,0mm.

Leggja skal lagnir á sandlag. Hámarks lengd á slaufum skal vera 170m. Á hverja slaufu komi stíllitá. Allar samsetningar skulu vera súðusamsetningar.

Þrýstiprófa skal gólfgeislalagnir og stofnlagnir með 4 bar vatnsþrýsting og skal þrýstingur haldast í 12 kst. án þess að falla.

Á enda stofnlagna koma ø110 mm dreifkistur. Á öllum dreifkistum skal vera stopploki og tæmingarloki. Um annan frágang sjá teikn. L-01.



VEKTOR
- hönnun og ráðgjöf -
Nýbýlavogi 6, 200 Kópavogi.

Sigurður Halsteinsson
Bygginga- og rafmagnsfræðingur
Sími: 554-6960 Fax: 554-6968

ÓSEYRARBRAUT 40, HAFNARFIRDI

GÓLFHITUNARKERFI
GRUNNMÝND OG SNÍÐ

Tal. n. _____
Samb. n. _____
Tilvísun á teikningu _____
St. _____
Dag. _____
Sýndur Halsteinsson
Sigurður Halsteinsson

Hérnað BS Teknað BS
Dagsetning Vark. nr. Málfr. nr. Taln. nr.
Ágúst '99 1:100/1:10 L-02A

