

BURÐARVIRKI, ALMENNAR REGLUR.

0. STAÐLAR OG ÁLAG

ÍST 12 ÁLAGSFORSENDUR VID HÖNNUN MANNVIRKJA
 ÍST 13 JARÐSKJÁLFTAÁLAG
 DS 409 OG DS 410 ÖRYGGI OG ÁLAG
 DS 411 STEINSTEYPUVIRKI
 DS 412 STÁLVIKRI
 DS 413 TIMBURVIRKI
 ÍST 15 / DS 415 GRUNDUN

SNJÓÁLAG GRUNNGLDI 1,0-1,8 KN/m²
 VINDÁLAG GRUNNGLDI 1,5 KN/m²
 NOTÁLG GÓLF 2,5 KN/m² eða 3,0 KN/m²
 STIGAR 3,0 KN/m²
 SVALIR 4,0 KN/m²
 DAKRÝMI 1,0 KN/m²
 LÉTTIR SKILVEGGIR 1,0 KN/m²

1. STEINSTEYPA

ÖLL VINNA OG EFSNI S.K.V ÍST 10 OG BYGGINGARREGLUGERD

1.1 BROTPOLSFLÖKKUN

BROTPOLSFLÖKKUR STEINSTEYPU SEM NAUDSYNLEGGUR ER Í HVERJUM BYGGINGAHLUTA ER TILGREINDUR Á VIDEIGANDI TEIKNINGUM. BROTPOLSFLÖKKARNIR ERU SKILGREINDIR Í ÍST 10 OG TÁKNADIR S80-S450, ÞAR SEM TALAN TÁKNAR TILSKILID BROTPOL 15x30 cm SÍVALINGA.

1.2 SAMSETNING

FYLLIENI STEYPUUNAR, ÞE MÖL OG SANDUR, SKULU UPPFYLLA KRÖFUR BYGGINGAREGLUGERDAR ER VARDAR VIRKNI FYRIR ALKALÍ - KÍSIL EFNABREYTINGUM. SÁLDURFERILL FYLLIFNA SKAL AÐ JAFNADI LIGGJA INNAN MARKA SEM SÝND ERU Á RÖ BLADI Rb. Ep. 002. REIKNA MÁ MEÐ AÐ STÆRSTU MALARKORNI MEGI VERA ALLT AÐ 32mm. Í ÞÉTT BENTUM BITUM EDA GRÖNNUM BURÐARHLUTUM VERÐUR HÁMARKS-KORNASTÆRD DÓ MINNI OG VERÐUR HÚN DÁ GEFIN UPP Á TEIKNINGUM. ÖLL STEYPA SEM VERÐUR FYRIR ÁHRIFUM FROSTS SKAL VERA LOFT-BLENDIN OG SKAL LOFTMAGNID VERA 55%+0.5 MÆLT Á BYGGINGASTAD MEÐ RÚMMÁLSADFERÐ RÉTT ÁÐUR EN STEYPA ER LÖGD Í MÓT. SEMENTSMAGN SKAL VERA A.M.K. 300 kg/m³. HLUTFALL MILLI ÞUNGA VATNS OG SEMENTS SKAL ALDREI FARA FYR 0.55 Þ.E. V/S + 0.55 Í UTANHÖSSTEYPU. EIGI STEYPA AÐ DOLA MIKL A VEDRUN SKAL STEYPA UPPFYLLA KRÖFUR SEM SKILGREINDAR ERU Á SKÝRINGAHLADI STEINSTEYPU MEÐ SÉRSTÖKUM EIGINLEIKUM UNDIR KAFLA 1. DÆMI UM SLÍKT ERU SVALIR, ÞAKKANTAR, TRÖPPUR, SKJÓLVEGGIR O.FL. NOTKUN ÍBLÖNDUNAREFNA ERU HÁÐ SAMPYKKI HÖNNUDA. ALLA STEYPU SKAL TITRA, EINNIG STEYPU SEM HEFUR VERID GERD FLJÓTANDI.

1.3 STEYPUHULA YFIR JÁRNUM

SKAL VERA EINS OG EFTIRFARANDI TAFLA SÝNIR

VEÐRUN STAÐSETNING	STYRKLEIFAFLOKKUR STEYPU					
	S200 OG LÆGRA	S250-S350		S400 OG HARRA		
	a	b	a	b	a	b
LITIL VEÐRUN OG MENGUN INNMANNUS	20	15	15	15	15	15
TÖLUVÉÐ VEÐRUN UTAN- EDA Í MIKLUM RAKA RINKUM STEYPA Í JÖRÐU AN MENSJAK	30	25	25	20	20	15
VERULEG VEÐRUN OG MENGUN	40	35	35	30	30	20
Í SJÁVARBORÐ EDA ÞAR SEM SALT ER NOTAD Á STEYPU	50	45	45	40	40	35

a = BITAR OG STÖBIR
 b = PLÖTUR OG VEGGIR

LEYFLEG FRÁVIK NIÐUR Á VID ERU 5mm

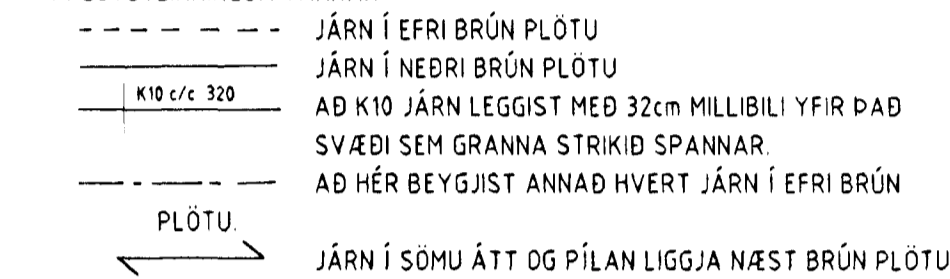
2. BENDISTÁL

ÖLL VINNA OG EFSNI S.K.V ÍST 10 OG BYGGINGARREGLUGERD

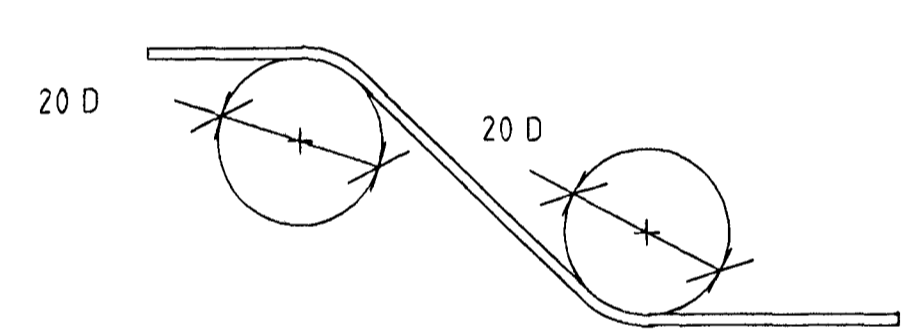
2.1 SKILGREININGAR OG TÁKN

BENDISTÁL ER TÁKNAD Á EFTIRFARANDI HÁTT. SLÉTT STÁL MERKT R8, R10 O.S. FRV. KAMBSTÁL, MERKT K8, K10, O.S. FRV. TENTORSTÁL, MERKT T8, T10 O.S. FRV. TÖLURNAR TÁKNA DVERMÁL JÁRNA Í mm. SUBUHÆFT KAMBSTÁL ER MERKT K8s, K10s O.S. FRV.

Í PLÖTUTEIKNINGUM TÁKNAR:

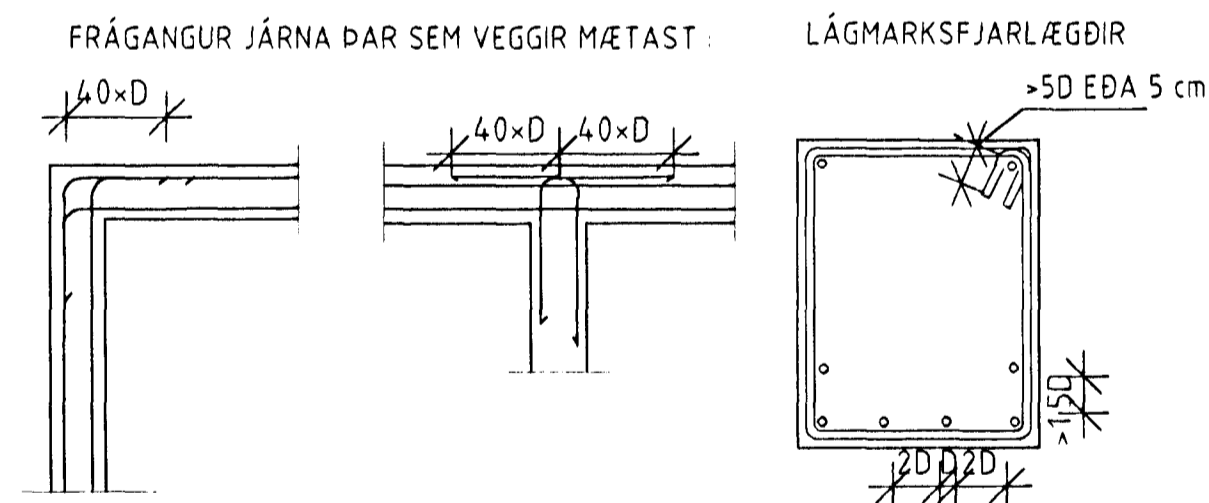


SKEYTIENGD JÁRNA Í PLÖTU SÉ EKKI MINNA EN 40 x DVERMÁL JÁRNS NEMA ANNAD SÉ SÝNT Á TEIKNINGUM. BEYJUSKÍFA FYRIR UPPBEYGGU Á LANGJÁRNUM, Í BITUM, SÚLUM OG PLÖTUM SVO OG GERD KRÓKA OG HAKA Á LANGJÁRNUM SKAL VERA EINS OG SÝNT ER HÉR AÐ NEDAN. OFANGREINDAR REGLUR UM STÆRÐIR Á BEYJUSKÍFUM GILDA, NEMA ANNAD SÉ TEKID FRAM Á TEIKNINGUM. BEYJUSKÍFA FYRIR LYKKJUR SKAL AÐ JAFNADI HAFNA DVERMÁL SEM EKKI ER MINNA EN GEFID ER UPP Í EFTIRFARANDI TÖFLU.



DVERMÁL STANGAR mm	STÁLTEGUND		
	SLÉTT STÁL D mm	KAMBSTÁL D mm	TENTORSTÁL D mm
4,5,6	24	24	24
7,8,9	24	32	48
10	24	48	48
12	24	64	128
16	24	128	128

BEYJUDVERMÁL MÁ DÓ ALDREI VERA MINNI EN ÞAU GILDI SEM FRAMLEIÐENDUR TAKA ÁBYRGÐ Á.



EINNIG SKAL FJARLÆGG MILLI JÁRNA VERA STÆRRI EN HÁMARKSKORNASTÆRD + 5 mm

3. SÉRST. SKÝRINGAR

3.1 STEINSTEYPA

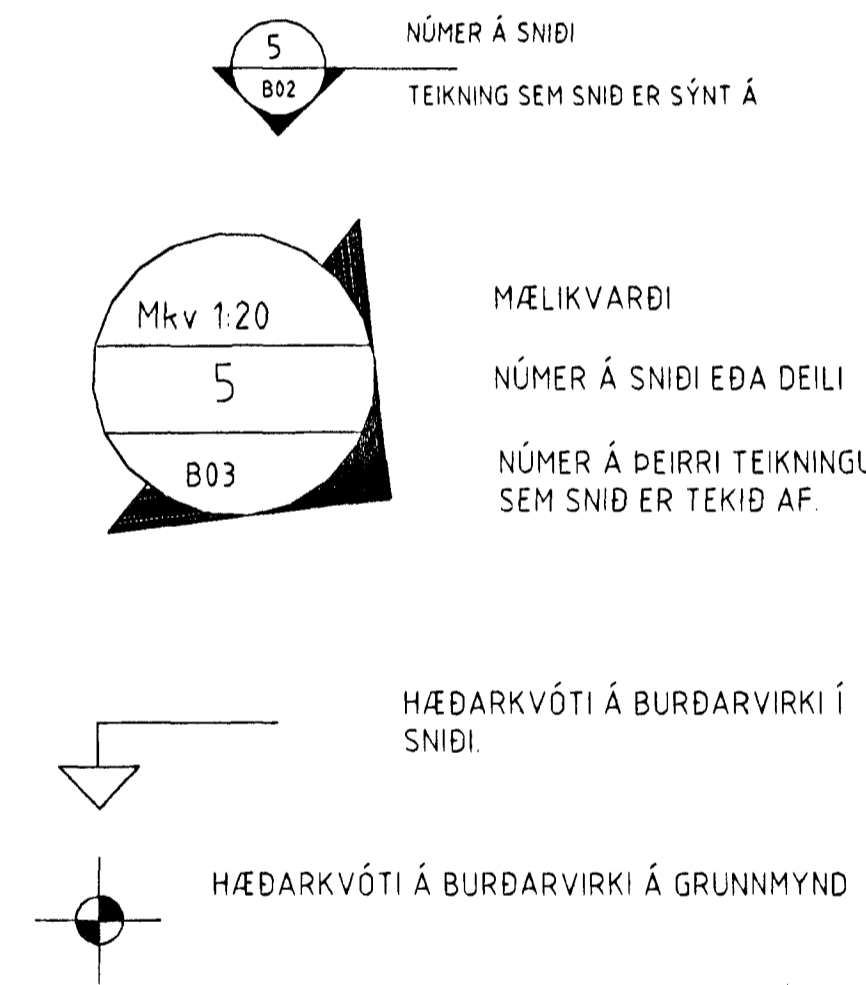
UM NIÐURLAGNINGU STEYPU OG FRÁGANG UM-FRAM ÞAD SEM HÉR RÆÐIR VÍSAST Í ÍST-10

STEYPA Í ÞRIFALÖGUM SÉ S160
 STEYPA Í UNDIRSTÖÐUM SÉ S200
 STEYPA Í BOTNPLÖTUM SÉ S200

3.2 BENDISTÁL

STEYPUSTYRKARSTÁL ER ST 37, RÖNJÁRN TÁKN-AD R, KS40 KAMBSTÁL TÁKNAD K OG KS 40 SUDUHÆFT KAMBSTÁL TÁKNAD MEÐ S AÐ AUKI. KRINGUM ÖLL DP KOMI 2K12 NEMA ANNAD KOMI FRAM. ÖLL JÁRN GANGI ÁFRAM Í GEGNUM STEYPU-SKIL A.M.K. JAFN LANGT OG 40 SINNUM DVERMÁL JÁRNA.

3.3 TÁKN



4. GRUNDUN

FYLLING UNDIR SÖKKLA:

MESTA ÁLAG Á FYLLINGU ER 0,3 MN/m². GRUNNUR FYLLIST MEÐ FROSTFRÍRI GRÚS, EDA ÖBRU VIDURKENNDU EFSNI SEM ÞJAPPIST MEÐ 5 TONNA VIBRÖVALTARA Í 40 cm LÖGUM. LÁGMARKSFJÖLDI YFIRFERÐA ERU 4 SKIPTI. KRÖFUR UM FYLLINGU ERU AÐ E2+120 MPa OG E2/E1+2.5. FYLLINGAREFNID SKAL EKKI HAFNA MEIRA EN 3% (MÍÐAD VID ÞYNGD ALLS EFNISINS) AF KORNUM SEM ERU MINNI EN 0,02 mm. ENGINN STENNI Í FYLLINGAREFNUM MÁ VERA STÆRRI EN 1/3 AF LAGDYKKT VID ÞJÖPPUN.

FYLLING SKAL VERA FROSTFRÍ GRÚS. ÞJAPPA SKAL MEÐ 100 Kg VIBRÖPLÖTU Í 20 cm LÖGUM. LÁGMARKSFJÖLDI YFIRFERÐA SKAL VERA 4 SKIPTI. VID ÞJÖPPUN MÁ HÆÐARMUNUR FYLLINGAR SITT HVORU MEGIN VEGGAR ALDREI VERA MEIRI EN 500mm. UNDIR EINANGRUN SKAL VERA 5 cm JÖFNUNARLAG.

5. TIMBURVIRKI

TIMBUR :
 ALLIR BURÐARVIDIR SKULU UPPFYLLA TIMBURFLOKK K18 OG LÍMTRÉ L40

DAKJÁRN :
 DAKJÁRNID NEGLIST MEÐ SNÖNUM SAUM 55-66 MEÐ ÞÉTTIHRING EDA MEÐ KAMB SAUMI 37-61 MEÐ ÞÉTTIHRINGI.
 NEGLA SKAL Í AÐRA HVERJA HÁBÁRU MEÐ c/c 750 Á MEGNHUTA ÞAKS. Á UTBRUNUM ÞAKS SKULU NEGLDAR 2 NAGLARADIR MEÐ c/c 150 Í AÐRA HVERJA HÁBÁRU. AÐ ÖBRU LEITI SKAL GANGA FRÁ DAKJÁRNI SAMKVÆMT RB-biðum NR (47) 102 OG 103.



VEKTOR - hönnun og ráðgjöf - Nýbýlavogi 8, 200 Kópavogi.		Sigurður Halsteinsson byggingaeuilltrúi tlf. 220889-7749 sími 224-0820 fax 224-0888	ÓEYRARBRAUT 40, HAFNARFIRÐI SKÝRINGARBLAD
Tekn. nr. Samþykkt <i>Sigurður Halsteinsson</i>	Tíkvísun & Tekningu Br. Dags	Hannad SH 26/8/99	Teknad Verkn. 1999-07-19 Mælikvarði B.01