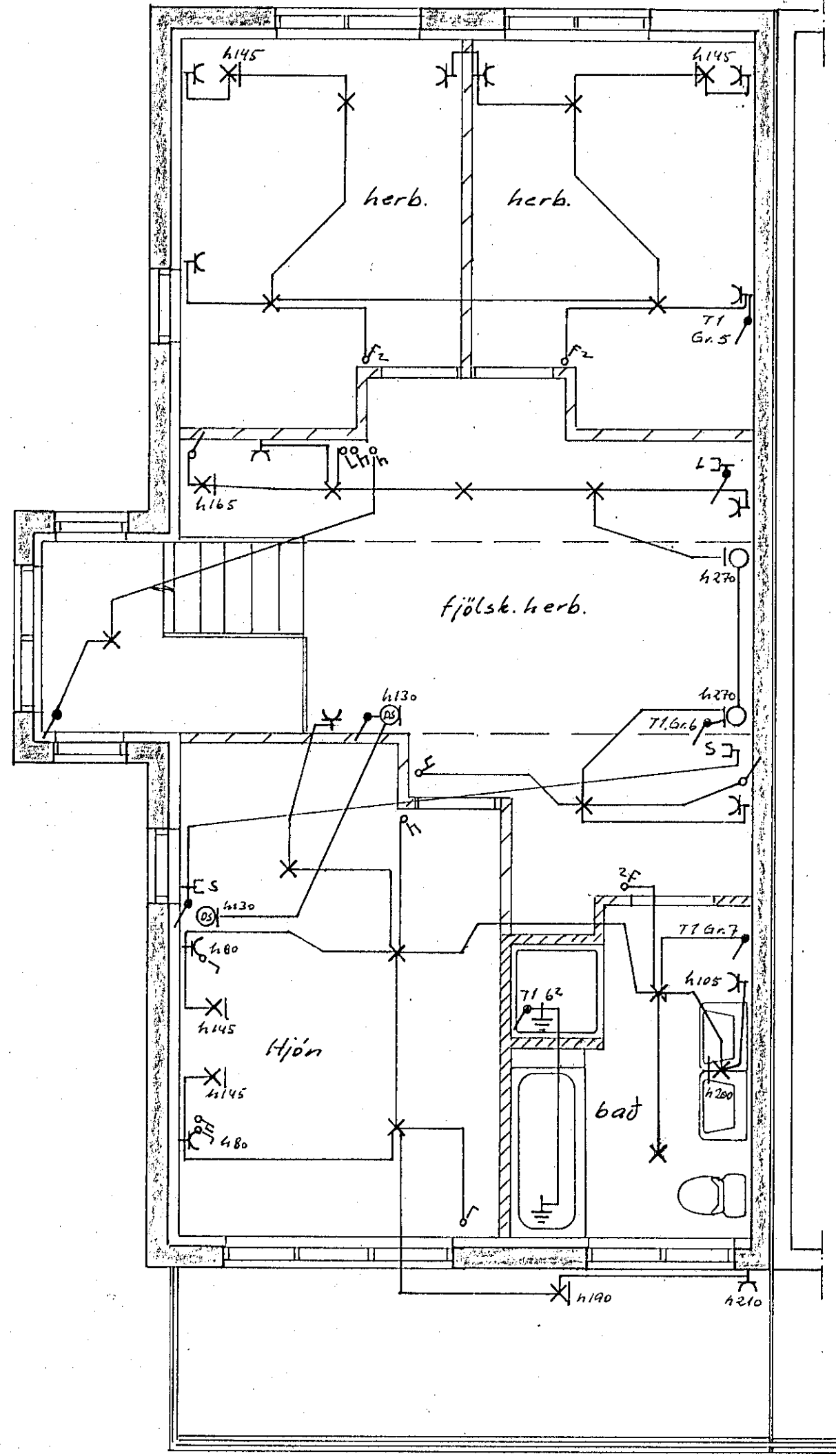


1. HÆÐ, M 1:50

- Rafmagn $\varnothing 50$
- Sími $\varnothing 50$
- Loftnet $\varnothing 25$
- Bilgeymsla $\varnothing 25$
- Gúkar frá T1 $\varnothing 25$



2. HÆÐ, M 1:50

SKYRINGAR:

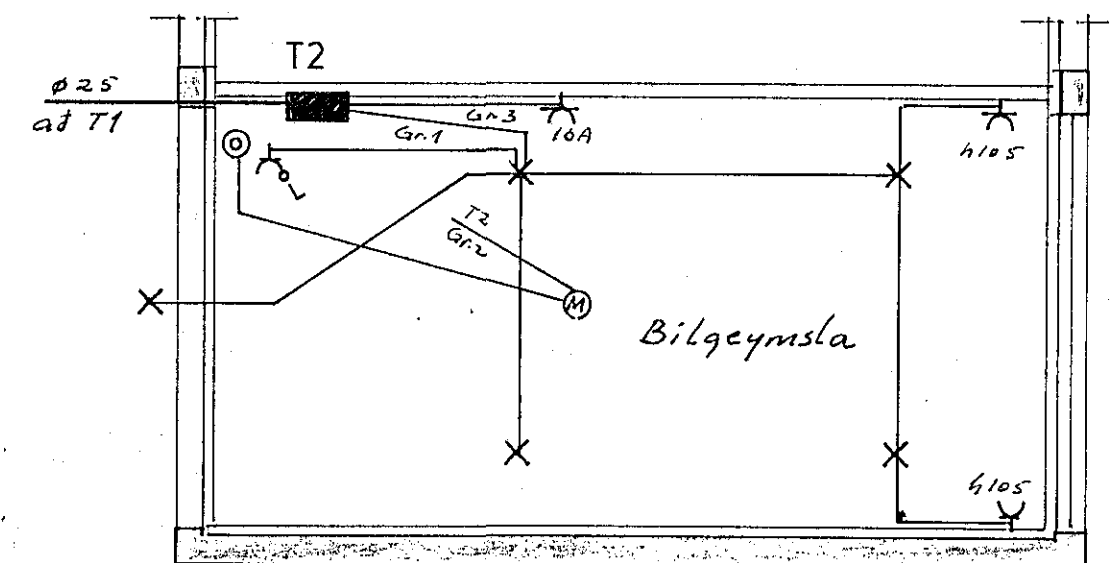
=====
 Málstraumur rofa og tengla sé 10 A.
 Pípur séu 16 mm, vir 1,5 mm².
 Hæð rofa sé 105 cm, hæð tengla sé 20 cm.
 Hæð rofa og tengla í bilgeymslu og
 þvottahúsi sé 105 cm. Allar hæðir miðast
 við fullfrágengin gólf.
 Taka skal mál milliveggja s. k. v. smíðateikningu.
 Binda skal saman vatrsinntök og jarðbinda
 baðkar og sturtubotn.
 Ganga skal frá raflögn s. k. v. reglugerð R. E. R og
 viðkomandi rafveitu.

- L táknar loftnet
- S táknar sími
- DS táknar dyrasími.

lanttök samþykkt 20.7. 1988
 l.h. RAFVEITU HAFNARFIJRDAR
 Hinda Halldórsdóttir

ÞRUSVEITTA TENGIST Á T. PART
 nema annars
 sé getið

Samþykkt 21.7. 1988
 VEGNA FULLNADARFRÁGANGS
 Hinda Halldórsdóttir
 l.h. Rafveitu Hafnarfjarðar



TEIKNING NR. 2583

NR.	BREYTING	DAGS	BR.
STUÐLABERG 114 HAFNARFIJRDÍ			
RAFLÖGN OG VEIKSTRAUMS-LAGNIR		HANNAD	25.4
		TEIKNAD	25.4
		DAGS	júlí 88
		BLAD	AF
		KVARDI	1:50
		VERK NR.	183