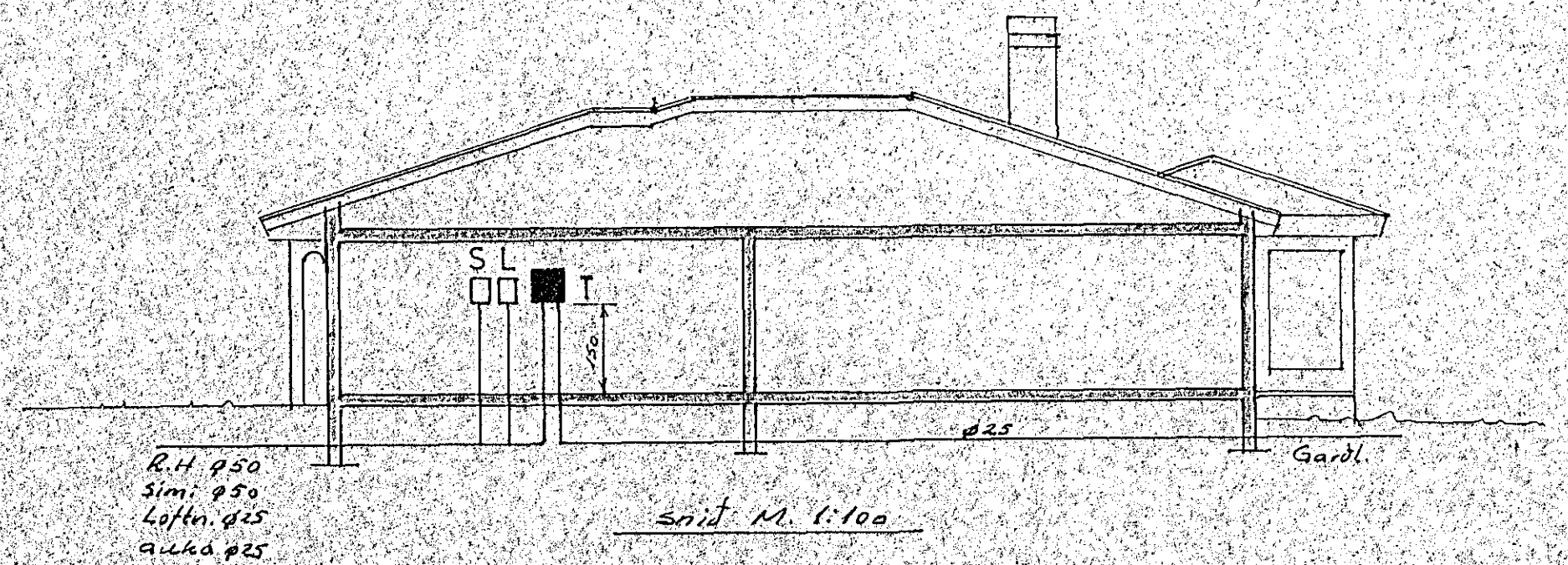
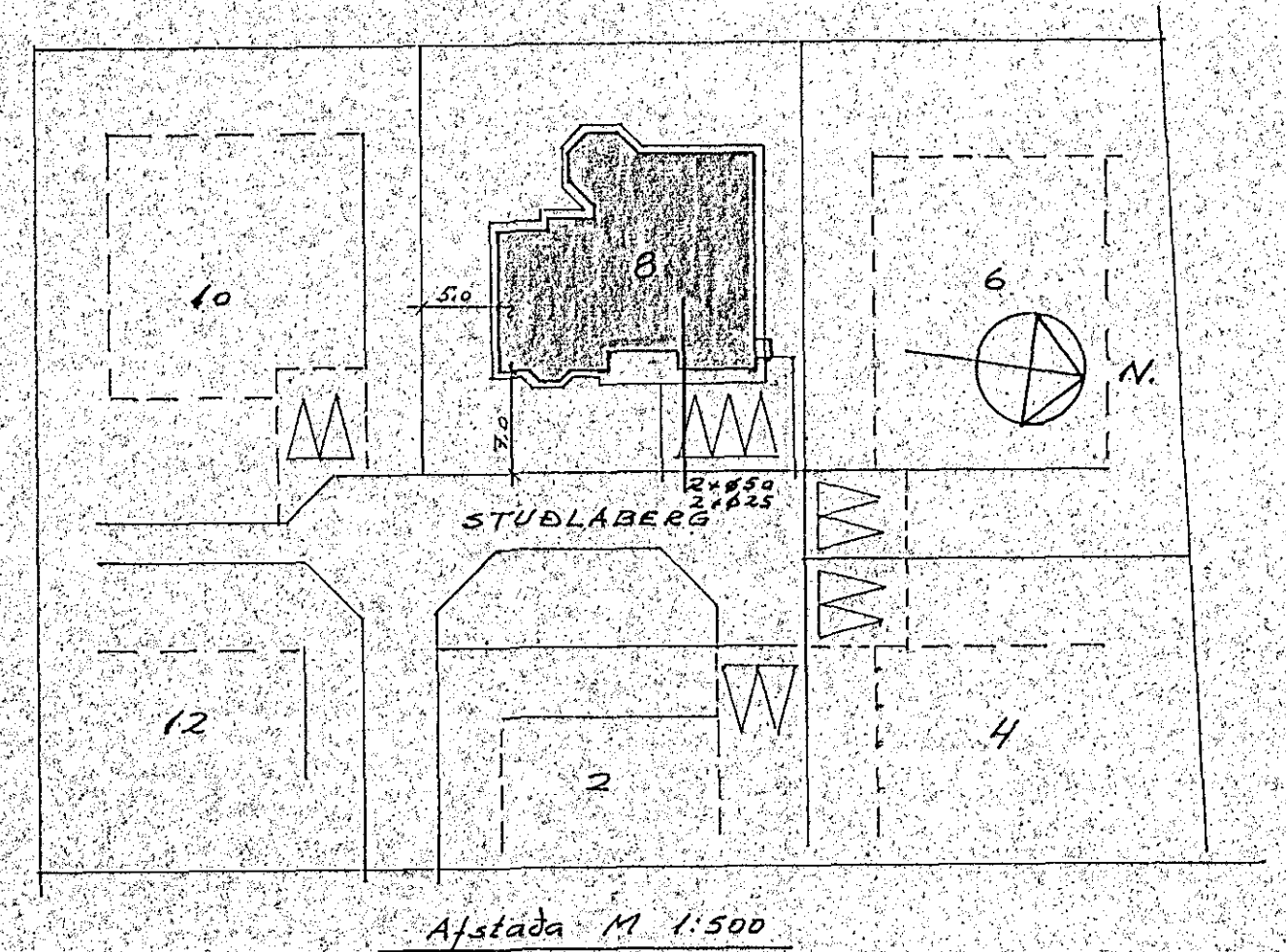
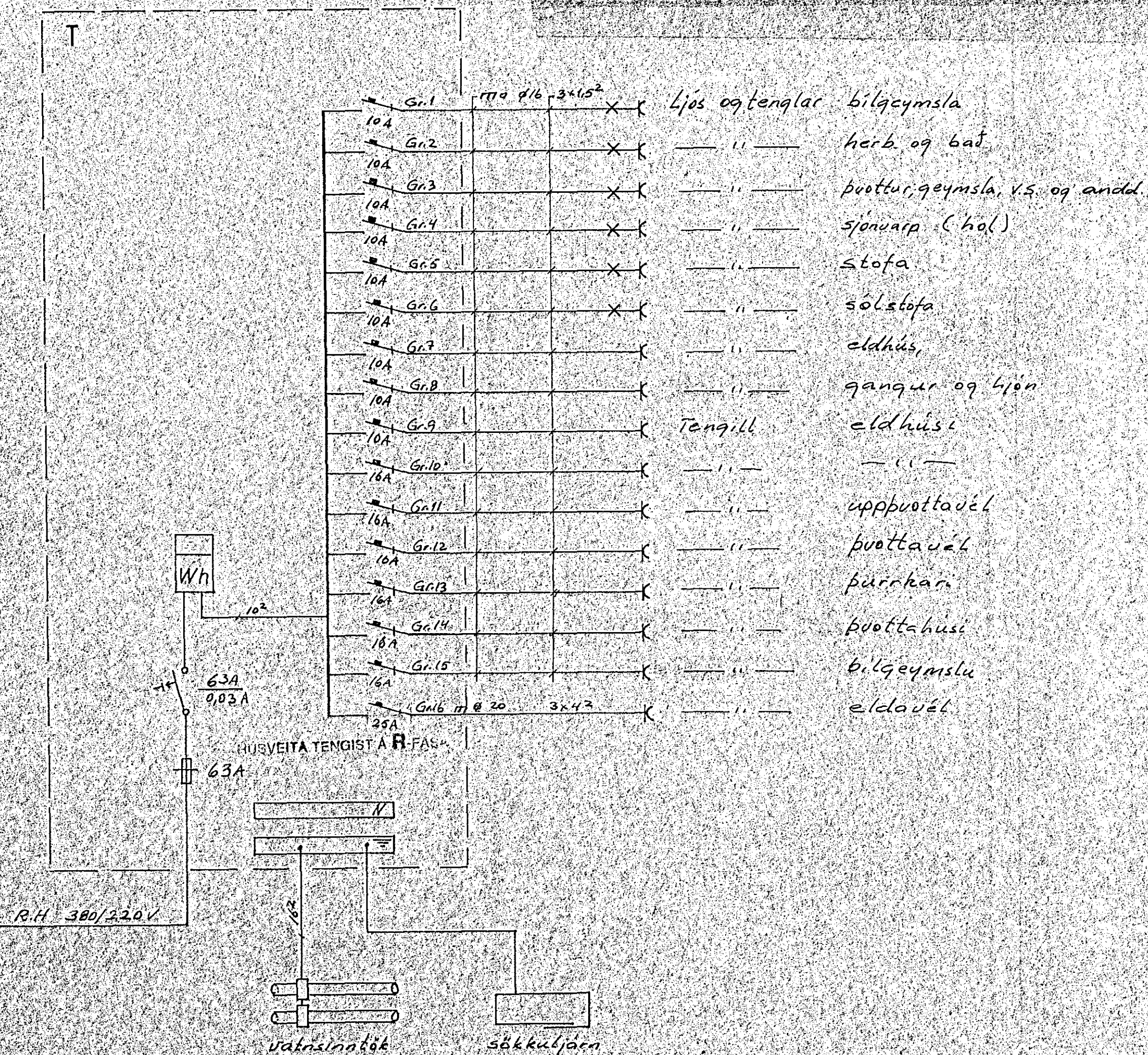


SKYRINGAR:

Malstraumur rofa og tengla sé 10 A.
 Pipur séu 16 mm, vir 1,5 mm.
 Hæð rofa sé 105 cm, hæð tengla sé 20 cm.
 Hæð rofa og tengla í bilgeymslu og
 þvottahúsi sé 105 cm. Allar hæðir miðast
 við fullfrágergin gólf.
 Taka skal mál milliveggja s.k.v. smíðateikningu.
 Binda skal saman vatnsinntök og jarðbinda
 baðkar og sturtubotn.
 Ganga skal frá rafloðri s.k.v. reglugerð R.E.R og
 viðkomandi rafveitu.
 L táknar loftnet
 S táknar sími
 DS táknar dýrasími.



NR.	BREYTING	DAGS	BR.
STUÐLABERG 8 HAFNARFIRÐI			
EINLÍNEMYND AFSTADA OG SNID		HANNAÐ	TEIKNAD
		DAGS	agúst 88
		BLAD	2 AF 2
		KYRÐI	1:100/1:500
		VERK NR.	