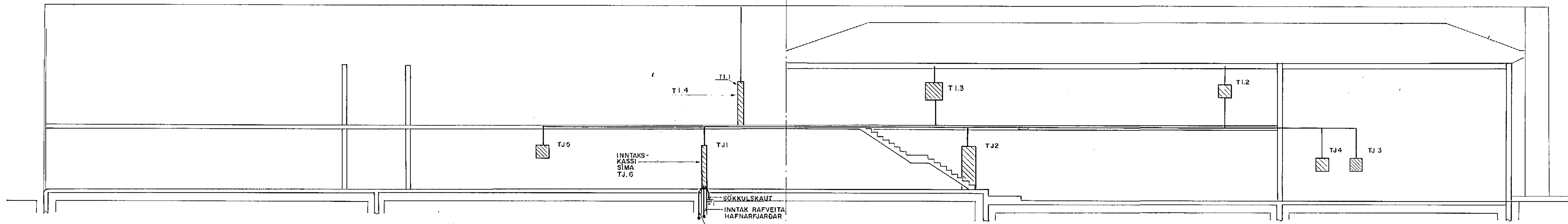
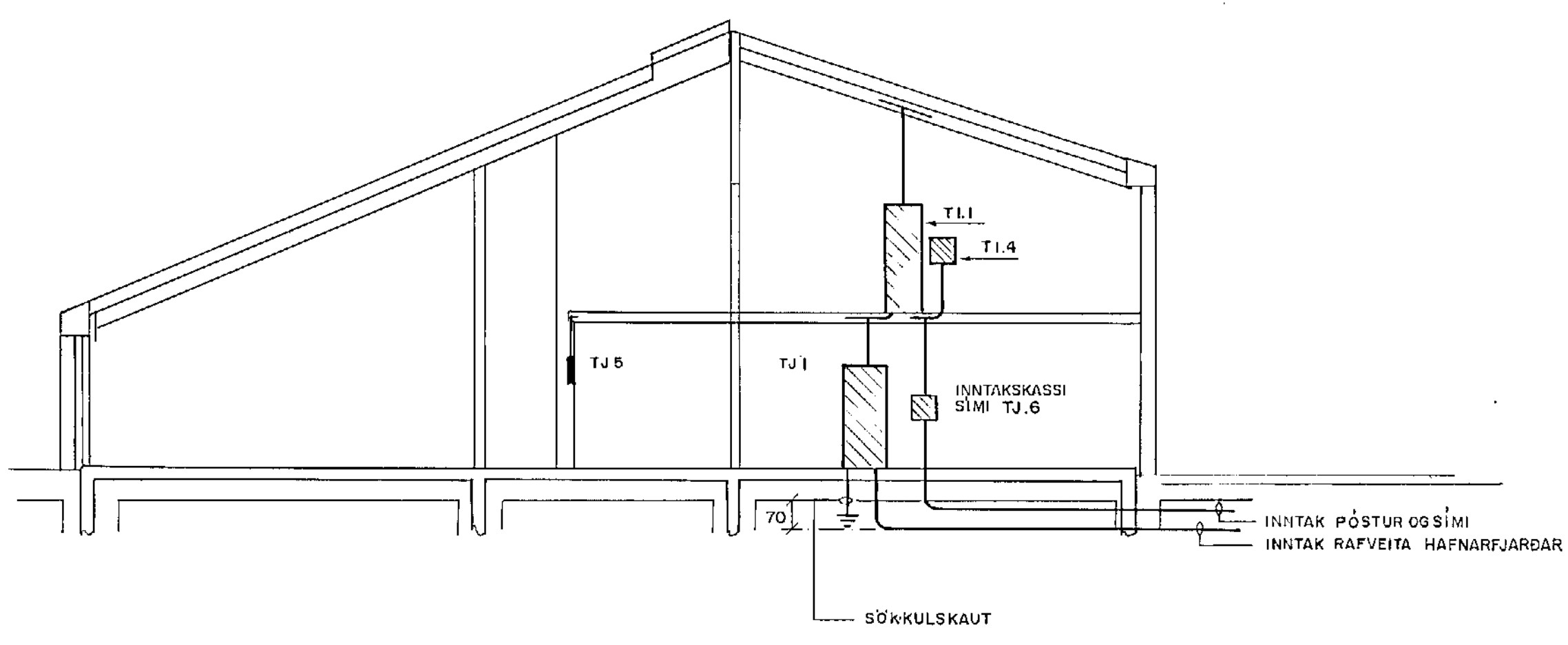


12 11 10 9 8 7 6 5 4 3 2 1

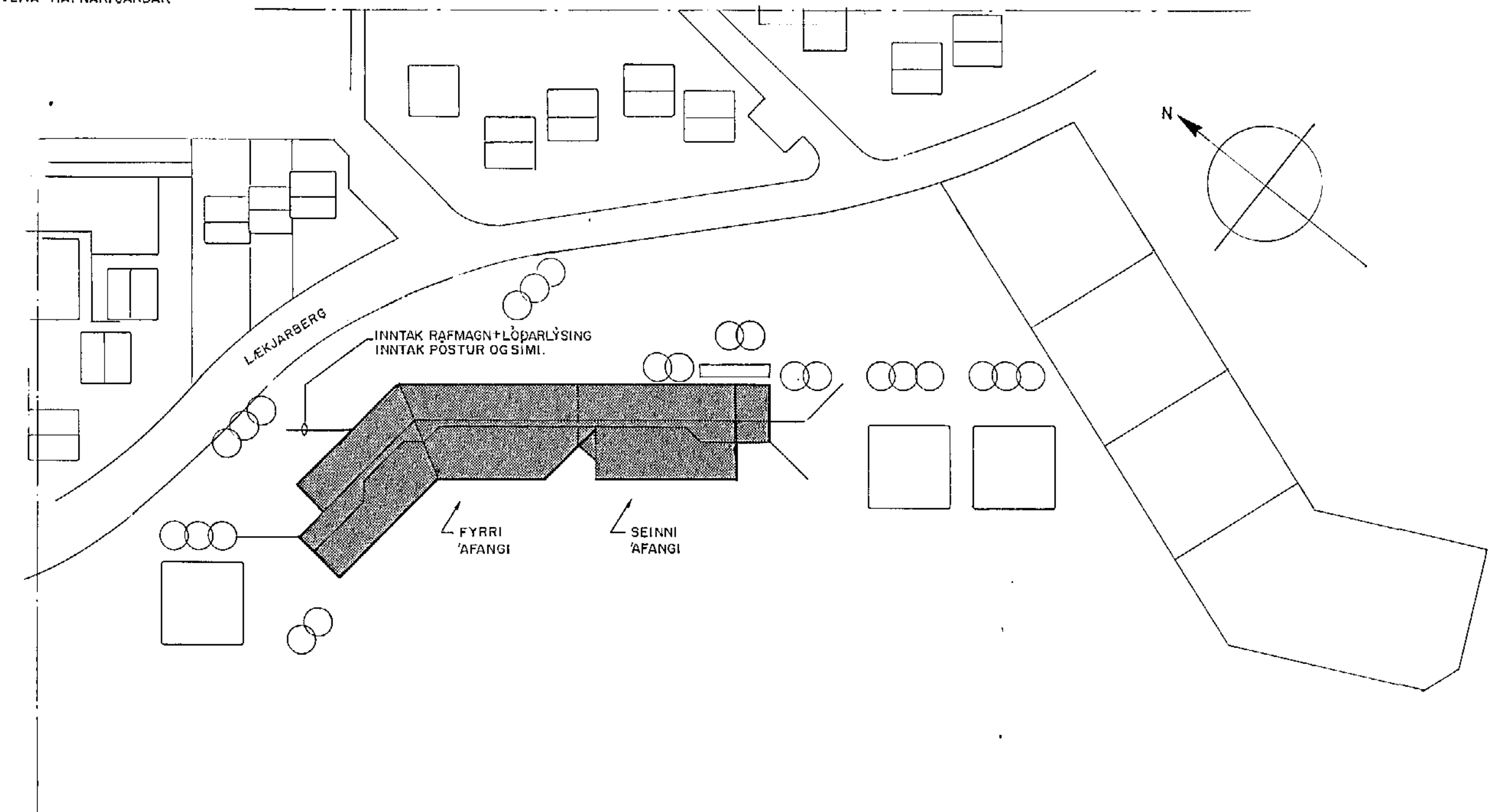
H
G
F
E
D
C
B
A



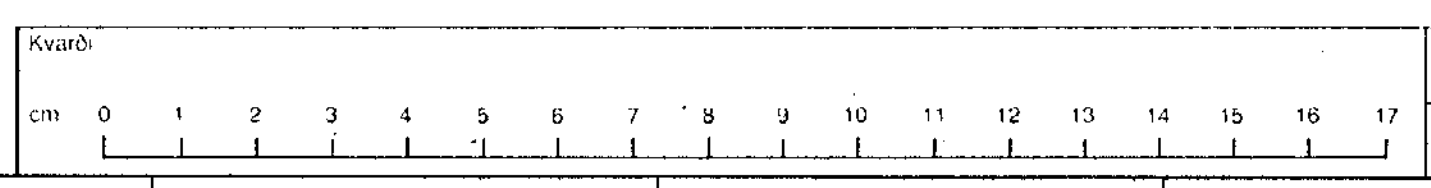
LANGSNID M.1:100



SNID A-A



- ALMENNAR SKÝRINGAR**
- Allar pípur eru $\phi 16$ og vír $1,5 \text{ mm}^2$.
 - Hæðir rofa frá fullfrágengnu gólfi 100 cm.
 - Hæðir tengla frá fullfrágengnu gólfi 20 cm.
 - Hæð á neyðarlömpum (NL) frá fullfrágengnu gólfi skal vera 230 cm. nema annars sé getið.
 - Hæðir á síma-(P) sjónvarps (L) tenglum frá fullfrágengnu gólfi 20 cm.
 - Hæðir á innanhússíma (K) frá fullfrágengnu gólfi 130 cm.
 - Öll mál eru frá fullfrágengnu gólfi og í miðja dós eða úr miðri dós í miðja dós eða í fullfrágengnum vegg.
 - Þar sem pípur eru laðar hlíð við hlíð í loftum eða veggjum skal hafa að minnsta kosti 3 cm þil milli röfra, þannig að steypa geti auðveldlega runnið niður á milli.
 - Greinar eru ekki sýndar í öllum tilvikum að töflu, en eru þá merktar viðkomandi töflu. Dami: gr.20-TI. 1 er grein nr.20 í töflu TI sem er á 1. hæð.
 - TI snertispennumarnar skal nota núllun og lekastraumsrofa-vörn.
 - Málmhluta lagna, tækja, lampu og rafbúnaðar skal jarðbinda vandlega.
 - Málstraumur rofa og tengla skal vera minnst 10 A.
 - Jarðbinda skal pípukerfi fyrir heita og kaldavánslögn. Skilla skal melingni af jarðbindinu og skal hún uppfylla kröfur rafveitunnar. Að öðrum kosti skal grafa niður jarðskaut.
 - Öll tákni eru táknað og ber að samræma tákni að tákjum eftir aðstaðum á staðnum og eftir sérteikningun.
 - Öll tákni eru samkvæm staðli.



Kvarð		Breyting D	Breyting C	Breyting B	Breyting A	Verkið	Verkið	Verkið	Verkið
cm 0 1 2 3 4 5 6 7 8 9 10 11 12 13 14 15 16 17						GRUNNSKÓLI SETBERGI HAFNARÉ	AFSTÖÐUMYND OG SNID		
				Hannað SR/PS	Teiknað RV	Staðlað SR	Dagur AGÚST '88	Samb. <i>Luuvit.</i>	Rafhönnun
						Arnúla 42 Sími 91 84833	Tekningarnúmer 71-1-7267	Bláðnr 2-2	Breyting

BF 2016

11 10 9 8 7 6 5 4 3 2 1