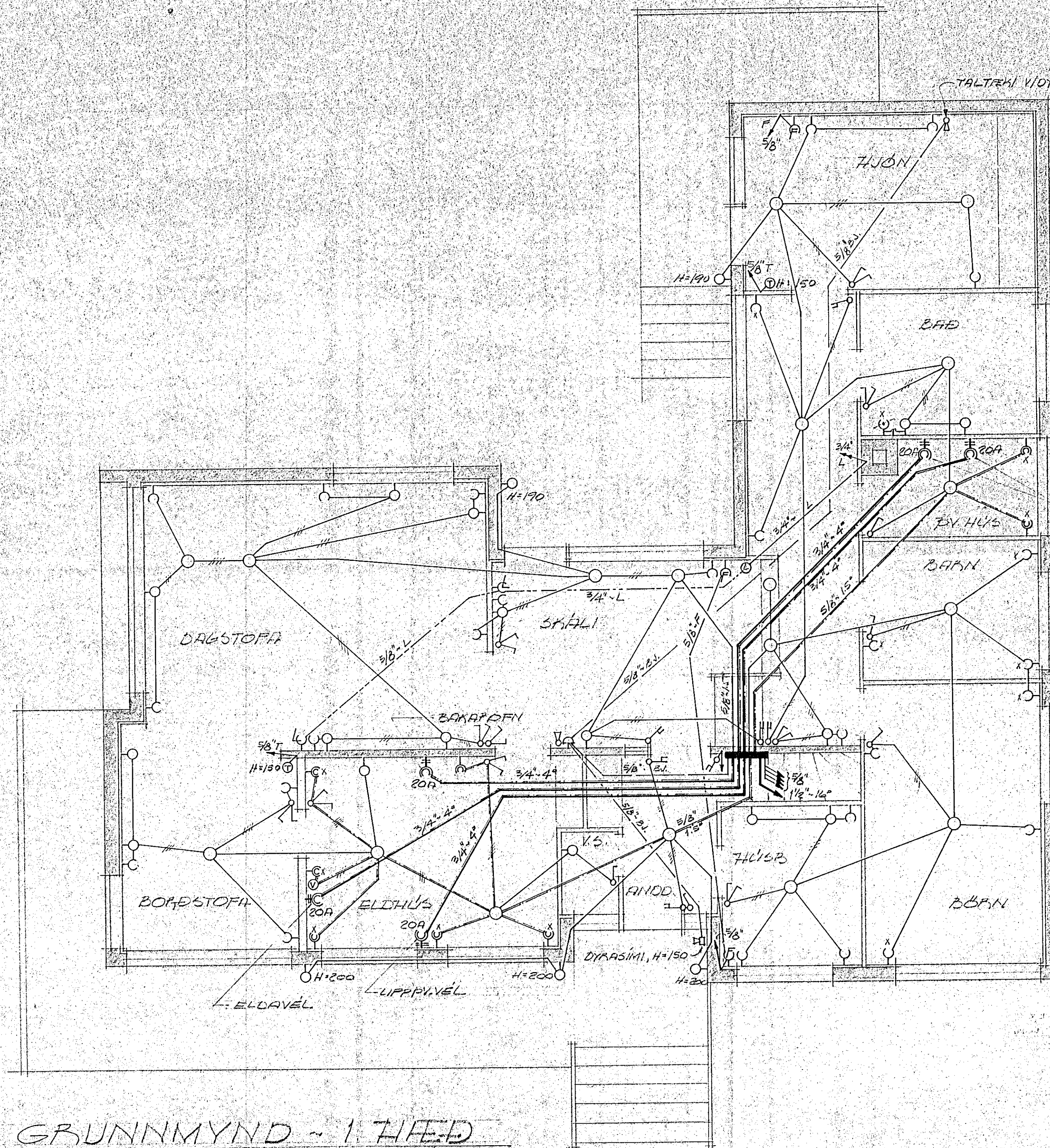


Inntök samþykkt 27.4. 1971

Í. H. RAFVEITU HAFNARFIJARDAR

Verkstjórn

Robert Þorsteinsson



SKÝPINGAR:

LÖGNIN ER HULIN PÍPULÖGN UP
 HEILDREGNUM STÁLPIPUM, NEMA Í EIN-
 ANGALIN LITVEGLIA, ÞAR SEM NOTKUN
 PLASTPIPA ER TSKILEG. ALLAR DÖSIR,
 PÍPUTENGI OG TÖFLUKASSI SKULU VERA
 ÚR GALVANHLEIÐLÖM MÁLMI (FRÁ J.B.P.).
 Í LOFTI YFIR Í HÆÐ SKAL LÖGNIN
 KOMA Í NEÐRI BÁLUN EINAHLUNAR, ÞÓ
 SVO AÐ BÁLUNIR LOFTDÖSA JAFNI VÍÐ
 NEÐRI FLÓT LOFTAKLÆÐNINGAR. HÆÐ
 A ÞÖFLUM, TENGLUM O.Þ.L. SEM GERIR
 HÉR A EFTIR MIÐAST Í CM FRÁ FULL-
 LUNNI SÖLF: ÞÖFFA 120, TENGLAR
 (ALM.) 20, TENGLAR (X) 110, TENGLAR
 FYRIR TÆKI Í ELDHÚSI OG ÞV. HÚSI 80.
 TENGI FYRIR SÍMA OG LOFTNET 20, VEGG-
 LJÓS Í STOFUM, SKÁLA OG HÚSBHERÐ.
 170, ÖNNUR VEGGLJÓS 165. AÐ BEGNI
 LEITI SKAL SKAL LÖGNIN VERA Í FULLU
 SAMBEMI VÍÐ ÞEGLIGERÐ UM RAF-
 ÖRKYVIÐSKI.

TÁKN:

- ⊕ = HITALIÐI (H=150) ⊖ = SÍMATENGI
- ⊙ = LOFTNETSTENGI ⊗ = RAKV. TENGILL, O.S.A

1234

GRUNNMYND - Í HÆÐ

MKV = 1:50

TEIKNISTOFA HAFNARFIJARDAR 5:51466	
SMYBLAHRAN 17, HAFNARF	
RAFLAGNATEIKNING	
MKV = 1:50	
DAGS: APRIL 1970	
TEIKN. NR. 34-11-2	
TEIKN. GR. REIKN. BRG	<i>Robert Þorsteinsson</i>