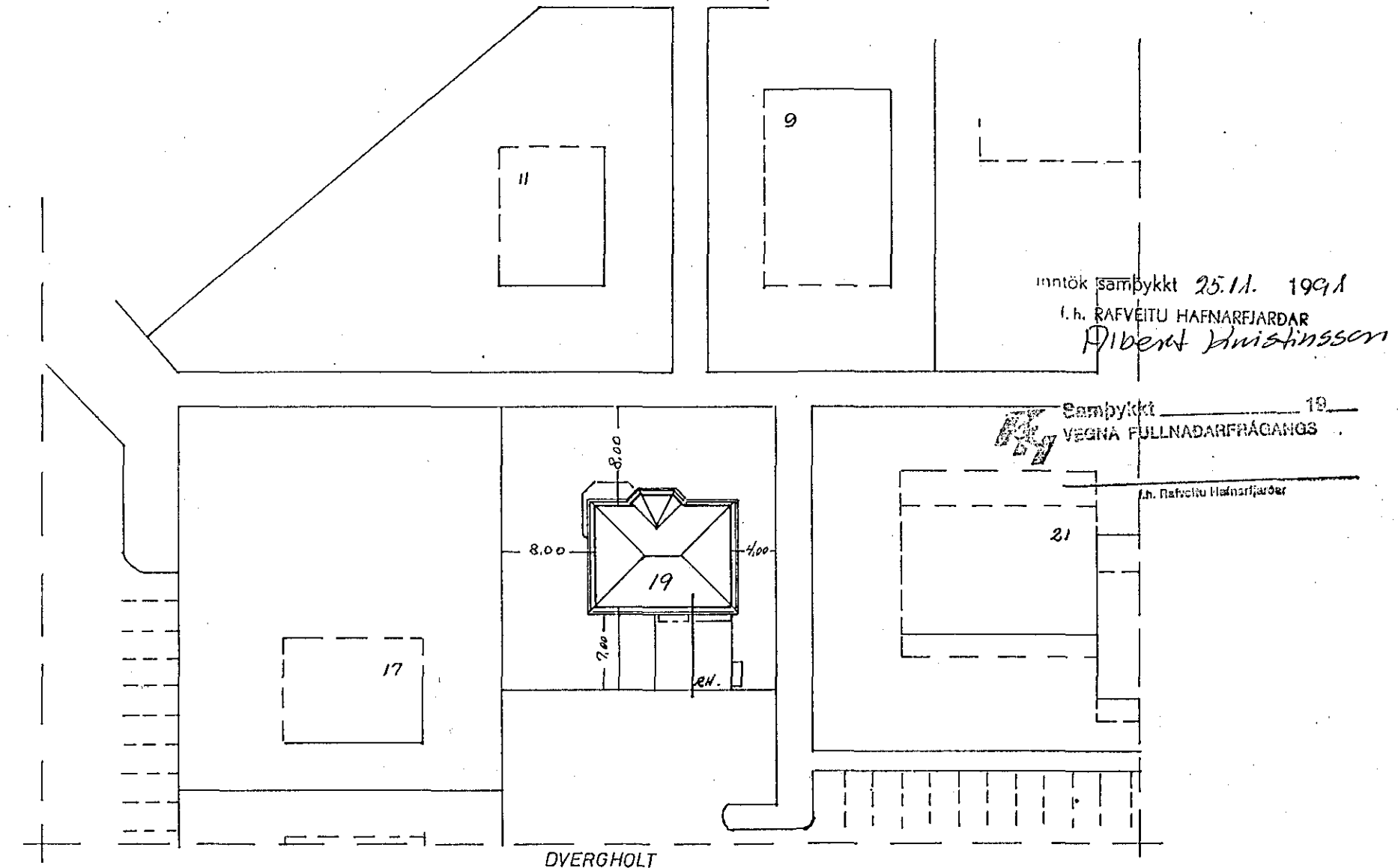
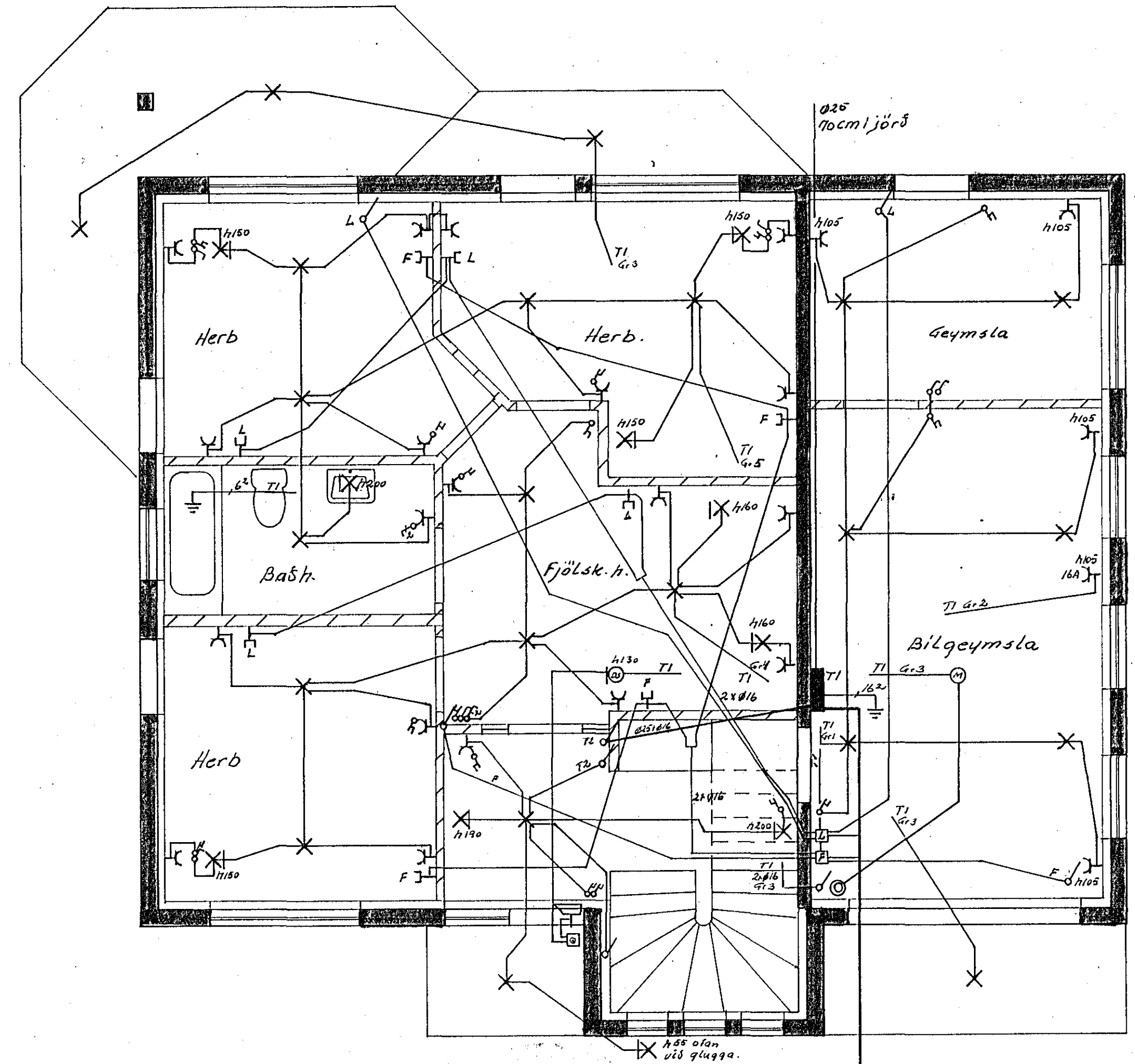
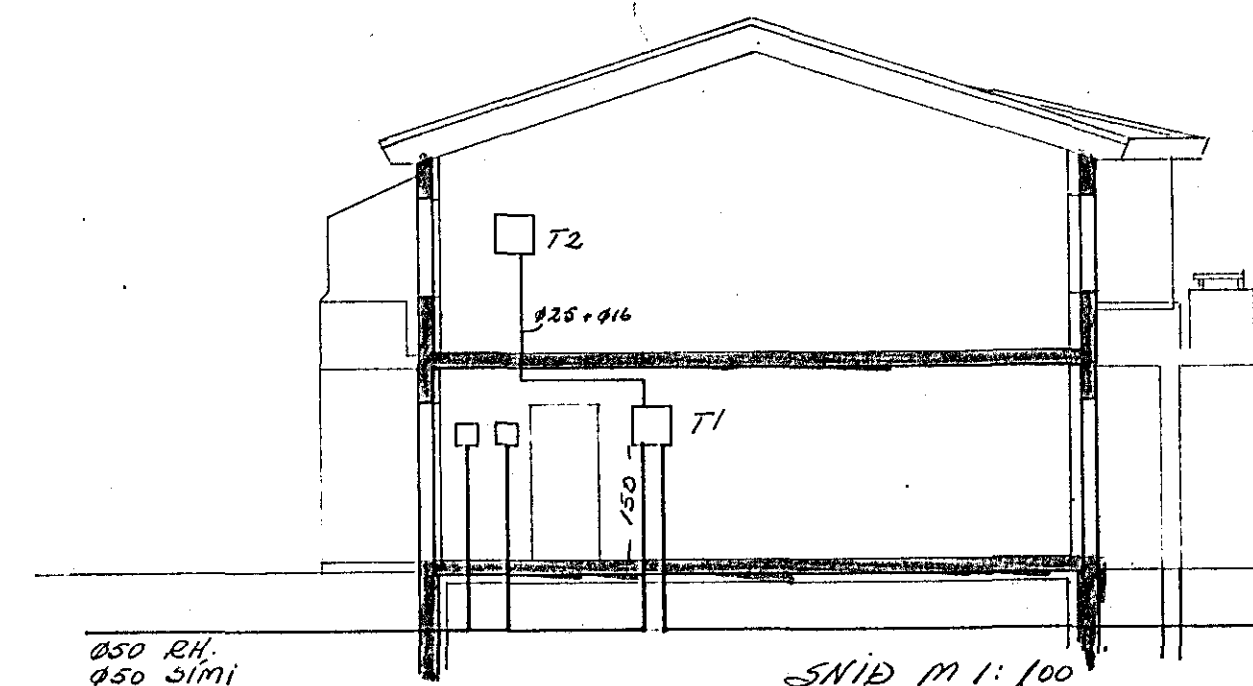


Sambykkt 29/1 1991  
 VEGNA FULLNADARFRÁGANGS  
 Hann L. Míðdalsson  
 t.h. Rafveitu Meistarjardar



AFSTADA M 1:500



SNÍÐ M 1:100  
 INNTAKSPÍPUR SEU 70 CM Í JÖRD  
 HEILAR AÐ LÖÐARMÖRKUM

TEIKNING NR. 2903

SKYRINGAR:

Málstraumur rofa og tengla sé 10 A.  
 Pipur séu 16 mm, vir 1,5 mm<sup>2</sup>.  
 Hæð rofa sé 105 cm, hæð tengla sé 20 cm.  
 Hæð tengla í eldhúsi, þvottanúsi og  
 geymslum sé 105 cm.  
 Allar hæðir miðast við fullfrágengin gólf.  
 Taka skal mál milliveggja s.k.v. smíðateikningu.  
 Bindu skal saman vatnsinntök og jarðbinda  
 bakkar og sturtubotn.  
 Ganga skal frá raflögn s.k.v. reglugerð R.E.R og  
 Rafveitu Hafnarfjarðar.  
 L táknar loftnet  
 S táknar simi  
 DS táknar dyrasimi.

nema annars  
 sé gætið

Ø50 RH.  
 Ø50 simi  
 Ø25 LOFTNET  
 Ø25 AUKA.  
 INNTAKSPÍPUR SEU 70 CM Í JÖRD  
 HEILAR AÐ LÖÐARMÖRKUM

Inntakskassi fyrir sima sé 15\*25\*12 cm. Inntakskassi fyrir loftnet sé  
 20\*35\*12 cm. Greinikassar fyrir sima, loftnet og dyrasima séu  
 að stærð 15\*20\*10 cm.

NR.	BREYTING	DAGS	BR.
<b>DVERGHOLT 19 HAFNARFIRÐI</b>			
RAFLAGNA OG VEIKSTRAUMS		HANNAD	16
TEIKNING AFSTADA OG SNÍÐ		TEIKNAD	16
		DAGS	jan 91
		BLAD	1 AF 2
		KYARDI	1:50
		VERK NR.	91,253