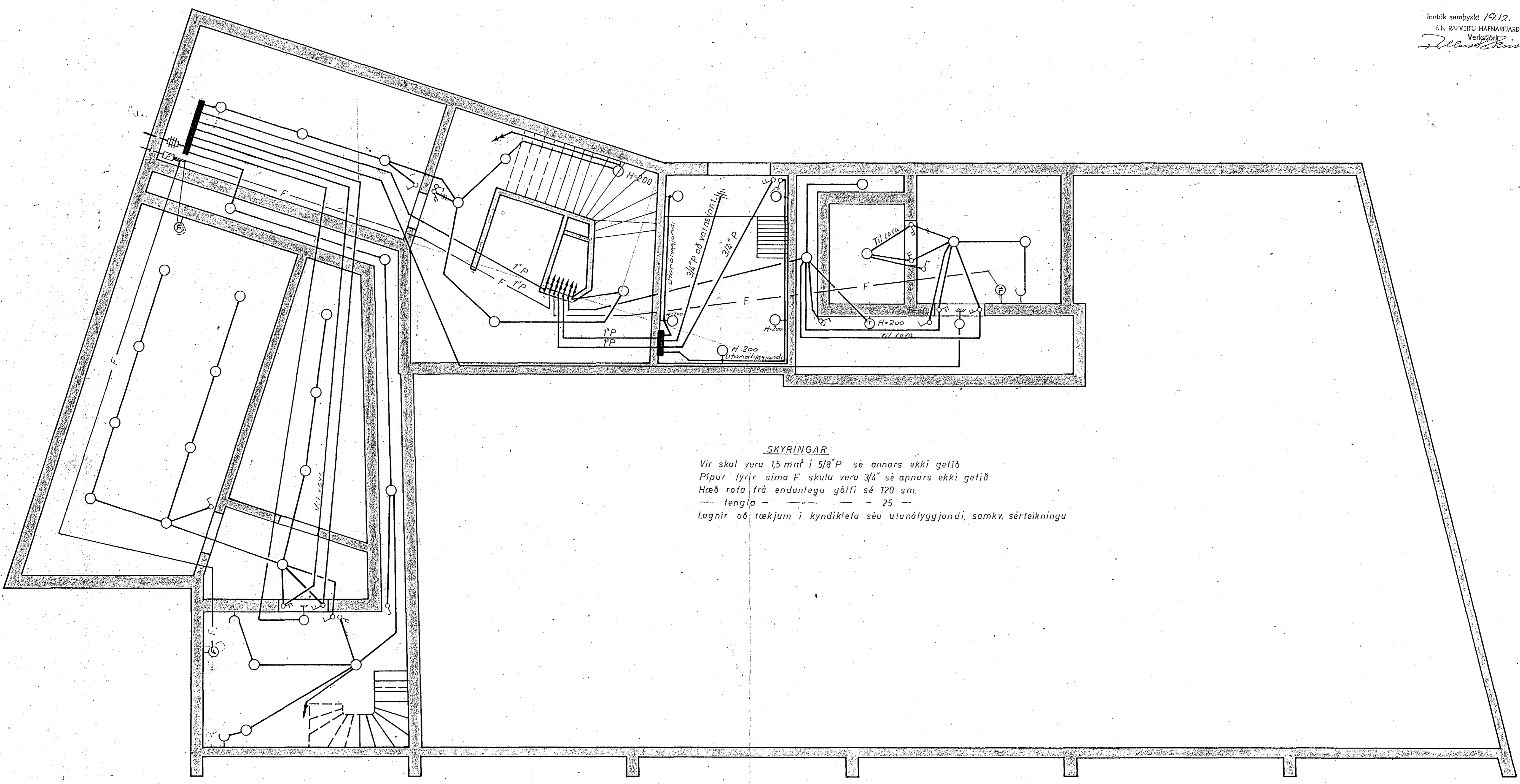


Inntök samþykkt 19.12. 1963
 L.H. RAFFVÉLU HAFNARFJARÐAR
 Verkið
 Stjórnun



SKYRINGAR
 Vir skal vera 1,5 mm² í 5/8\" P sé annars ekki getið
 Pipur fyrir síma F skulu vera 3/4\" sé annars ekki getið
 Hæð rofa frá endanlegu gólfi sé 120 sm.
 --- tengja --- --- 25 ---
 Lagtir að tækjum í kyndiklefa séu utanlyggjandi, samkv. sérteikningu

160,75 m²
 Stjórnun

822-

SPARISJÓÐUR HAFNARFJARÐAR		
Hafnarfirði 1. apríl 1962	RAFLÖGN Grunnmynd kjallara	Kvarði 1:50
Stjórnun	Nr. 56-1	A-1