

3 hæð

650 x 315 = skrif  
 190 x 960 = Balokur  
 760 x 150 = Balokur

7 mpa síul  
 6 samant  
 10 þvinnu

295 x 350 = VS  
 570 x 145 = skrif

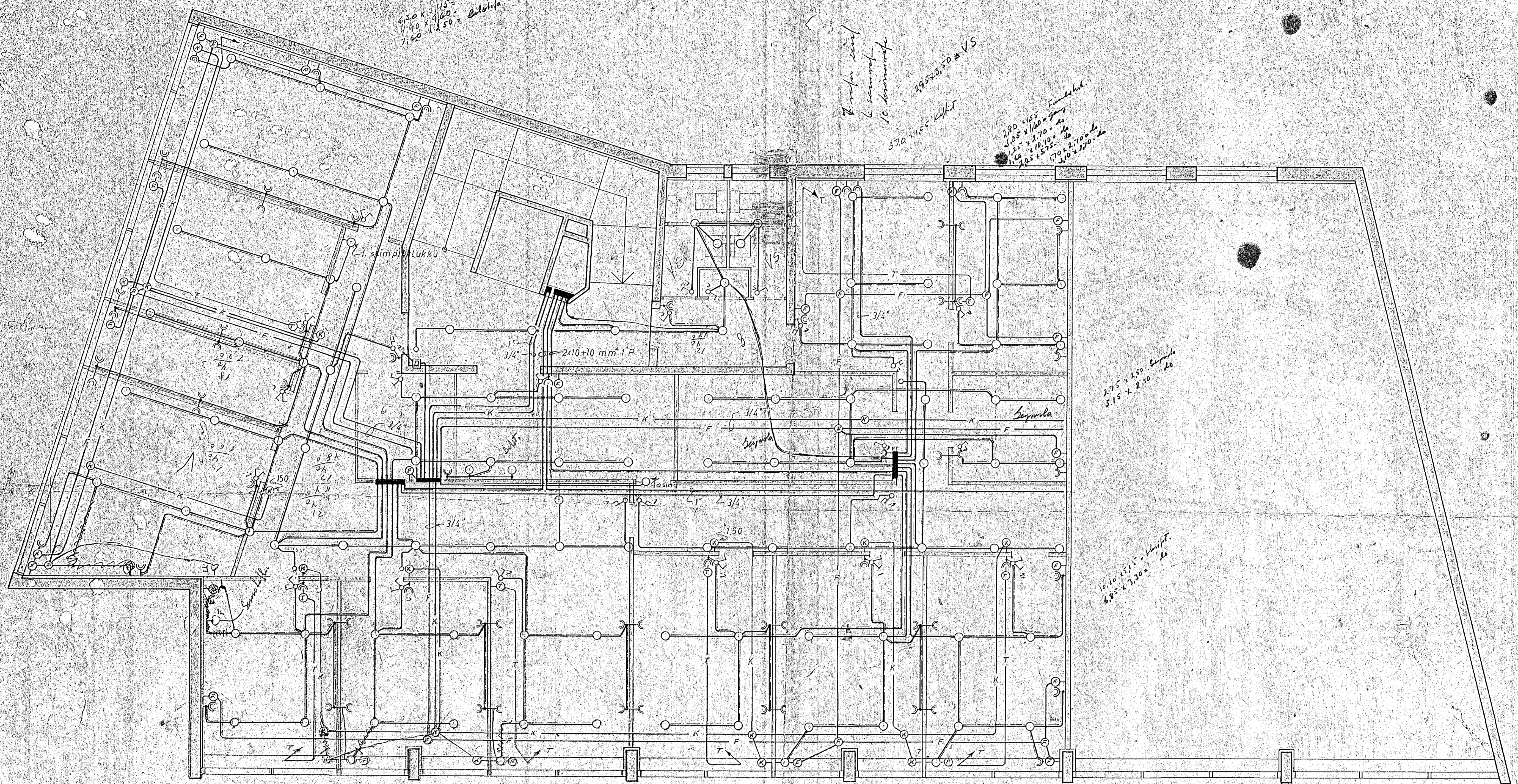
290 x 455 Fundskóli  
 305 x 1160 = gætt  
 305 x 270 = skrif  
 160 x 1010 = skrif  
 160 x 1510 = skrif  
 170 x 2700 = skrif  
 310 x 270 = skrif

275 x 250 Skrif  
 515 x 250 = skrif

1010 x 1515 = skrif  
 625 x 290 = skrif

650 x 450 skrif

2250  
 2500  
 1250



SKYRINGAR

- Vir skal vera 1,5 mm<sup>2</sup> í 5/8 P sé annars ekki getið
- Hæð róta frá golti skal vera 115 sm
- rengla - - - - - 20
- veggjösa - - - - - 200
- Hæð tengidása í milliveggjum við glugga skal vera réll undir gluggakistum
- F, K merkir pipulögn fyrir simatöugar, og merkjaerfi 5/8 P sé annars ekki getið
- T merkir hitastillir hæð frá golti 160 sm
- D - - - - - dyrásir - - - - - 160

SPARISJÓÐUR HAFNARFIJARDAR		
Hafnartírdi 1. jan. 1966	RAFLÖGN Grunnmynd 3 hæð	Kvarði 1:50
Nr.		A-1