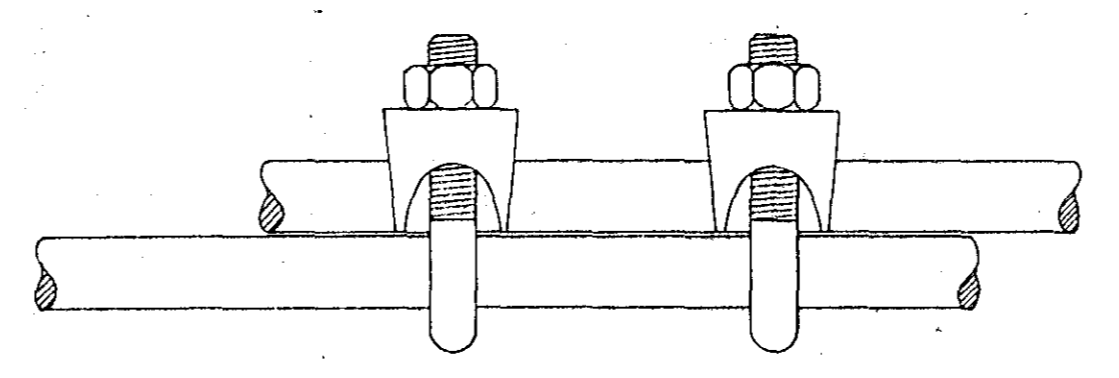
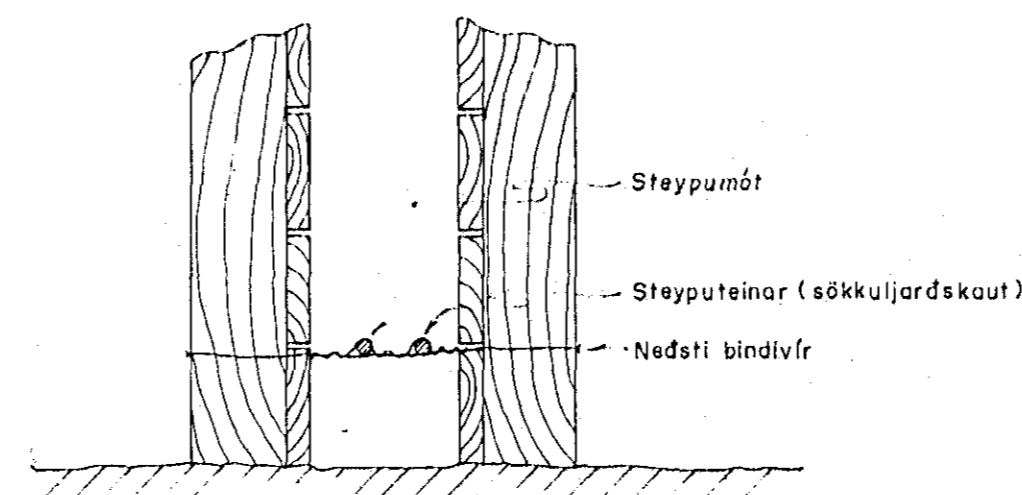


STRENGLÖGN Í ÚTILJÓÐ OG ÁHALDAHÚS OG YFIRLIT RÖRA Í GRUNNI
M. 1: 200

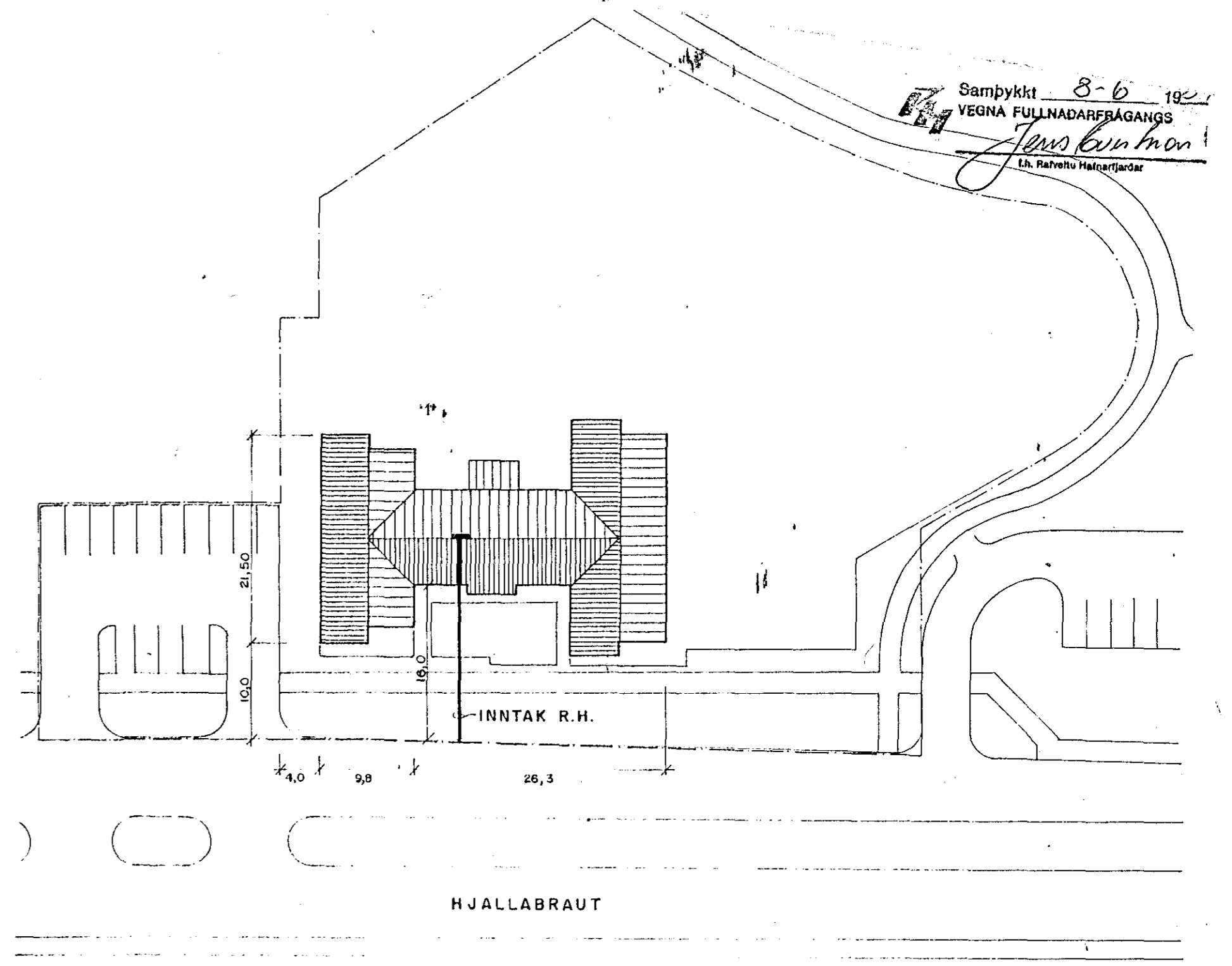


SAMSETNING STEYPUENA



SNIÐ Í STEYPUMÓT

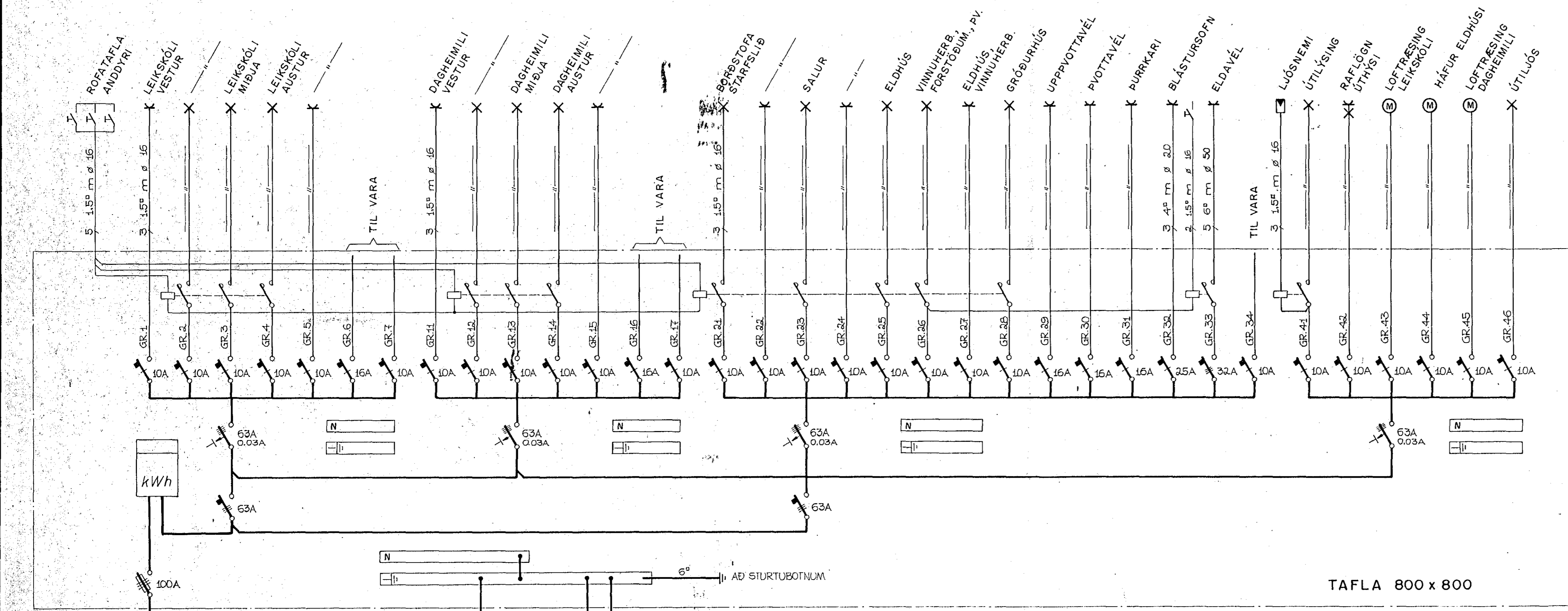
TENING SÖKKULJARÐSKAUTS



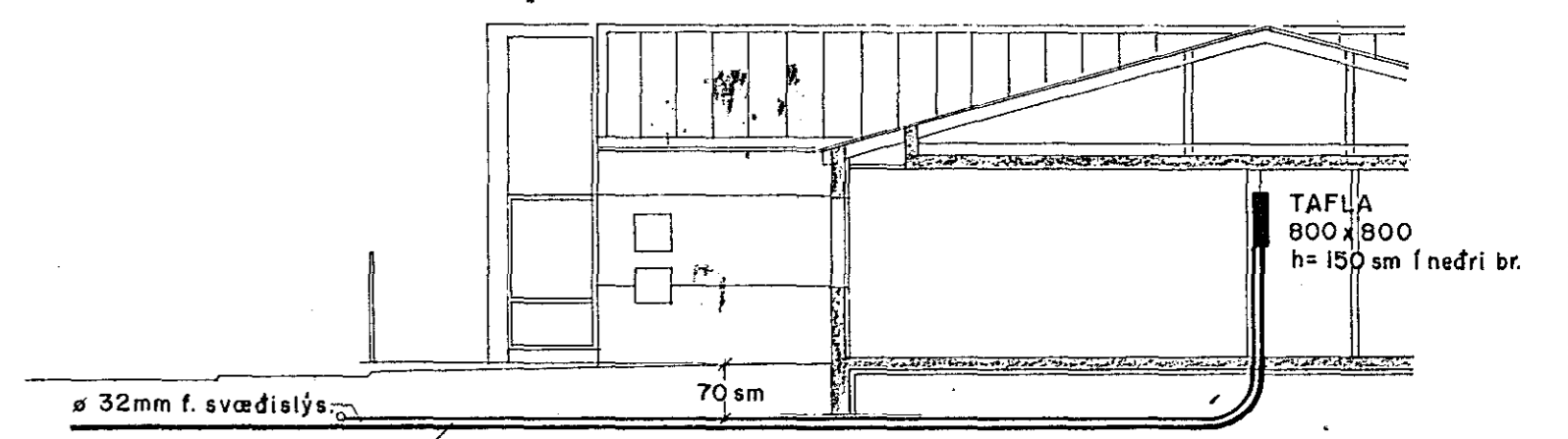
AFSTÖÐUMYND M. 1: 500

HJALLABRAUT

Samþykkt 8-6 1992
VEGNA FULNADARFRÁGANGS
Jóns Guðmunda
L. Rafmagnsverkfræðingur



TAFLA 800 x 800



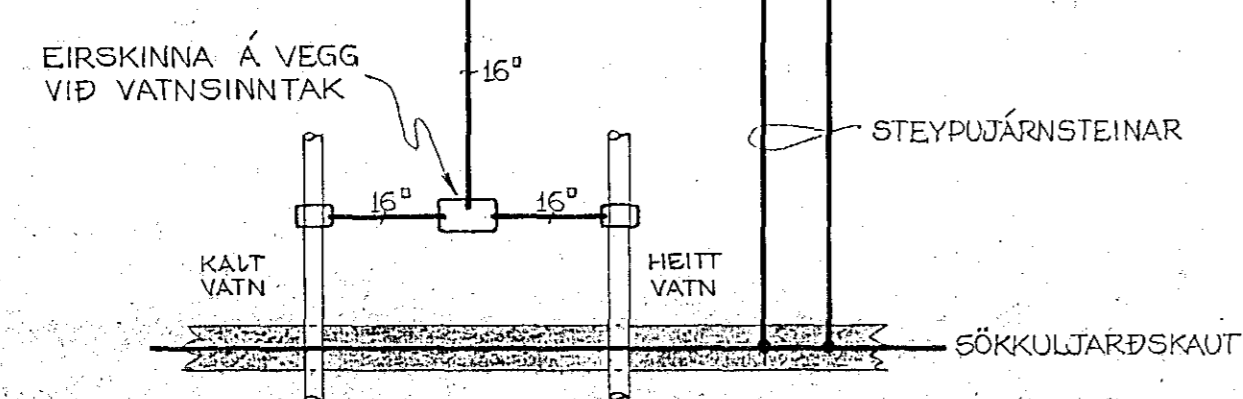
SNIÐ A-A Í INNTAK M. 1: 100

32mm f. svæðislýsing
70 sm
75mm f. rafmagn
50mm f. síma (ad S-kagga)
32mm f. loftnet (ad L-Kassa)

SKÝRINGAR.

- LAGNIR ERU HULDAR 16mm PLASTPIPUR OG TAUGAR 3x1,5²
- FJÖLDI TAUGA Í PÍPUM F. ELDVARNNAK. ER 2x1².
- HÆÐ ROFA, TENGLA OG PRÝSTIHNAPPA SKAL VERA 110sm.
- MÁLSTRAUMUR ROFA SKAL VERA 10A, EN TENGLA 16A.
- ☐ = REYKSKYNNJARI, ☒ = HITASKYNNJARI,
- ⊗ = HANDBRUNABODI, S = SÍMI, L = LOFTNET.

NEMA ANNARS SÉ GETIÐ



EIRSKINNA Á VEGG VIÐ VATNSINNTAK
KALT VATN
HEITT VATN
STEYPUJÄRNSTEINAR
SÖKKULJARÐSKAUT

UTG.	DAGS.	VIÐTAK	TEIKN.	HANNAÐ	SAMPYKKT
A	'89.03.16	VINNUTEIKNING	S.E.	A.P.	

TEIKNING NR. 2693

DAGVISTARHEIMILI
HJALLABRAUT, HAFNARFIRÐI

AFSTÖÐUMYND, EINLÍNUMYND, SNIÐ A-A Í INNTAK, SVÆÐISLÝSING, FRÁGANGUR SÖKKULSKAUTS OG SKÝRINGAR

TRUSTI SVEINBJORNSSON
EDMUND BELLERSEN
FRANZ D. STEFANSSON
ÁGOST ÞORHALLSSON

RAF.M. IÐNFR.
RAF.M. TEIKNFR.
RAF.M. VERKFR.
RAF.M. VERKFR.

SÍMI: 687390
SÍMI: 687388
SÍMI: 687332
SÍMI: 687305

MKV. 1: 500; 1: 200; 1: 100
TEIKN. NR. 1
NÆSTA TEIKN. NR. 2
VERKNR.

BL. 1 AF 4
GEYMSLUNN. 2-50
UTG. A